

مجتمع بزرگ مسکونی چیتگر

اهم فعالیت ها

- اجرای سیمان سفید دزر انقطاع از دیوار بام الی طبقه ۳۲
- اجرای سنگ پاگرد راه پله جنوبی طبقات ۳۱ و ۳۲
- اجرای سیمان سفید بغل پله راه پله غربی طبقات ۲۹ و ۳۰
- اجرای تست لوله های آب سرد و گرم طبقه ۲۷
- اجرای کاشی کاری سرویس های بهداشتی واحدها طبقات ۶ و ۲۷
- اجرای کاشی کاری بالکن واحدها طبقات ۹، ۱۰، ۱۱، ۲۷ و ۲۸
- اجرای تکمیل عایقکاری لوله های سرد و گرم طبقه ۲۶
- اجرای عایق محافظ سرامیک کف واحدها طبقه ۲۶
- اجرای لوله کشی اسپرینکلر طبقات ۲۲ الی ۲۵
- اجرای نصب فن کوئل واحدها طبقات ۲۴، ۲۵ و ۲۸

- اجرای تکمیل و نصب ورق کامپوزیت نمای بالکن واحدها طبقات ۱۲،۹ و ۲۴
- اجرای نصب سایپورت لوله های برق سقفی واحدها طبقه ۲۱
- اجرای گچکاری و سفید کاری واحدها طبقات ۱۷ الی ۱۹
- اجرای دودبندی واحدها طبقات ۱۴ و ۱۸
- اجرای لوله کشی برق سقفی واحدها طبقات ۱۱ و ۱۴
- اجرای عایق کاری کانال های هوای تازه طبقه ۱۱
- اجرای کاشی کاری آشپزخانه واحدها طبقات ۳،۹،۱۰،۱۲ و ۲۸
- اجرای بندکشی کاشی های فضاهاى مرطوب واحدها طبقات ۶ و ۹
- اجرای قرنیز راهرو طبقه ۷
- اجرای زیرسازی کناف واحدها طبقات ۷ الی ۹

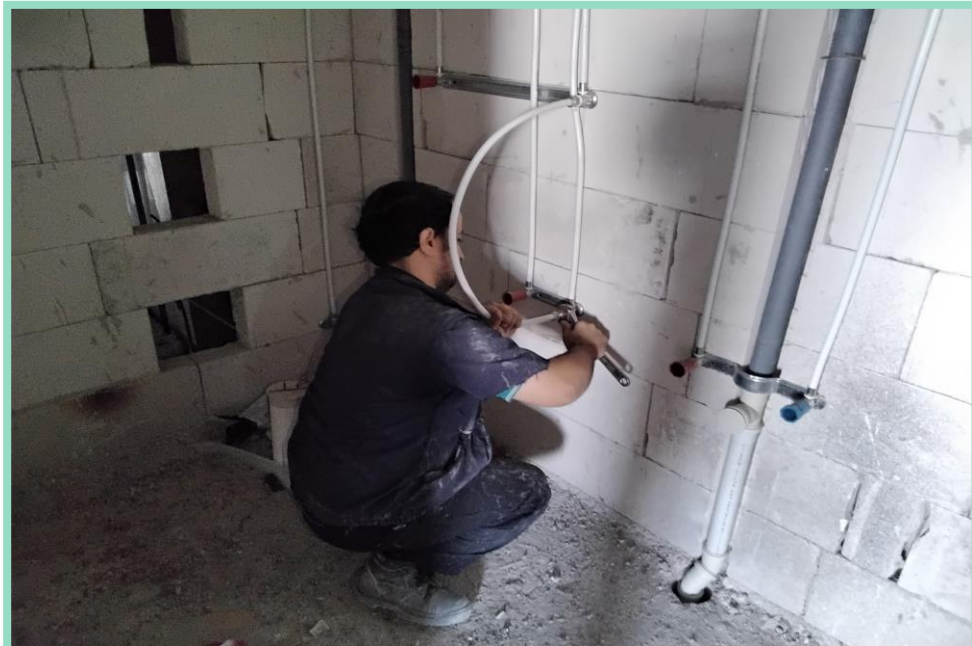
اهم فعالیت ها

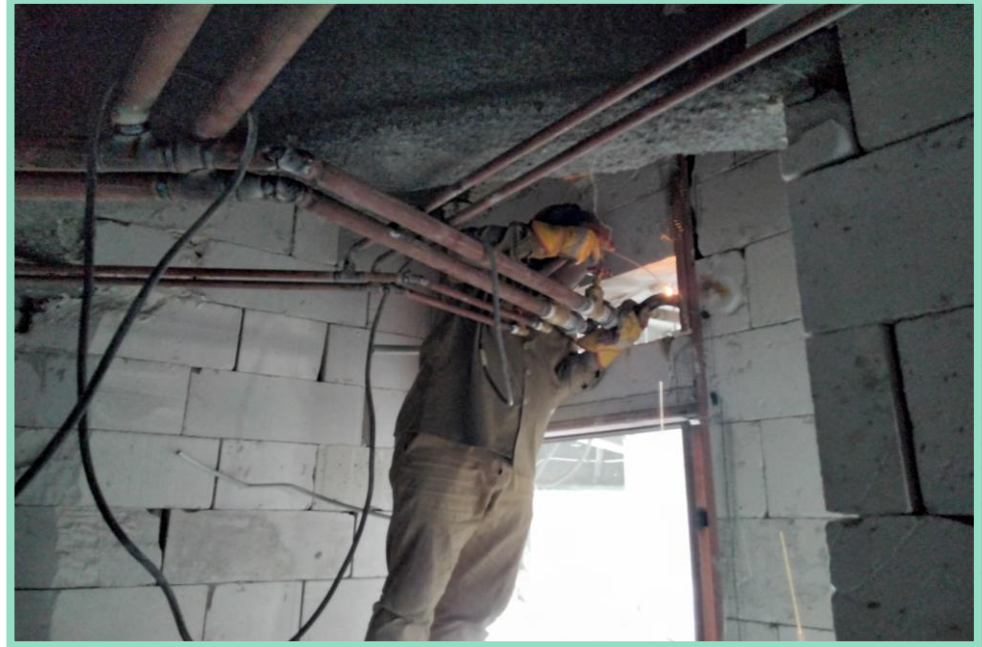
- اجرای بند کشی سرامیک کف واحدها طبقات ۴ و ۵
- اجرای ساخت راه پله سازه فلزی هلی پد
- اجرای نصب راییتس بغل پله راه پله جنوبی طبقات ۳۰ الی خرپشته
- اجرای عایق کاری فضاهای مرطوب واحدها طبقه ۲۸
- اجرای نسی بست لوله های سرد و گرم طبقه ۲۸
- اجرای کف سازی واحدها طبقه ۲۸
- اجرای لوله کشی گالوانیزه درین واحدها طبقه ۲۰
- اجرای ضد زنگ لوله های رایزر طبقه ۱۵
- اجرای نصب درب بالکن واحدها طبقات ۱۱ و ۱۳
- اجرای سرامیک کف سرویس های بهداشتی واحدها طبقه ۸

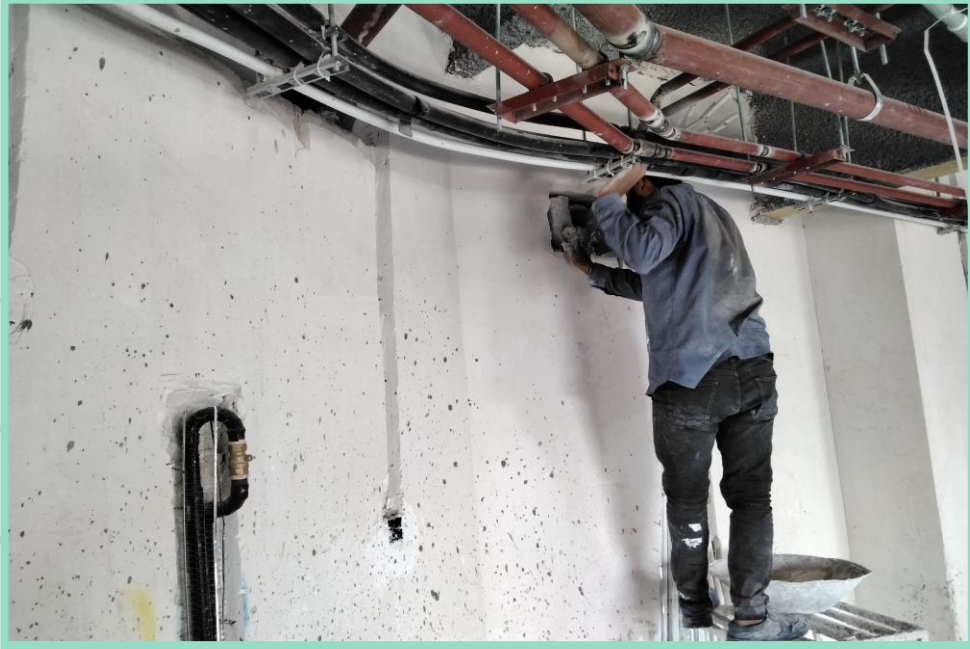
اهم فعالیت ها

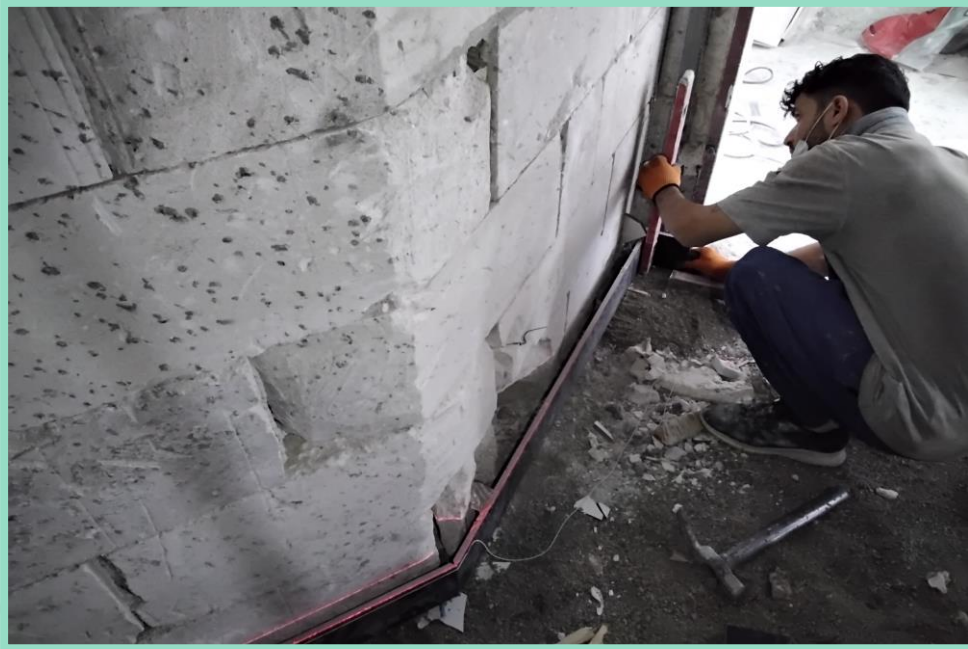
- اجرای کاشی راهروها طبقات ۳، ۵ و ۷
- اجرای سیمان کاری آستر تکمیلی راه پله جنوبی طبقات ۵ و ۶
- اجرای سرامیک کف واحدهای ۱، ۷ و ۸ طبقه ۶





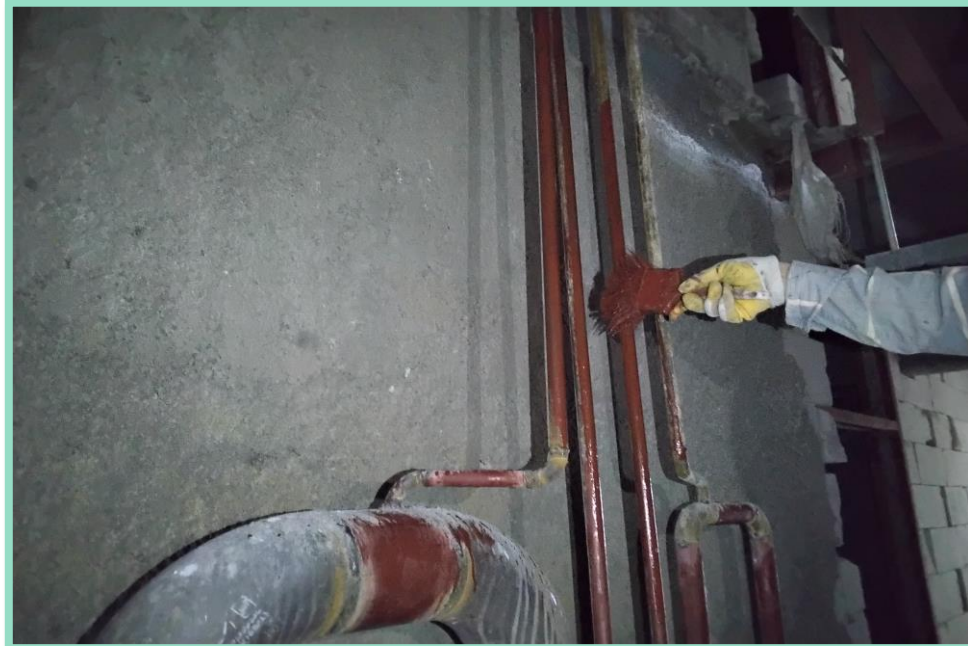














اهم فعالیت ها

- اجرای کف سازی واحدها طبقات ۲۸ الی ۳۲
- اجرای سرامیک کف واحدها طبقات ۲۵ الی ۲۷
- اجرای کاشی کاری بالکن واحدها طبقات ۱۰، ۱۱، ۱۴ و ۲۷
- اجرای لوله کشی فن کوئل طبقات ۱۸ و ۲۳
- اجرای لوله کشی برق واحدها طبقات ۸، ۹، ۱۷ و ۱۹
- اجرای لوله کشی رایزر گاز طبقه ۱۷
- اجرای سیمان کاری آستر بغل پله طبقات ۱۲ الی ۱۷
- اجرای تکمیل تیغه چینی واحدها طبقه ۱۶
- اجرای شیب بندی فضاهاى مرطوب واحدها طبقات ۱۱، ۱۳ و ۱۴
- اجرای گچکاری و سفیدکاری واحدها طبقات ۸، ۱۱، ۱۲، ۱۳، ۱۵، ۱۸ و ۱۹

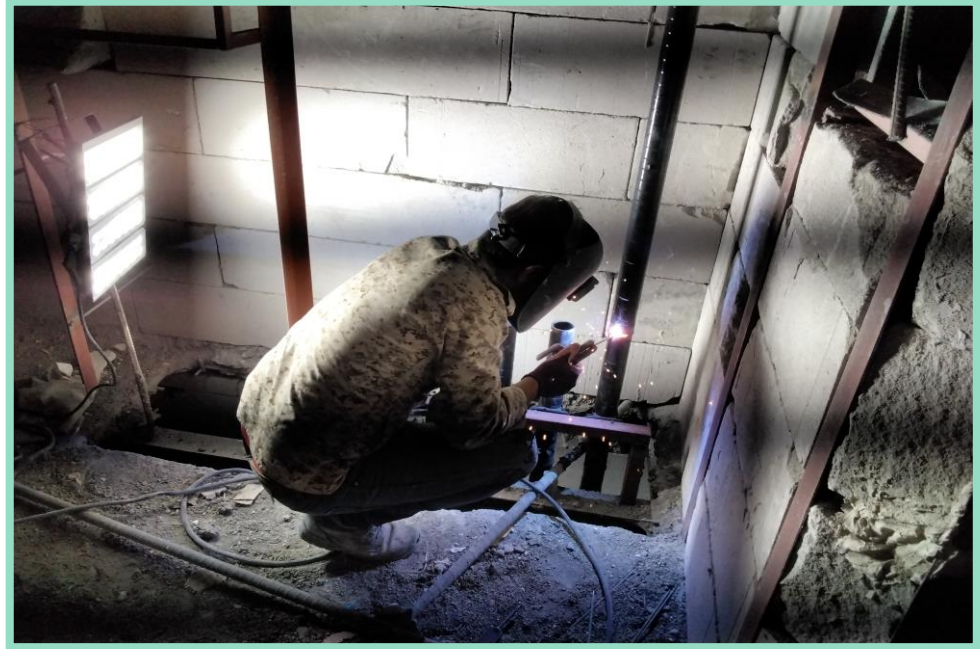
اهم فعالیت ها

- اجرای کاشی کاری آشپزخانه واحدها طبقات ۹، ۱۱ و ۱۴
- اجرای کاشی کاری سرویس های بهداشتی واحدها طبقات ۹ و ۱۴
- اجرای بندکشی سرامیک کف واحدها طبقه ۸
- اجرای کاشی دیوار راهرو طبقه ۷
- اجرای نصب ورق کامپوزیت نمای بالکن واحدها طبقه ۲۴
- اجرای سیمان سفید بغل پله راه پله طبقات ۱۸ الی ۲۷
- اجرای عایق کاری لوله های فن کوئل واحدها طبقه ۱۵
- اجرای نصب ساپورت لوله های سقفی واحدها طبقه ۱۲
- اجرای زیرسازی کناف واحدها طبقه ۱۱
- اجرای کانال کشی هوای تازه طبقات ۱۱ و ۲۱

اهم فعالیت ها

- اجرای فرز کاری دیوار جهت لوله کشی برق واحدها طبقات ۱۹ و ۲۰
- اجرای عایق کاری فضاهای مرطوب واحدها طبقه ۲۸
- اجرای زیرسازی ورق کامپوزیت نما طبقه ۲۲
- اجرای عایق ماری کانال های رایزر طبقه ۲۰
- اجرای لوله کشی رایزر فن کوئل طبقه ۱۹
- اجرای سیمان کاری فضاهای مرطوب جهت کاشی کاری راهروها طبقات ۱۳ و ۱۴





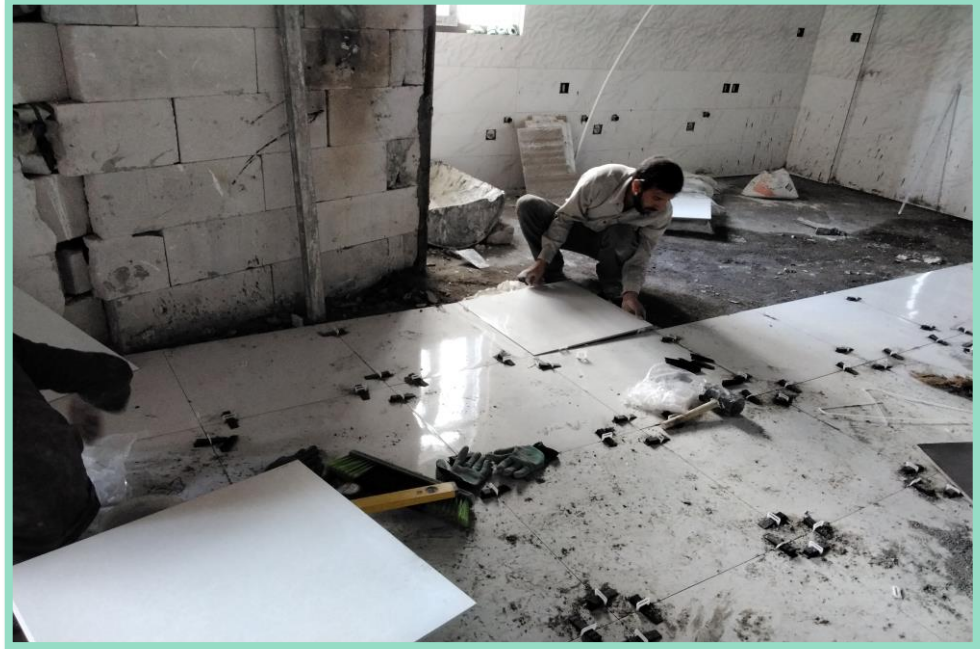














تهیه شده در مدیریت روابط عمومی
(پروژه چیتگر)