

گزارش ماهانه عملکرد بلوک N6
مهر ماه ۱۴۰۱

مجتمع بزرگ مسکونی چیتگر

مدیریت روابط عمومی پروژه مسکونی چیتگر

دیوار برشی

❖ آرماتور بندی دیوار برشی طبقه +۶ ضلع غربی

❖ قالب بندی دیوار برشی طبقه +۶ ضلع غربی

❖ بتن ریزی دیوار برشی طبقه +۷ ضلع غربی

❖ آرماتور بندی دیوار برشی طبقه +۷ ضلع شرقی

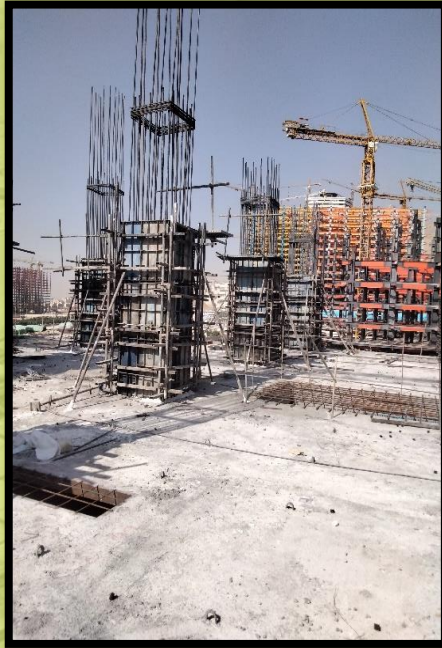
❖ قالب بندی دیوار برشی طبقه +۷ ضلع شرقی

❖ بتن ریزی دیوار برشی طبقه +۷ ضلع شرقی

❖ دکفراژ قالب دیوار بتن ریزی شده



ستون ها



- ❖ آرماتور بندی ستون های طبقه +۶ ضلع غربی
- ❖ قالب بندی ستون های طبقه +۶ ضلع غربی
- ❖ بتن ریزی ستون های طبقه +۶ ضلع غربی
- ❖ آرماتور بندی ستون های طبقه +۶ هسته مرکزی
- ❖ قالب بندی ستون های طبقه +۶ هسته مرکزی
- ❖ بتن ریزی ستون های طبقه +۶ هسته مرکزی
- ❖ آرماتور بندی ستون های طبقه +۷ ضلع شرقی
- ❖ قالب بندی ستون های طبقه +۷ ضلع شرقی
- ❖ بتن ریزی ستون های طبقه +۷ ضلع شرقی
- ❖ آرماتور بندی ستون های طبقه +۷ هسته مرکزی
- ❖ قالب بندی ستون های طبقه +۷ هسته مرکزی
- ❖ بتن ریزی ستون های طبقه +۷ هسته مرکزی
- ❖ دکفراژ قالب ستون های بتن ریزی شده

سقف و تیر سقف



❖ آرماتور بندی و قالب بندی تیر سقف طبقه +۶ ضلع شرقی

❖ آرماتور بندی و قالب بندی تیر سقف طبقه +۶ هسته مرکزی

❖ آرماتور بندی و قالب بندی تیر سقف طبقه +۶ ضلع غربی

❖ بتن ریزی تیر سقف طبقه +۶ ضلع شرقی

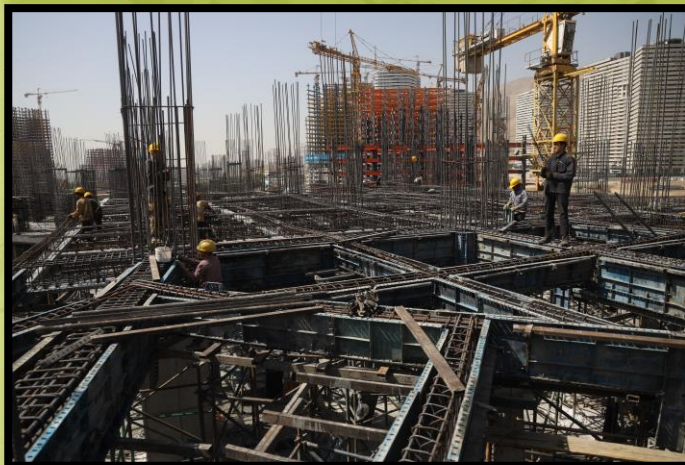
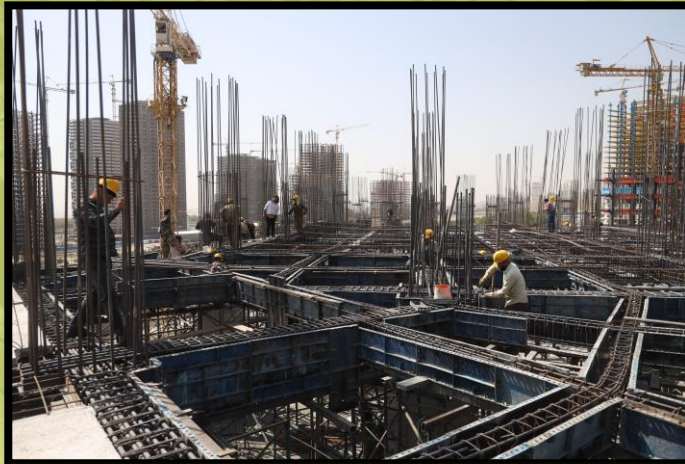
❖ بتن ریزی تیر سقف طبقه +۶ هسته مرکزی

❖ آرماتور بندی و قالب بندی تیر سقف طبقه +۷ ضلع شرقی

❖ زیر سازی و اسکافلد گذاری تیر سقف طبقه +۷ هسته مرکزی

❖ دکفراژ اسکافلد سقف طبقه +۵

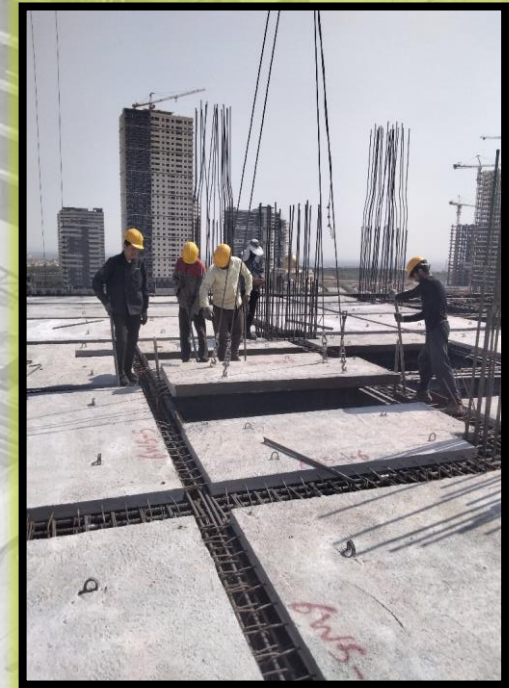
❖ دکفراژ اسکافلد سقف طبقه +۶



نصب پنل سقف

❖ نصب پنل سقف طبقه +۶ ضلع شرقی

❖ نصب پنل سقف طبقه +۶ هسته مرکزی



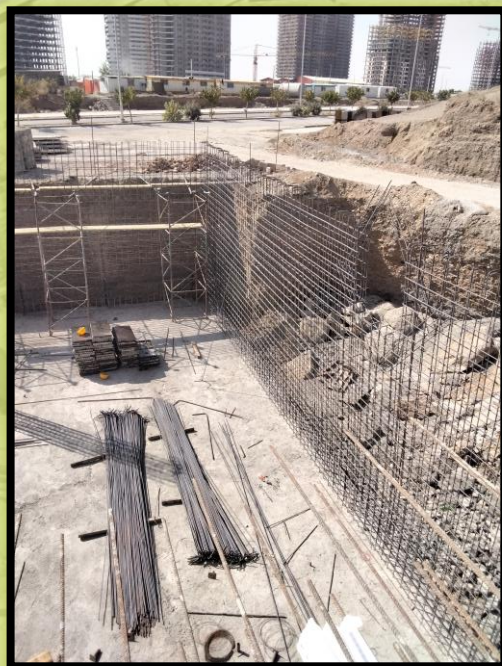


راه پله

- بتن ریزی راه پله شماره ۱
طبقه +۵ به +۶
- آرماتور بندی راه پله ۳ طبقه
+۵ به +۶
- آرماتور بندی راه پله شماره ۴
طبقه +۵ به +۶
- زیر سازی و آرماتور بندی راه
پله شماره ۱ طبقه +۶ به +۷

موتور خانه

- ❖ آرماتور بندی فونداسیون موتور خانه
- ❖ بتن ریزی فونداسیون موتورخانه
- ❖ آرماتور بندی دیوار ضلع غربی موتور خانه
- ❖ آرماتور بندی دیوار ضلع جنوبی موتور خانه
- ❖ آرماتور بندی ستون های موتور خانه



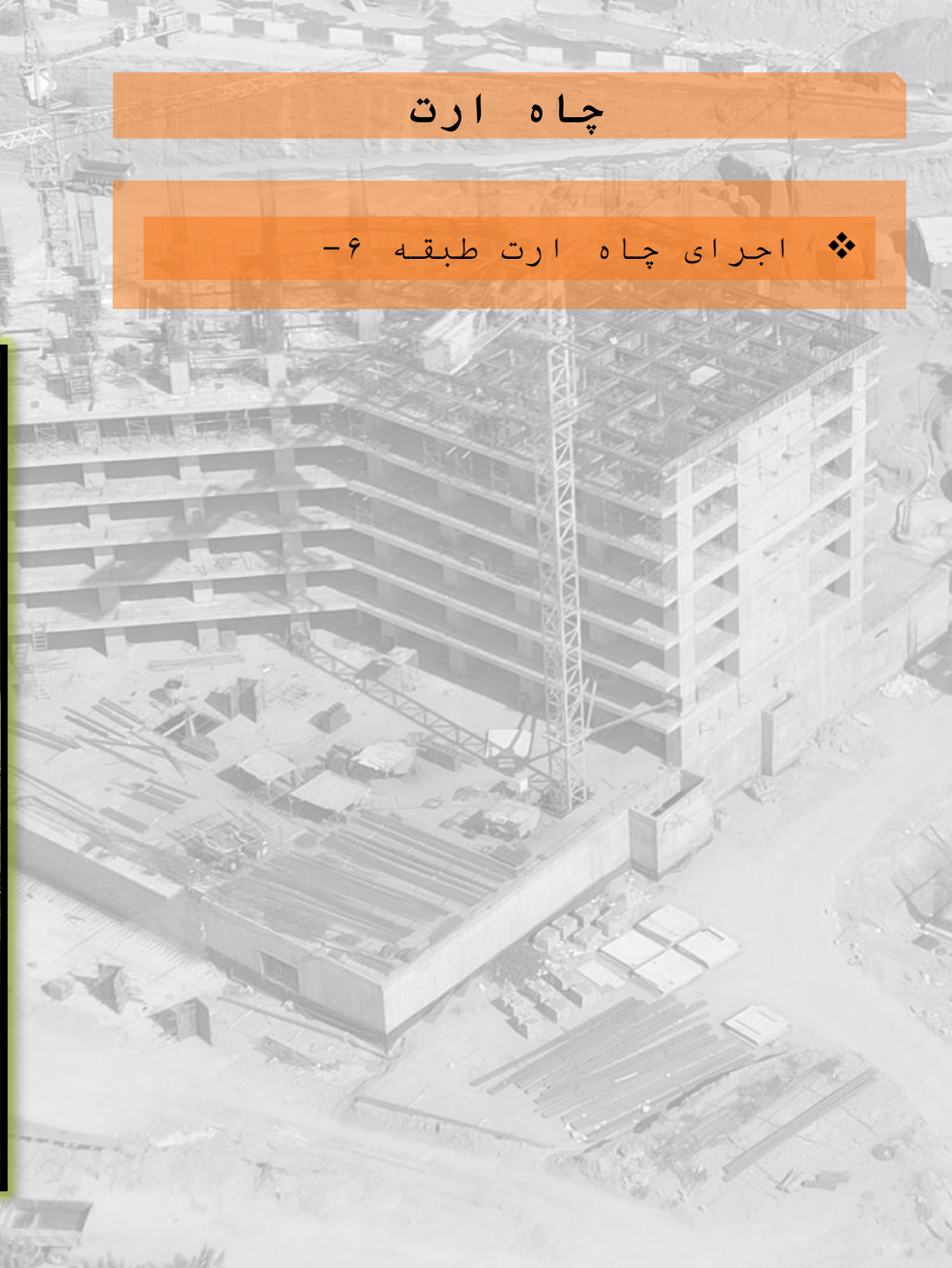
انباری

❖ دیوار چینی انباری های طبقه
-۳



چاه ارت

❖ اجرای چاه ارت طبقه ۶-



کارگاه رزوه

❖ اجرای برشکاری و رزوه میلگرد تیر سقف و ستون



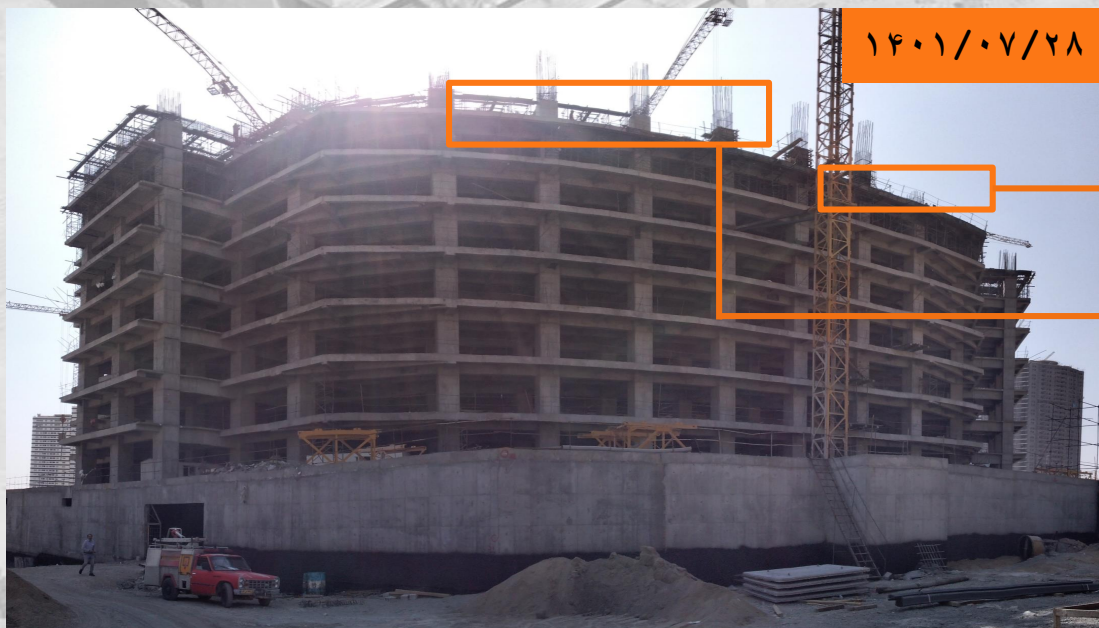


۱۴۰۱/۰۷/۰۲

تساویر مقایسه ای ضلع شمالی

آرماتور بندی ستون های طبقه +۶ ضلع غربی
قالب بندی ستون های طبقه +۶ ضلع غربی

قالب بندی ستون های طبقه +۶ هسته مرکزی
بتن ریزی ستون های طبقه +۶ هسته مرکزی



۱۴۰۱/۰۷/۲۸

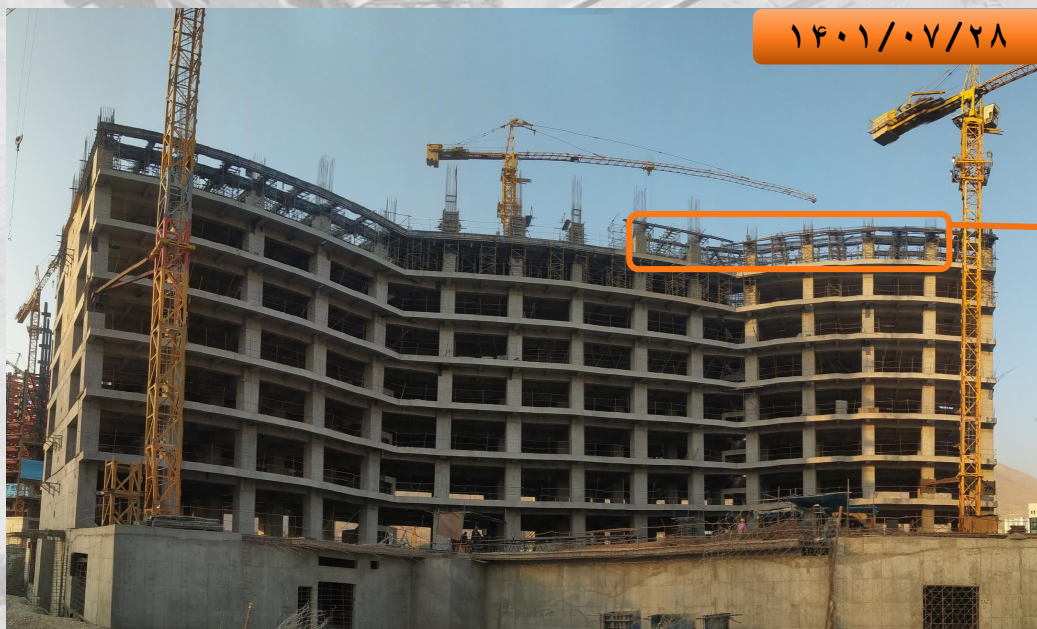
آرماتور بندی و قالب بندی تیر سقف طبقه +۶
ضلع غربی (سطح طبقه +۷)

بتن ریزی ستون های طبقه +۷ هسته مرکزی
زیر سازی و اسکافلد گذاری تیر سقف طبقه +۷
هسته مرکزی (سطح طبقه +۸)



تساویر مقایسه ای ضلع جنوبی

نصب پنل سقف طبقه ۶+ ضلع شرقی (سطح طبقه ۷+)



زیر سازی و آرماتور بندی تیر سقف
طبقه ۷+ ضلع شرقی (سطح طبقه ۸+)

تساویر نقطه ای ضلع شمالی



۱۴۰۱/۰۷/۰۲

تصاویر نقطه ای ضلع شمالی



۱۴۰۱/۰۷/۲۸

تساویر نقطه ای ضلع جنوبی



۱۴۰۱/۰۷/۰۲

تساویر نقطه ای ضلع جنوبی



۱۴۰۱/۰۷/۲۸