

گزارش ماهانه عملکرد بلوک N3

مهر ماه ۱۴۰۱

# مجمع بزرگ مسکونی چیتگر

مدیریت روابط عمومی پروژه مسکونی چیتگر



## دیوار برشی



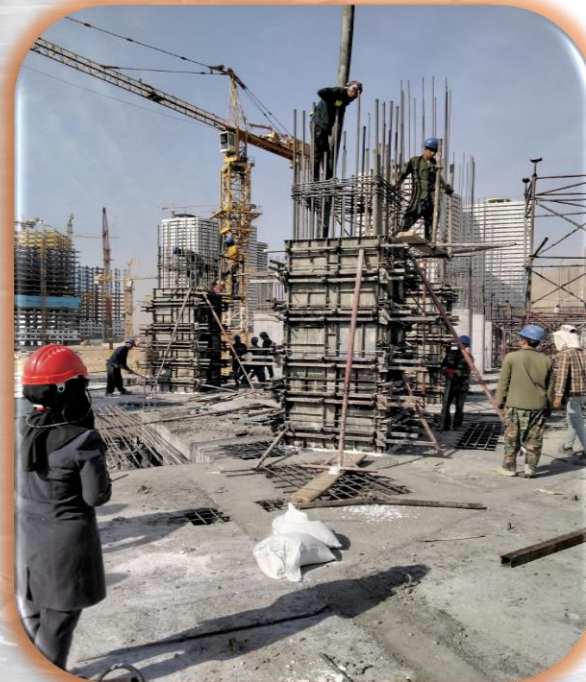
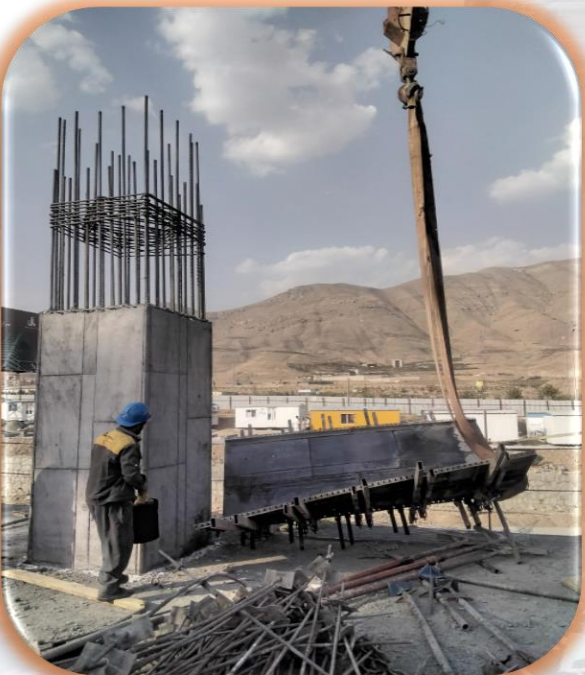
- ❖ تکمیل آرماتوربندی دیوار برشی همکف (بال غربی، زون ۱)
- ❖ تکمیل قالب بندی دیوار برشی همکف (بال غربی، زون ۱)
- ❖ بتن ریزی دیوار برشی همکف (بال غربی، زون ۱)
- ❖ تکمیل آرماتوربندی دیوار برشی طبقه ۱+ (بال غربی، زون ۱)
- ❖ تکمیل قالب بندی دیوار برشی طبقه ۱+ (بال غربی، زون ۱)
- ❖ بتن ریزی دیوار برشی طبقه ۱+ (بال غربی، زون ۱)



## ستون ها



- ❖ شروع آرماتوربندی ستون های طبقه ۱+ بال غربی زون ۱ قسمت میانی برج
- ❖ اجرای آرماتوربندی ستون های طبقه ۱+ بال غربی زون ۱
- ❖ اجرای قالب بندی ستون های طبقه ۱+ بال غربی و هسته مرکزی برج
- ❖ اجرای بتن ریزی و دکفراژ ستون های طبقه ۱+ بال غربی و هسته مرکزی برج





## سقف و تیر سقف



- ❖ چیدمان اسکافلد و نصب زیرسازی تیرهای اصلی و فرعی سقف همکف (سطح +۱) و سقف +۱ (سطح +۲)
- ❖ شروع آرماتوربندی و قالب بندی تیرهای اصلی و فرعی سقف طبقه +۱ (کف +۲)
- ❖ آرماتوربندی و قالب بندی تیرهای اصلی و فرعی سقف طبقه همکف (کف +۱)
- ❖ بتن ریزی سقف طبقه همکف (کف +۱) بال غربی، بال شرقی برج اصلی
- ❖ اتمام آرماتوربندی سقف طبقه ۱- (سطح همکف) پارکینگ الحاقی
- ❖ اتمام بتن ریزی سقف طبقه ۱- (سطح همکف) پارکینگ الحاقی
- ❖ بتن ریزی سقف طبقه +۱ (کف +۲)، زون ۱ بال غربی پارت اول



## نصب پنل سقف

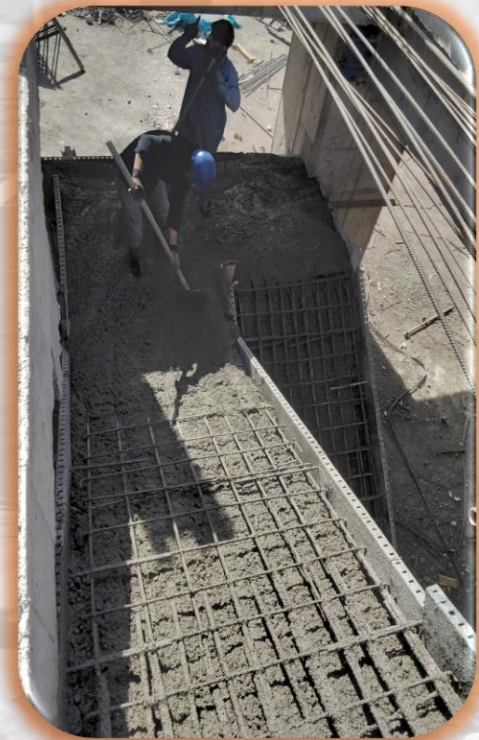
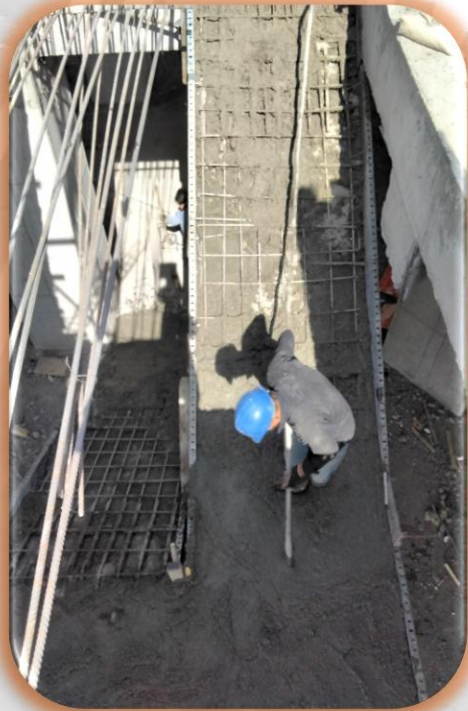
- ❖ نصب پنل سقف طبقه همکف (کف +۱) برج اصلی
- ❖ نصب پنل سقف طبقه +۱ (کف +۲) برج اصلی





## راه پله

❖ اجرای راه پله شماره ۱ و ۲ برج زون ۱ و ۲ برج اصلی





## انباری

- ❖ اجرای وال پست انباری های طبقه ۳ و ۲+
- ❖ اجرای دیوار چینی انباری های طبقه ۳ و ۲+
- ❖ نصب پلیت کف و سقف جهت نصب وال پست



## تصاویر مقایسه ای ضلع شمالی



۱۴۰۱.۰۷.۰۲

شروع آرماتوربندی و قالب بندی  
ستون های طبقه +۱

آرماتوربندی و قالب بندی پارت  
آخر سقف طبقه همکف(کف +۱)



۱۴۰۱.۰۷.۲۸

شروع آرماتوربندی و قالب بندی  
ستون های طبقه +۲ زون ۱

آرماتوربندی و قالب بندی و بتن  
ریزی ستون های طبقه +۱

تکمیل سقف طبقه همکف(کف  
(+۱)



## تصاویر نقطه ای ضلع جنوبی



آرماتوربندی و قالب بندی ستون های و  
بتن ریزی طبقه +۱

۱۴۰۱.۰۷.۰۲



آرماتوربندی و قالب بندی تیرهای اصلی و  
فرعی سقف طبقه +۱ (کف +۲)

۱۴۰۱.۰۷.۲۸



# تصاویر نقطه ای ضلع جنوبی



۱۴۰۱.۰۷.۰۲



# تصاویر نقطه ای ضلع جنوبی



۱۴۰۱.۰۷.۱۵



# تصاویر نقطه ای ضلع جنوبی



۱۴۰۱.۰۷.۲۸



# تصاویر نقطه ای ضلع شمالی



۱۴۰۱.۰۷.۰۲



# تصاویر نقطه ای ضلع شمالی



۱۴۰۱.۰۷.۱۵



# تصاویر نقطه ای ضلع شمالی



۱۴۰۱.۰۷.۲۸



# تصاویر نقطه ای ضلع شرقی



۱۴۰۱.۰۷.۰۲



# تصاویر نقطه ای ضلع شرقی



۱۴۰۱.۰۷.۱۵



# تصاویر نقطه ای ضلع شرقی



۱۴۰۱.۰۷.۲۸