

مجمع بزرگ مسکونی چیتگر

مدیریت روابط عمومی پروژه مسکونی چیتگر

دیوار برشی

اجرای آرماتوربندی و قالب بندی دیوار برشی ضلع شرقی و غربی طبقه ۲+ برج اصلی
اجرای بتن ریزی دیوار برشی ضلع شرقی و غربی طبقه ۲+ برج اصلی



ستون ها



- ❖ آرماتوربندی ستون های طبقه ۳+ قسمت میانی برج
- ❖ اجرای آرماتوربندی ستون های طبقه ۲+ بال غربی و بال شرقی برج اصلی
- ❖ اجرای قالب بندی ستون های طبقه ۲+ بال غربی و بال شرقی برج اصلی
- ❖ اجرای بتن ریزی و دکفراژ ستون های طبقه ۲+ بال غربی و بال شرقی برج اصلی



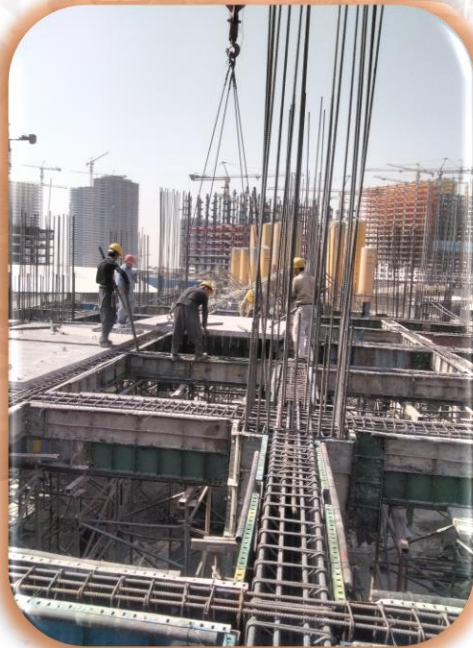
سقف و تیر سقف

- ❖ اجرای آرماتوربندی و قالب بندی تیرهای اصلی و فرعی سقف طبقه ۲+ (کف ۳+) بال غربی و بال شرقی
- ❖ اجرای بتن ریزی سقف طبقه ۲+ (کف ۳+) بال غربی و بال شرقی



نصب پنل سقف

❖ نصب پنل سقف طبقه ۲+ (کف ۳+) بال غربی برج اصلی



راه پله

- ❖ اجرای آرماتوربندی و قالب بندی راه پله بال غربی طبقه +۱ به +۲
- ❖ اجرای آرماتوربندی و قالب بندی راه پله قسمت میانی طبقه +۱ به +۲



انباری

- ❖ اجرای وال پست انباری های طبقه ۱-
- ❖ اجرای دیوار چینی انباری های طبقه ۱-



موتورخانه

- ❖ اجرای آرماتوربندی ضلع جنوبی موتورخانه
- ❖ اجرای قالب بندی ضلع جنوبی موتورخانه



کارگاه رزوه

❖ اجرای برش کاری و رزوه میلگرد تیر سقف و ستون



تصاویر مقایسه ای ضلع شمالی



شروع آرماتوربندی و قالب بندی
ستون های طبقه ۳+ هسته مرکزی

آرماتوربندی و قالب بندی تیرهای
سقف طبقه ۲+ (کف ۳) بال غربی

آرماتوربندی و قالب بندی تیرهای
سقف طبقه ۲+ (کف ۳) بال شرقی

۱۴۰۱.۰۷.۰۲



شروع نصب قالب کف تیرهای سقف
طبقه ۳+ هسته مرکزی

آرماتوربندی و قالب بندی تیرهای
سقف طبقه ۲+ (کف ۳) بال غربی

آرماتوربندی و قالب بندی تیرهای
سقف طبقه ۲+ (کف ۳) بال شرقی

۱۴۰۱.۰۷.۲۸

تصاویر نقطه ای ضلع جنوبی



شروع آرماتوربندی و قالب بندی
ستون های طبقه ۲+ (کف ۳) هسته
مرکزی

آرماتوربندی و قالب بندی تیرهای
سقف طبقه ۱+ (کف ۲) بال غربی

۱۴۰۱.۰۷.۰۲



آرماتوربندی و قالب بندی ستون های
طبقه ۳+ هسته مرکزی

آرماتوربندی و قالب بندی ستون های
طبقه ۲+ (کف ۳) هسته مرکزی

آرماتوربندی و قالب بندی تیرهای
سقف طبقه ۱+ (کف ۲) بال غربی

۱۴۰۱.۰۷.۲۸

تصاویر نقطه ای ضلع جنوبی



۱۴۰۱.۰۷.۰۲

تصاویر نقطه ای ضلع جنوبی



۱۴۰۱.۰۷.۱۵

تصاویر نقطه ای ضلع جنوبی



۱۴۰۱.۰۷.۲۸

تصاویر نقطه ای ضلع شمالی



۱۴۰۱.۰۷.۰۲

تصاویر نقطه ای ضلع شمالی



۱۴۰۱.۰۷.۱۵

تصاویر نقطه ای ضلع شمالی



۱۴۰۱.۰۷.۲۸