

# مجتمع بزرگ مسکونی چیتگر

مدیریت روابط عمومی پروژه مسکونی چیتگر

# تیر سقف

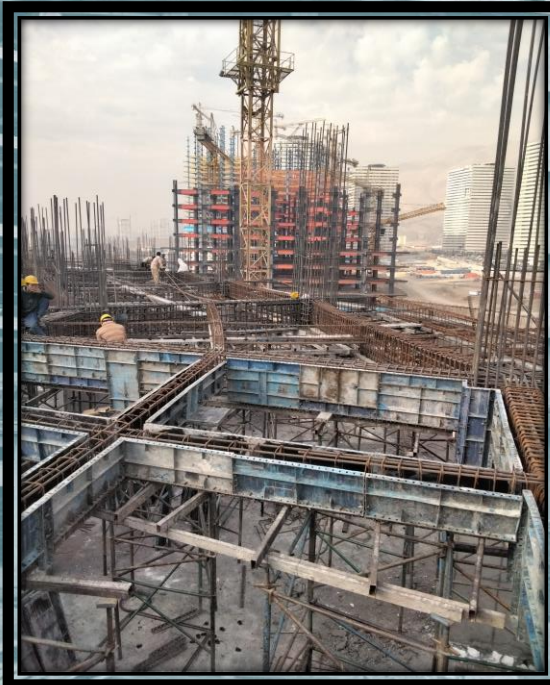


آرماتور بندی تیر سقف طبقه +۷  
بال غربی

□ بتن ریزی تیر سقف طبقه +۷ بال  
غربی

□ آرماتور بندی تیر سقف طبقه +۸  
بال شرقی

□ بتن ریزی تیر سقف طبقه +۸ بال  
شرقی



□ آرماتور بندی تیر سقف طبقه +۸  
قسمت میانی برج

□ بتن ریزی تیر سقف طبقه +۸ قسمت  
میانی برج

□ آرماتور بندی تیر سقف طبقه +۸  
بال غربی

□ آرماتور بندی تیر سقف طبقه +۹  
بال شرقی (سطح طبقه +۱۰)

□ دکفراژ اسکافلد سقف طبقه +۸

## نصب پنل سقف

- نصب پنل سقف طبقه ۷+ بال غربی
- نصب پنل سقف طبقه ۸+ بال شرقی
- نصب پنل سقف طبقه ۸+ قسمت میانی برج



## ستون ها



□ آرماتور بندی ستون های طبقه +۸  
بال غربی

□ قالب بندی ستون های طبقه +۸  
بال غربی

□ بتن ریزی ستون های طبقه +۸  
بال غربی

□ آرماتور بندی ستون های طبقه +۹  
بال شرقی

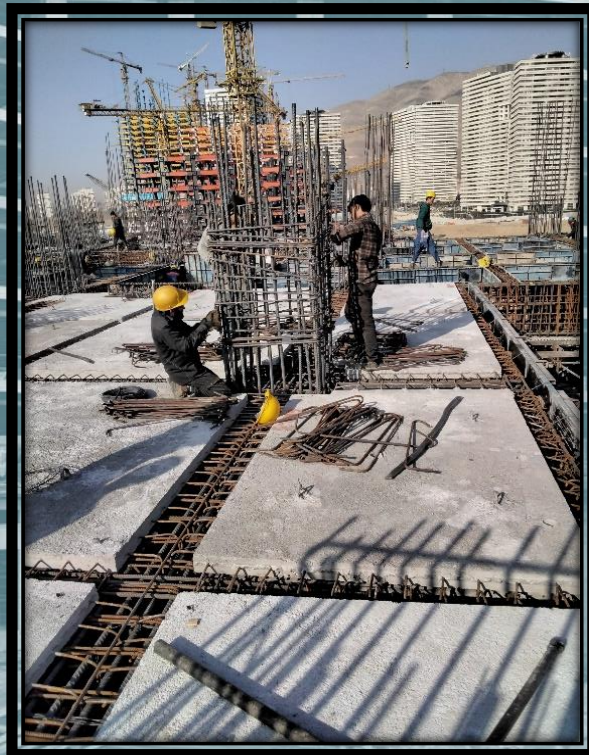
□ قالب بندی ستون های طبقه +۹  
بال شرقی

□ بتن ریزی ستون های طبقه +۹  
شرقی

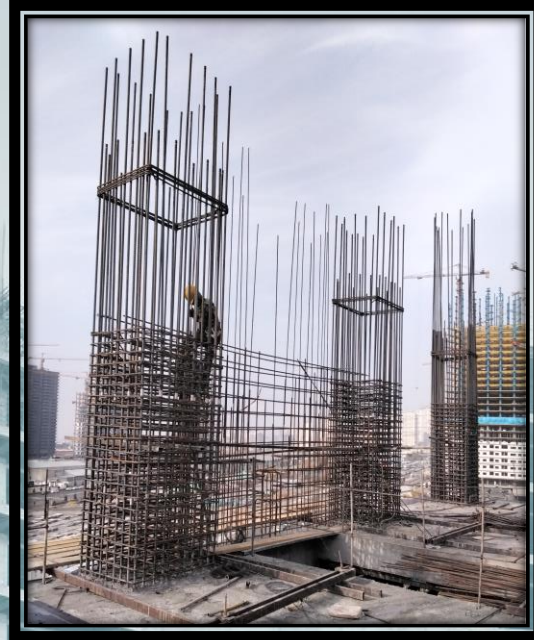
□ آرماتور بندی ستون های طبقه +۹  
قسمت میانی برج

□ قالب بندی ستون های طبقه +۹  
قسمت میانی برج

□ دکفراژ قالب ستون های بتن ریزی  
شده



## دیوار برشی



□ بتن ریزی دیوار برشی طبقه +۸ بال شرقی

□ دکفراژ قالب دیوار برشی طبقه +۸ بال شرقی

□ آرماتور بندی دیوار برشی طبقه +۸ بال غربی

□ آرماتور بندی دیوار برشی طبقه +۹ بال شرقی

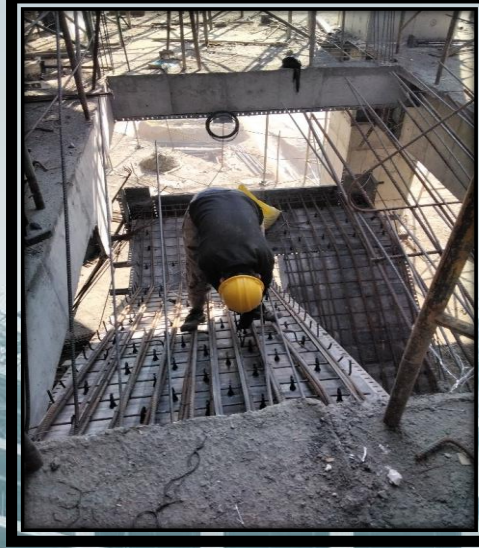
□ قالب بندی دیوار برشی طبقه +۹ بال شرقی

□ بتن ریزی دیوار برشی طبقه +۹ بال شرقی

□ دکفراژ قالب دیوار برشی طبقه +۹ ضلع شرقی



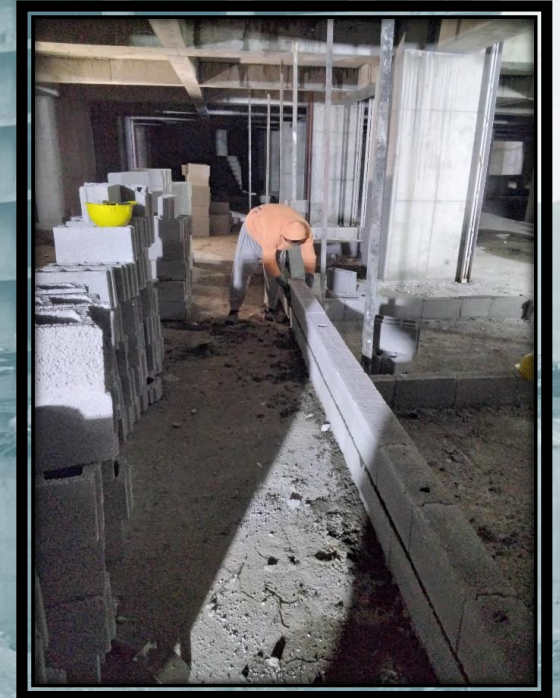
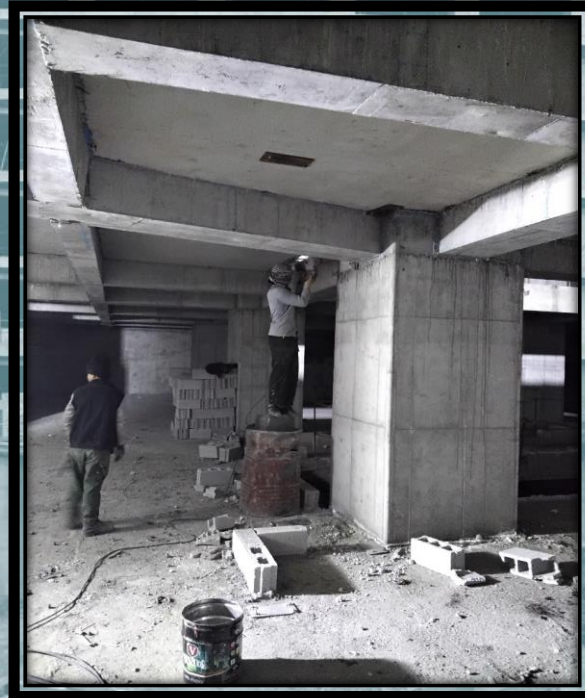
## راه پله



- آرماتور بندی راه پله شماره ۳ طبقه +۷ به +۸
- بتن ریزی راه پله شماره ۳ طبقه +۷ به +۸
- آرماتور بندی راه پله شماره ۳ طبقه +۶ به +۷
- بتن ریزی راه پله شماره ۳ طبقه +۶ به +۷
- آرماتور بندی راه پله شماره ۱ طبقه +۶ به +۷
- بتن ریزی راه پله شماره ۱ طبقه +۶ به +۷
- آرماتور بندی راه پله شماره ۴ طبقه +۶ به +۷
- بتن ریزی راه پله شماره ۴ طبقه +۶ به +۷
- آرماتور بندی راه پله شماره ۱ طبقه +۷ به +۸
- بتن ریزی راه پله شماره ۳ طبقه +۷ به +۸
- آرماتور بندی راه شماره ۱ طبقه +۸ به +۹
- بتن ریزی راه شماره ۱ طبقه +۸ به +۹

## انباری

- نصب پلیت انباری های طبقه ۳-
- جوشکاری و ساخت والپست انباری های ۳-
- دیوار چینی انباری های ۳-



تساویر مقایسه ای ضلع جنوبی

۱۴۰۱/۰۹/۰۱



آرما تور بندی تیر سقف طبقه ۸+ بال شرقی

آرما تور بندی ستون های طبقه ۸+ قسمت  
میانی برج

۱۴۰۱/۰۹/۳۰



آرما تور بندی تیر سقف طبقه ۹+ بال شرقی

آرما تور بندی ستون های طبقه ۹+ قسمت  
میانی برج





۱۴۰۱/۰۹/۰۱

تساویر مقایسه ای ضلع شمالی

آرما تور بندی تیر سقف طبقه +۷ بال غربی



۱۴۰۱/۰۹/۳۰

آرما تور بندی تیر سقف طبقه +۸ بال غربی

# تساویر نقطه ای ضلع شمالی



۱۴۰۱/۰۹/۰۱

# تساویر نقطه ای ضلع شمالی



۱۴۰۱/۰۹/۳۰

تصاویر نقطه ای ضلع جنوبی



۱۴۰۱/۰۹/۰۱

تساویر نقطه ای ضلع جنوبی



۱۴۰۱/۰۹/۳۰