



شرکت
عمران
آبخار
اسپادانا

گزارش ماهانه عملکرد بلوک D1

(آذر ماه ۱۴۰۱)

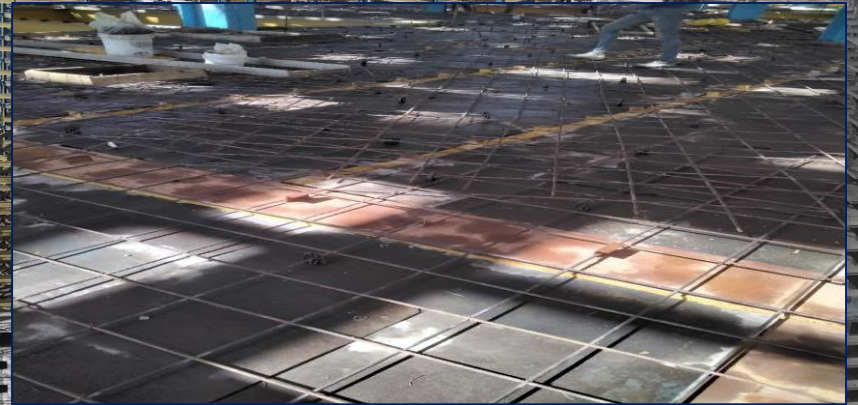
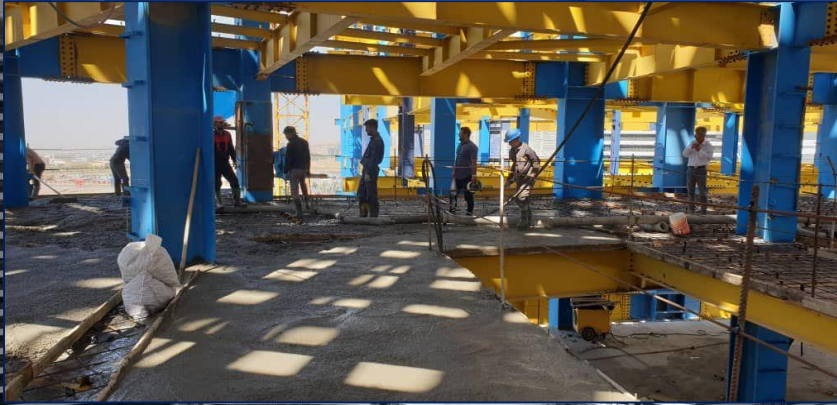
مجتمع بزرگ مسکونی چیتگر

مدیریت روابط عمومی پروژه مسکونی چیتگر

www.omranabshar-chitgar.com

اجرای سقف

- قالب بندی، آرماتوربندی، بتن ریزی سقف ۱۴+ بال شرقی
- دکفراژ قالب سقف ۷+ بال غربی
- اجرای زیرسازی سقف ۸+ بال غربی



نصب تیر و ستون

- نصب تیرهای اصلی استیج سوم بال غربی
- نصب ستون های استیج پنجم بال شرقی



اجرای واحدهای مسکونی

- اجرای تیغه چینی واحدهای طبقه ۲، ۴+ بال شرقی
- اجرای تیغه چینی واحدهای طبقه ۴+ بال غربی
- نصب وال پست دیوارهای طبقه ۵، ۶، ۷+ بال شرقی
- اجرای تیغه چینی دیوارهای پیرامونی طبقه ۵، ۶+ بال شرقی
- اجرای کاشی کاری آشپزخانه طبقه ۱+ بال غربی
- اجرای کاشی کاری سرویس بهداشتی طبقه ۱+ بال غربی
- اجرای کاشی کاری بالکن طبقه ۱+ بال غربی
- اجرای عایق کاری سرویس بهداشتی و آشپزخانه های واحدهای نمونه طبقه ۱+ بال غربی
- اجرای کرگیری کف سرویس بهداشتی طبقه ۱+ بال غربی
- اجرای سرامیک کف واحدهای طبقه ۱+ بال غربی
- اجرای سرامیک کف سرویس بهداشتی های طبقه ۱+ بال غربی

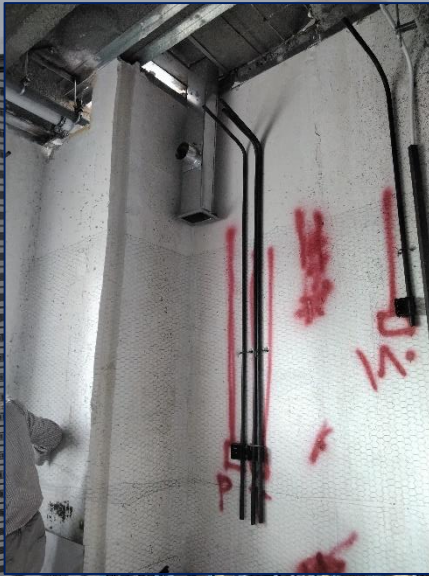




تاسیسات



- اجرای تاسیسات برق واحدهای طبقه ۱+ بال غربی
- اجرای لوله های تاسیساتی واحدهای طبقه ۱+ بال غربی
- اجرای لوله های تاسیساتی سرویس بهداشتی های طبقه ۱+ بال غربی
- اجرای ساپورت لوله های سقفی واحدهای طبقه ۱+، ۲+ بال غربی
- ساخت و نصب رایزرهای لوله های فاضلاب طبقه ۳+ بال غربی
- اجرای لوله های تاسیساتی سقف آشپزخانه طبقه ۱+ بال غربی
- اجرای لوله های آب واحدهای طبقه ۱+، ۲+ بال غربی
- اجرای کلاف بندی بازشوهای تاسیساتی طبقه ۳+ بال غربی



انباری ها



- کفسازی انباری ها جهت اجرای موزاییک طبقه ۱-
- ساخت چهارچوب درب انباری ها
- اجرای سرامیک دیوارهای پارکینگ طبقات ۱-، ۲-، ۳-، ۴-، ۵-
- اجرای رابیتس انباری های طبقه ۵-
- اجرای تیغه چینی انباری های طبقه ۶-
- اجرای قرنیز انباری های طبقه ۶-
- اجرای پلاستر انباری های طبقات ۱-، ۲-، ۳-، ۴-
- اجرای کلاف انباری های طبقات ۱-، ۲-
- اجرای موزاییک کف انباری های طبقه ۱-
- اجرای رابیتس دیوارهای خارجی انباری ها و پارکینگ جهت اجرای سرامیک



تخلیه بار

- ورود ستون باکس از شرکت آران سیج به محل پروژه
- ورود اتصالات پرسی و لوله های پنج لایه نیوپایپ به محل پروژه
- ورود وال پست به محل پروژه
- ورود لوله های برقی با قابلیت خم سرد به محل پروژه
- ورود تیرهای اصلی و فرعی از کارخانه آران سیج به محل پروژه
- ورود لوله و اتصالات پوشفیت فاضلابی پلی پروپیلن و اتصالات پرسی به محل پروژه
- ورود کاشی به محل پروژه
- ورود شیشه و پنجره های UPVC در محل پروژه





تصاویر مقایسه ای ضلع شرق بال شرقی

۱۴۰۱/۰۹/۰۱

نصب ستون های استیج پنجم بال شرقی، ادامه
نصب تیرهای فرعی استیج چهارم بال شرقی



۱۴۰۱/۰۹/۳۰

ادامه نصب ستون های استیج پنجم بال شرقی



تصاویر مقایسه ای ضلع غرب بال غربی

۱۴۰۱/۰۹/۰۱

نصب تیرهای اصلی استیج سوم بال غربی

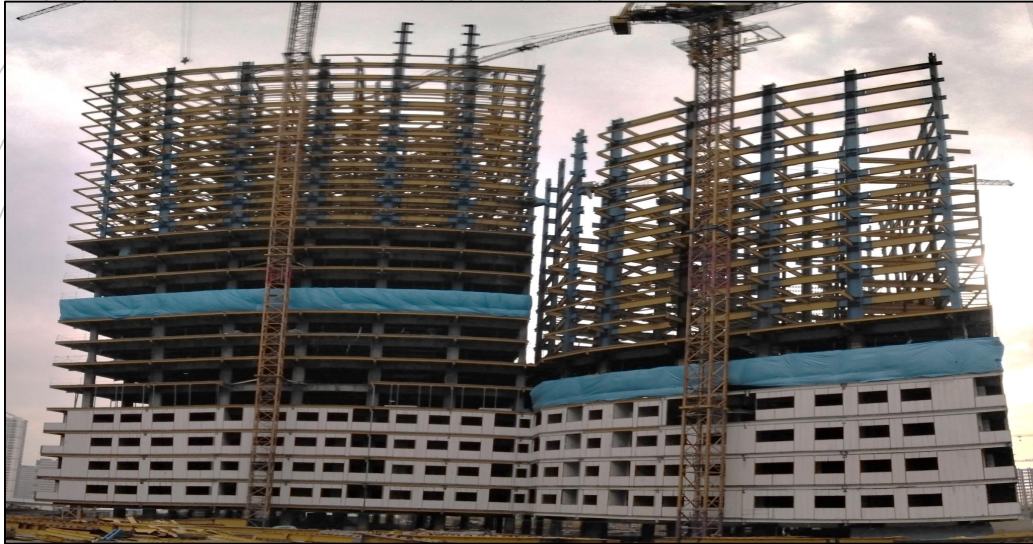


۱۴۰۱/۰۹/۳۰

ادامه نصب تیرهای اصلی و فرعی استیج سوم بال غربی



تصاویر مقایسه ای ضلع شمال



۱۴۰۱/۰۹/۰۱

نصب ستون های استیج پنجم بال شرقی، نصب تیرهای اصلی و فرعی استیج چهارم بال شرقی، نصب تیرهای اصلی استیج سوم بال غربی، زیرسازی سقف ۱۴+ بال شرقی، ادامه اجرای پنل های پیش ساخته طبقه ۴+ بال غربی، نصب وال پست دیوار واحدهای طبقه ۵+ بال شرقی



۱۴۰۱/۰۹/۳۰

نصب ستون های استیج استیج سوم بال غربی، اجرای سقف ۱۴+ بال شرقی، زیرسازی سقف ۸+ بال غربی، ادامه اجرای پنل های پیش ساخته طبقه ۴+ بال غربی، اجرای پنل های پیش ساخته طبقه ۵+ بال شرقی (ضلع شمال)، نصب وال پست دیوار واحدهای طبقه ۶+، ۷+ بال شرقی

تصاویر مقایسه ای ضلع جنوب



۱۴۰۱/۰۹/۰۱

نصب ستون های استیج پنجم بال شرقی، نصب تیرهای اصلی و فرعی استیج چهارم بال شرقی، نصب تیرهای اصلی استیج سوم بال غربی، زیرسازی سقف ۱۴+ بال شرقی، ادامه اجرای پنل های پیش ساخته طبقه ۴+ بال غربی، نصب وال پست دیوار واحدهای طبقه ۵+ بال شرقی



۱۴۰۱/۰۹/۳۰

نصب ستون های استیج سوم بال غربی، اجرای سقف ۱۴+ بال شرقی، زیرسازی سقف ۸+ بال غربی، ادامه اجرای پنل های پیش ساخته طبقه ۴+ بال غربی، اجرای پنل های پیش ساخته طبقه ۵+، ۶+ بال شرقی (ضلع جنوب)، نصب وال پست دیوار واحدهای طبقه ۷+ بال شرقی

ضلع شمال
تصویر (۱)



۱۴۰۱/۰۹/۰۱

ضلع شمال
تصویر (۲)



۱۴۰۱/۰۹/۱۷

ضلع شمال
تصویر (۳)



۱۴۰۱/۰۹/۳۰

ضلع جنوب
تصویر (۱)



۱۴۰۱/۰۹/۰۱

ضلع جنوب
تصویر (۲)



۱۴۰۱/۰۹/۱۷

ضلع جنوب
تصویر (۳)



۱۴۰۱/۰۹/۳۰