

گزارش هفتگی از عملکرد بلوک D2

(۱۰ الی ۱۵ دی ماه)

اجرای سقف

□ زیرسازی سقف ۱۵+ بال غربی



نصب تیر و ستون

□ نصب تیرهای اصلی استیج چهارم بال غربی



اجرای واحدهای مسکونی

- اجرای تیغه چینی واحدهای طبقات ۳، ۴ + بال شرقی
- اجرای واحدهای مسکونی طبقه ۴ + بال شرقی
- نصب وال پست دیوارهای طبقه ۳ + بال غربی



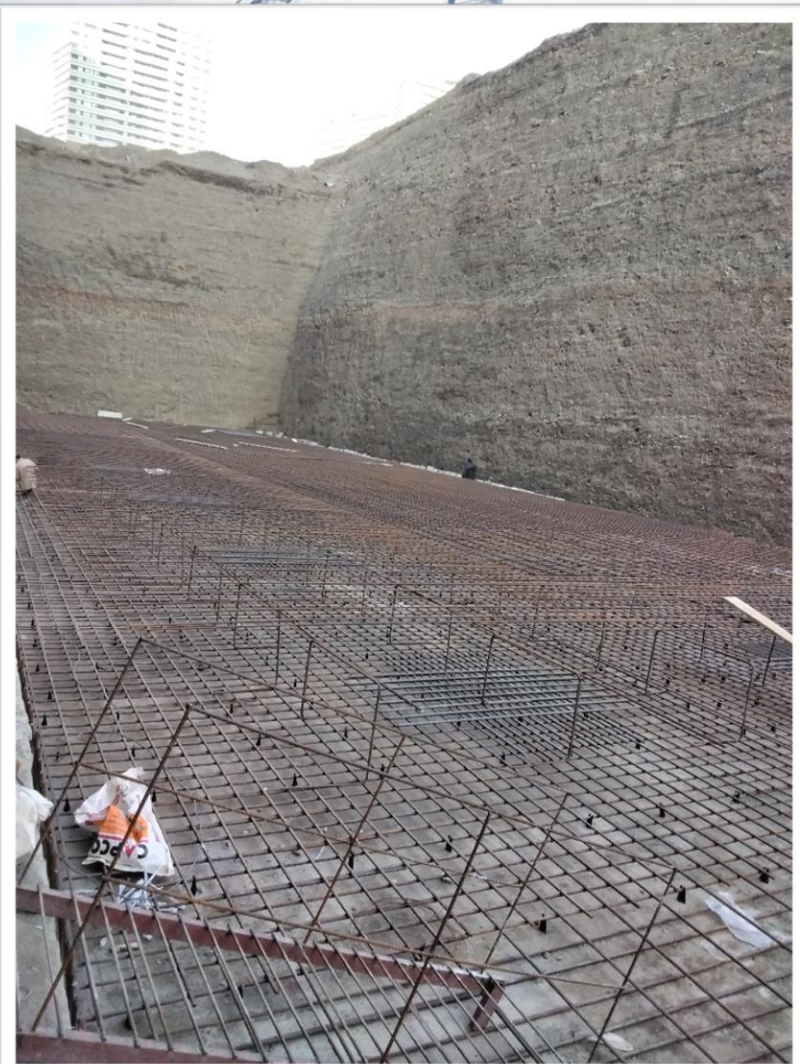
تاسیسات

- ❑ اجرای لوله های تاسیساتی طبقه ۱+ بال شرقی، ۲+ بال غربی
- ❑ اجرای لوله های آب طبقه ۲+ بال شرقی
- ❑ ساخت کانال های هواساز واحدهای مسکونی
- ❑ نصب ساپورت لوله های سقفی طبقه ۱+ بال غربی، ۲+ بال شرقی



پارکینگ الحاقی

□ اجرای آرماتوربندی فونداسیون پارکینگ الحاقی

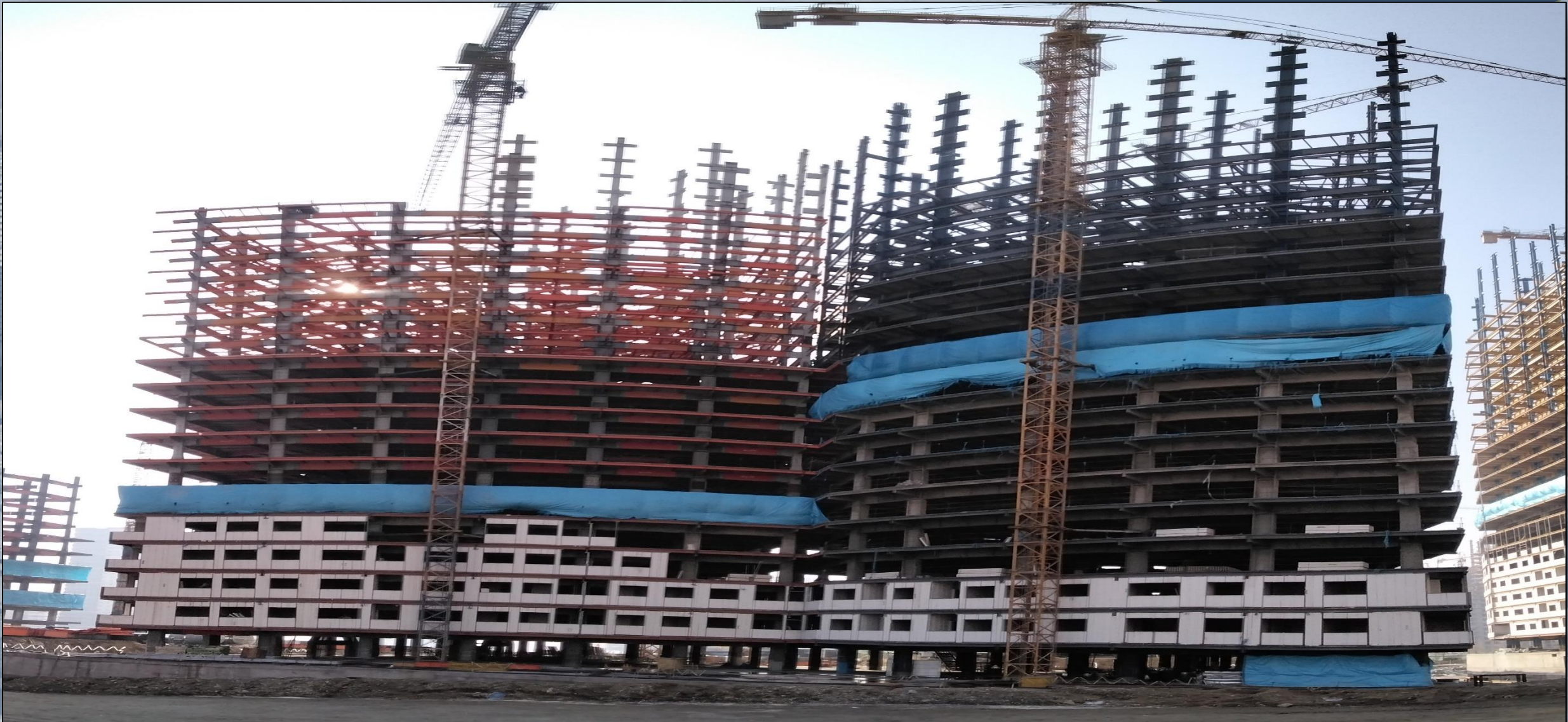


انباری ها

- اجرای قرنیز انباری های طبقه ۳-
- اجرای سرامیک دیوارهای خارجی انباری های طبقه ۵-
- اجرای پلاستر انباری های طبقه ۳، ۴-
- اجرای تیغه چینی انباری های طبقه ۶-



تصویر نقطه ای ضلع شمال



۱۴۰۱/۱۰/۱۰

تصویر نقطه ای ضلع شمال



۱۴۰۱/۱۰/۱۵

تصویر نقطه ای ضلع جنوب



۱۴۰۱/۱۰/۱۰

تصویر نقطه ای ضلع جنوب



۱۴۰۱/۱۰/۱۵