

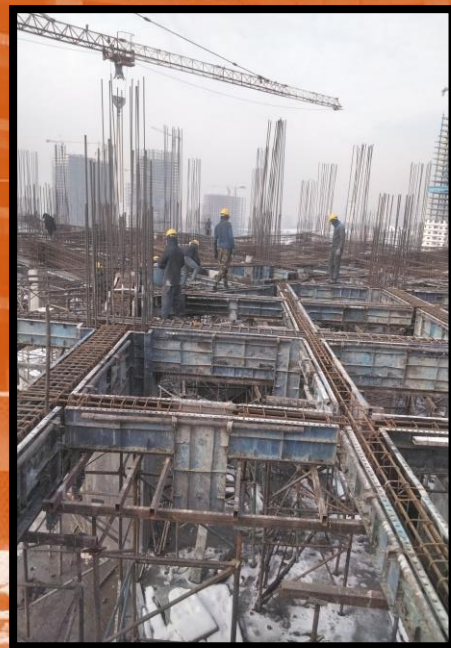
گزارش ماهانه عملکرد بلوک N6
بهمن ماه ۱۴۰۱

مجتمع بزرگ مسکونی چیتگر

مدیریت روابط عمومی پروژه مسکونی چیتگر

اجرای تیر سقف

- ❑ آرماتور بندی و قالب بندی تیر سقف طبقه ۸+ بال غربی
- ❑ بتن ریزی تیر سقف طبقه ۸+ بال غربی
- ❑ آرماتور بندی و قالب بندی تیر سقف طبقه ۹+ قسمت میانی برج
- ❑ بتن ریزی تیر سقف طبقه ۹+ قسمت میانی برج
- ❑ قالب بندی تیر سقف تیر سقف طبقه ۹+ بال غربی (پارت اول)
- ❑ آرماتور بندی تیر سقف طبقه ۹+ بال غربی (پارت دوم)
- ❑ قالب بندی تیر سقف طبقه ۱۰+ بال شرقی (پارت اول)
- ❑ زیر سازی و آرماتور بندی تیر سقف طبقه ۱۰+ بال شرقی (پارت دوم)



نصب پنل



❑ نصب پنل سقف طبقه ۸+ بال غربی

❑ نصب پنل سقف طبقه ۹+ بال شرقی (پارت دوم)

❑ نصب پنل سقف طبقه ۹+ قسمت میانی برج



اجرای ستون



- آرماتور بندی ستون های طبقه ۱۰+ بال شرقی
- قالب بندی ستون های طبقه ۱۰+ بال شرقی
- بتن ریزی ستون های طبقه ۱۰+ بال شرقی
- آرماتور بندی ستون های طبقه ۱۰+ قسمت میانی برج
- قالب بندی ستون های طبقه ۱۰+ قسمت میانی برج
- بتن ریزی ستون های طبقه ۱۰+ قسمت میانی برج
- آرماتور بندی ستون های طبقه ۹+ بال غربی
- قالب بندی ستون های طبقه ۹+ بال غربی
- بتن ریزی ستون های طبقه ۹+ بال غربی
- دکفراژ قالب ستون های بتن ریزی شده
- جوشکاری ارت ستون های طبقه ۱۰+

دیوار برشی

❑ آرماتور بندی دیوار برشی طبقه ۱۰+ بال شرقی

❑ قالب بندی دیوار برشی طبقه ۱۰+ بال شرقی

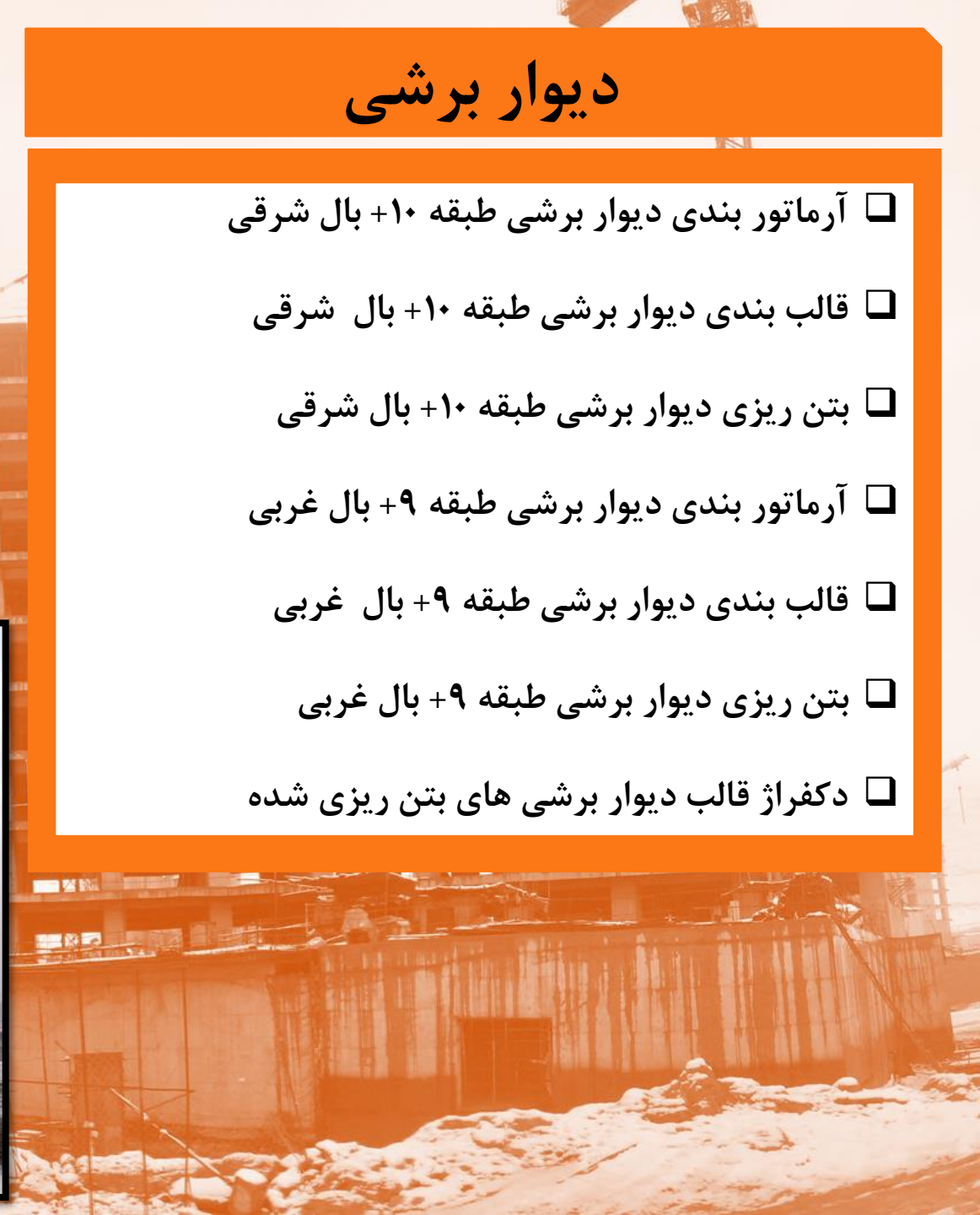
❑ بتن ریزی دیوار برشی طبقه ۱۰+ بال شرقی

❑ آرماتور بندی دیوار برشی طبقه ۹+ بال غربی

❑ قالب بندی دیوار برشی طبقه ۹+ بال غربی

❑ بتن ریزی دیوار برشی طبقه ۹+ بال غربی

❑ دکفراژ قالب دیوار برشی های بتن ریزی شده



انباری ها

□ دیوار چینی انباری های طبقه ۳-

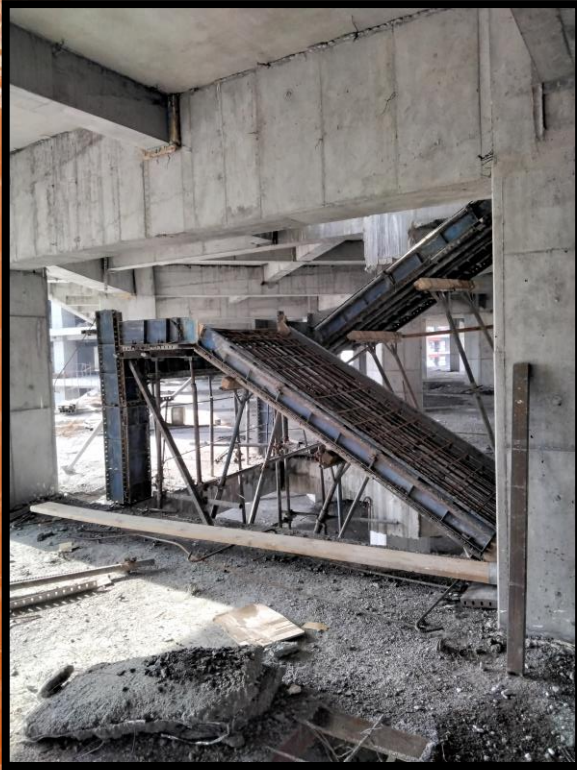
□ جوشکاری و نصب والپست انباری های ۵-



راه پله

□ آرماتور بندی راه پله شماره دو طبقه ۶+ به ۷+

□ آرماتور بندی راه پله شماره ۳ طبقه ۸+ به ۹+



واحد های مسکونی

❑ ضد زنگ زنی والپست تیغه چینی (ایزی وال) واحد های مسکونی طبقه ۲+

❑ جوشکاری و نصب والپست ایزی وال واحد های مسکونی طبقه ۲+



تصاویر مقایسه ای ضلع شمالی

۱۴۰۱/۱۱/۰۱

آرما تور بندی ستون های طبقه ۹+ بال غربی
قالب بندی ستون های طبقه ۹+ بال غربی
بتن ریزی ستون های طبقه ۹+ بال غربی

آرما تور بندی ستون های طبقه ۹+ قسمت میانی برج
قالب بندی ستون های طبقه ۹+ قسمت میانی برج
بتن ریزی ستون های طبقه ۹+ قسمت میانی برج

۱۴۰۱/۱۱/۲۷

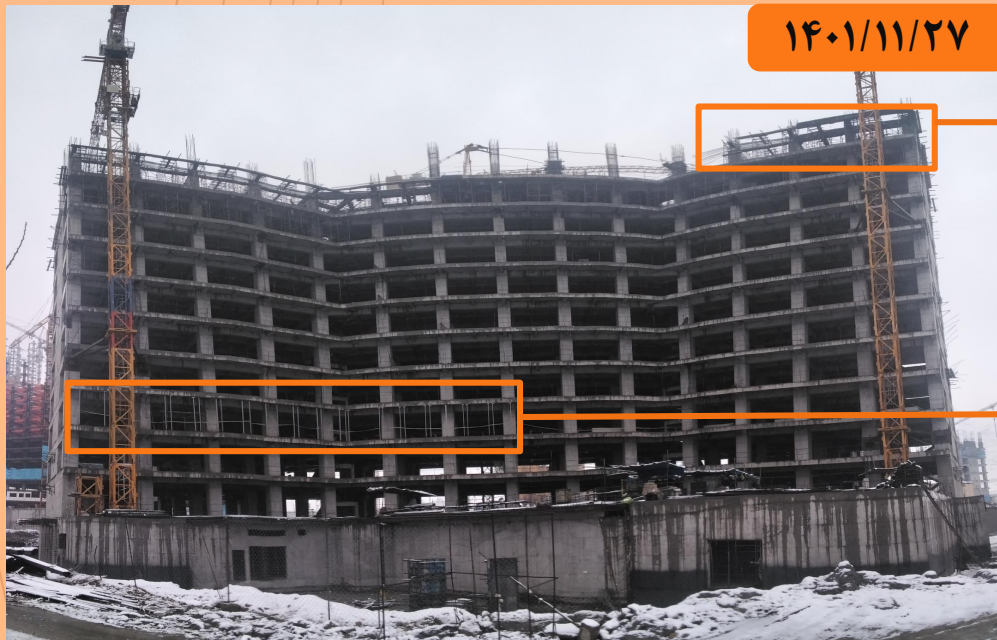
آرما تور بندی تیر سقف طبقه ۹+ بال غربی
قالب بندی تیر سقف طبقه ۹+ بال غربی

آرما تور بندی ستون های طبقه ۱۰+ قسمت میانی برج
قالب بندی ستون های طبقه ۱۰+ قسمت میانی برج
بتن ریزی ستون های طبقه ۱۰+ قسمت میانی برج

تصاویر مقایسه ای ضلع جنوبی



آرماتور بندی ستون های طبقه ۱۰ + بال شرقی
آرماتور بندی و قالب بندی تیر سقف طبقه ۹ + بال
شرقی



آرماتور بندی تیر سقف طبقه ۱۰ + بال شرقی
آرماتور بندی تیر سقف طبقه ۱۰ + بال شرقی
(سطح طبقه ۱۱ +)

جوشکاری و نصب و الپست ایزی وال واحد های
مسکونی طبقه دوم

تصاویر نقطه ای

ضلع شمال
(تصویر ۱)

۱۴۰۱/۱۱/۰۱

تصاویر نقطه ای

ضلع شمال
(تصویر ۲)

۱۴۰۱/۱۱/۱۵

تصاویر نقطه ای

ضلع شمال
(تصویر ۳)

۱۴۰۱/۱۰/۲۷

تصاویر نقطه ای

ضلع جنوب
(تصویر ۱)

۱۴۰۱/۱۱/۰۱

تصاویر نقطه ای

ضلع جنوب
(تصویر ۲)

۱۴۰۱/۱۱/۱۵

تصاویر نقطه ای

ضلع جنوب
(تصویر ۳)

۱۴۰۱/۱۱/۲۷