

گزارش ماهانه عملکرد بلوک D3
بهمن ماه ۱۴۰۱

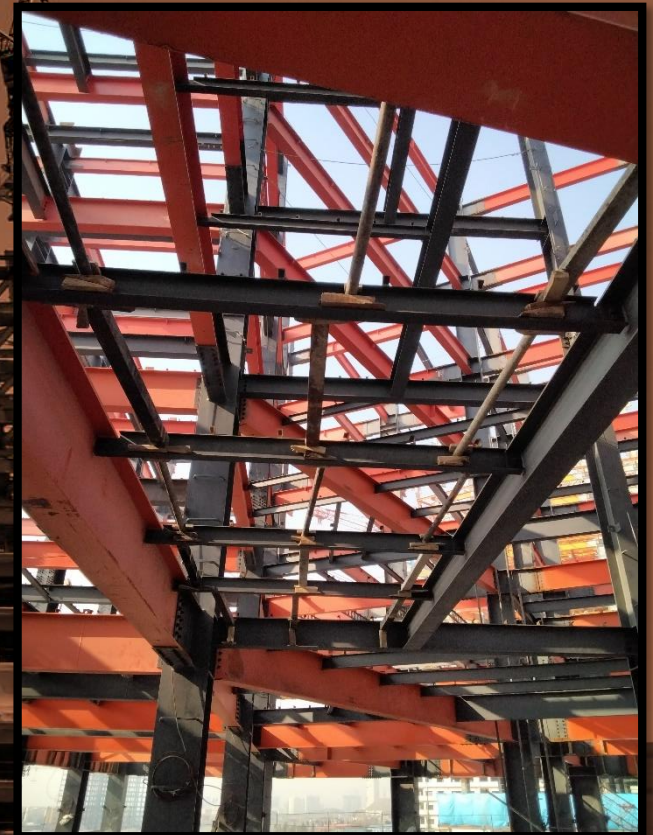
مجتمع بزرگ مسکونی چیتگر

مدیریت روابط عمومی پروژه مسکونی چیتگر

www.omranabshar-chitgar.com

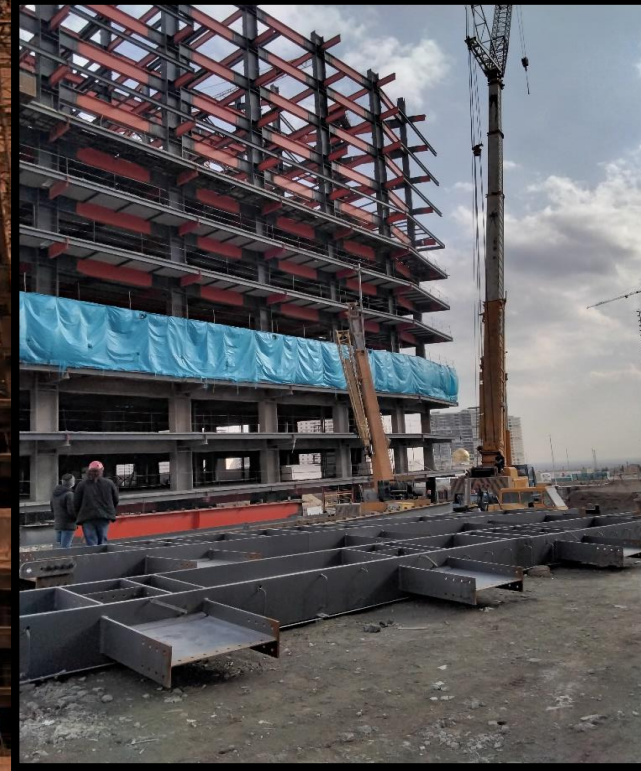
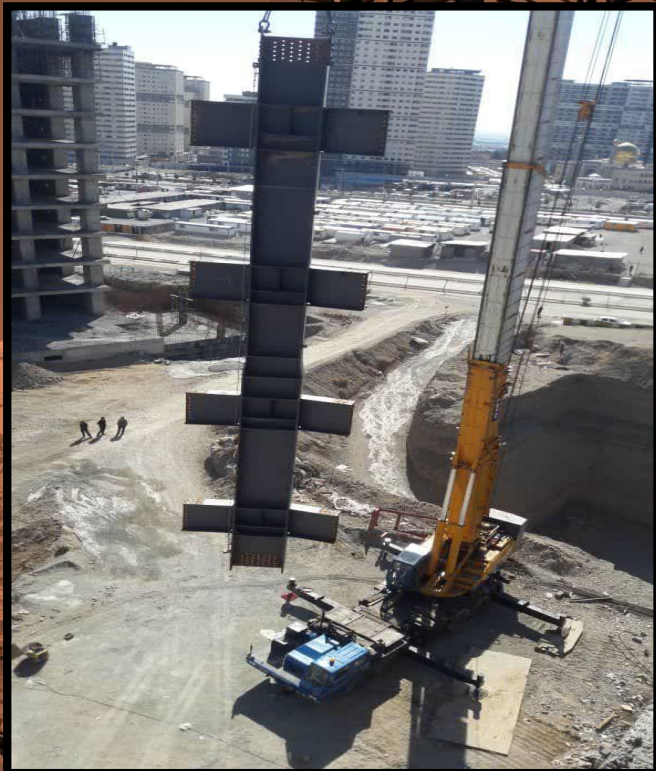
اجرای سقف

□ قالب بندی، آرماتوربندی و بتن ریزی سقف ۷+ بال غربی



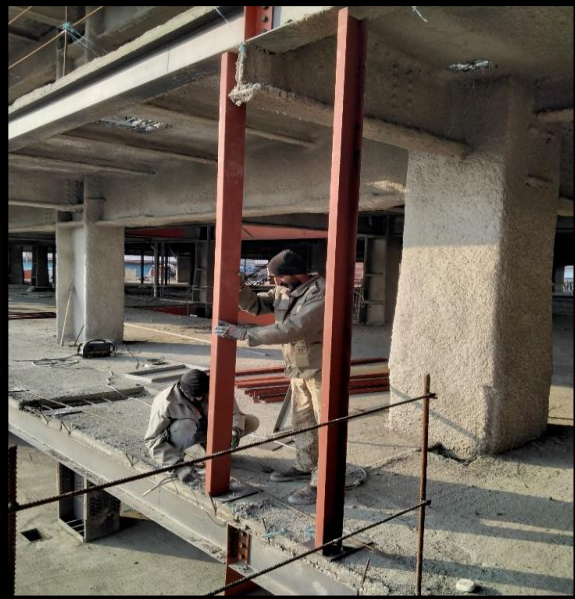
نصب تیر و ستون

- نصب تیرهای اصلی و فرعی پارت پنجم بال شرقی و غربی
- نصب ستون های پارت ششم بال غربی و شرقی



اجرای واحدهای مسکونی

- نصب پللیت و اجرای وال پست دیوار واحدهای مسکونی طبقه +۱ بال غربی
- نصب پنل های پیش ساخته طبقه +۱ بال غربی



پارکینگ الحاقی



- دکفراژ قالب دیوار حایل شمالی و غربی طبقه ۳ -
- اجرای آرماتوربندی، قالب بندی تیر سقف طبقه ۴ - (پارت دوم)
- قالب بندی، بتن ریزی، دکفراژ قالب دیوار حایل شمالی طبقه ۳ - (پارت اول)
- قالب بندی ستون های طبقه ۳ - (پارت اول)
- قالب بندی، آرماتوربندی، بتن ریزی پارت دوم سقف ۴ -
- آرماتوربندی دیوار حایل ضلع شمال و ستون های (پارت دوم) طبقه ۳ -



انباری ها

- نصب رابیتس انباری های طبقه ۲، ۳-
- اجرای قرنیز انباری های طبقه ۲، ۳-
- اجرای پلاستر انباری های ۱، ۲، ۳-



تصاویر مقایسه ای ضلع شرقی بال شرقی

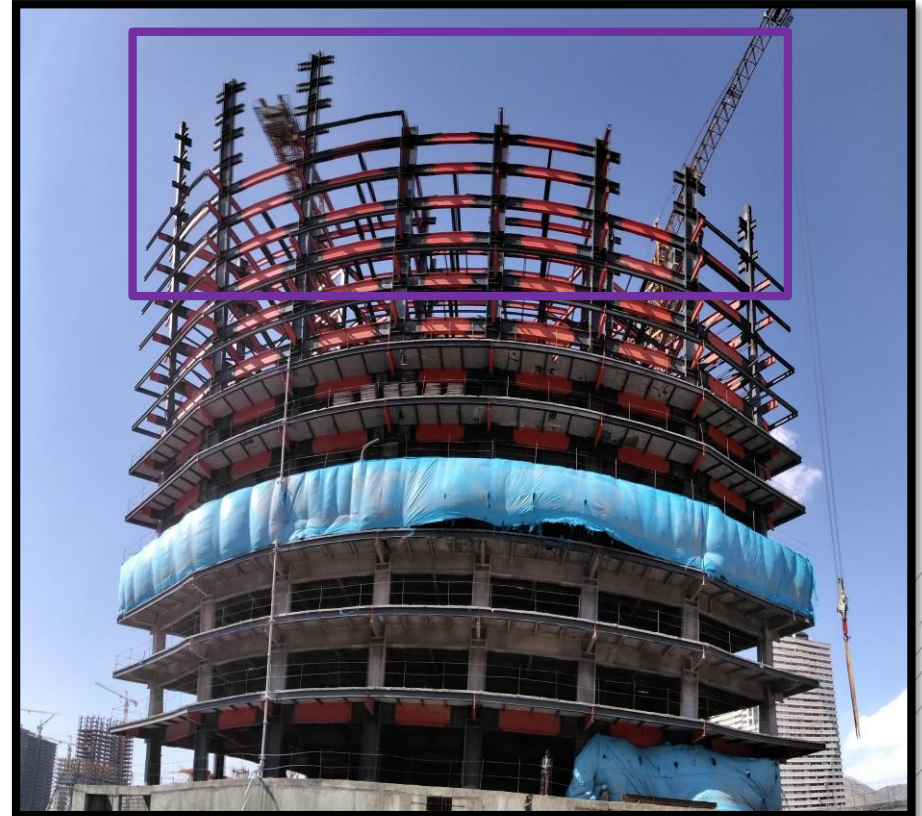
۱۴۰۱/۱۱/۰۱

نصب تیرهای اصلی و فرعی پارت پنجم بال شرقی،



۱۴۰۱/۱۱/۲۷

ادامه نصب تیرهای اصلی و فرعی پارت پنجم بال شرقی،
شروع نصب ستون های پارت ششم بال شرقی،



تصاویر مقایسه ای ضلع غرب بال غربی

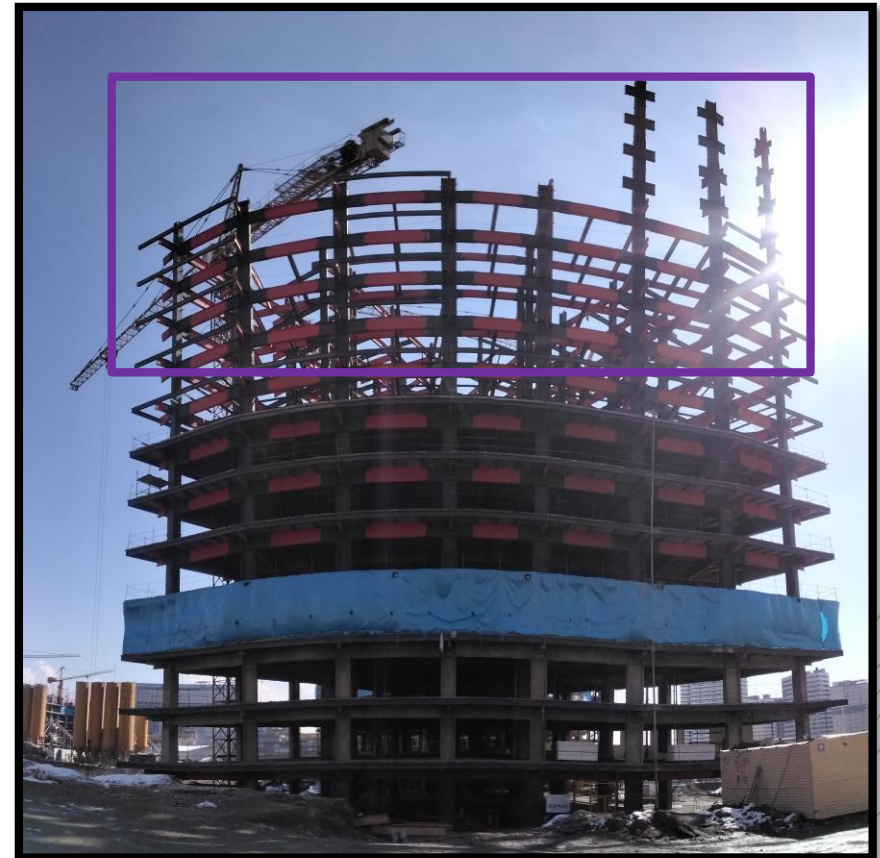
۱۴۰۱/۱۱/۰۱

نصب تیرهای اصلی و فرعی پارت پنجم بال غربی،



۱۴۰۱/۱۱/۲۷

ادامه نصب تیرهای اصلی و فرعی پارت پنجم بال غربی،
شروع نصب ستون های پارت ششم بال غربی،



تصاویر مقایسه ای ضلع شمال

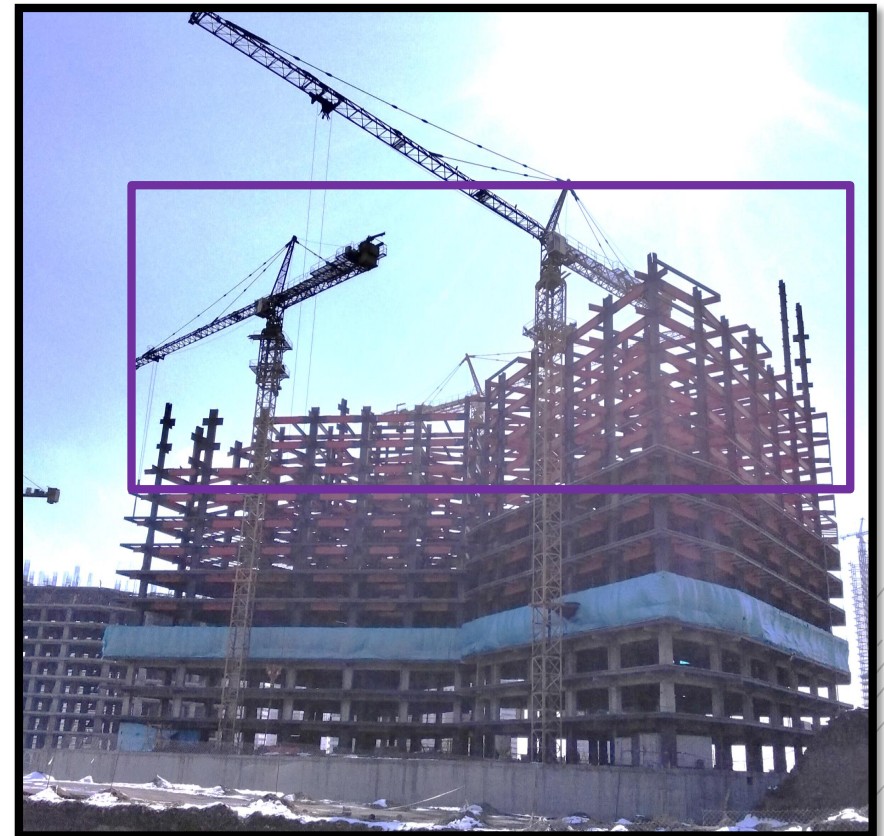
۱۴۰۱/۱۱/۰۱

ادامه نصب تیرهای اصلی و فرعی پارت پنجم بال شرقی و غربی،
اجرای سقف ۶+ بال غربی،
اجرای سقف ۶+ بال شرقی،
شروع زیرسازی سقف ۷+ بال غربی



۱۴۰۱/۱۱/۲۷

نصب تیرهای اصلی و فرعی پارت پنجم بال شرقی و غربی،
شروع نصب ستون های پارت ششم بال شرقی و غربی،
اجرای سقف ۷+ بال غربی،



تصاویر مقایسه ای ضلع جنوب

۱۴۰۱/۱۱/۰۱

ادامه نصب تیرهای اصلی و فرعی پارت پنجم بال شرقی و غربی،
اجرای سقف ۶+ بال غربی،
اجرای سقف ۶+ بال شرقی،
شروع زیرسازی سقف ۷+ بال غربی



۱۴۰۱/۱۱/۲۷

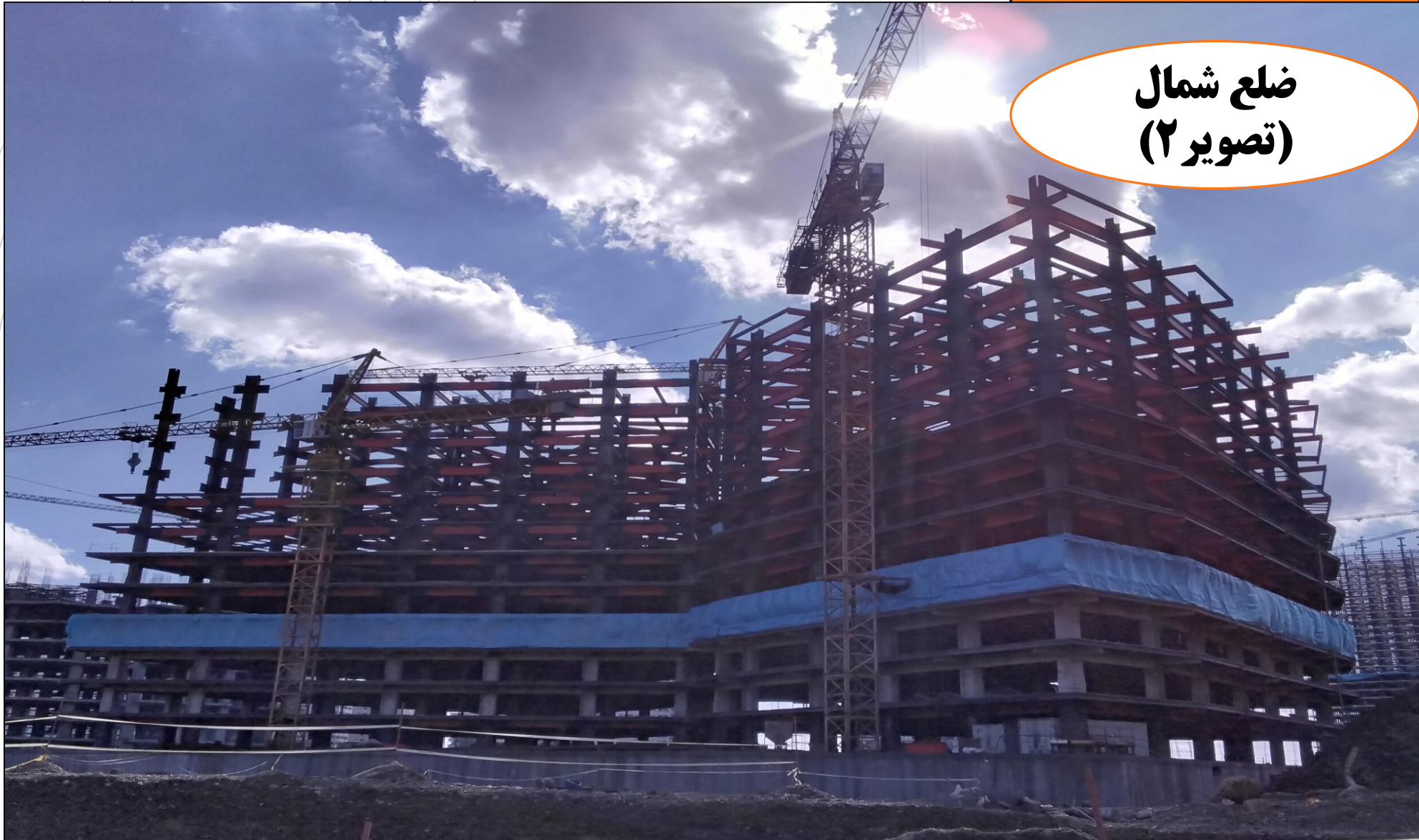
نصب تیرهای اصلی و فرعی پارت پنجم بال شرقی و غربی،
شروع نصب ستون های پارت ششم بال شرقی و غربی،
اجرای سقف ۷+ بال غربی،
اجرای واحدهای مسکونی طبقه ۱+ بال غربی



ضلع شمال
(تصویر ۱)



ضلع شمال
(تصویر ۲)



۱۴۰۱/۱۱/۱۵

ضلع شمال
(تصویر ۳)



۱۴۰۱/۱۱/۲۷

ضلع جنوب
(تصویر ۱)



تصاویر نقطه ای

ضلع جنوب
(تصویر ۲)



۱۴۰۱/۱۱/۱۵

تصاویر نقطه ای

ضلع جنوب
(تصویر ۳)



۱۴۰۱/۱۱/۲۷