

بلوک D1

گزارش عملکرد ماهانه
شهریور ماه ۱۴۰۲

عمران
آبشار
اسیادانا



مجتمع مسکونی بزرگ چیتگر



۱۴۰۲.۰۶.۳۰

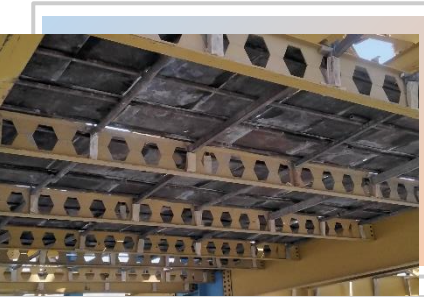
اجرای سقف

۱۴۰۲.۰۵.۳۰



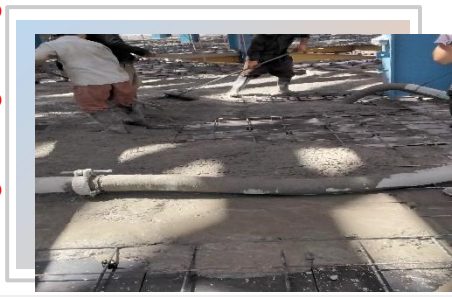
- تکمیل قالب بندی ، آرماتور بندی و بتن ریزی سقف طبقه ۲۴+ بال شرقی
- تکمیل قالب بندی ، آرماتور بندی و بتن ریزی سقف ۱۶+ بال غربی
- تکمیل قالب بندی ، آرماتور بندی و بتن ریزی سقف طبقه ۱۷+ بال غربی
- تکمیل کاری اتصالات سقف طبقه ۱۸+ بال غربی و ۲۵+ بال شرقی

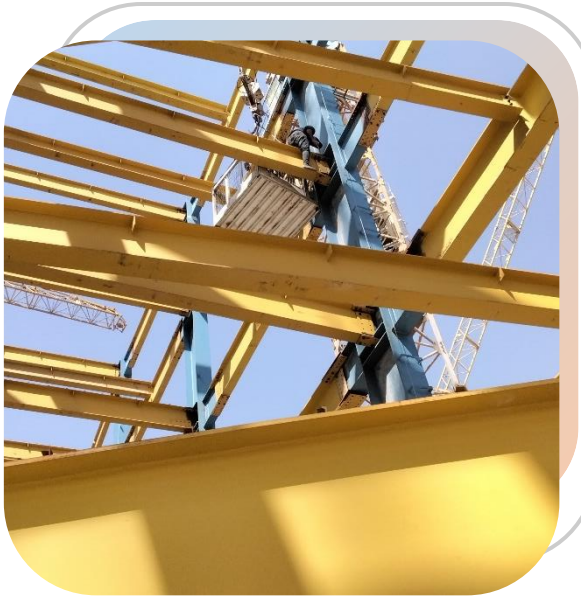
شرح اجرا



- تکمیل آرماتوربندی ، قالب بندی و بتن ریزی سقف طبقه ۲۳+ بال شرقی
- تکمیل آرماتوربندی ، قالب بندی و بتن ریزی سقف طبقه ۱۵+ بال غربی
- آغاز قالب بندی سقف طبقه ۲۴+ بال شرقی
- آغاز قالب بندی سقف طبقه ۱۶+ بال غربی
- آغاز قالب بندی و آرماتور بندی سقف طبقه ۱۷+ بال غربی

شرح اجرا





نصب تیر و ستون

- ادامه پیچ ریزی تیرهای طبقه ۲۵+ بال شرقی
- ادامه نصب تیرهای استیج پنجم بال غربی

شرح اجرا 



۱۴۰۲.۰۶.۳۰

واحد های مسکونی

۱۴۰۲.۰۵.۳۰

- ادامه تیغه چینی داخلی واحدهای مسکونی طبقه ۷+ بال غربی
- ادامه اجرای تیغه چینی دیوارهای پیرامونی طبقه ۱۳+ بال شرقی
- ادامه اجرای تیغه چینی دیوارهای پیرامونی طبقه ۱۱+ بال غربی
- ادامه نصب وال پست های پیرامونی طبقات ۱۸+ و ۱۹+ بال شرقی
- **اتمام** نصب وال پستهای پیرامونی طبقه ۱۱+ بال غربی
- اجرای وال پست پیرامونی طبقات ۱۳+ بال غربی
- **اتمام** نصب رانرهای واحدهای مسکونی طبقه ۷+ بال شرقی
- **آغاز** اجرای رانرهای طبقه ۸+ بال غربی و شرقی
- **اتمام** گچ کاری واحدهای طبقه ۴+ بال شرقی و غربی
- نصب چار چوب های درب طبقه ۷+ بال شرقی
- نصب فریم تراس ها در طبقات
- **آغاز** کروم بندی طبقه ۵+ بال شرقی و غربی جهت اجرای گچکاری
- **آغاز** ساخت چارچوب ها (فرانسوی) درب واحدهای مسکونی



شرح اجرا



- **آغاز** تیغه چینی داخلی واحدهای مسکونی طبقه ۷+ بال غربی
- **آغاز** تیغه چینی دیوارهای پیرامونی طبقه ۱۳+ بال شرقی
- **آغاز** تیغه چینی دیوارهای پیرامونی طبقه ۱۱+ بال غربی
- **آغاز** نصب وال پست پیرامونی طبقات ۱۸+ و ۱۹+ بال شرقی
- ادامه نصب وال پست پیرامونی طبقه ۱۱+ بال غربی
- اجرای رانر های واحدهای داخلی طبقه ۷+ بال غربی
- اجرای رانر های واحدهای داخلی طبقه ۷+ بال شرقی
- اجرای گچ کاری واحدهای طبقه ۴+ بال غربی و شرقی
- **آغاز** ساخت فریم تراس ها



شرح اجرا





تاسیسات

- ادامه اجرای تاسیسات مکانیکال و الکتریکال طبقات +۵ الی +۱۳
- ادامه اجرای تاسیسات مکانیکال و الکتریکال طبقات -۱ الی -۶
- ادامه ساخت و نصب کانالهای تهویه در طبقات
- ادامه اجرای اسپرینگر طبقات -۱، -۳، -۴

شرح اجرا



پاشش ضد حریق

شرح اجرا

- اتمام پاشش ضد حریق طبقه ۱۱+ بال غربی
- اجرای پاشش ضد حریق طبقه ۱۲+ بال غربی
- آغاز زیر سازی طبقه ۱۳+ جهت پاشش ضد حریق



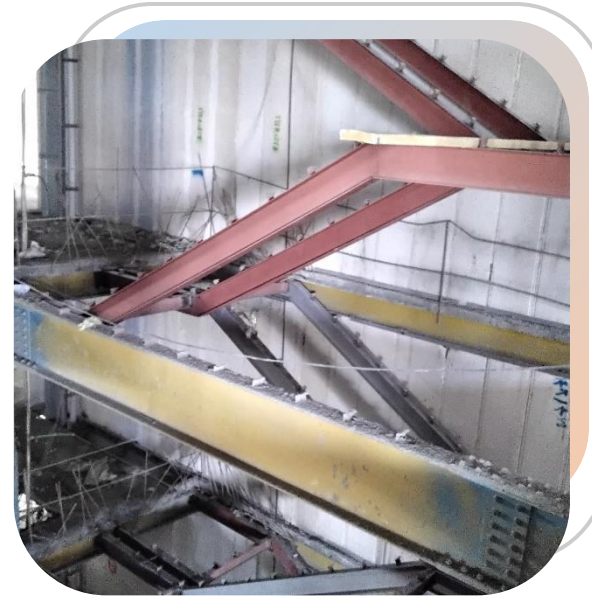
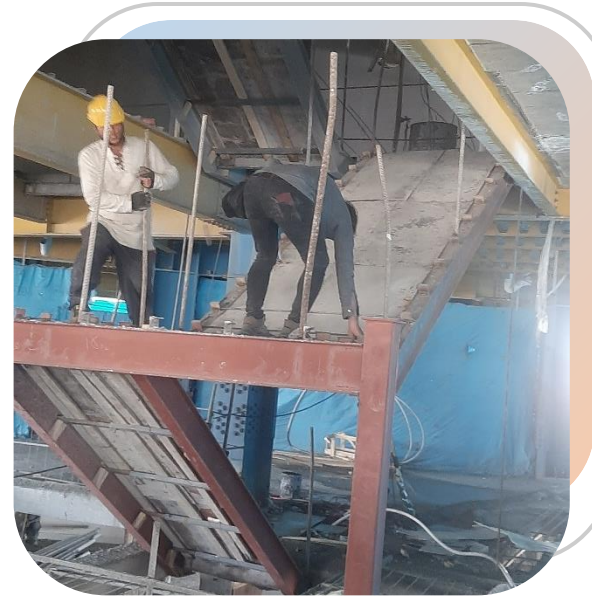
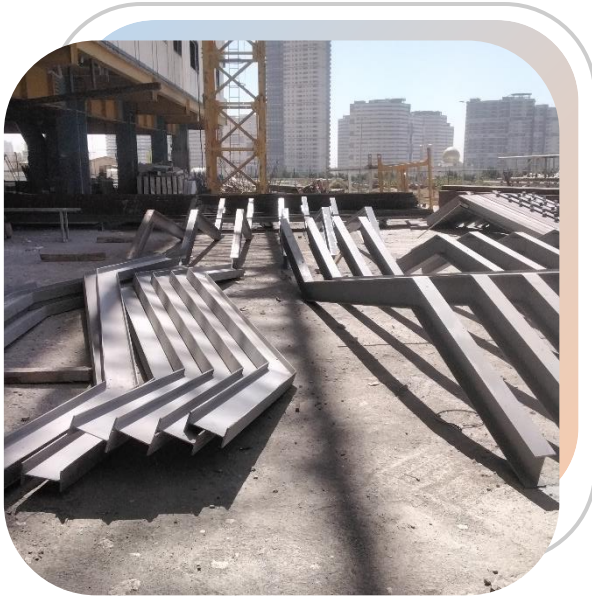
انباری ها و پارکینگ

○ ادامه اجرای پلاستر و قرنیز انباریهای طبقه ۶- و ۵-

○ ادامه سفید کاری دیوارهای ۱- الی ۶-


○ ادامه موزائیک کاری کف انباری ها

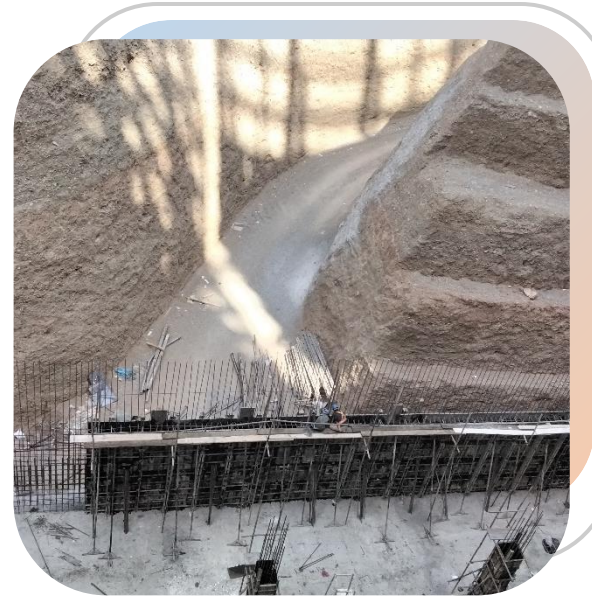
شرح اجرا



راه پله

- ادامه ساخت و نصب شمشیری های راه پله طبقات مثبت
- **آغاز** قالب بندی و آرماتور بندی راه پله های نصب شده

شرح اجرا 



پارکینگ الحاقی

- کاشت میلگرد جهت اتصال ستون و تیر سازه الحاقی به سازه اصلی
- بتن ریزی فنداسیون سازه الحاقی پارت ۳ و ۴
- اجرای آرماتور بندی و قالب بندی ستون های و دیوار سازه الحاقی
- بتن ریزی دیوار حائل ضلع شمال سازه الحاقی

شرح اجرا



تخلیه بار

- ورود و تخلیه بار پنل پیش ساخته (ایزی وال) جهت اجرا در طبقات مسکونی
- ورود و تخلیه سرامیک در محل پروژه
- ورود و تخلیه مصالح (سیمان، ماسه، سیمان سفید، گچ)
- ورود و تخلیه چسب ایزی وال در محل پروژه

شرح اجرا

۱۴۰۲.۵.۳۰

تصویر نقطه ای ضلع
جنوب (تصویر شماره یک)



۱۴۰۲.۶.۳۰

تصویر نقطه ای ضلع جنوب (تصویر شماره دو)



۱۴۰۲.۵.۳۰

تصویر نقطه ای ضلع
شمال (تصویر شماره یک)



۱۴۰۲.۶.۳۰

تصویر نقطه ای ضلع شمال (تصویر شماره دو)



