

بلوک N3

گزارش عملکرد ماهانه
شهریور ماه ۱۴۰۲

عمران
آبشار
اسیادانا



مجتمع مسکونی بزرگ چیتگر



۱۴۰۲.۶.۳۰

اجرای تیر سقف

۱۴۰۲.۵.۳۰



شرح اجرا

- **اتمام** آرماتوربندی ، قالب بندی و بتن ریزی تیرهای اصلی و فرعی سقف طبقه ۹+ (کف ۱۰+) ضلع غربی
- **آغاز** اجرای آرماتوربندی تیرهای اصلی و فرعی سقف طبقه ۱۰+ (کف ۱۱+) ضلع غربی
- **اتمام** آرماتوربندی و قالب بندی تیرهای اصلی و فرعی سقف طبقه ۹+ (کف ۱۰+) ضلع مرکزی
- **اتمام** آرماتوربندی ، قالب بندی و بتن ریزی تیرهای اصلی و فرعی سقف طبقه ۸+ (کف ۹+) ضلع شرقی
- **آغاز** آرماتوربندی و قالب بندی تیرهای اصلی و فرعی سقف طبقه ۹+ (کف ۱۰+) ضلع شرقی
- اجرای سیستم ارت و هم بندی تیرهای اصلی و فرعی سقف طبقه ۹+ (کف ۱۰+) ضلع شرقی



شرح اجرا

- اجرای آرماتوربندی و قالب بندی تیرهای اصلی و فرعی سقف طبقه ۹+ (کف ۱۰+) ضلع مرکزی و غربی
- اجرای آرماتوربندی تیرهای اصلی . فرعی سقف طبقه ۸+ (کف ۹+) ضلع شرقی
- اجرای بتن ریزی تیرهای اصلی و فرعی سقف طبقه ۸+ (کف ۹+) ضلع مرکزی





۱۴۰۲.۶.۳۰

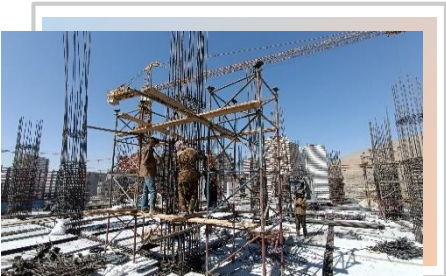
اجرای ستون

۱۴۰۲.۵.۳۰



شرح اجرا

- **اتمام** آرماتوربندی ، قالب بندی و بتن ریزی ستون های طبقه ۹+ همه ی ضلع ها
- **اتمام** آرماتوربندی ، قالب بندی و بتن ریزی ستون های طبقه ۱۰+ **ضلع غربی**
- **آغاز** آرماتوربندی ، قالب بندی و بتن ریزی ستون های طبقه ۱۰+ **ضلع مرکزی**
- اجرای سیستم ارت و هم بندی ستون های طبقه ۱۰+ ضلع غربی و مرکزی



شرح اجرا

- اجرای آرماتوربندی ، قالب بندی و بتن ریزی ستون های طبقه ۹+ ضلع غربی
- اجرای آرماتوربندی ، قالب بندی و بتن ریزی ستون های طبقه ۹+ ضلع مرکزی





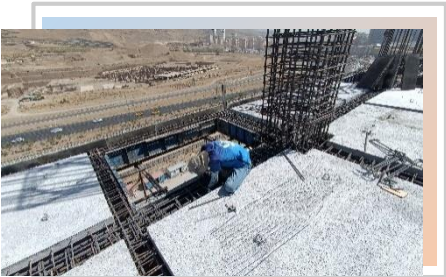
۱۴۰۲.۶.۳۰

نصب پنل

۱۴۰۲.۵.۳۰



شرح اجرا 



○ **اتمام** نصب پنل سقف طبقه ۸+ (کف ۹+) همه ضلع ها

○ **اتمام** نصب پنل سقف طبقه ۹+ (کف ۱۰+) ضلع غربی

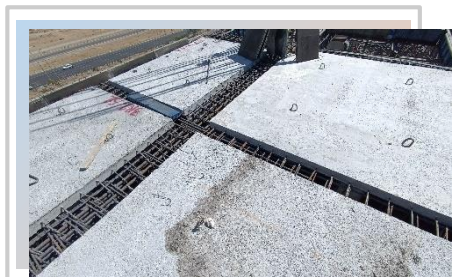
○ اجرای نصب پنل سقف طبقه ۹+ (کف ۱۰+) ضلع مرکزی

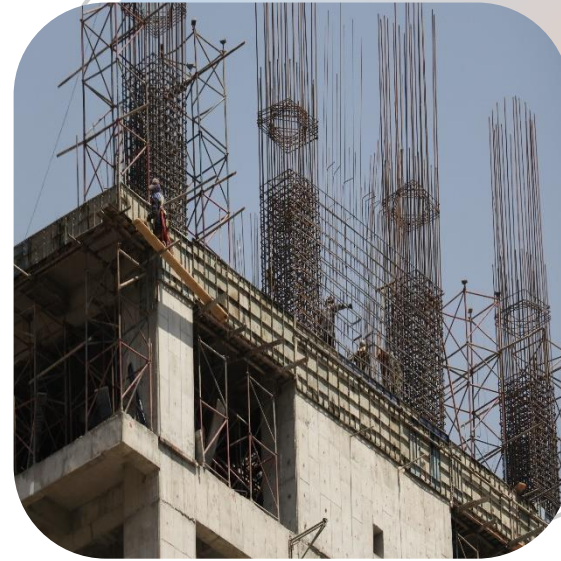
○ اجرای نصب پنل سقف طبقه ۸+ (کف ۹+) ضلع مرکزی و غربی

○ اجرای نصب پنل سقف طبقه ۸+ (کف ۹+) ضلع شرقی



شرح اجرا 



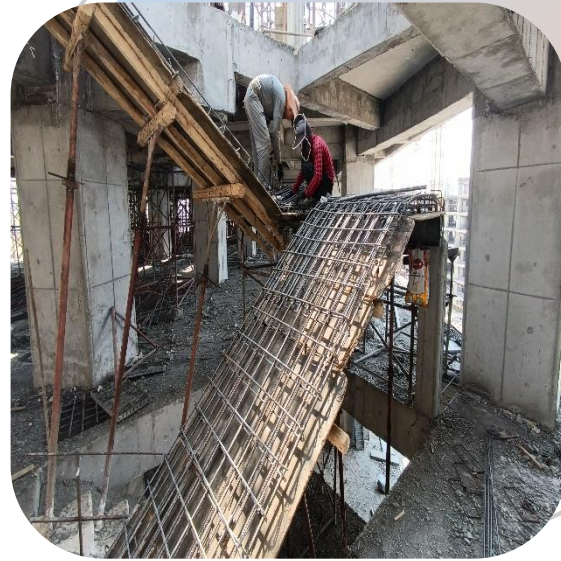


دیوار برشی

○ **اتمام** آرماتوربندی ، قالب بندی و بتن ریزی دیوار برشی طبقه ۹+ ضلع شرقی و غربی

شرح اجرا

○ **اتمام** آرماتوربندی ، قالب بندی و بتن ریزی دیوار برشی طبقه ۱۰+ ضلع غربی



راه پله

- **اتمام** آرماتوربندی ، قالب بندی و بتن ریزی راه پله طبقه ۷+ به ۸+ شماره دو
- **شرح اجرا** آرماتوربندی و قالب بندی و اجرای بتن ریزی راه پله طبقه ۸+ به ۹+ شماره دو
- **اتمام** آرماتوربندی ، قالب بندی و بتن ریزی راه پله طبقه ۸+ به ۹+ شماره سه



۱۴۰۲.۶.۳۰

واحد های مسکونی

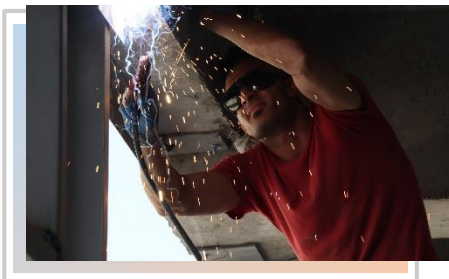
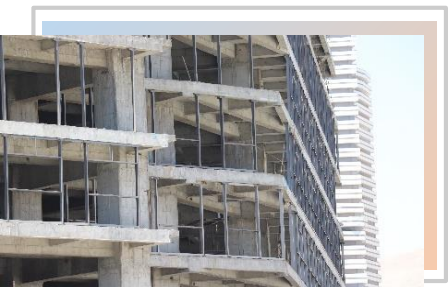
۱۴۰۲.۵.۳۰



- جابجایی پنل های پیش ساخته (ایزی وال) به طبقه ۲+ جهت نصب در قسمت پیرامونی واحد های مسکونی

- جابجایی مصالح و آماده سازی طبقه ۲+ جهت نصب پنل های پیش ساخته (ایزی وال) در قسمت پیرامونی واحد های مسکونی

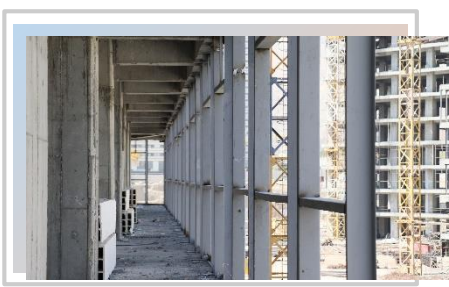
شرح اجرا

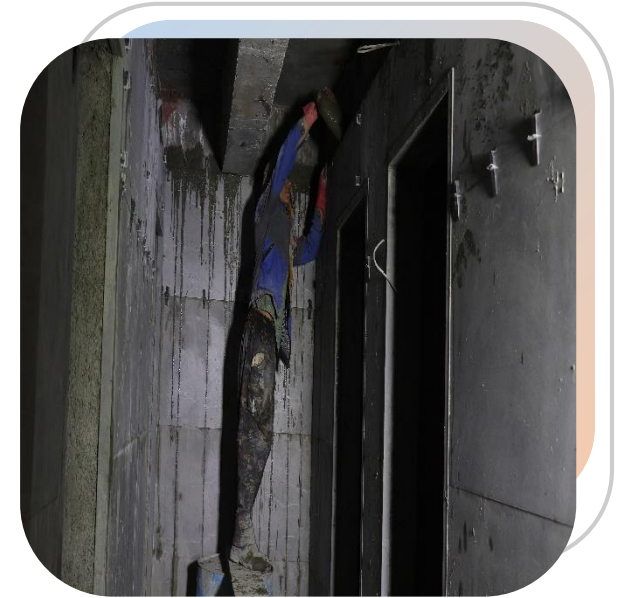
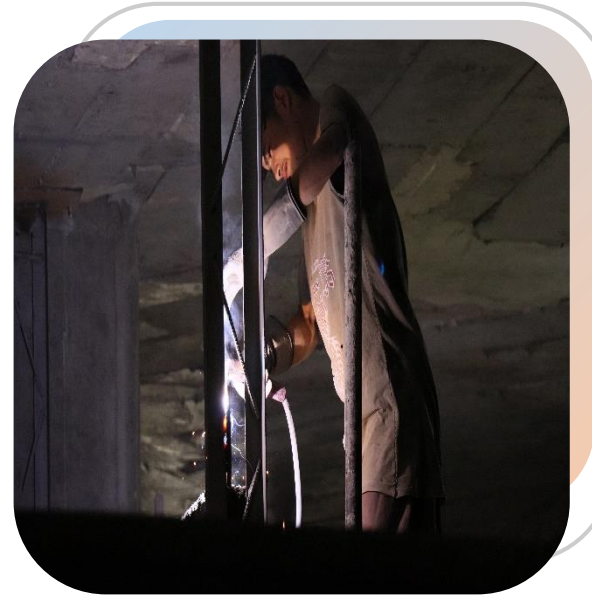


- اتمام ساخت و نصب وال پست ایزی وال پیرامونی طبقات ۲+ و ۳+

- ادامه ساخت و نصب وال پست ایزی وال پیرامونی طبقات ۴+ و ۵+

شرح اجرا





انباری ها و پارکینگ


- تمام سرامیک کاری دیوارهای بیرونی انباری های طبقه ۳-
- تمام اجرای قرنیز داخلی و خارجی انباری های طبقه ۳-
- تمام سیمان کاری دیوار های بیرونی انباری های طبقه ۳-
- تمام پلاستر دیوارهای داخلی انباری های طبقه ۳-
- ادامه سفید کاری دیوارهای داخلی انباری های طبقه ۳-
- آغاز سرامیک کاری دیوارهای بیرونی انباری های طبقه ۲-
- آغاز اجرای قرنیز داخلی و خارجی انباری های طبقه ۲-
- آغاز سیمان کاری دیوار های بیرونی انباری های طبقه ۲-
- آغاز پلاستر دیوارهای داخلی انباری های طبقه ۲-
- تیغه چینی دیوار انباری های طبقه ۱- ضلع شرقی
- آغاز ساخت و نصب وال پست دیوار انباری های طبقه ۱- ضلع شرقی

شرح اجرا



تخلیه بار

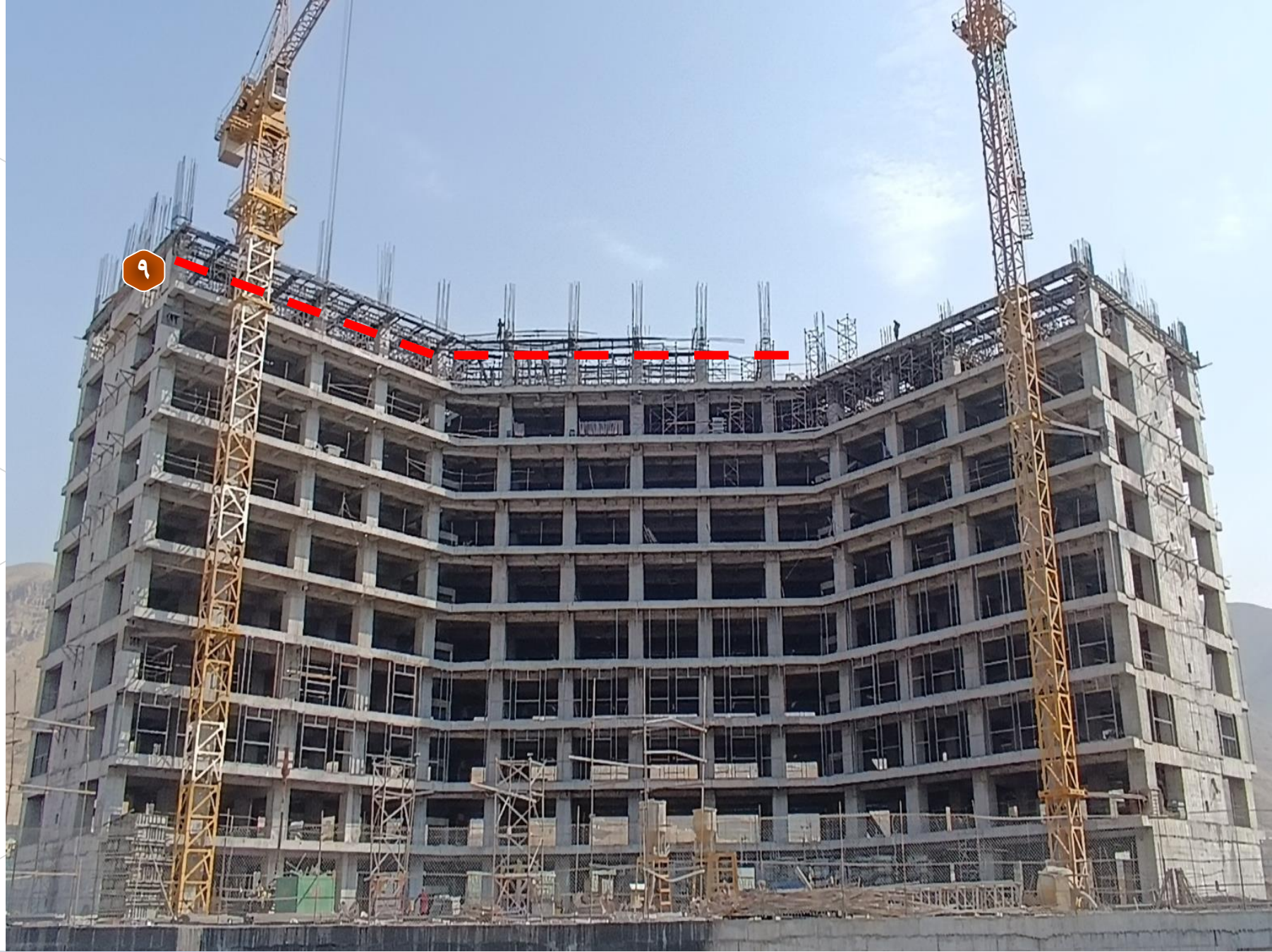
○ ورود و تخلیه بار پنل پیش ساخته (ایزی وال) جهت نصب در قسمت پیرامونی واحد های مسکونی طبقه ۲+

○ شرح اجرا  ورود و تخلیه بار بلوک سیمان (لیکا) جهت نصب در قسمت داخلی واحد های مسکونی طبقه ۲+

○ ورود و تخلیه بار مصالح (سیمان ، ماسه ، پودرسنگ ، گچ)

۱۴۰۲.۵.۳۰

تصویر نقطه ای ضلع
جنوب (تصویر شماره یک)



۱۴۰۲.۰۶.۳۰

تصویر نقطه ای ضلع جنوب (تصویر شماره دو)



۱۴۰۲.۵.۳۰

تصویر نقطه ای ضلع
شمال (تصویر شماره یک)



۱۴۰۲.۰۶.۳۰

تصویر نقطه ای ضلع شمال (تصویر شماره دو)



