

بلوک N3

گزارش عملکرد ماهانه

مرداد ماه ۱۴۰۲

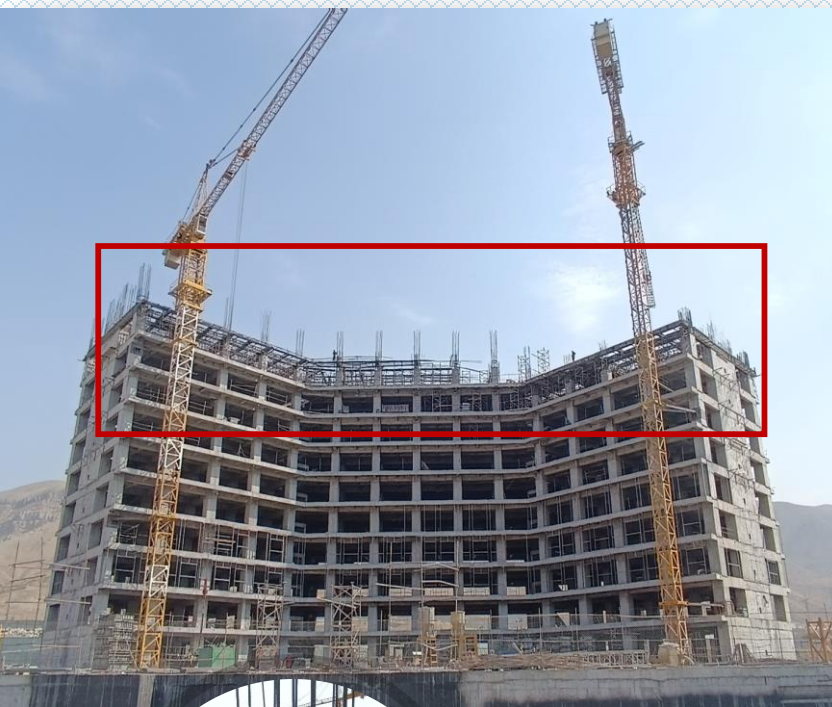
مجتمع مسکونی بزرگ چیتگر

عمران
آبشار
اسیادانا



مدیریت روابط عمومی پروژه مسکونی چیتگر

www.omranabshar-chitgar.com



- اجرای آرماتوربندی و قالب بندی تیرهای اصلی و فرعی سقف طبقه ۹+ (کف ۱۰+) ضلع غربی و مرکزی
- اجرای آرماتوربندی و قالب بندی تیرهای اصلی و فرعی سقف طبقه ۸+ (کف ۹+) ضلع شرقی
- اجرای بتن ریزی تیرهای اصلی و فرعی سقف طبقه ۸+ (کف ۹+) ضلع مرکزی



- تکمیل تیرهای اصلی و فرعی سقف طبقه ۷+ (کف ۸+) ضلع مرکزی و شرقی
- تکمیل آرماتوربندی ، قالب بندی و بتن ریزی تیرهای اصلی و فرعی سقف طبقه ۸+ (کف ۹+) ضلع غربی و مرکزی
- تکمیل آرماتوربندی و قالب بندی تیرهای اصلی و فرعی سقف طبقه ۸+ (کف ۹+) ضلع شرقی



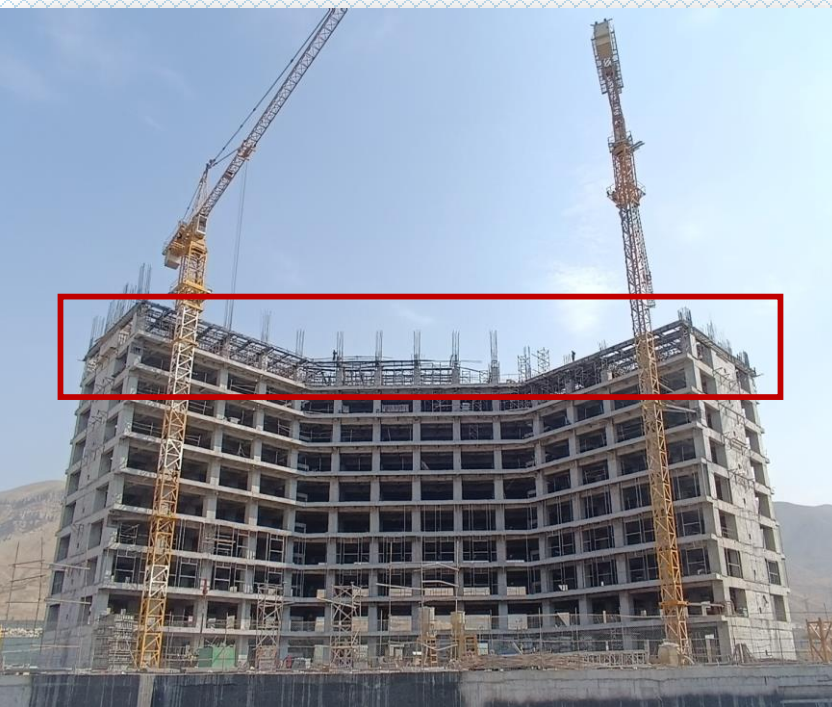
1402.5.30

شرح اجرا

1402.4.30

اجرای تیر سقف

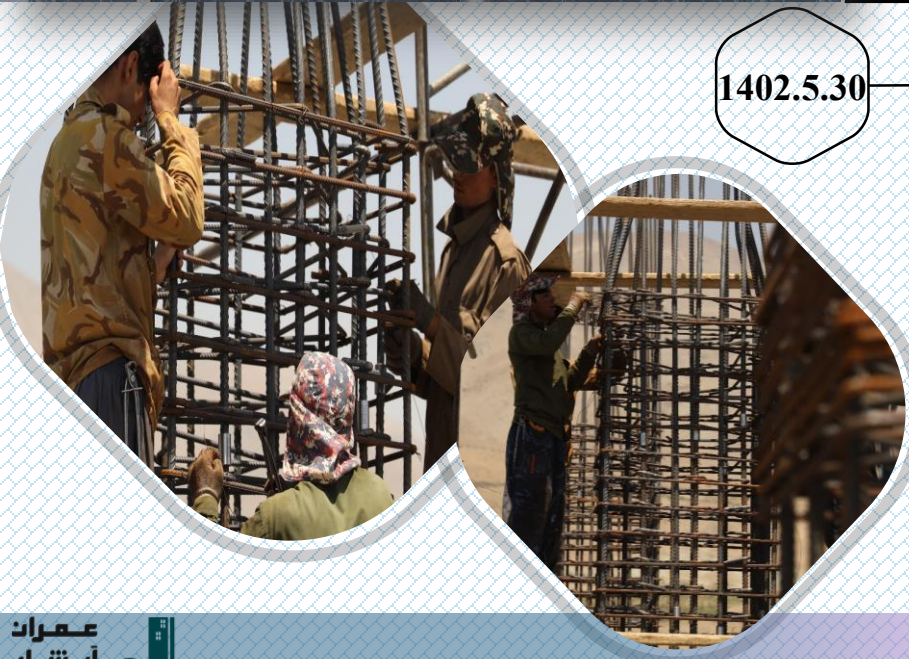




- تکمیل آرماتوربندی ،
قالب بندی و بتن ریزی
ستون های طبقه +۹
- ضلع غربی
اجرای آرماتوربندی ،
قالب بندی و بتن ریزی
ستون های طبقه +۹
- ضلع مرکزی
تکمیل قالب بندی و
بتن ریزی ستون های
طبقه +۸ شرقی



- تکمیل ستون های
طبقه +۸ ضلع غربی
- تکمیل آرماتوربندی ،
قالب بندی و بتن ریزی
ستون های طبقه +۸
ضلع مرکزی
- اجرای آرماتوربندی
ستون های طبقه +۸
ضلع شرقی



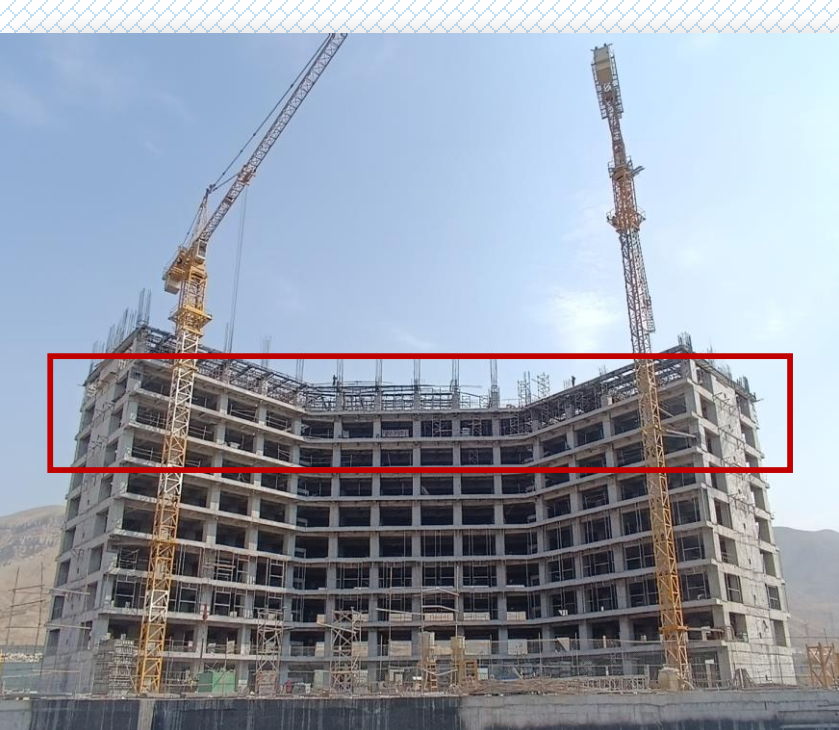
1402.5.30

شرح اجرا

1402.4.30

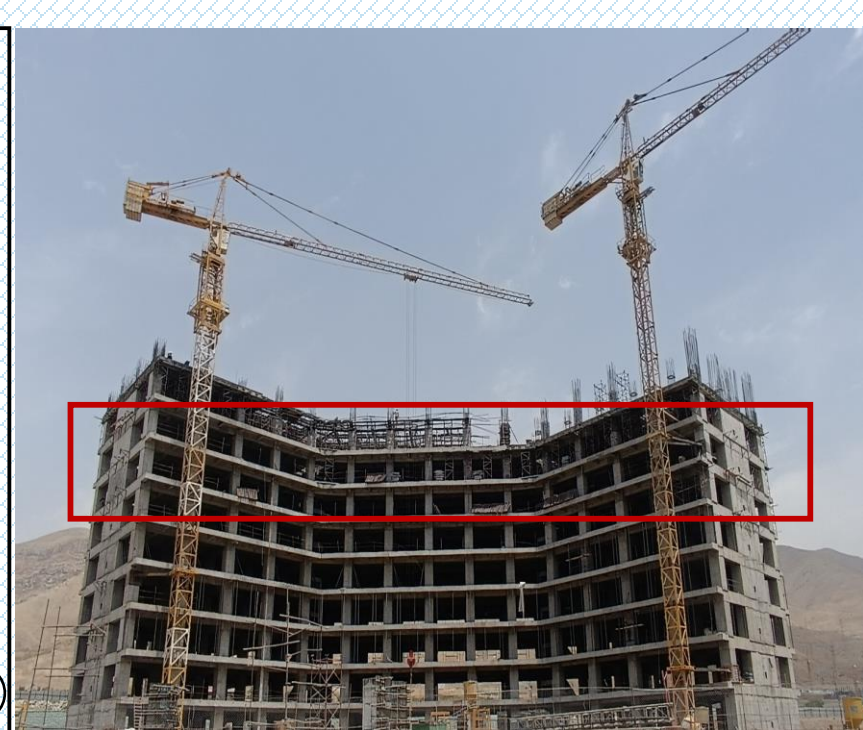
اجرای ستون





• اجرای نصب پنل
سقف طبقه +۸ (کف)
+۹ ضلع مرکزی و
غربی

• اجرای نصب پنل
سقف طبقه +۸ (کف)
+۹ ضلع شرقی



1402.5.30

✓ شرح اجرا

1402.4.30

نصب پنل



دیوار برشی

شرح اجرا ✓

- **تکمیل** آرماتوربندی ، قالب بندی و بتن ریزی دیوار برشی طبقه ۸+ ضلع شرقی
- **تکمیل** آرماتوربندی ، قالب بندی و بتن ریزی دیوار برشی طبقه ۹+ ضلع غربی

راه پله

عمران
آبشار
اسیادانا



شرح اجرا

- تکمیل آرماتوربندی ، قالب بندی و بتن ریزی همه ی راه پله های طبقه +۷ به +۸ ضلع شرقی
- اجرای آرماتوربندی راه پله طبقه +۸ به +۹ شماره یک ضلع غربی
- اجرای آرماتوربندی راه پله طبقه +۸ به +۹ شماره چهار ضلع شرقی





• **اتمام** ساخت و نصب
وال پست ایزی وال
پیرامونی طبقات **+۲**
و **+۲**

• ساخت و نصب وال
پست پیرامونی طبقه
+۵



• ادامه ساخت و نصب
وال پست ایزی وال
پیرامونی طبقه **+۴**



1402.5.30

شرح اجرا

1402.4.30

واحدهای مسکونی



انباری ها و پارکینگ

شرح اجرا

- اجرای پلاستر دیوارهای داخلی انباری های طبقه ۳- ضلع شرقی
- **شروع** پلاستر دیوارهای داخلی انباری های طبقه ۳- ضلع **غربی**
- سرامیک کاری دیوارهای بیرونی انباری های طبقه ۳- ضلع شرقی
- **شروع** سرامیک کاری دیوارهای بیرونی انباری های طبقه ۳- ضلع **غربی**
- اجرای تیغه چینی انباری های طبقه ۱- ضلع غربی
- ساخت چهارچوب انباری های طبقه ۱- و نصب در طبقه ۳-
- اجرای قرنیز داخلی و بیرونی انباری های طبقه ۳- ضلع شرقی
- **شروع** تجرای قرنیز داخلی و بیرونی انباری های طبقه ۳- ضلع **غربی**
- **اتمام** عملیات سرامیک (انباری ها) طبقه ۳-



1402.4.30

تصویر نقطه ای ضلع
جنوب (تصویر شماره یک)





1402.5.30

تصویر نقطه ای ضلع
جنوب (تصویر شماره دو)





1402.4.30

تصویر نقطه ای ضلع
شمال (تصویر شماره یک)





1402.5.30

تصویر نقطه ای ضلع
شمال (تصویر شماره دو)

