

# بلوک N4

گزارش عملکرد ماهانه  
شهریور ماه ۱۴۰۲

عمران  
آبشار  
اسیادانا



مجتمع مسکونی بزرگ چیتگر



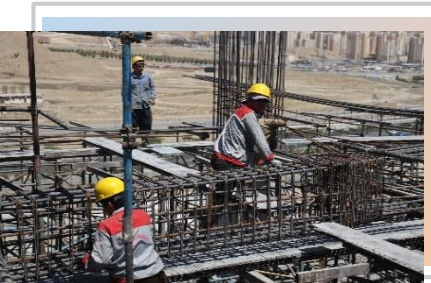
۱۴۰۲.۶.۳۰

## اجرای تیر سقف

۱۴۰۲.۵.۳۰



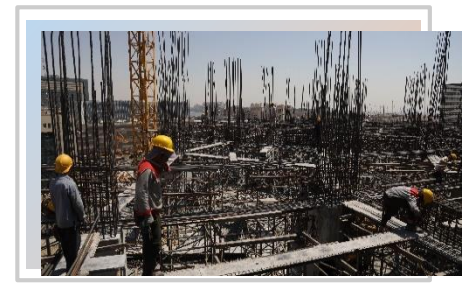
### شرح اجرا



- **اتمام** آرماتوربندی ، قالب بندی و بتن ریزی تیرهای اصلی و فرعی سقف طبقه ۹+ (کف ۱۰+) ضلع شرقی و مرکزی
- **آغاز** آرماتوربندی ، قالب بندی و بتن ریزی تیرهای اصلی و فرعی سقف طبقه ۱۰+ (کف ۱۱+) ضلع مرکزی
- **آغاز** آرماتوربندی و قالب بندی تیرهای اصلی و فرعی سقف طبقه ۱۰+ (کف ۱۱+) ضلع شرقی
- **اتمام** آرماتوربندی ، قالب بندی و بتن ریزی تیرهای اصلی و فرعی سقف طبقه ۱۰+ (کف ۱۱+) ضلع غربی
- **آغاز** آرماتوربندی تیرهای اصلی و فرعی سقف طبقه ۱۱+ (کف ۱۲+) ضلع غربی
- اجرای سیستم ارت و هم بندی تیرهای اصلی و فرعی سقف طبقه ۱۱+ (کف ۱۲+) ضلع غربی و سقف طبقه ۱۰+ (کف ۱۱+) ضلع مرکزی و شرقی



### شرح اجرا



- اجرای آرماتوربندی ، قالب بندی و بتن ریزی تیرهای اصلی و فرعی سقف طبقه ۹+ (کف ۱۰+) ضلع شرقی و مرکزی
- اجرای آرماتوربندی و قالب بندی تیرهای اصلی و فرعی سقف طبقه ۱۰+ (کف ۱۱+) ضلع غربی



۱۴۰۲.۰۶.۳۰

## اجرای ستون

۱۴۰۲.۰۵.۳۰



○ **اتمام** آرماتوربندی ، قالب بندی و بتن ریزی ستون های طبقه ۹+ ضلع مرکزی و شرقی

○ **اتمام** آرماتوربندی ، قالب بندی و بتن ریزی ستون های طبقه ۱۰+ همه ضلع ها

○ **آغاز** اجرای آرماتوربندی ، قالب بندی و بتن ریزی ستون های طبقه ۱۱+ ضلع غربی

○ اجرای سیستم ارت و هم بندی ستون های طبقه ۱۱+ ضلع غربی و ستون های طبقه ۱۰+ و ۹+ ضلع مرکزی و شرقی

شرح اجرا 



○ اجرای آرماتوربندی ، قالب بندی و بتن ریزی ستون های طبقه ۹+ ضلع مرکزی و شرقی

○ اجرای آرماتوربندی ، قالب بندی و بتن ریزی ستون های طبقه ۱۰+ ضلع غربی

شرح اجرا 





۱۴۰۲.۶.۳۰

## نصب پنل

۱۴۰۲.۵.۳۰



○ **اتمام** نصب پنل سقف طبقه ۹+ (کف +۱۰) ضلع شرقی و مرکزی

○ **اتمام** نصب پنل سقف طبقه ۱۰+ (کف +۱۱) ضلع غربی

○ **آغاز** اجرای نصب پنل سقف طبقه ۱۰+ (کف +۱۱) ضلع مرکزی

شرح اجرا 



○ اجرای نصب پنل سقف طبقه ۹+ (کف +۱۰) ضلع شرقی و مرکزی

○ اجرای نصب پنل سقف طبقه ۱۰+ (کف +۱۱) ضلع غربی

شرح اجرا 

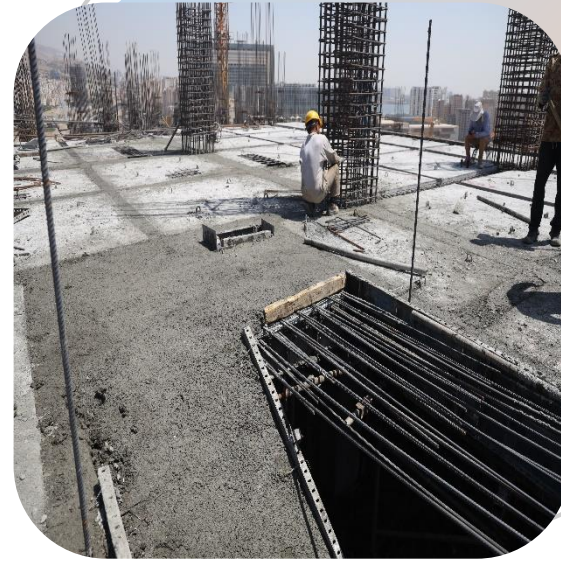




# دیوار برشی

- **اتمام** آرماتوربندی ، قالب بندی و بتن ریزی دیوار برشی طبقه ۱۰+ ضلع شرقی
- **اتمام** آرماتوربندی ، قالب بندی و بتن ریزی دیوار برشی طبقه ۱۱+ ضلع غربی

شرح اجرا



## راه پله

- **اتمام** آرماتوربندی ، قالب بندی و بتن ریزی راه پله طبقه ۹+ به ۱۰+ ضلع شرقی
- **اتمام** آرماتوربندی ، قالب بندی و بتن ریزی راه پله طبقه ۹+ به ۱۰+ ضلع مرکزی

شرح اجرا



۱۴۰۲.۶.۳۰

## واحد های مسکونی

۱۴۰۲.۵.۳۰



### شرح اجرا

- **اتمام** ساخت و نصب وال پست ایزی وال پیرامونی طبقات ۲ و ۳+
- جابجایی پنل پیش ساخته (ایزی وال) جهت نصب در قسمت پیرامونی واحد های مسکونی طبقه ۳+
- آغاز نصب **پنل پیش ساخته (ایزی وال)** قسمت پیرامونی واحد های مسکونی ضلع جنوب طبقه ۳+



- تخلیه بار و شروع جابجایی پنل ایزی وال جهت نصب در طبقه ۲+ قسمت پیرامونی
- ساخت و نصب وال پست ایزی وال پیرامونی طبقات ۲+، ۳+ و ۴+



### شرح اجرا





## انباری ها و پارکینگ

### شرح اجرا

- ادامه سرامیک کاری دیوارهای بیرونی انباری های طبقه ۴-
- ادامه اجرای قرنیز داخلی و خارجی انباری های طبقه ۴-
- ادامه سیمان کاری دیوار های بیرونی انباری های طبقه ۴-
- ادامه پلاستر دیوارهای داخلی انباری های طبقه ۴-
- آغار سرامیک کاری دیوارهای بیرونی انباری های طبقه ۳-
- آغار اجرای قرنیز داخلی و خارجی انباری های طبقه ۳-
- آغار سیمان کاری دیوار های بیرونی انباری های طبقه ۳-
- آغار پلاستر دیوارهای داخلی انباری های طبقه ۳-
- اتمام دیوار چینی دیوارهای بیرونی انباری های طبقه ۱-
- اتمام ساخت و نصب وال پست دیوار های انباری های طبقه ۱-





## تخلیه بار

○ ورود و تخلیه بار پنل پیش ساخته (ایزی وال) جهت نصب در قسمت پیرامونی واحد های مسکونی

✎ شرح اجرا ○ ورود و تخلیه بار بلوک سیمان (لیکا) جهت نصب در قسمت داخلی واحد های مسکونی

○ ورود و تخلیه بار مصالح (سیمان ، ماسه ، پودرسنگ ، گچ)

۱۴۰۲.۵.۳۰

تصویر نقطه ای ضلع  
جنوب (تصویر شماره یک)



۱۴۰۲.۶.۳۰

## تصویر نقطه ای ضلع جنوب (تصویر شماره دو)



۱۴۰۲.۵.۳۰

تصویر نقطه ای ضلع  
شمال (تصویر شماره یک)



۱۴۰۲.۶.۳۰

## تصویر نقطه ای ضلع شمال (تصویر شماره دو)

