

بلوک N5

گزارش عملکرد ماهانه
شهریور ماه ۱۴۰۲

عمران
آبشار
اسیادانا



مجتمع مسکونی بزرگ چیتگر



۱۴۰۲.۶.۳۰

اجرای تیر سقف

۱۴۰۲.۵.۳۰



شرح اجرا

- **اتمام** آرماتوربندی ، قالب بندی و بتن ریزی تیرهای اصلی و فرعی سقف طبقه ۱۱ (+ کف) ۱۲) همه ضلع ها
- **اتمام** آرماتوربندی و قالب بندی و **آغاز** بتن ریزی تیرهای اصلی و فرعی سقف طبقه ۱۲ (+ کف) ۱۳) ضلع غربی
- **آغاز** آرماتوربندی و قالب بندی تیرهای اصلی و فرعی سقف طبقه ۱۲ (+ کف) ۱۳) ضلع شرقی و مرکزی



شرح اجرا

- بتن ریزی تیرهای اصلی و فرعی سقف طبقه ۱۱ (+ کف) ۱۲) ضلع غربی
- نصب قالب کف تیرهای اصلی و فرعی سقف طبقه ۱۲ (+ کف) ۱۳) ضلع مرکزی





۱۴۰۲.۰۶.۳۰

اجرای ستون

۱۴۰۲.۰۵.۳۰



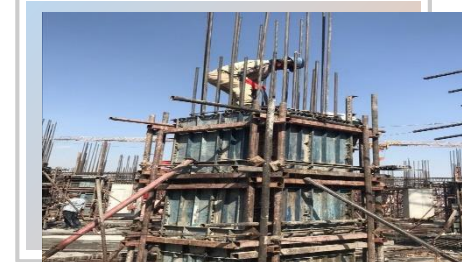
شرح اجرا

- **اتمام** آرماتوربندی ، قالب بندی و بتن ریزی ستون های طبقه ۱۲ + همه ضلع ها
- **آغاز** اجرای آرماتوربندی ستون های طبقه ۱۳ + ضلع غربی



شرح اجرا

- آرماتوربندی ، قالب بندی و بتن ریزی ستون های طبقه ۱۲ + ضلع غربی
- تکمیل آرماتوربندی و قالب بندی بخشی از ستون های طبقه ۱۲ + ضلع مرکزی
- شروع آرماتوربندی ستون های طبقه ۱۲ + ضلع شرقی





۱۴۰۲.۶.۳۰

نصب پنل

۱۴۰۲.۵.۳۰

○ **اتمام** نصب پنل سقف طبقه ۱۱ + (کف ۱۲)
همه ضلع ها

○ **اتمام** نصب پنل سقف طبقه ۱۲ + (کف ۱۳)
ضلع غربی

○ اجرای نصب پنل سقف طبقه ۱۱ + (کف ۱۲)
ضلع مرکزی

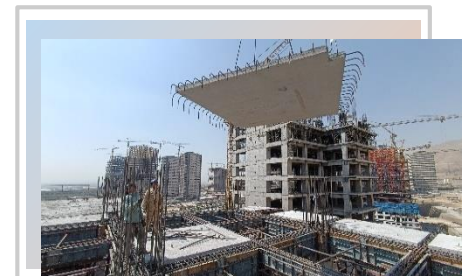
○ اجرای نصب پنل سقف طبقه ۱۱ + (کف ۱۲)
ضلع غربی و شرقی



شرح اجرا



شرح اجرا

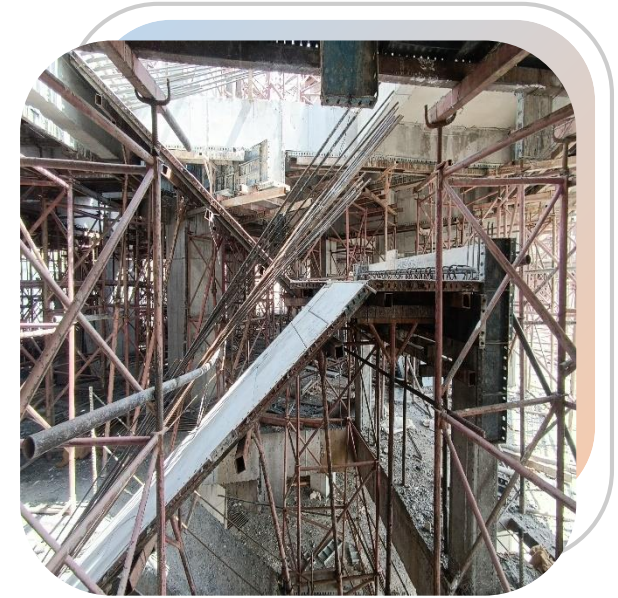




دیوار برشی

- **اتمام** آرماتوربندی ، قالب بندی و بتن ریزی دیوار برشی طبقه ۱۲+ ضلع غربی
- **اتمام** آرماتوربندی ، قالب بندی و بتن ریزی دیوار برشی طبقه ۱۲+ ضلع شرقی

شرح اجرا 



راه پله

○ **اتمام** آرماتوربندی ، قالب بندی و بتن ریزی راه پله طبقه ۱۱+ به ۱۲+ شماره چهار

شرح اجرا

○ **اتمام** آرماتوربندی ، قالب بندی و بتن ریزی راه پله طبقه ۱۱+ به ۱۲+ شماره سه



۱۴۰۲.۶.۳۰

واحد های مسکونی

۱۴۰۲.۵.۳۰

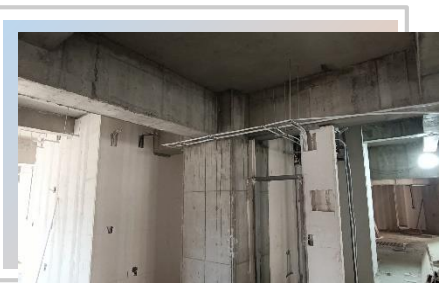


شرح اجرا

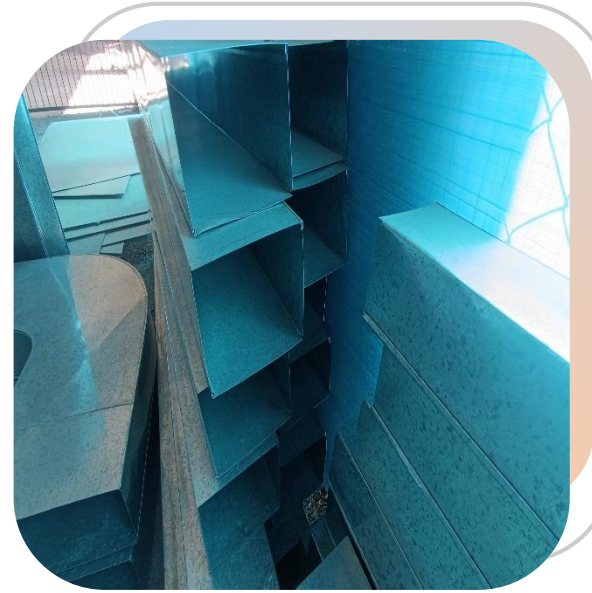
- جابجایی پنل پیش ساخته (ایزی وال) به طبقه +۵ جهت نصب در قسمت پیرامونی طبقات مسکونی
- **آغاز** نصب پنل پیش ساخته (ایزی وال) قسمت پیرامونی واحد های مسکونی طبقه +۲ **ضلع شمالی**
- ادامه نصب پنل پیش ساخته (ایزی وال) قسمت پیرامونی واحد های مسکونی طبقه +۴
- ادامه نصب پنل پیش ساخته (ایزی وال) داخلی واحد های مسکونی طبقات +۲ و +۳
- **آغاز** نصب پنل پیش ساخته (ایزی وال) داخلی واحد های مسکونی طبقه +۴



شرح اجرا



- نصب پنل ایزی وال پیرامونی و داخلی بخشی از واحد ها طبقه +۳
- اجرای رانر طبقه +۲



تاسیسات

○ ادامه نصب قوطی کلید و پریز و لوله برق واحد های مسکونی طبقات ۲+ و ۳+

○ ادامه اجرای تاسیسات لوله فاضلاب و لوله آب طبقه ۲+ **شرح اجرا**

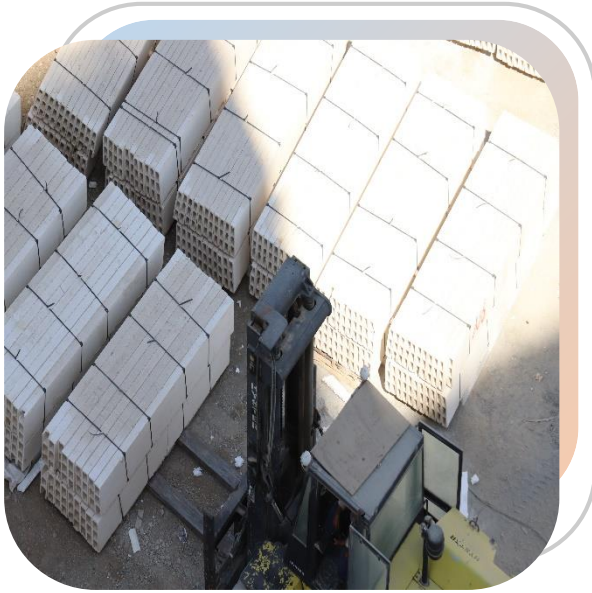
○ **آغاز** ساخت **کانال های هواساز** جهت اجرا در واحد های مسکونی



انباری ها و پارکینگ

- ادامه سرامیک کاری دیوارهای بیرونی انباری های طبقه ۴-
- ادامه اجرای قرنیز خارجی انباری های طبقه ۴-
- ادامه اجرای قرنیز خارجی انباری های طبقه ۳-
- ادامه سرامیک کاری دیوارهای بیرونی انباری های طبقه ۳-
- ادامه سیمان کاری دیوارهای بیرونی انباری های طبقه ۴-
- ادامه سیمان کاری دیوارهای بیرونی انباری های طبقه ۲-
- **آغاز** اجرای سیمان کاری و نصب آستر رویه دیوار رمپ طبقه ۱- به ۲- ضلع غربی
- **اتمام** سیمان کاری و **آغاز** سفید کاری دیوار رمپ طبقه ۱- به ۲- ضلع شرقی
- ادامه نصب چهارچوب انباری های طبقه ۵-
- اجرای سیستم ارت و هم بندی و آماده سازی کف طبقه ۲- جهت بتن ریزی ضلع شرقی

شرح اجرا



تخلیه بار

○ ورود و تخلیه بار پنل پیش ساخته (ایزی وال) جهت نصب در قسمت پیرامونی واحد های مسکونی

○ ورود و تخلیه بار موزائیک جهت اجرای کف انباری های طبقات منفی **شرح اجرا** ✎

○ ورود و تخلیه بار مصالح (سیمان ، ماسه ، پودرسنگ ، گچ)

۱۴۰۲.۵.۳۰

تصویر نقطه ای ضلع
جنوب (تصویر شماره یک)



۱۴۰۲.۰۶.۳۰

تصویر نقطه ای ضلع جنوب (تصویر شماره دو)



۱۴۰۲.۵.۳۰

تصویر نقطه ای ضلع
شمال (تصویر شماره یک)



۱۴۰۲.۰۶.۳۰

تصویر نقطه ای ضلع شمال (تصویر شماره دو)



