

بلوک N5

گزارش عملکرد ماهانه

مرداد ماه ۱۴۰۲

مجتمع مسکونی بزرگ چیتگر

مدیریت روابط عمومی پروژه مسکونی چیتگر

www.omranabshar-chitgar.com

عمران
آبشار
اسیادانا





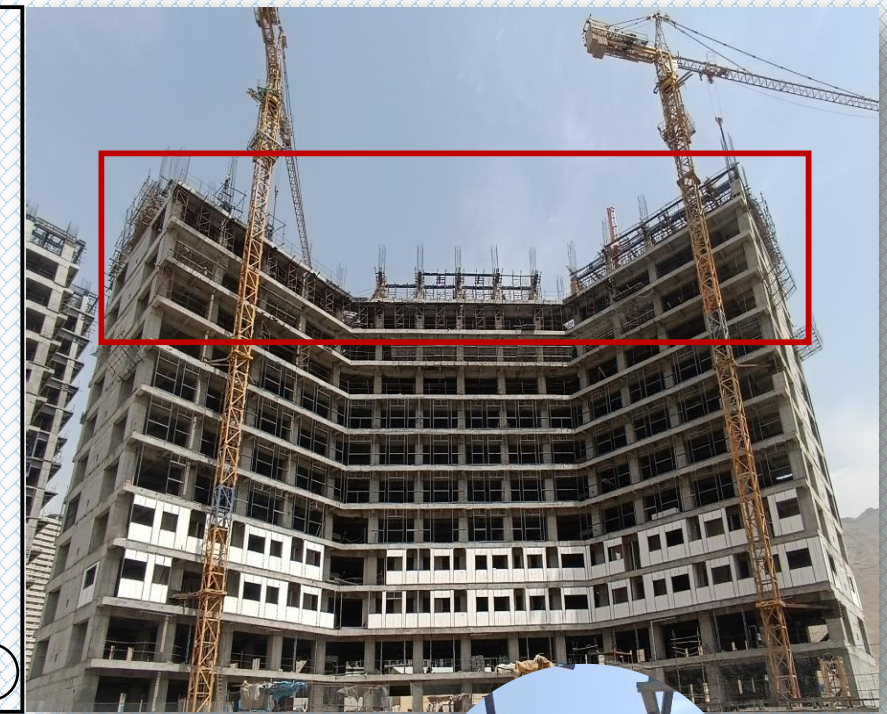
• بتن ریزی تیرهای اصلی و فرعی سقف طبقه +۱۱ (کف +۱۲) ضلع غربی

• اجرای آرماتوربندی تیرهای اصلی و فرعی سقف طبقه +۱۲ (کف +۱۳) ضلع مرکزی



• تکمیل آرماتوربندی و قالب بندی تیرهای اصلی و فرعی سقف طبقه +۱۰ (کف +۱۱) ضلع غربی

• آرماتوربندی و قالب بندی تیرهای اصلی و فرعی سقف طبقه +۱۱ (کف +۱۲) ضلع شرقی و مرکزی



1402.5.30

✓ شرح اجرا

1402.4.30

اجرای تیر سقف





• آرماتوربندی ، قالب
بندی و بتن ریزی
ستون های طبقه +۱۲
ضلع غربی
• تکمیل آرماتوربندی و
قالب بندی بخشی از
ستون های طبقه +۱۲
ضلع مرکزی
• شروع آرماتوربندی
ستون های طبقه +۱۲
ضلع شرقی



• تکمیل بتن ریزی
ستون های طبقه
+۱۱ ضلع غربی
• آرماتوربندی ، قالب
بندی و بتن ریزی
ستون های طبقه
+۱۱ ضلع شرقی



1402.5.30

✓ شرح اجرا

1402.4.30

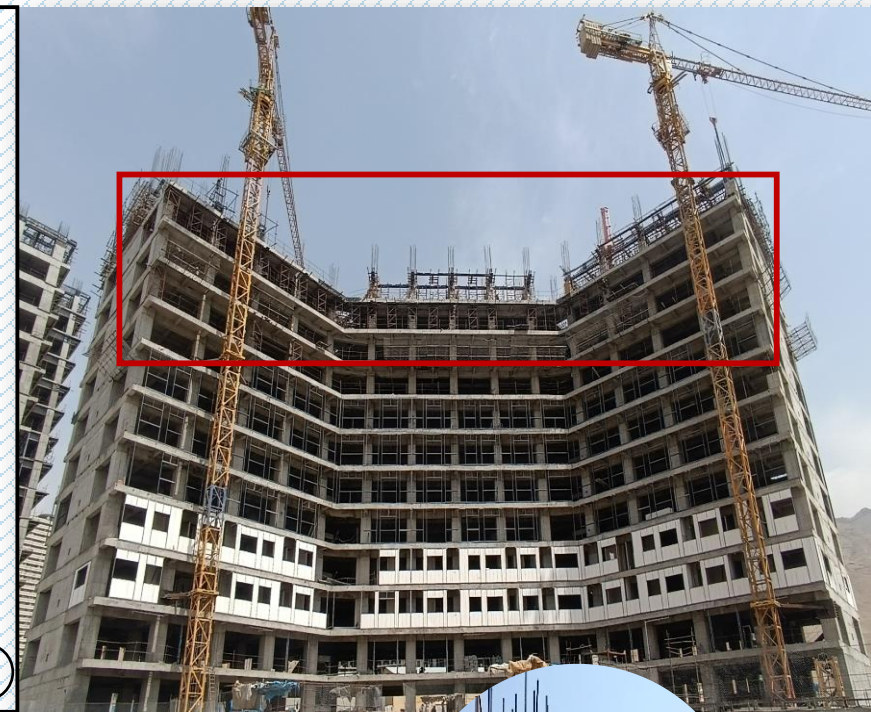
اجرای ستون





• اجرای نصب پنل
سقف طبقه +۱۱ (کف)
+۱۲ ضلع مرکزی

• اجرای نصب پنل
سقف طبقه +۱۱ (کف)
+۱۲ ضلع غربی و
شرقی



• تکمیل نصب پنل
سقف طبقه +۱۰
(کف +۱۱) همه ضلع
ها



1402.5.30

✓ شرح اجرا

1402.4.30

نصب پنل



دیوار برشی

شرح اجرا ✓

- قالب بندی بتن ریزی دیوار برشی طبقه ۱۱+ ضلع غربی
- بتن ریزی دیوار برشی طبقه ۱۲+ ضلع شرقی

راه پله

عمران
آبشار
اسیادانا



شرح اجرا ✓

- آرماتوربندی و قالب بندی راه پله طبقه ۹+ به ۱۰+ شماره دو
- آرماتوربندی ، قالب بندی و بتن ریزی راه پله طبقه ۱۱+ به ۱۲+ شماره چهار





- نصب پنل ایزی وال
- پیرامونی و داخلی
- بخشی از واحد ها
- طبقه +۲
- نصب قوطی و لوله
- برق جهت اجرای
- کلید و پریز دیوار
- طبقه +۲
- اجرای رانر طبقه +۲



- ساخت و نصب وال
- پست ایزی وال
- پیرامونی طبقات +۵،
- +۶ و +۷
- نصب پنل ایزی وال
- پیرامونی و داخلی
- واحد ها طبقه +۲
- اجرای لوله های
- تاسیسات فاضلاب
- طبقات +۱ و +۲



1402.5.30

شرح اجرا

1402.4.30

واحدهای مسکونی



انباری ها و پارکینگ

شرح اجرا ✓

- پلاستر دیوارهای داخلی انباری های طبقات ۳-
- اجرای قرنیز داخل و خارجی انباری های طبقه ۲- و ۳-
- سرامیک کاری دیوارهای بیرونی طبقات ۲- و ۳-
- تکمیل پلاستر دیوار های داخلی انباری های طبقه ۲-



1402.4.30

تصویر نقطه ای ضلع
جنوب (تصویر شماره یک)





1402.5.30

تصویر نقطه ای ضلع
جنوب (تصویر شماره دو)





1402.4.30

تصویر نقطه ای ضلع
شمال (تصویر شماره یک)





1402.5.30

تصویر نقطه ای ضلع
شمال (تصویر شماره دو)



