

# بلوک N6

گزارش عملکرد ماهانه  
شهریور ماه ۱۴۰۲

عمران  
آبشار  
اسیادانا



## مجتمع مسکونی بزرگ چیتگر



۱۴۰۲.۶.۳۰

## اجرای تیر سقف

۱۴۰۲.۵.۳۰



### شرح اجرا

- **اتمام** آرماتوربندی ، قالب بندی و بتن ریزی تیرهای اصلی و فرعی سقف طبقه ۱۴+ (کف ۱۵+) ضلع غربی
- **اتمام** آرماتوربندی و قالب بندی تیرهای اصلی و فرعی سقف طبقه ۱۵+ (کف ۱۶+) ضلع مرکزی
- **اتمام** آرماتوربندی ، قالب بندی و بتن ریزی تیرهای اصلی و فرعی سقف طبقه ۱۵+ (کف ۱۶+) ضلع شرقی
- **آغار** آرماتوربندی تیرهای اصلی و فرعی سقف طبقه ۱۶+ (کف ۱۷+) ضلع شرقی
- **آغار** آرماتوربندی تیرهای اصلی و فرعی سقف طبقه ۱۵+ (کف ۱۶+) ضلع غربی



### شرح اجرا

- آرماتوربندی و قالب بندی تیرهای اصلی و فرعی سقف طبقه ۱۴+ (کف ۱۵+) ضلع غربی
- بتن ریزی تیرهای اصلی و فرعی سقف طبقه ۱۴+ (کف ۱۵+) ضلع مرکزی
- آرماتوربندی و قالب بندی تیرهای اصلی و فرعی سقف طبقه ۱۵+ (کف ۱۶+) ضلع شرقی





۱۴۰۲.۶.۳۰

## اجرای ستون

۱۴۰۲.۵.۳۰



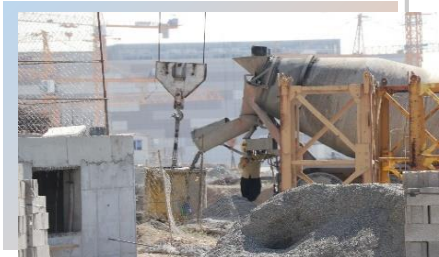
### شرح اجرا

- **اتمام** آرماتوربندی و قالب بندی و بتن ریزی ستون های طبقه ۱۵+ ضلع مرکزی و شرقی
- **اتمام** آرماتوربندی و قالب بندی و بتن ریزی ستون های طبقه ۱۴+ ضلع غربی
- **آغاز** اجرای آرماتوربندی ستون های طبقه ۱۵+ ضلع غربی
- **آغاز** اجرای آرماتوربندی ، قالب بندی و بتن ریزی ستون های طبقه ۱۶+ ضلع شرقی



### شرح اجرا

- تکمیل آرماتوربندی و قالب بندی و بتن ریزی ستون های طبقه ۱۴+ ضلع شرقی
- آرماتوربندی و قالب بندی ستون های طبقه ۱۵+ ضلع مرکزی و شرقی
- بتن ریزی ستون های طبقه ۱۵+ ضلع شرقی
- تکمیل قالب بندی و اجرای بتن ریزی ستون های طبقه ۱۴+ ضلع غربی





۱۴۰۲.۶.۳۰

## نصب پنل

۱۴۰۲.۵.۳۰



شرح اجرا

○ **اتمام** نصب پنل سقف طبقه ۱۴ + (کف ۱۵) همه ضلع ها

○ **اتمام** نصب پنل سقف طبقه ۱۵ + (کف ۱۶) ضلع شرقی

○ **آغاز** نصب پنل سقف طبقه ۱۵ + (کف ۱۶) ضلع مرکزی



شرح اجرا

○ اجرای نصب پنل سقف طبقه ۱۴ + (کف ۱۵) ضلع مرکزی و شرقی

○ **اتمام** نصب پنل سقف طبقه ۱۳ + (کف ۱۴) ضلع غربی





## دیوار برشی

○ **اتمام** آرماتوربندی ، قالب بندی و بتن ریزی دیوار برشی طبقه ۱۴+ ضلع غربی

○ **اتمام** آرماتوربندی ، قالب بندی و بتن ریزی دیوار برشی طبقه ۱۶+ ضلع شرقی **شرح اجرا** ✎

○ **آغاز** اجرای آرماتوربندی دیوار برشی طبقه ۱۵+ ضلع غربی



## راه پله

- **اتمام** آرماتوربندی ، قالب بندی و بتن ریزی راه پله طبقه ۱۵+ به ۱۶+ شماره ۱
- **اتمام** آرماتوربندی و قالب بندی راه پله طبقه ۱۴+ به ۱۵+ شماره ۳
- **اتمام** آرماتوربندی ، قالب بندی و بتن ریزی راه پله طبقه ۱۳+ به ۱۴+ شماره ۴
- **اتمام** آرماتوربندی ، قالب بندی و بتن ریزی راه پله طبقه ۱۳+ به ۱۴+ شماره ۳
- **اتمام** آرماتوربندی ، قالب بندی و بتن ریزی راه پله طبقه ۱۳+ به ۱۴+ شماره ۲

## شرح اجرا



۱۴۰۲.۶.۳۰

## واحد های مسکونی

۱۴۰۲.۵.۳۰



- آغاز نصب پنل پیش ساخته (ایزی وال) قسمت پیرامونی واحد های مسکونی ضلع شمالی طبقه +۴

### شرح اجرا



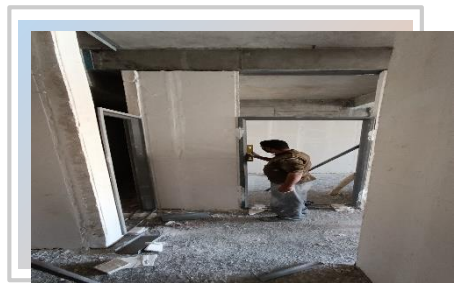
- آغاز نصب پنل پیش ساخته (ایزی وال) قسمت داخلی واحد های مسکونی طبقه +۴

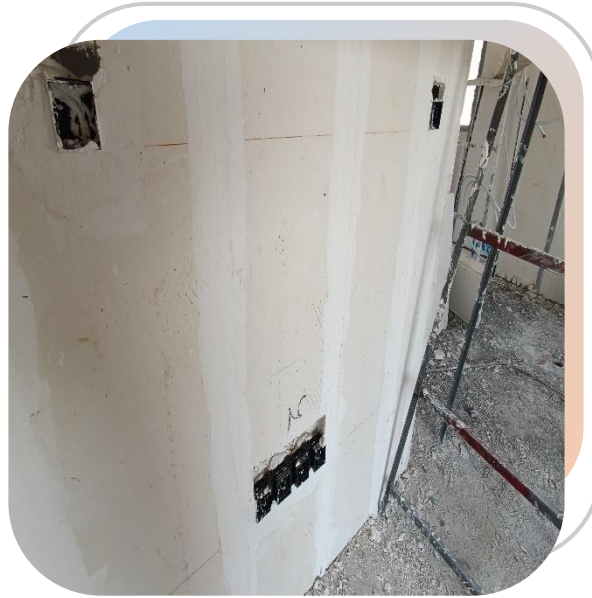
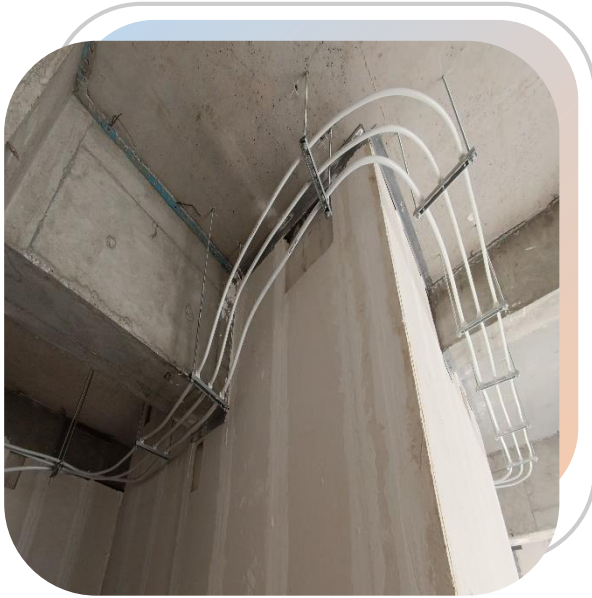


- ساخت و نصب وال پست ایزی وال پیرامونی طبقات +۷ ، +۸

### شرح اجرا

- نصب پنل ایزی وال پیرامونی و داخلی واحد ها طبقه +۲ و +۳



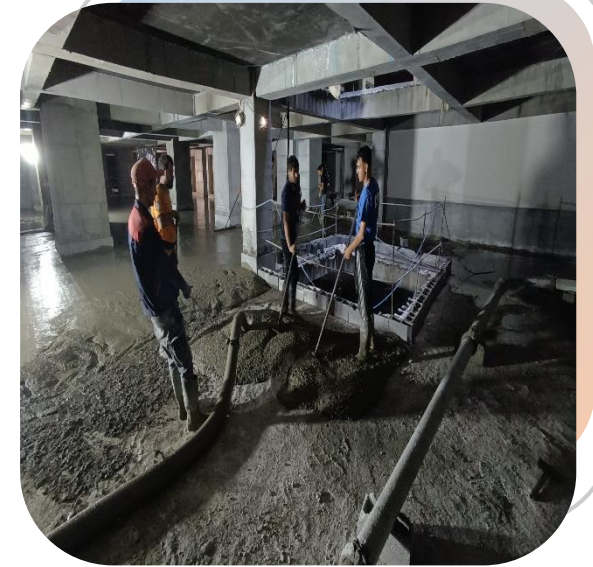


# تاسیسات

- آغاز نصب قوطی کلید و پریز در واحد های مسکونی طبقه ۲+
- آغاز اجرای نصب لوله آب واحد های مسکونی در طبقه ۲+ ضلع شرقی

شرح اجرا 

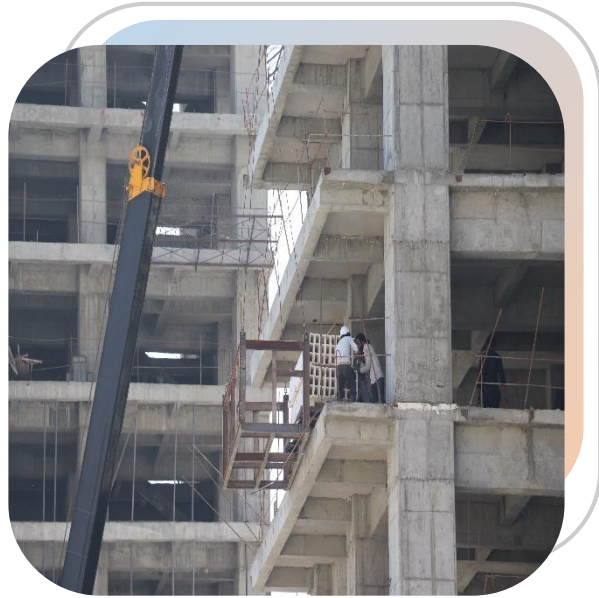




## انباری ها و پارکینگ

- ادامه سفید کاری دیوارهای داخلی انباری های طبقه ۲-
- ادامه سرامیک کاری دیوارهای بیرونی انباری های طبقه ۲-
- ادامه اجرای قرنیز خارجی انباری های طبقه ۲-
- ادامه سیمان کاری دیوار های بیرونی انباری های طبقه ۲-
- ادامه سفید کاری دیوارهای داخلی انباری های طبقه ۳-
- ادامه سرامیک کاری دیوارهای بیرونی انباری های طبقه ۳-
- ادامه اجرای قرنیز خارجی انباری های طبقه ۳-
- ادامه سیمان کاری دیوار های بیرونی انباری های طبقه ۳-
- **آغاز** بتن ریزی کف پارکینگ طبقه ۵- **پارت سوم و چهارم**
- **آغاز** ساخت و نصب وال پست دیوار های انباری های طبقه ۱-
- ادامه موزائیک کاری کف انباری های طبقه ۴-
- **آغاز** تیغه چینی و سیمان کاری دیوار رمپ شمالی طبقه ۱- به ۲-

## شرح اجرا



## تخلیه بار

○ ورود و تخلیه بار پنل پیش ساخته (ایزی وال) جهت نصب در قسمت پیرامونی واحد های مسکونی

شرح اجرا

○ ورود و تخلیه بار مصالح (سیمان ، ماسه ، پودر سنگ ، گچ)

۱۴۰۲.۵.۳۰

تصویر نقطه ای ضلع  
جنوب (تصویر شماره یک)



۱۴۰۲.۶.۳۰

## تصویر نقطه ای ضلع جنوب (تصویر شماره دو)



۱۴۰۲.۵.۳۰

تصویر نقطه ای ضلع  
شمال (تصویر شماره یک)



۱۴۰۲.۰۶.۳۰

## تصویر نقطه ای ضلع شمال (تصویر شماره دو)



