

بلوک N6

گزارش عملکرد ماهانه

مرداد ماه ۱۴۰۲

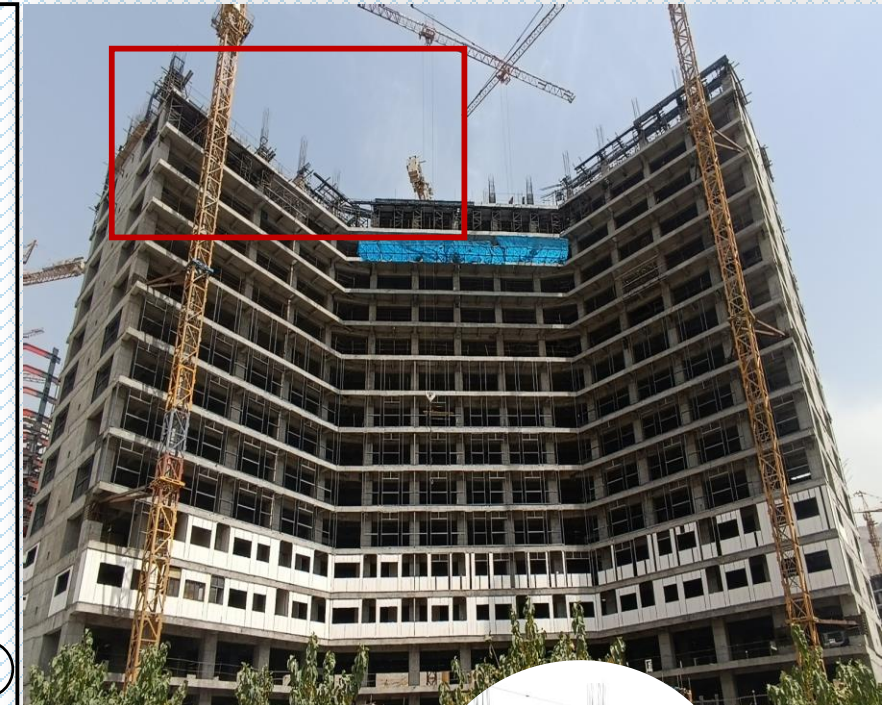
مجتمع مسکونی بزرگ چیتگر



- آرماتوربندی و قالب بندی تیرهای اصلی و فرعی سقف طبقه +۱۴ (کف +۱۵) ضلع غربی
- بتن ریزی تیرهای اصلی و فرعی سقف طبقه +۱۴ (کف +۱۵) ضلع مثلثی شرقی
- آرماتوربندی و قالب بندی تیرهای اصلی و فرعی سقف طبقه +۱۵ (کف +۱۶) ضلع شرقی



- تکمیل آرماتوربندی و قالب بندی تیرهای اصلی و فرعی سقف طبقه +۱۳ (کف +۱۴) ضلع غربی
- بتن ریزی تیرهای اصلی و فرعی سقف طبقه +۱۳ (کف +۱۴) ضلع غربی
- آرماتوربندی و قالب بندی تیرهای اصلی و فرعی سقف طبقه +۱۴ (کف +۱۵) ضلع شرقی و مرکزی



1402.5.30

شرح اجرا

1402.4.30

اجرای تیر سقف





• تکمیل آرماتوربندی و قالب بندی و بتن ریزی ستون های طبقه +۱۴ ضلع شرقی

• آرماتوربندی و قالب بندی ستون های طبقه +۱۵ ضلع مرکزی و شرقی

• بتن ریزی ستون های طبقه +۱۵ ضلع شرقی

• **تکمیل** قالب بندی و اجرای بتن ریزی ستون های طبقه +۱۴ ضلع غربی



• اجرای آرماتوربندی و قالب بندی ستون های طبقه +۱۴ ضلع شرقی

• آرماتوربندی ، قالب بندی و بتن ریزی ستون های طبقه +۱۴ ضلع مرکزی

• آرماتوربندی ستون های طبقه +۱۴ ضلع غربی



1402.5.30

شرح اجرا

1402.4.30

اجرای ستون





• اجرای نصب پنل
سقف طبقه +۱۴
(کف +۱۵) ضلع
مرکزی و شرقی
• تکمیل نصب پنل
سقف طبقه +۱۳
(کف +۱۴) ضلع
غربی



• تکمیل نصب پنل
سقف طبقه +۱۳
(کف +۱۴) ضلع
مرکزی و شرقی
• تکمیل نصب پنل
سقف طبقه +۱۲
(کف +۱۳) ضلع
غربی



1402.5.30

شرح اجرا

1402.4.30

نصب پنل



دیوار برشی

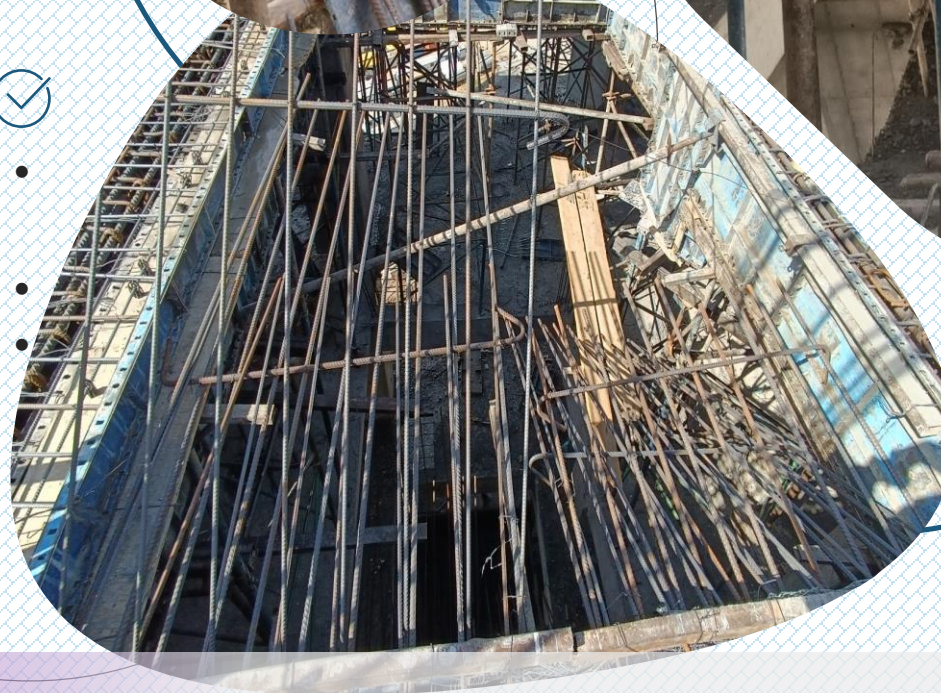
شرح اجرا ✓

- تکمیل بتن ریزی دیوار برشی طبقه ۱۳+ ضلع شرقی و غربی
- اجرای قالب بندی و بتن ریزی دیوار برشی طبقه ۱۴+ ضلع غربی
- تکمیل آرماتوربندی ، قالب بندی و بتن ریزی دیوار برشی طبقه ۱۵+ ضلع شرقی

راه پله

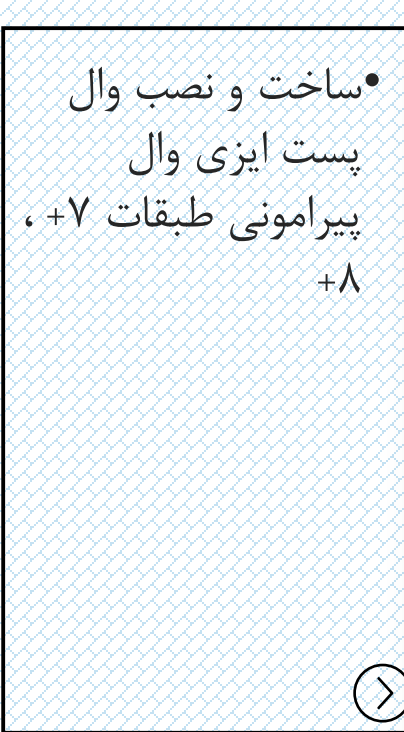
شرح اجرا ✓

- تکمیل قالب بندی و بتن ریزی راه پله طبقه ۱۱ به ۱۲ + شماره چهار
- بتن ریزی راه پله طبقه ۱۱ به ۱۲ + شماره چهار
- آرماتوربندی ، قالب بندی و بتن ریزی راه پله طبقه ۱۴ به ۱۵ + ضلع شرقی
- بتن ریزی راه پله طبقه ۱۲ به ۱۳ + شماره سه
- آرماتوربندی ، قالب بندی و بتن ریزی راه پله شماره دو طبقه ۱۲ + به ۱۳ +





• نصب پنل ایزی وال
پیرامونی و داخلی
واحد ها طبقه +۲ و
+۳
• اجرای شاسی کشی
داکت تاسیسات
طبقه +۳ و +۴



• ساخت و نصب وال
پست ایزی وال
پیرامونی طبقات +۷،
+۸



1402.5.30



شرح اجرا

1402.4.30

واحدهای مسکونی



انباری ها و پارکینگ

شرح اجرا ✓

- پلاستر دیوارهای داخلی انباری های طبقات ۲- ۳-
- اجرای قرنیز داخل و خارجی انباری های طبقه ۲- و ۳-
- سرامیک کاری دیوارهای بیرونی طبقات ۲- و ۳-
- سیمان کاری دیوارهای بیرونی طبقات ۲- و ۳-
- شاسی کشی رمپ طبقه ۵- جهت بتن ریزی کف
- شروع **بتن ریزی** کف طبقه ۵- ضلع غربی



1402.4.30

تصویر نقطه ای ضلع
جنوب (تصویر شماره یک)





1402.5.30

تصویر نقطه ای ضلع
جنوب (تصویر شماره دو)





1402.4.30

تصویر نقطه ای ضلع
شمال (تصویر شماره یک)





1402.5.30

تصویر نقطه ای ضلع
شمال (تصویر شماره دو)



