

پهنه D

گزارش عملکرد ماهانه
مهر ماه ۱۴۰۲

عمران
آبشار
اسیادانا




مجتمع مسکونی بزرگ چیتگر

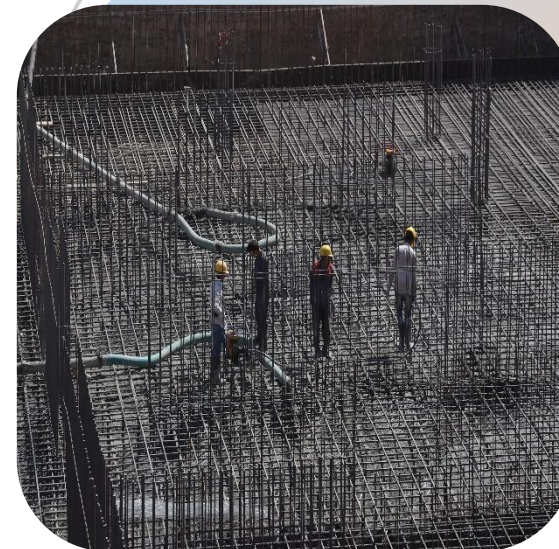
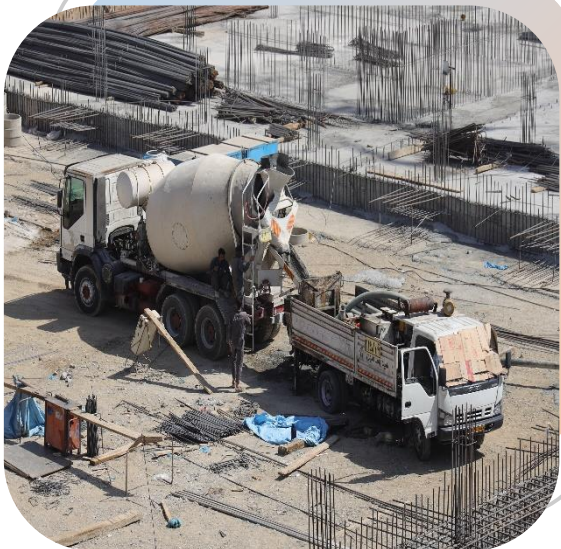


قطعه A



○ ادامه اجرای عملیات خاک برداری گود

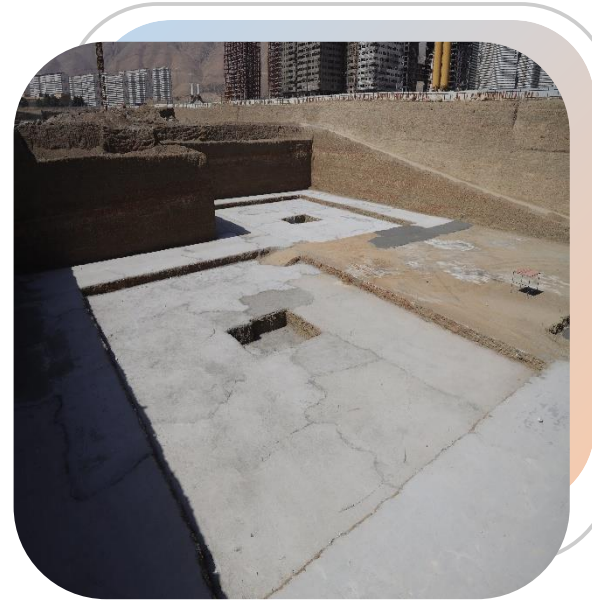
شرح اجرا 



قطعه B

- اجرای بتن ریزی فونداسیون ماژول جنوبی در ۹ مرحله به مترائز شش هزار و دویست و بیست متر مکعب
- اتمام عملیات قالب بندی فونداسیون در سه ضلع جنوبی ، شمالی و غربی و تکمیل آرماتورهای ریشه دیوار حائل جهت آماده سازی بتن مراحل باقی مانده
- ورود و تخلیه بار میلگرد به مقدار چهارصد و چهل و پنج تن جهت اجرای سازه

شرح اجرا

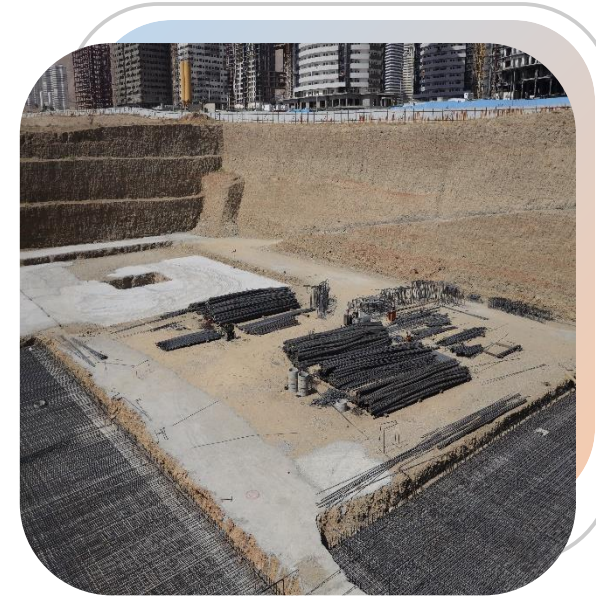


قطعه C

○ نصب و راه اندازی تابلو برق ، دیزل ژنراتور و دستگاه های خم و برش به قطعه

○ آماده سازی و برش میلگرد جهت آرماتوربندی فونداسیون **شرح اجرا**

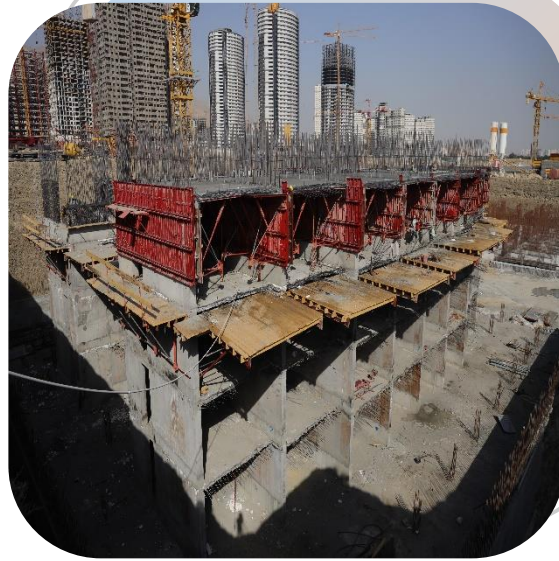
○ ورود و تخلیه بار میلگرد به مقدار ششصد تن جهت اجرای سازه



قطعه D

- اتمام آرماتوربندی فونداسیون شبکه بالا و پایین ماژول های شرقی
- آغاز رابیتس بندی پارت های مختلف جهت بتن ریزی
- آغاز آرماتوربندی فونداسیون شبکه پایین ماژول غربی
- اجرای آرماتوربندی فونداسیون شبکه بالا و چاله آسانسور ماژول جنوبی
- تسطیح خاک قسمت بلای گود جهت استقرار پمپ دکل
- اجرای بتن ریزی مگر ضلع جنوبی و غربی به متر اژ چهل و یک متر مکعب
- ورود و تخلیه بار میلگرد به مقدار مجموعا پانصد و بیست تن جهت اجرای سازه

شرح اجرا



قطعه E

- اجرای آرماتوربندی پد استال همکف
- بتن ریزی نیم ست شمالی و جنوبی
- بتن ریزی پداستال همکف
- قالب بندی و بتن ریزی دیوار حائل ضلع شمالی و شرقی
- بتن ریزی دیوار حائل
- اتمام آرماتوربندی دیوار همکف ضلع جنوب اجرای آرماتوربندی دیوار همکف ضلع شمال
- ورود و تخلیه بار میلگرد سایز دوازده و بیست به قطعه E جهت اجرای سازه
- مجموع مترای بتن ریزی : هزار و سیصد و هشتاد و شش متر مکعب

شرح اجرا



قطعه F

- اجرای عملیات بتن ریزی فونداسیون ماژول شرقی
- اتمام آرماتوربندی پد استال ماژول غربی و آماده سازی جهت قالب بندی و بتن ریزی
- شروع آرماتوربندی و شبکه بندی پد استال ماژول مرکزی و شرقی
- خاکبرداری ضلع شرقی قطعه جهت تسریع و تسهیل بتن ریزی فونداسیون ماژول شرقی
- تکمیل قالب بندی و اجرای بتن ریزی پد استال ماژول غربی طبقه ۴-
- بتن ریزی فونداسیون ماژول شرقی
- آغاز آرماتوربندی و شبکه دیوار پارکینگ طبقه ۴- ماژول غربی
- آرماتوربندی و شبکه بندی پد استال ماژول مرکزی و شرقی
- ورود و تخلیه بار میلگرد به مقدار حدوداً هفتصد تن جهت اجرای سازه
- مجموع متراژ بتن : سه هزار و دویست و شصت متر مکعب

شرح اجرا

