

بلوک D1

گزارش عملکرد ماهانه
مهر ماه ۱۴۰۲



مجتمع
مسکونی
بزرگ چیتگر

عمران
آبتشار
اسیادانا



مدیریت روابط عمومی پروژه مسکونی چیتگر
www.omranabshar-chitgar.com



۱۴۰۲.۷.۳۰

اجرای سقف

۱۴۰۲.۶.۳۰



- **آغاز و اتمام** قالب بندی ، آرماتور بندی و بتن ریزی سقف طبقه **+۱۸** بال غربی
- **آغاز و اتمام** قالب بندی ، آرماتور بندی و بتن ریزی سقف طبقه **+۲۵** بال شرقی

شرح اجرا 



- **آغاز** زیر سازی و قالب بندی سقف طبقه **+۲۶** بال شرقی
- تکمیل کاری اتصالات و پیچ ریزی سقف طبقه **+۲۷** بال شرقی



شرح اجرا 



- **تکمیل** قالب بندی ، آرماتور بندی و بتن ریزی سقف طبقه **+۲۴** بال شرقی
- **تکمیل** قالب بندی ، آرماتور بندی و بتن ریزی سقف طبقه **+۱۷** بال غربی
- **تکمیل** کاری اتصالات سقف طبقه **+۱۸** بال غربی و **+۲۵** بال شرقی



نصب تیر و ستون

- ادامه پیچ ریزی تیرهای طبقه ۲۷+ بال شرقی
- نصب آخرین ستون و تکمیل استیج پنجم بال غربی
- ادامه نصب تیرهای استیج پنجم بال غربی
- ادامه نصب تیرهای استیج پنجم بال شرقی

شرح اجرا



۱۴۰۲.۷.۳۰

واحد‌های مسکونی

۱۴۰۲.۶.۳۰



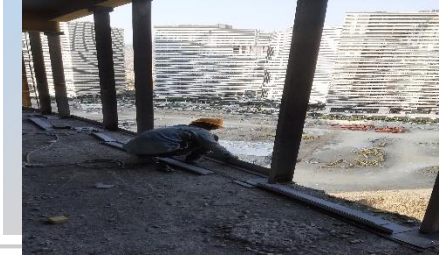
شرح اجرا



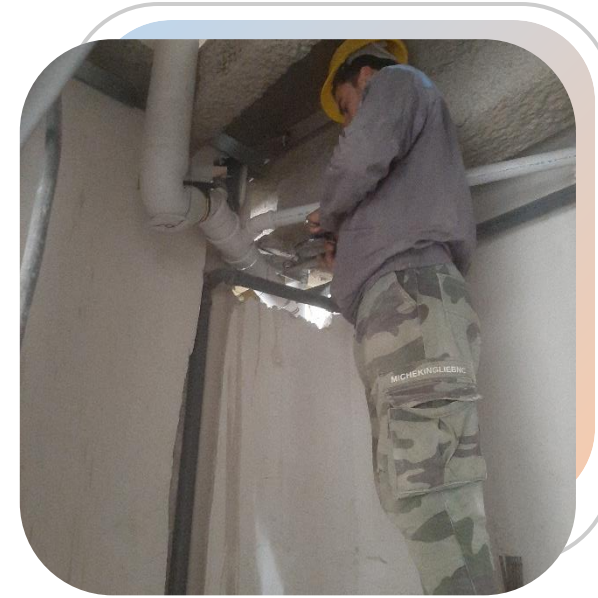
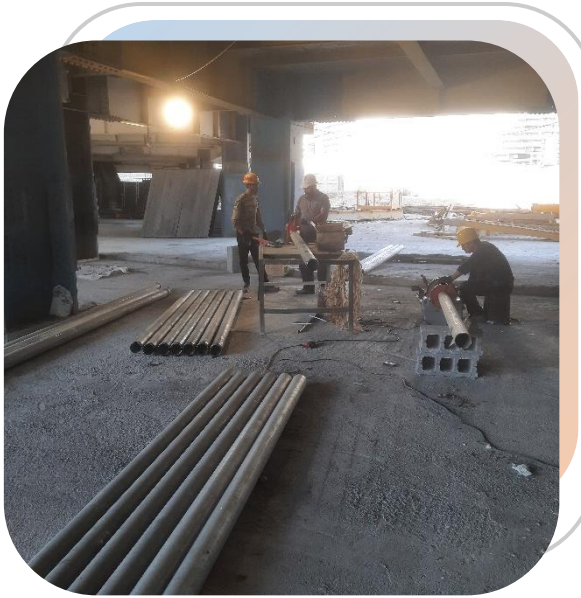
- آغاز سرامیک کاری کف اتاقهای طبقه ۲ و ۳+ بال شرقی و غربی
- آغاز شیب بندی آشپزخانه و تراس های طبقه ۲ و ۳+ بال غربی و بال شرقی
- **اتمام** تیغه چینی داخلی طبقه ۷+ بال غربی
- آغاز تیغه چینی داخلی طبقه ۸+ بال شرقی و بال غربی
- ادامه اجرای تیغه چینی دیوارهای پیرامونی طبقه ۱۳+ بال شرقی
- **اتمام** اجرای تیغه چینی دیوارهای پیرامونی طبقه ۱۱+ بال غربی
- آغاز و اجرای تیغه چینی دیوارهای پیرامونی طبقه ۱۳+ و ۱۴+ بال غربی
- **اتمام** نصب وال پست پیرامونی طبقات ۱۸+ و ۱۹+ بال شرقی
- آغاز نصب وال پست پیرامونی طبقه ۲۰+ بال شرقی
- **اتمام** نصب وال پست پیرامونی طبقات ۱۳+ بال غربی
- آغاز و **اتمام** نصب وال پست های پیرامونی ۱۴+ بال غربی
- آغاز نصب وال پست پیرامونی طبقه ۱۵+ بال غربی
- ادامه نصب رانرهای طبقه ۸+ بال شرقی و بال غربی
- آغاز نصب رانرهای طبقه ۹+ بال غربی و بال شرقی
- ادامه کروم بندی طبقه ۵+ بال شرقی و بال غربی جهت اجرای گچ کاری
- ادامه نصب چار چوب های درب واحد های مسکونی طبقه ۷+ بال شرقی
- آغاز نصب چار چوب های درب واحد های مسکونی طبقه ۶+ بال غربی
- ادامه ساخت چارچوب ها (فرانسوی) درب واحد های مسکونی



شرح اجرا



- ادامه تیغه چینی داخلی واحد های مسکونی طبقه ۷+ بال غربی
- **آغاز** اجرای تیغه چینی دیوارهای پیرامونی طبقه ۱۳+ بال شرقی
- ادامه اجرای تیغه چینی دیوارهای پیرامونی طبقه ۱۱+ بال غربی
- ادامه نصب وال پست های پیرامونی طبقات ۱۸+ و ۱۹+ بال شرقی
- اجرای وال پست پیرامونی طبقات ۱۳+ بال غربی
- **آغاز** اجرای رانرهای طبقه ۸+ بال غربی و شرقی
- نصب چار چوب های درب طبقه ۷+ بال شرقی
- **آغاز** کروم بندی طبقه ۵+ بال شرقی و غربی جهت اجرای گچکاری
- ادامه نصب فریم تراس ها در طبقات



تاسیسات

○ ادامه اجرای تاسیسات مکانیکال و الکتریکال طبقات +۵ الی +۱۴

○ ادامه اجرای تاسیسات مکانیکال و الکتریکال طبقات -۱ الی -۶

○ ادامه ساخت و نصب کانالهای تهویه در طبقات

○ اجرای لوله کشی گاز طبقه +۲ الی +۶

○ ادامه اجرای اسپرینگر طبقات -۱، -۳، -۴

شرح اجرا



پاشش ضد حریق

- اتمام پاشش ضد حریق طبقه ۱۳+ بال غربی
- آغاز زیر سازی و پاشش ضد حریق طبقه ۱۴+ بال غربی
- اجرای پاشش ضد حریق طبقه ۱۷+ بال شرقی

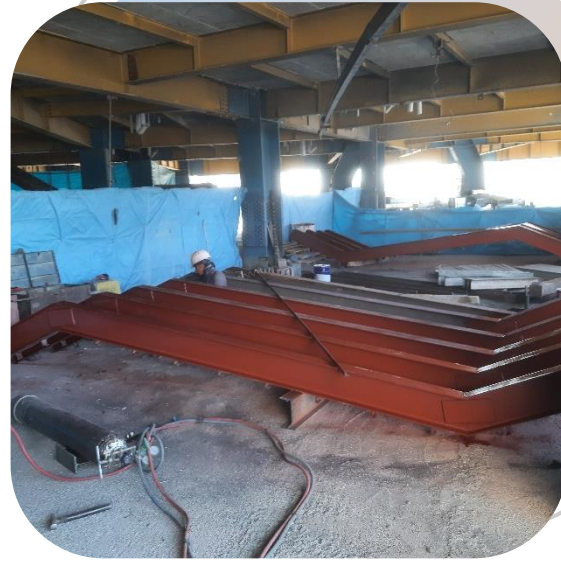
شرح اجرا



انباری ها و پارکینگ

شرح اجرا

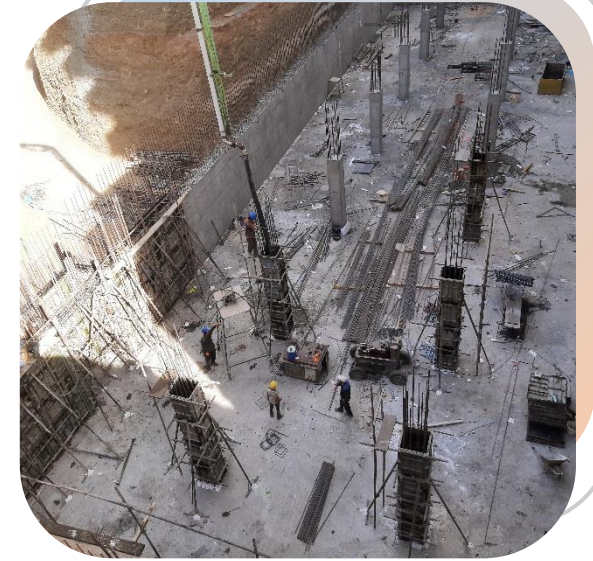
- ادامه اجرای پلاستر طبقه ۶- و ۵-
- اجرای سرامیک کاری دیوارهای خارجی طبقه ۶-
- ادامه موزائیک کاری کف انباری ها



راه پله

- ادامه ساخت و نصب شمشیری های راه پله طبقات مثبت
- اجرای قالب بندی و آرماتور بندی بخشی از راه پله بال شرقی
- آغاز بتن ریزی بخشی از راه پله بال شرقی

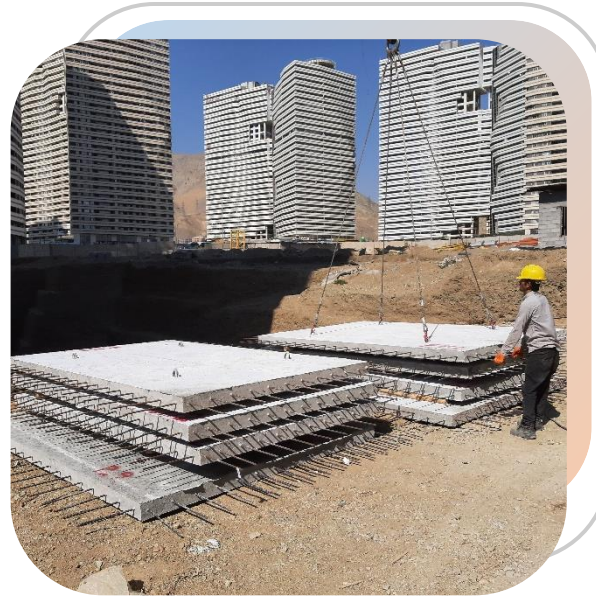
شرح اجرا



پارکینگ الحاقی

- کاشت میلگرد جهت اتصال ستون و تیر سازه الحاقی به سازه اصلی
- اجرای آرماتور بندی و قالب بندی ستون های و دیوار سازه الحاقی
- بتن ریزی قسمتی از دیوار حائل ضلع شمال و دیوار حائل ضلع غربی سازه الحاقی
- **اتمام** بتن ریزی ستونهای طبقه ۶- سازه الحاقی
- **آغاز** نصب پنل های بتنی سقف طبقه ۶- سازه الحاقی

شرح اجرا



تخلیه بار

- ورود و تخلیه لوله های داربست جهت نصب نمای بلوک
- ورود و تخلیه پنل های بتنی پیش ساخته جهت نصب در سقف طبقه ۶- پارکینگ الحاقی
- ورود و تخلیه بار پنل پیش ساخته (ایزی وال) جهت اجرا در طبقات مسکونی
- ورود و تخلیه سرامیک در محل پروژه
- ورود و تخلیه مصالح (سیمان، ماسه، سیمان سفید، گچ)
- ورود و تخلیه چسب ایزی وال در محل پروژه

شرح اجرا

۱۴۰۲.۶.۳۰

تصویر نقطه ای ضلع
جنوب (تصویر شماره یک)



۱۴۰۲.۷.۳۰

تصویر نقطه ای ضلع جنوب (تصویر شماره دو)



۱۴۰۲.۶.۳۰

تصویر نقطه ای ضلع
شمال (تصویر شماره یک)



۱۴۰۲.۷.۳۰

تصویر نقطه ای ضلع شمال (تصویر شماره دو)



