

بلوک D2

گزارش عملکرد ماهانه
مهر ماه ۱۴۰۲



مجتمع
مسکونی
بزرگ چیتگر



امران
آبتشار
اسیادانا



مدیریت روابط عمومی پروژه مسکونی چیتگر
www.omranabshar-chitgar.com



۱۴۰۲.۷.۳۰

اجرای سقف

۱۴۰۲.۶.۳۰



○ **اتمام** قالب بندی ، آرماتور بندی و بتن ریزی سقف طبقه **+۱۸** بال شرقی

○ دکفراژ سقف طبقه **+۱۸** بال شرقی

○ **آغاز** قالب بندی و آرماتور بندی سقف طبقه **+۱۹** بال شرقی

شرح اجرا 



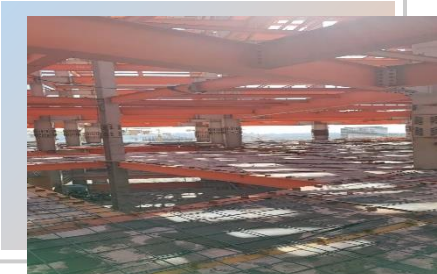
○ **اتمام** قالب بندی ، آرماتور بندی و بتن ریزی سقف طبقه **+۱۷** بال شرقی

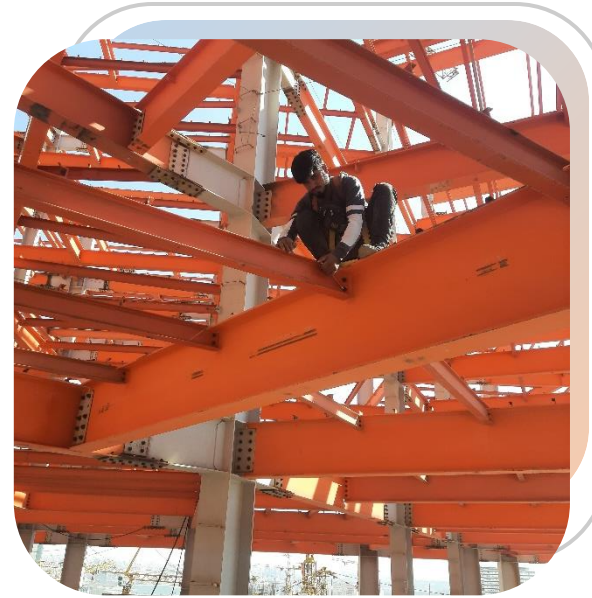
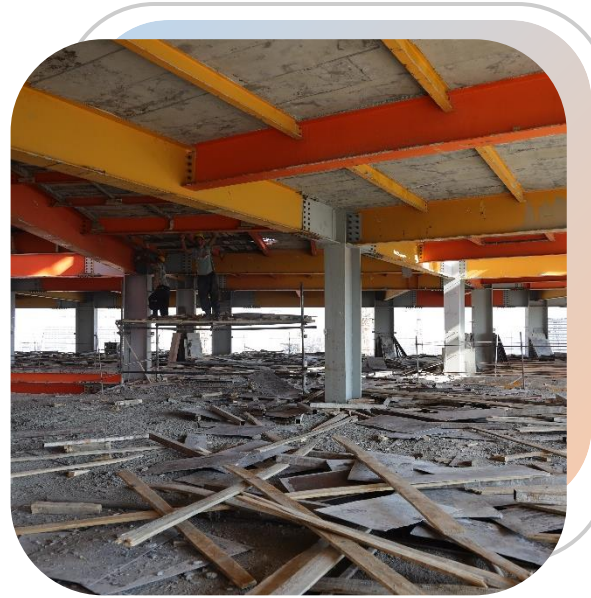
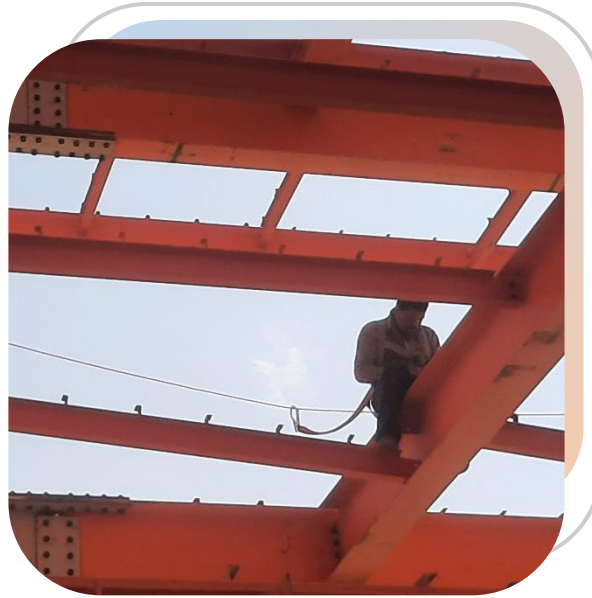
○ **اتمام** قالب بندی ، آرماتور بندی و بتن ریزی سقف طبقه **+۲۴** بال غربی

○ **آغاز** زیر سازی و قالب بندی سقف طبقه **+۱۸** بال شرقی



شرح اجرا 





نصب تیر و ستون

○ ادامه نصب تیرهای فرعی استیج **چهارم** طبقه ۱۹+ بال شرقی

○ اجرای فول پیچ کاری تیرهای استیج **چهارم** بال شرقی

شرح اجرا 



۱۴۰۲.۷.۳۰

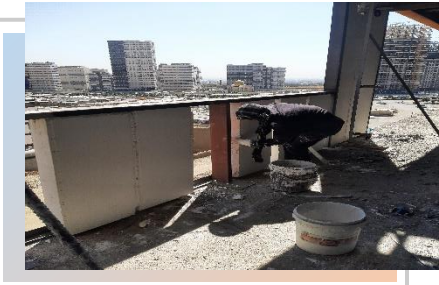
واحد های مسکونی

۱۴۰۲.۶.۳۰



شرح اجرا

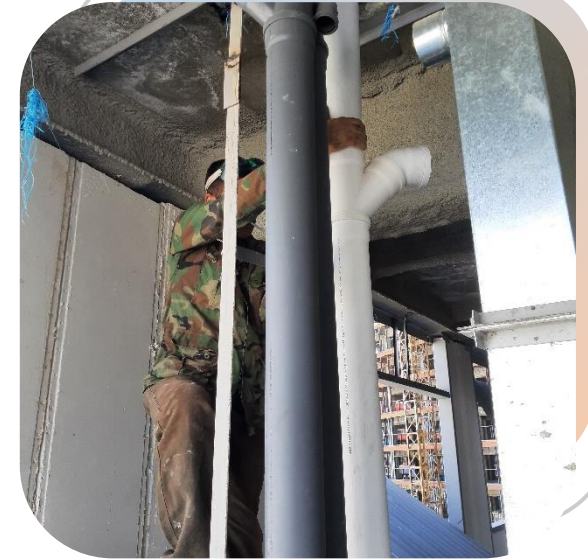
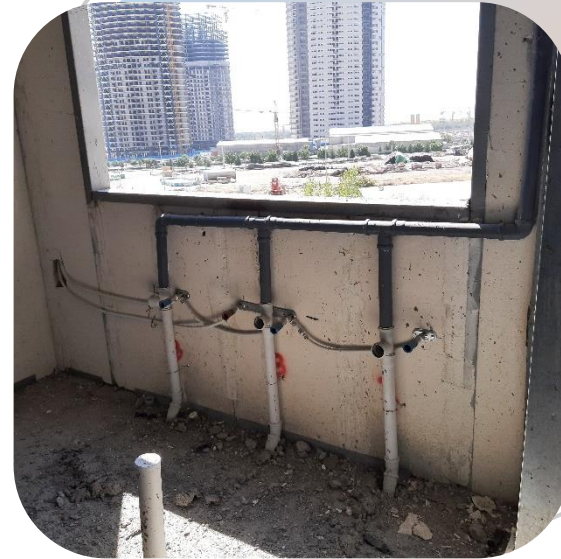
- آغاز سرامیک کاری کف واحدهای مسکونی طبقه ۲+ بال غربی
- اتمام تیغه چینی دیوارهای پیرامونی طبقه ۸+ بال غربی
- اتمام تیغه جینی دیوارهای پیرامونی طبقه ۷+ بال شرقی
- ادامه تکمیل کاری تیغه چینی داخلی واحدهای مسکونی طبقات ۲+، ۳+، ۴+ بال شرقی و بال غربی
- ادامه تیغه چینی داخلی واحدهای مسکونی طبقه ۵+ بال غربی
- ادامه اجرای تیغه چینی داخلی واحدهای مسکونی طبقه ۶+ بال غربی
- ادامه اجرای تیغه چینی داخلی واحدهای مسکونی طبقه ۵+ بال شرقی
- اتمام نصب وال پست های پیرامونی طبقه ۹+ و ۱۰+ بال شرقی
- اتمام نصب وال پست های پیرامونی طبقه ۱۹+ و ۲۰+ و ۲۱+ بال غربی
- ادامه اجرای رانرهای واحدهای مسکونی طبقه ۶+ و ۷+ بال غربی و اجرای رانر های طبقه ۶+ بال شرقی
- آغاز و اجرای گچ و خاک طبقه ۳+ بال غربی و شرقی و اتمام زیر کار گچکاری طبقه ۲+ بال شرقی و غربی
- تکمیل نصب چار چوب های واحد های مسکونی طبقه ۳+ بال شرقی و بال غربی
- آغاز اجرای سرامیک کاری کف سرویس های بهداشتی طبقه ۲+ بال شرقی و بال غربی
- آغاز عایق کاری سرویسهای طبقه ۲+ بال غربی و بال شرقی



شرح اجرا

- ادامه اجرای سرامیک کاری کف واحدهای مسکونی طبقه ۲+ بال شرقی
- ادامه اجرای تیغه چینی دیوارهای پیرامونی طبقات ۸+ بال غربی
- تکمیل کاری تیغه چینی داخلی واحدهای مسکونی طبقات ۲+، ۳+، ۴+ بال شرقی
- اجرای تیغه چینی داخلی واحدهای مسکونی طبقه ۵+ بال غربی
- آغاز تیغه چینی داخلی واحدهای مسکونی طبقه ۶+ بال غربی
- ادامه نصب وال پست های پیرامونی طبقه ۹+ و ۱۰+ بال شرقی
- آغاز نصب وال پست های پیرامونی طبقه ۱۹+ و ۲۰+ و ۲۱+ بال غربی
- نصب چار چوب های واحد های مسکونی طبقه ۳+ بال شرقی و غربی





تاسیسات

- اجرای فریم داکت های تاسیساتی طبقه ۱۰+ بال شرقی و بال غربی
- اجرای رایزهای تاسیساتی طبقات ۷+الی ۸+ بال غربی
- اجرای کانال های اگزاست طبقات ۴+ الی ۸+ بال شرقی و بال غربی
- ادامه لوله کشی و نصب قوطی های برق طبقه ۳+ بال شرقی و بال غربی
- ادامه شیار زنی و لوله کشی برق طبقه ۳+ بال شرقی و بال غربی
- ادامه لوله کشی پوشفیت طبقه ۳+ و ۴+ بال غربی
- ادامه اجرای کانالهای اگزاست طبقات ۴+ الی ۸+ بال شرقی و بال غربی

شرح اجرا



پاشش ضد حریق

- **اتمام** پاشش ضد حریق طبقه ۱۳+ بال شرقی و بال غربی
- **آغاز** زیر سازی طبقه ۱۴+ بال شرقی و بال غربی جهت پاشش ضد حریق
- تکمیل کاری طبقه ۳+
- **آغاز** زیر سازی طبقه ۱۵+ بال شرقی و بال غربی جهت پاشش ضد حریق

شرح اجرا



انباری ها و پارکینگ

- ادامه اجرای سرامیک کاری دیوارهای خارجی طبقه ۲- و ۳-
- ادامه اجرای سفید کاری انباری های طبقه ۳- و ۴-
- ادامه اجرای موزائیک کاری کف انباری های طبقه ۲-، ۳- و ۵-
- ادامه سیمان کاری دیوارهای خارجی طبقات منفی
- اتمام قلوه ریزی و زیر سازی کف طبقه ۶-

شرح اجرا



پارکینگ الحاقی

- **اتمام** قالب بندی و بتن ریزی ستون های طبقه ۶- پارکینگ الحاقی پارت دوم
- **آغاز** زیر سازی ، نصب قالب کف تیر و آرماتور بندی سقف طبقه ۶- پارکینگ الحاقی پارت دوم

شرح اجرا



تخلیه بار

- ورود و تخلیه ستونهای استیج پنجم در محل پروژه
- ورود و تخلیه پنل پیش ساخته (ایزی وال) جهت اجرا در طبقات مسکونی
- ورود و تخلیه سرامیک در محل پروژه
- ورود و تخلیه بلوک سیمانی در محل پروژه
- ورود و تخلیه مصالح (سیمان، ماسه، سیمان سفید، گچ)

شرح اجرا

۱۴۰۲.۶.۳۰

تصویر نقطه ای ضلع جنوب (تصویر شماره یک)



۱۴۰۲.۷.۳۰

تصویر نقطه ای ضلع جنوب (تصویر شماره دو)



۱۴۰۲.۶.۳۰

تصویر نقطه ای ضلع
شمال (تصویر شماره یک)





۱۴۰۲.۷.۳۰

تصویر نقطه ای ضلع شمال (تصویر شماره دو)



