

# بلوک D3

گزارش عملکرد ماهانه  
مهر ماه ۱۴۰۲



مجتمع  
مسکونی  
بزرگ چیتگر



امران  
آبتشار  
اسیادانا



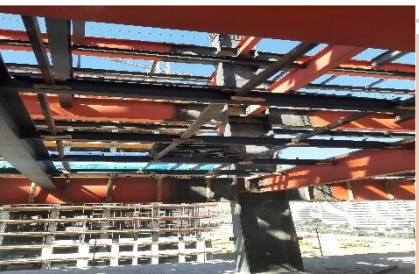
مدیریت روابط عمومی پروژه مسکونی چیتگر  
[www.omranabshar-chitgar.com](http://www.omranabshar-chitgar.com)



۱۴۰۲.۷.۳۰

## اجرای سقف

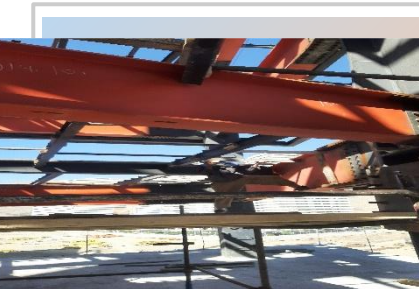
۱۴۰۲.۶.۳۰



### شرح اجرا

- **اتمام** قالب بندی ، آرماتور بندی و بتن ریزی سقف طبقه +۱۰ بال شرقی

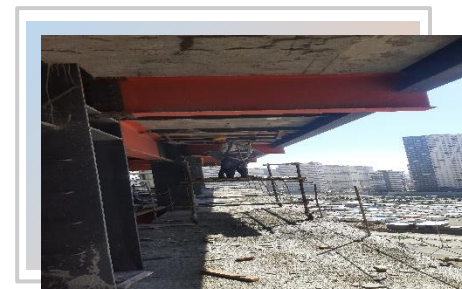
- **آغاز** زیر سازی و قالب بندی سقف طبقه +۱۰ بال غربی



### شرح اجرا

- **اتمام** قالب بندی ، آرماتور بندی و بتن ریزی طبقه +۹ بال شرقی

- دکفراژ سقف +۹ بال شرقی





## نصب تیر و ستون



### شرح اجرا

- نصب تیرهای اصلی پارت ۶ بال غربی
- پیچ ریزی تیرهای اصلی پارت ۶ بال غربی
- تکمیل کاری اتصالات سقف طبقه ۱۰+ شرقی و غربی



۱۴۰۲.۷.۳۰

## واحد های مسکونی

۱۴۰۲.۶.۳۰



### شرح اجرا

- **اتمام** تیغه چینی داخلی واحد های مسکونی طبقه +۱ بال شرقی و بال غربی
- **اتمام** تیغه چینی داخلی واحد های مسکونی طبقه +۲ بال شرقی
- **آغاز** تیغه چینی داخلی واحدهای مسکونی طبقه +۲ بال غربی
- **اتمام** تیغه چینی دیوارهای پیرامونی طبقه +۳، +۴ و +۵ بال غربی و شرقی
- **آغاز** تیغه چینی دیوارهای پیرامونی طبقه +۷ بال شرقی و بال غربی
- **اتمام** نصب چارچوب های درب واحد های مسکونی طبقه +۱ بال شرقی و بال غربی
- **اتمام** نصب وال پست های پیرامونی طبقه +۸ بال شرقی و طبقه +۷ بال غربی
- **آغاز** نصب چارچوب های درب واحدهای مسکونی طبقه +۲ بال شرقی

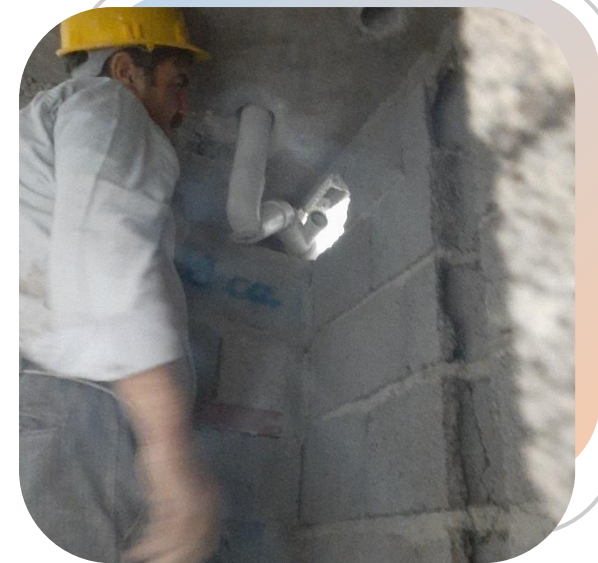


- ادامه تیغه چینی داخلی واحد های مسکونی طبقه +۱ بال شرقی و بال غربی
- **آغاز** تیغه چینی داخلی واحد های مسکونی طبقه +۲ بال شرقی
- ادامه نصب و اجرای تیغه چینی دیوارهای پیرامونی طبقه +۳ بال غربی و بال شرقی
- **آغاز** نصب و اجرای تیغه چینی دیوارهای پیرامونی طبقه +۴ و +۵ بال شرقی و بال غربی
- ادامه نصب وال پست های پیرامونی طبقه +۷ بال غربی
- **آغاز** نصب وال پست های پیرامونی طبقه +۸ بال شرقی



### شرح اجرا






# تاسیسات

○ ادامه ساخت و نصب کانال های تهویه در طبقات

○ اجرای کرگیری طبقات منفی

○ **آغاز** تاسیسات مکانیکال و الکتریکال طبقه +۱

**شرح اجرا** 



## پاشش ضد حریق

○ آغاز زیر سازی سقف طبقه ۷+ بال غربی جهت پاشش ضد حریق

○ **شرح اجرا** اتمام پاشش ضد حریق طبقه ۶+ غربی

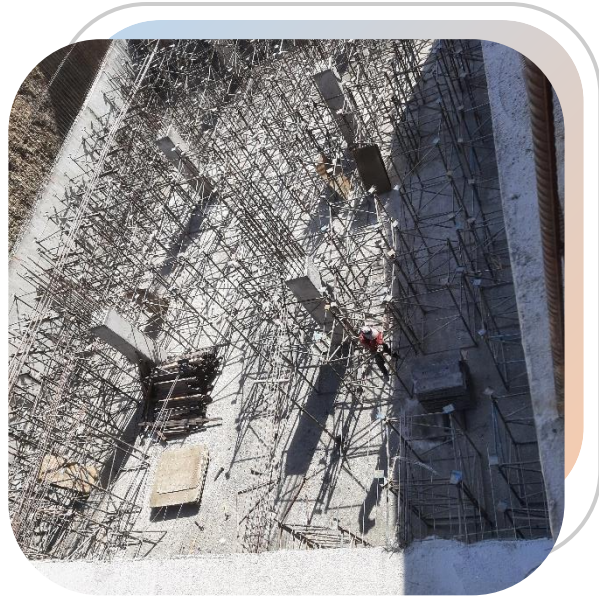
○ نصب توری و پرایمر طبقه ۶+ بال شرقی



## انباری ها و پارکینگ

### شرح اجرا

- اجرای موزائیک کاری کف انباری های طبقه ۲- و ۳-
- اجرای سرامیک کاری دیوار های بیرونی انباریهای طبقه ۴- و ۵-
- اجرای رایبتس و پلاستر دیوارهای رمپ ۱- به ۲-
- اجرای سقید کاری دیوارهای رمپ ۱- به ۲-
- ادامه اجرای قلوه ریزی کف طبقه ۶-
- اجرای پلاستر طبقه ۳-



# پارکینگ الحاقی

- **اتمام** قالب بندی و آرماتور بندی و بتن ریزی ستون های طبقه ۲- پارکینگ الحاقی
- اجرای قالب بندی، آرماتور بندی و بتن ریزی دیوار حائل شمالی طبقه ۲- پارت دوم پارکینگ الحاقی
- قالب بندی و بتن ریزی دیوار حائل شمالی و ستون ها طبقه ۱- پارکینگ الحاقی
- سوراخ کاری و کاشت آرماتور دوخت ستون و سقف طبقه ۱- پارکینگ الحاقی
- اجرای زیر سازی و آرماتور بندی سقف طبقه ۲- پارت سوم پارکینگ الحاقی

## شرح اجرا





# تخلیه بار

- ورود و تخلیه ستونهای پارت **هفتم** در محل پروژه
- ورود و تخلیه تیرهای اصلی و فرعی پارت **ششم** در محل پروژه
- ورود و تخلیه ایزی وال در محل پروژه
- ورود و تخلیه ماسه و سیمان در محل پروژه
- ورود و تخلیه موزائیک در محل پروژه
- ورود و تخلیه ورق های گالوانیزه در محل پروژه جهت ساخت کانالهای تهویه

## شرح اجرا

۱۴۰۲.۶.۳۰

## تصویر نقطه ای ضلع جنوب (تصویر شماره یک)



۱۴۰۲.۷.۳۰

## تصویر نقطه ای ضلع جنوب (تصویر شماره دو)



۱۴۰۲.۶.۳۰

## تصویر نقطه ای ضلع شمال (تصویر شماره یک)



۱۴۰۲.۷.۳۰

## تصویر نقطه ای ضلع شمال (تصویر شماره دو)



