

بلوک N3

گزارش عملکرد ماهانه
مهر ماه ۱۴۰۲



مجتمع
مسکونی
بزرگ چیتگر

امران
آبتشار
اسیادانا



مدیریت روابط عمومی پروژه مسکونی چیتگر
www.omranabshar-chitgar.com



۱۴۰۲.۷.۳۰

اجرای تیر سقف

۱۴۰۲.۶.۳۰



شرح اجرا



- تمام آرماتوربندی ، قالب بندی و بتن ریزی تیرهای اصلی و فرعی سقف طبقه ۱۰+ (کف ۱۱+) ضلع غربی
- تمام آرماتوربندی ، قالب بندی و بتن ریزی تیرهای اصلی و فرعی سقف طبقه ۹+ (کف ۱۰+) ضلع شرقی
- آغاز آرماتوربندی و قالب بندی تیرهای اصلی و فرعی سقف طبقه ۱۰+ (کف ۱۱+) ضلع مرکزی
- اجرای سیستم ارت و هم بندی تیرهای اصلی و فرعی سقف طبقه ۱۰+ (کف ۱۱+) ضلع غربی



شرح اجرا



- اجرای آرماتوربندی تیرهای اصلی و فرعی سقف طبقه ۱۰+ (کف ۱۱+) ضلع غربی
- اجرای آرماتوربندی و قالب بندی تیرهای اصلی و فرعی سقف طبقه ۹+ (کف ۱۰+) ضلع شرقی
- اجرای سیستم ارت و هم بندی تیرهای اصلی و فرعی سقف طبقه ۹+ (کف ۱۰+) ضلع شرقی



۱۴۰۲.۷.۳۰

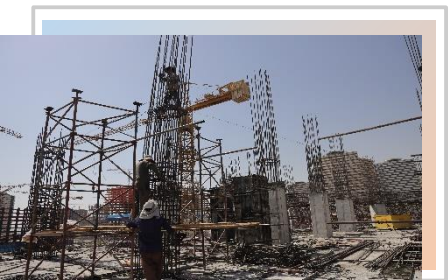
اجرای ستون

۱۴۰۲.۶.۳۰



شرح اجرا

- **اتمام** آرماتوربندی ، قالب بندی و بتن ریزی ستون های طبقه ۱۰+ ضلع مرکزی و غربی
- **اتمام** آرماتوربندی و **آغاز** قالب بندی و بتن ریزی ستون های طبقه ۱۰+ ضلع شرقی
- **آغاز** آرماتوربندی و قالب بندی ستون های طبقه ۱۱+ ضلع غربی



شرح اجرا

- اجرای آرماتوربندی ، قالب بندی و بتن ریزی ستون های طبقه ۱۰+ ضلع مرکزی و غربی
- **آغاز** آرماتوربندی ستون های طبقه ۱۰+ ضلع شرقی
- اجرای سیستم ارت و هم بندی ستون های طبقه ۱۰+ همه ضلع ها





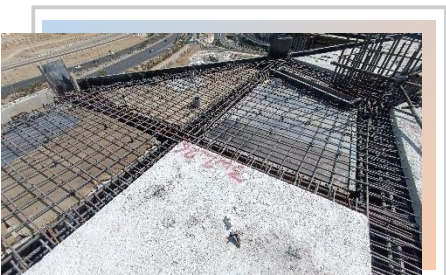
۱۴۰۲.۷.۳۰

نصب پنل

۱۴۰۲.۶.۳۰



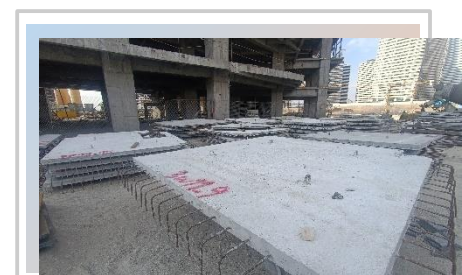
شرح اجرا



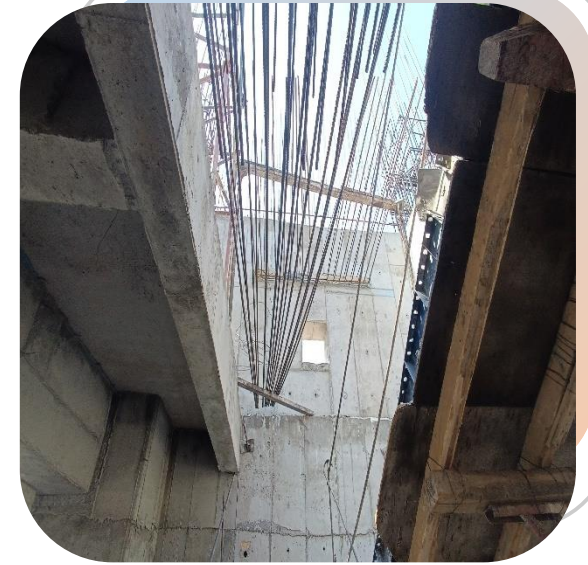
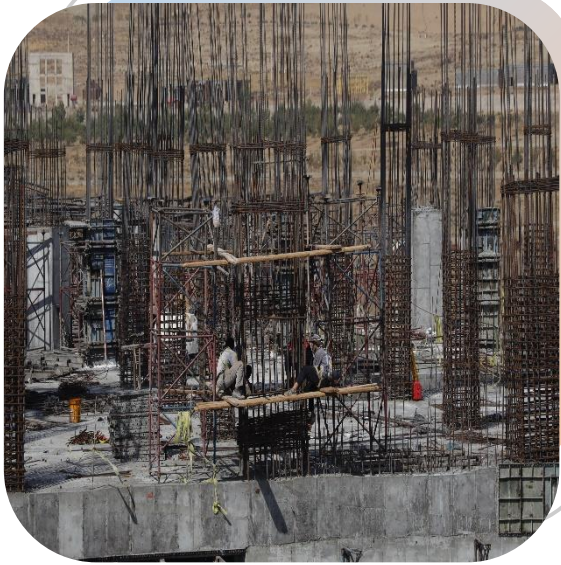
- **اتمام** نصب پنل سقف طبقه ۱۰+ (کف ۱۱+) ضلع غربی
- **اتمام** نصب پنل سقف طبقه ۹+ (کف ۱۰+) ضلع مرکزی
- **اتمام** نصب پنل سقف طبقه ۹+ (کف ۱۰+) ضلع شرقی
- **آغاز** اجرای نصب پنل سقف طبقه ۱۰+ (کف ۱۱+) ضلع مرکزی



شرح اجرا




- **آغاز** نصب پنل سقف طبقه ۱۰+ (کف ۱۱+) ضلع غربی
- اجرای نصب پنل سقف طبقه ۹+ (کف ۱۰+) ضلع مرکزی
- اجرای نصب پنل سقف طبقه ۹+ (کف ۱۰+) ضلع شرقی

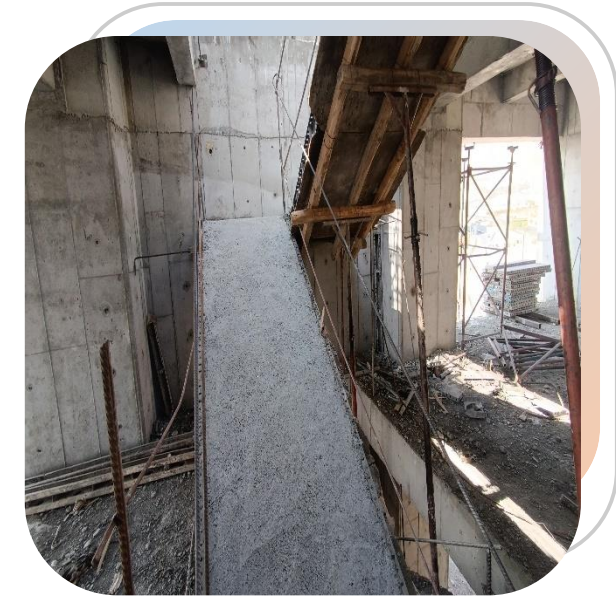


دیوار برشی

○ آغاز آرماتوربندی دیوار برشی طبقه ۱۰+ ضلع شرقی

○ آغاز آرماتوربندی دیوار برشی طبقه ۱۱+ ضلع غربی

شرح اجرا 



راه پله

○ **اتمام** آرماتوربندی ، قالب بندی و بتن ریزی راه پله طبقه ۹+ به ۱۰+ شماره یک

○ **شرح اجرا** **اتمام** آرماتوربندی ، قالب بندی و بتن ریزی راه پله طبقه ۹+ به ۱۰+ شماره چهار

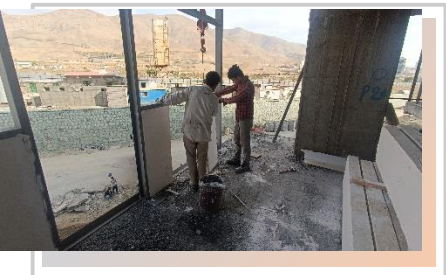
○ **اتمام** آرماتوربندی و قالب بندی راه پله طبقه ۹+ به ۱۰+ شماره سه



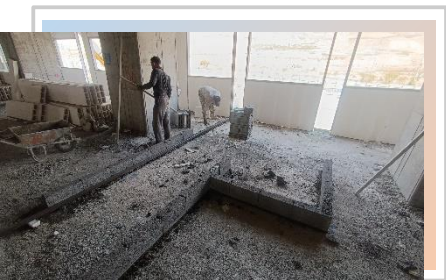
۱۴۰۲.۷.۳۰

واحد های مسکونی

۱۴۰۲.۶.۳۰



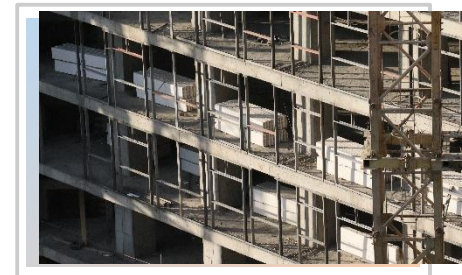
شرح اجرا



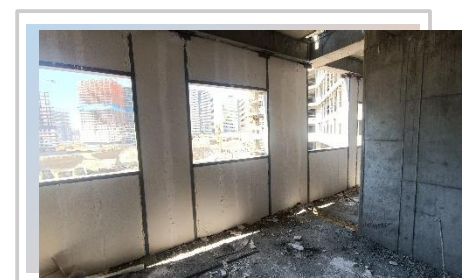
○ جابجایی پنل های پیش ساخته (ایزی وال) به طبقات ۳+ و ۴+ جهت نصب در قسمت پیرامونی واحد های مسکونی

○ آغاز اجرای نصب پنل پیش ساخته (ایزی وال) در قسمت پیرامونی واحدهای مسکونی طبقات ۲+ و ۳+

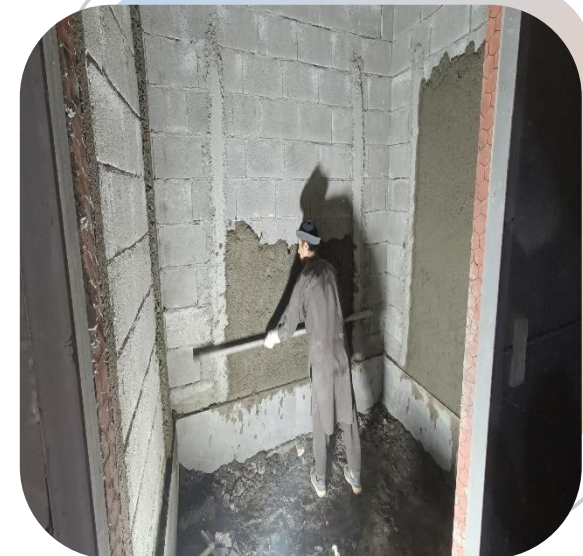
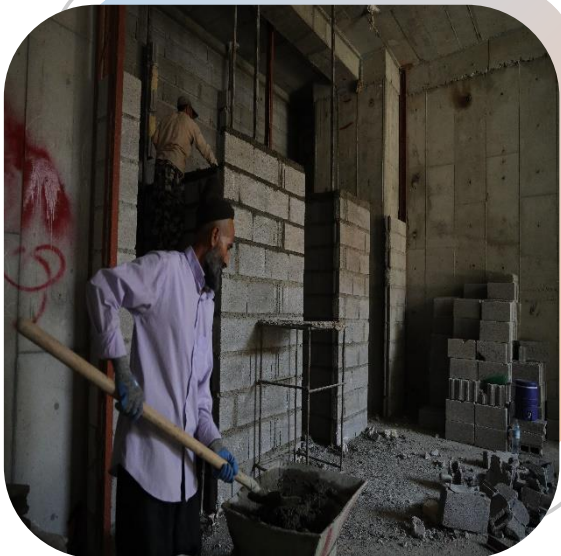
○ آغاز تیغه چینی دیوارهای داخلی واحد های مسکونی طبقه ۲+ ضلع شرقی



شرح اجرا



○ جابجایی پنل های پیش ساخته (ایزی وال) ، مصالح و آماده سازی طبقه ۲+ جهت نصب پنل های پیش ساخته (ایزی وال) در قسمت پیرامونی واحد های مسکونی



انباری ها و پارکینگ

- ادامه سرامیک کاری دیوارهای بیرونی انباری های طبقه ۲-
- ادامه اجرای قرنیز داخلی و خارجی انباری های طبقه ۲-
- ادامه سیمان کاری دیوار های بیرونی انباری های طبقه ۲-
- ادامه پلاستر دیوارهای داخلی انباری های طبقه ۲-
- ادامه تیغه چینی دیوار انباری های طبقه ۱-

شرح اجرا



تخلیه بار

○ ورود و تخلیه بار پنل پیش ساخته (ایزی وال) جهت نصب در قسمت پیرامونی واحد های مسکونی

✎ شرح اجرا ○ ورود و تخلیه بار بلوک سیمانی (لیکا) جهت نصب در قسمت داخلی واحد های مسکونی

○ ورود و تخلیه بار موزائیک جهت نصب در کف انباری های طبقات منفی

۱۴۰۲.۶.۳۰

تصویر نقطه ای ضلع
جنوب (تصویر شماره یک)



۱۴۰۲.۰۷.۳۰

تصویر نقطه ای ضلع جنوب (تصویر شماره دو)



۱۴۰۲.۶.۳۰

تصویر نقطه ای ضلع
شمال (تصویر شماره یک)



۱۴۰۲.۷.۳۰

تصویر نقطه ای ضلع شمال (تصویر شماره دو)





مدیریت روابط عمومی پروژه مسکونی چیتگر
www.omranabshar-chitgar.com