

# بلوک N4

گزارش عملکرد ماهانه  
مهر ماه ۱۴۰۲



مجتمع  
مسکونی  
بزرگ چیتگر

امران  
آبشار  
اسیادانا



مدیریت روابط عمومی پروژه مسکونی چیتگر  
[www.omranabshar-chitgar.com](http://www.omranabshar-chitgar.com)





۱۴۰۲.۷.۳۰

## اجرای تیر سقف

۱۴۰۲.۶.۳۰



### شرح اجرا



- **اتمام** آرماتوربندی ، قالب بندی و بتن ریزی تیرهای اصلی و فرعی سقف طبقه ۱۰+ (کف ۱۱+) قسمت مرکزی
- **اتمام** آرماتوربندی و قالب بندی تیرهای اصلی و فرعی سقف طبقه ۱۰+ (کف ۱۱+) ضلع شرقی
- **آغاز** آرماتوربندی و قالب بندی تیرهای اصلی و فرعی سقف طبقه ۱۱+ (کف ۱۲+) قسمت مرکزی و شرقی
- **اتمام** آرماتوربندی ، قالب بندی و بتن ریزی تیرهای اصلی و فرعی سقف طبقه ۱۱+ (کف ۱۲+) ضلع غربی
- **آغاز** اجرای زیرسازی و نصب قالب کف تیرهای سقف طبقه ۱۲+ (کف ۱۳+) ضلع غربی
- اجرای سیستم ارت و هم بندی تیرهای اصلی و فرعی سقف طبقه ۱۱+ (کف ۱۲+) قسمت مرکزی و شرقی



### شرح اجرا



- اجرای آرماتوربندی ، قالب بندی و بتن ریزی تیرهای اصلی و فرعی سقف طبقه ۱۰+ (کف ۱۱+) قسمت مرکزی
- اجرای آرماتوربندی و قالب بندی تیرهای اصلی و فرعی سقف طبقه ۱۰+ (کف ۱۱+) ضلع شرقی
- اجرای آرماتوربندی تیرهای اصلی و فرعی سقف طبقه ۱۱+ (کف ۱۲+) ضلع غربی
- اجرای سیستم ارت و هم بندی تیرهای اصلی و فرعی سقف طبقه ۱۱+ (کف ۱۲+) ضلع غربی و سقف طبقه ۱۰+ (کف ۱۱+) قسمت مرکزی و شرقی





۱۴۰۲.۷.۳۰

## اجرای ستون

۱۴۰۲.۶.۳۰



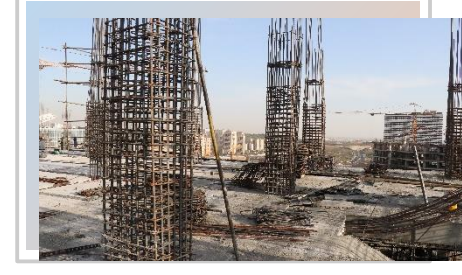
### شرح اجرا

- **اتمام** آرماتوربندی ، قالب بندی و بتن ریزی ستون های طبقه ۱۱+ ضلع غربی و شرقی
- **اتمام** قالب بندی و اجرای بتن ریزی ستون های طبقه ۱۱+ قسمت مرکزی
- **آغاز** اجرای آرماتوربندی ، قالب بندی و بتن ریزی ستون های طبقه ۱۲+ ضلع غربی
- اجرای سیستم ارت و هم بندی ستون های طبقه ۱۱+ همه ضلع ها
- **آغاز** اجرای سیستم ارت و هم بندی ستون های طبقه ۱۲+ ضلع غربی



### شرح اجرا

- اجرای آرماتوربندی ، قالب بندی و بتن ریزی ستون های طبقه ۱۱+ ضلع غربی
- **آغاز** آرماتوربندی ، قالب بندی ستون های طبقه ۱۱+ ضلع شرقی
- **آغاز** آرماتوربندی ستون های طبقه ۱۱+ ضلع مرکزی
- اجرای سیستم ارت و هم بندی ستون های طبقه ۱۰+ و ۹+







۱۴۰۲.۷.۳۰

## نصب پنل

۱۴۰۲.۶.۳۰



### شرح اجرا

- **اتمام** نصب پنل سقف طبقه ۱۱ + (کف ۱۲ +)  
ضلع غربی
- **اتمام** نصب پنل سقف طبقه ۱۰ + (کف ۱۱ +)  
قسمت مرکزی و شرقی
- **آغاز** نصب پنل سقف طبقه ۱۱ + (کف ۱۲ +)  
قسمت مرکزی

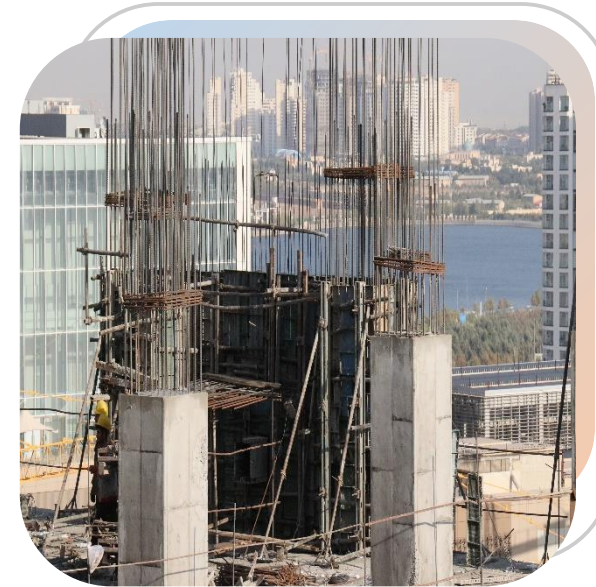
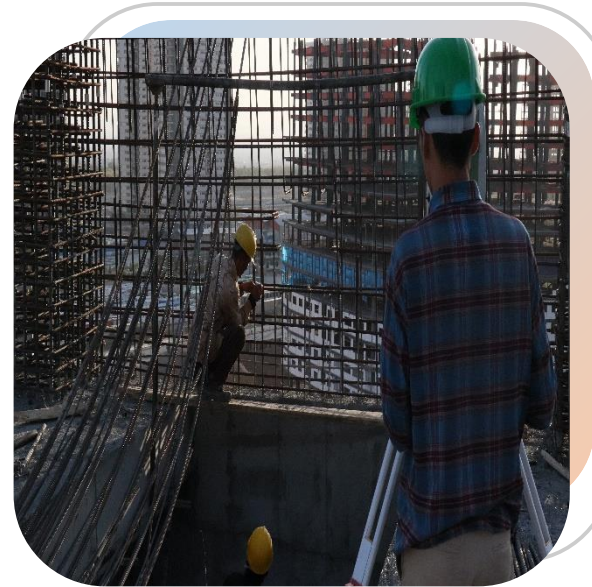
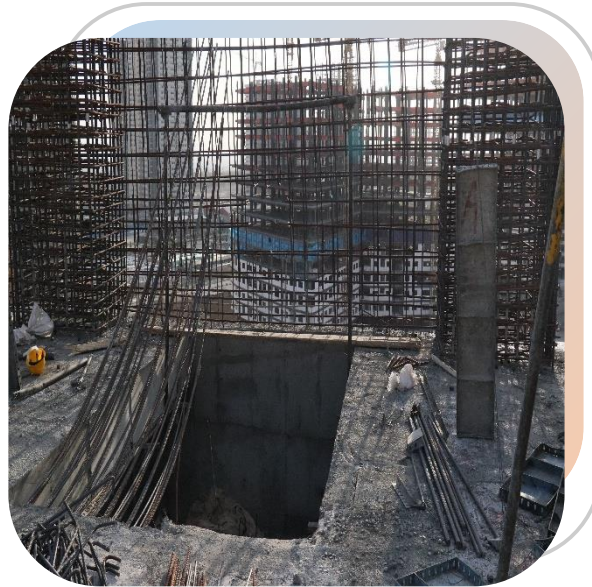
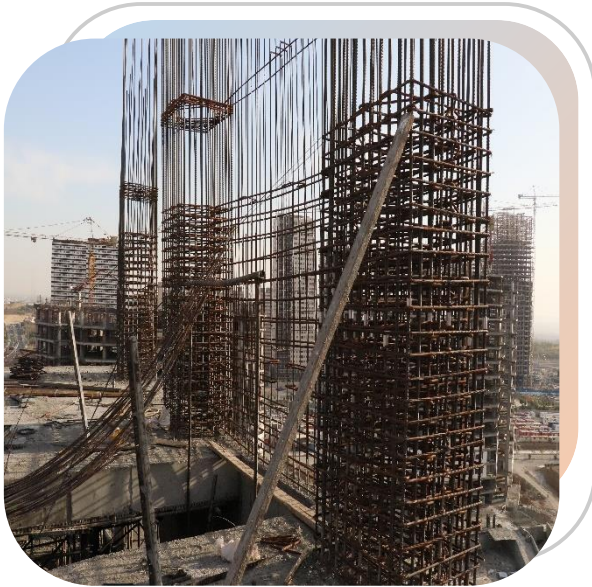


### شرح اجرا

- **آغاز** نصب پنل سقف طبقه ۱۱ + (کف ۱۲ +) ضلع غربی
- اجرای نصب پنل سقف طبقه ۱۰ + (کف ۱۱ +)  
قسمت مرکزی
- **آغاز** نصب پنل سقف طبقه ۱۰ + (کف ۱۱ +) ضلع شرقی






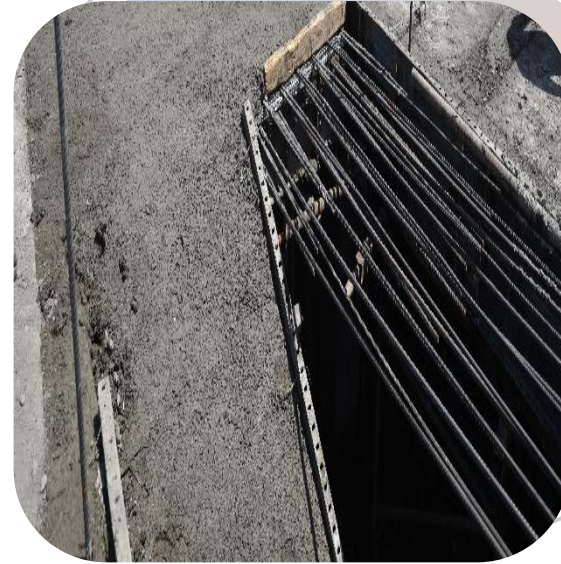


## دیوار برشی

- **اتمام** آرماتوربندی ، قالب بندی و بتن ریزی دیوار برشی طبقه ۱۱+ ضلع شرقی
- **اتمام** آرماتوربندی ، قالب بندی و بتن ریزی دیوار برشی طبقه ۱۲+ ضلع غربی

شرح اجرا 





## راه پله

○ **اتمام** آرماتوربندی ، قالب بندی و بتن ریزی راه پله طبقه ۱۰+ به ۱۱+ شماره سه

○ **شرح اجرا** ○ **اتمام** آرماتوربندی ، قالب بندی و بتن ریزی راه پله طبقه ۱۰+ به ۱۱+ شماره دو

○ **اتمام** آرماتوربندی ، قالب بندی و بتن ریزی راه پله طبقه ۱۱+ به ۱۲+ شماره چهار





۱۴۰۲.۷.۳۰

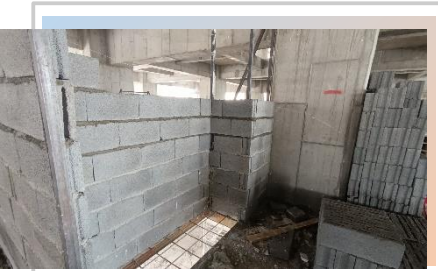
## واحد های مسکونی

۱۴۰۲.۶.۳۰



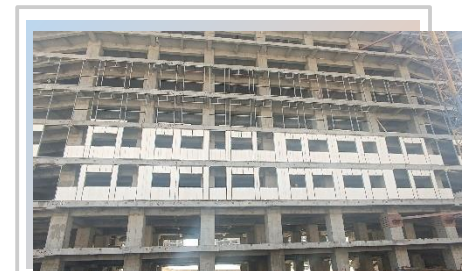
### شرح اجرا

- جابجایی و انتقال پنل پیش ساخته (ایزی وال) به طبقه +۴ جهت نصب در قسمت پیرامونی واحدهای مسکونی
- ادامه اجرای نصب پنل پیش ساخته (ایزی وال) قسمت پیرامونی واحدهای مسکونی ضلع جنوب طبقه +۳
- **اتمام** نصب پنل پیش ساخته (ایزی وال) قسمت پیرامونی واحدهای مسکونی طبقه +۲
- **آغاز** تیغه چینی دیوارهای داخلی واحدهای مسکونی طبقه +۲ ضلع غربی

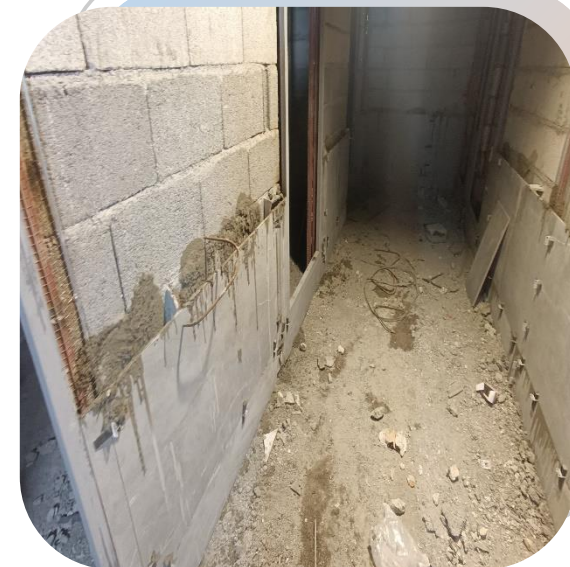


### شرح اجرا

- جابجایی پنل پیش ساخته (ایزی وال) جهت نصب در قسمت پیرامونی واحدهای مسکونی طبقه +۳
- **آغاز** نصب پنل پیش ساخته (ایزی وال) قسمت پیرامونی واحدهای مسکونی طبقه +۲
- اجرای نصب وال پست قسمت پیرامونی واحدهای مسکونی طبقه +۵







## انباری ها و پارکینگ

- ادامه سرامیک کاری دیوارهای بیرونی انباری های طبقه ۴-
- ادامه سرامیک کاری دیوارهای بیرونی انباری های طبقه ۳-
- **آغاز** سرامیک کاری دیوارهای بیرونی انباری های طبقه ۲-
- ادامه سیمان کاری دیوارهای بیرونی طبقه ۴-
- ادامه پلاستر دیوارهای داخلی انباری های طبقه ۴-
- **آغاز** اجرای قرنیز داخلی و خارجی انباری های طبقه ۲-
- **آغاز** پلاستر دیوارهای داخلی انباری های طبقه ۲-
- **آغاز** تیغه چینی دیوارهای انباری های طبقه ۵- ضلع شرقی
- **آغاز** سفیدکاری دیوارهای بیرونی انباری های طبقه ۴- ضلع شرقی

### شرح اجرا





## تخلیه بار

- ورود و تخلیه بار پنل پیش ساخته (ایزی وال) جهت نصب در قسمت پیرامونی واحد های مسکونی
- ورود و تخلیه بار بلوک سیمانی (لیکا) جهت نصب در قسمت داخلی واحد های مسکونی
- ورود و تخلیه بار موزائیک جهت نصب در کف انباری های طبقات منفی
- ورود و تخلیه بار مصالح (سیمان ، ماسه ، پودرسنگ ، گچ)

### شرح اجرا



۱۴۰۲.۶.۳۰

تصویر نقطه ای ضلع  
جنوب (تصویر شماره یک)





۱۴۰۲.۷.۳۰

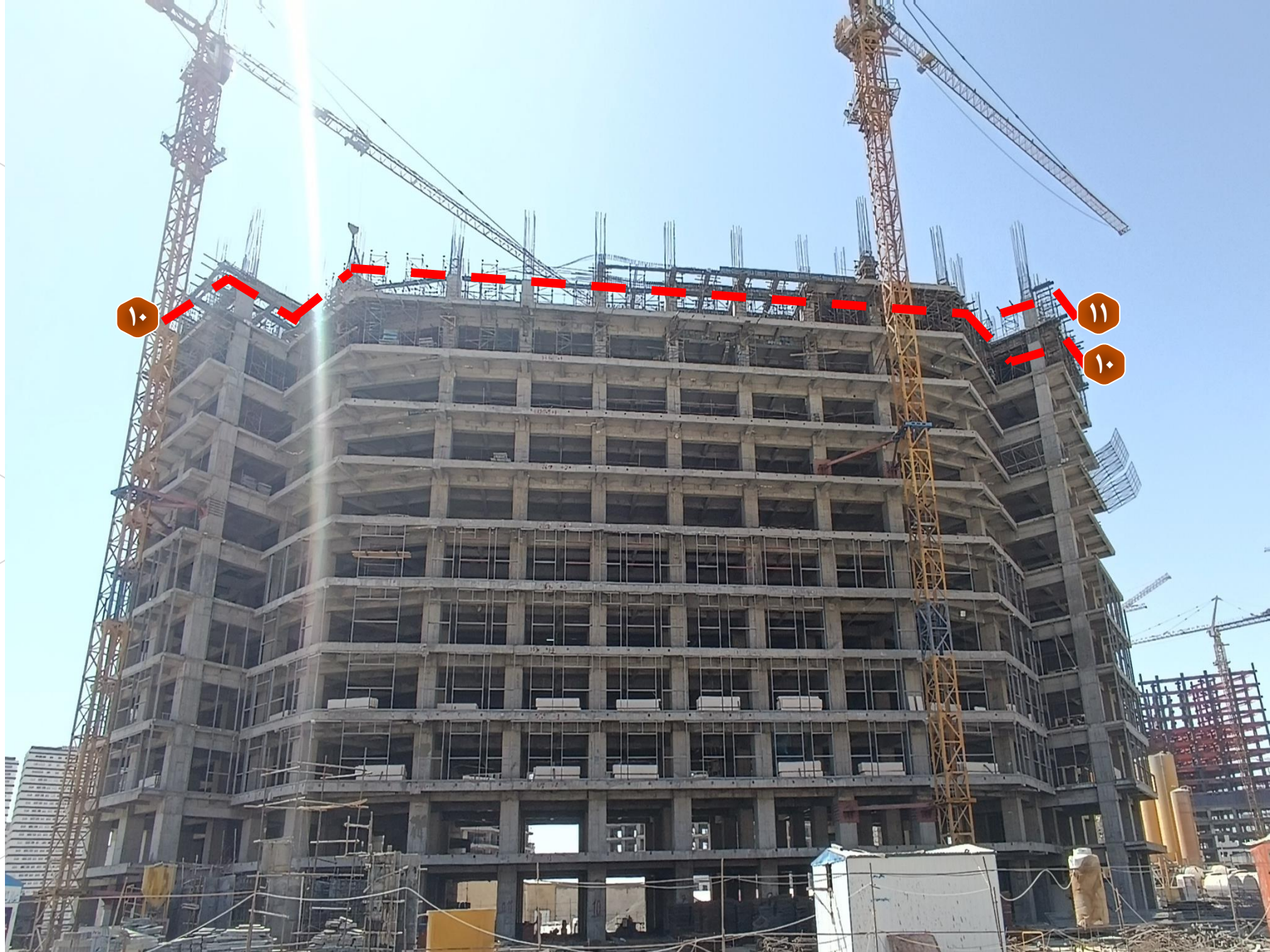
## تصویر نقطه ای ضلع جنوب (تصویر شماره دو)





۱۴۰۲.۶.۳۰

تصویر نقطه ای ضلع  
شمال (تصویر شماره یک)





۱۴۰۲.۷.۳۰

## تصویر نقطه ای ضلع شمال (تصویر شماره دو)





