

بلوک N5

گزارش عملکرد ماهانه
مهر ماه ۱۴۰۲



مجتمع
مسکونی
بزرگ چیتگر



امران
آبشار
اسیادانا



مدیریت روابط عمومی پروژه مسکونی چیتگر
www.omranabshar-chitgar.com



۱۴۰۲.۷.۳۰

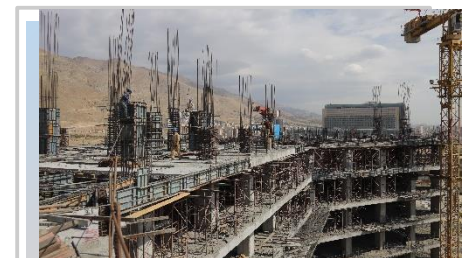
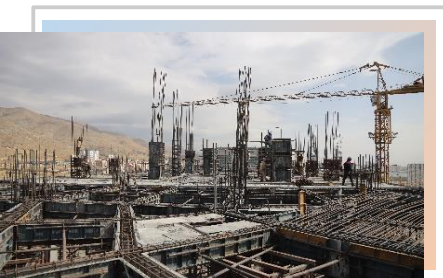
اجرای تیر سقف

۱۴۰۲.۶.۳۰



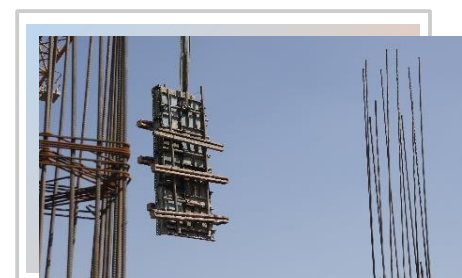
شرح اجرا

- **اتمام** آرماتوربندی، قالب بندی و بتن ریزی تیرهای اصلی و فرعی سقف طبقه ۱۲+ (کف ۱۳+) ضلع غربی
- **اتمام** آرماتوربندی، قالب بندی و بتن ریزی تیرهای اصلی و فرعی سقف طبقه ۱۲+ (کف ۱۳+) ضلع مرکزی
- **آغاز** اجرای زیر سازی و نصب قالب کف تیرهای سقف طبقه ۱۳+ (کف ۱۴+) ضلع مرکزی
- کیورینگ و عمل آوری بتن مقاطع



شرح اجرا

- اجرای بتن ریزی تیرهای اصلی و فرعی سقف طبقه ۱۲+ (کف ۱۳+) ضلع غربی
- اجرای آرماتوربندی و قالب بندی تیرهای اصلی و فرعی سقف طبقه ۱۲+ (کف ۱۳+) ضلع شرقی و مرکزی





۱۴۰۲.۷.۳۰

اجرای ستون

۱۴۰۲.۶.۳۰

- تمام آرماتوربندی و آغاز قالب بندی و بتن ریزی ستون های طبقه ۱۳+ ضلع مرکزی
- تمام آرماتوربندی و آغاز قالب بندی و بتن ریزی ستون های طبقه ۱۳+ ضلع غربی
- ادامه اجرای آرماتوربندی ستون های طبقه ۱۳+ ضلع شرقی
- اجرای سیستم ارت و هم بندی ستون های طبقه ۱۳+ ضلع غربی و مرکزی

- اجرای آرماتوربندی ستون های طبقه ۱۳+ ضلع غربی
- آغاز آرماتوربندی ستون های طبقه ۱۳+ ضلع مرکزی
- آغاز اجرای آرماتوربندی ستون های طبقه ۱۳+ ضلع شرقی

شرح اجرا



شرح اجرا





۱۴۰۲.۷.۳۰

نصب پنل

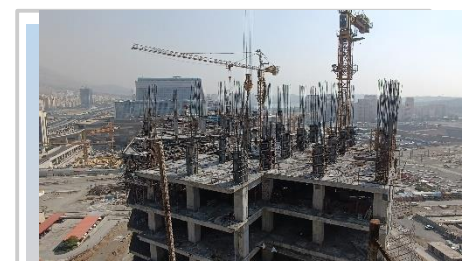
۱۴۰۲.۶.۳۰



شرح اجرا 

○ **اتمام** نصب پنل سقف طبقه ۱۲ + (کف ۱۳)
ضلع مرکزی

○ ادامه نصب پنل سقف طبقه ۱۲ + (کف ۱۳)
ضلع شرقی



شرح اجرا 

○ **آغاز** نصب پنل سقف طبقه ۱۲ + (کف ۱۳) ضلع
مرکزی

○ **آغاز** نصب پنل سقف طبقه ۱۲ + (کف ۱۳) ضلع
شرقی



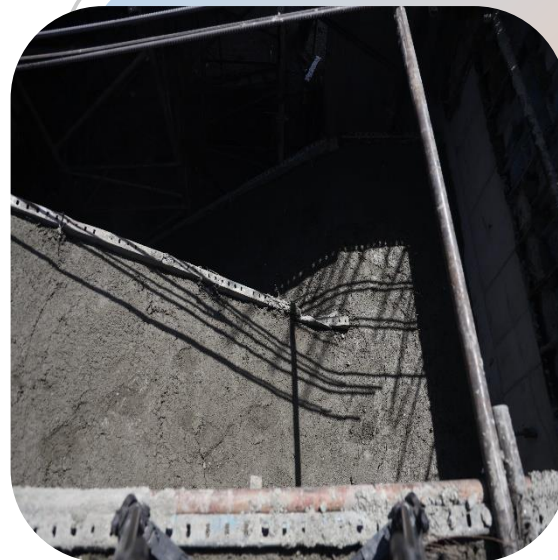
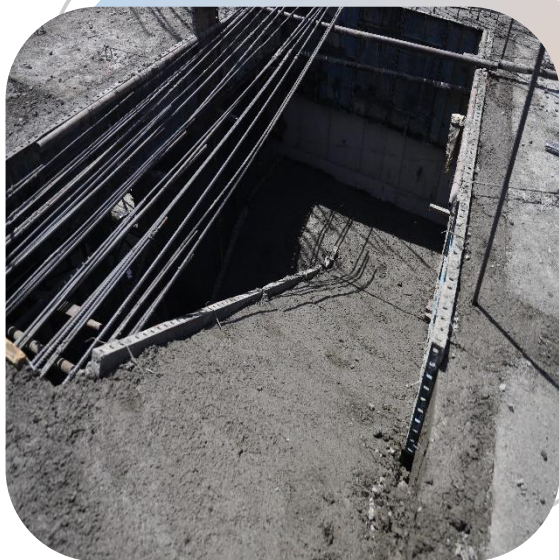


دیوار برشی

○ **اتمام** آرماتوربندی ، قالب بندی و بتن ریزی دیوار برشی طبقه ۱۳+ ضلع غربی

○ **اتمام** آرماتوربندی دیوار برشی طبقه ۱۳+ ضلع شرقی

شرح اجرا ✎



راه پله

○ **اتمام** آرماتوربندی ، قالب بندی و بتن ریزی راه پله طبقه ۱۲+ به ۱۳+ شماره چهار

○ **اتمام** آرماتوربندی ، قالب بندی و بتن ریزی راه پله طبقه ۱۲+ به ۱۳+ شماره یک

شرح اجرا 



۱۴۰۲.۷.۳۰

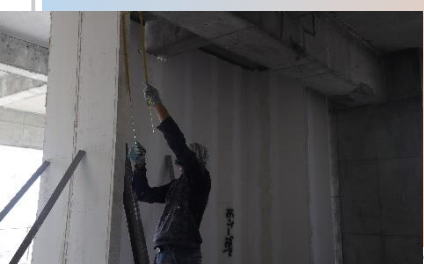
واحد های مسکونی

۱۴۰۲.۶.۳۰



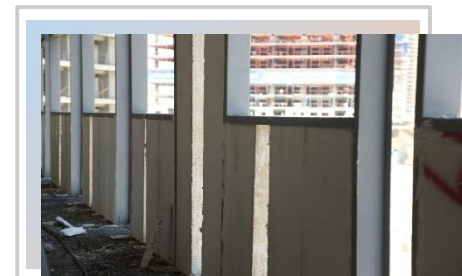
شرح اجرا

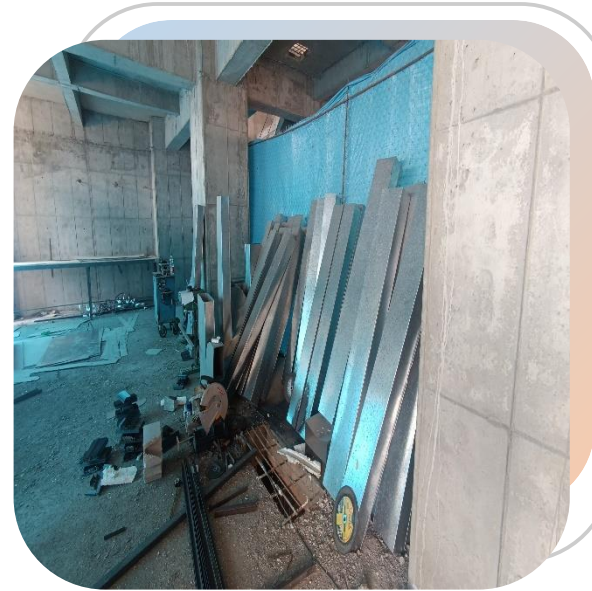
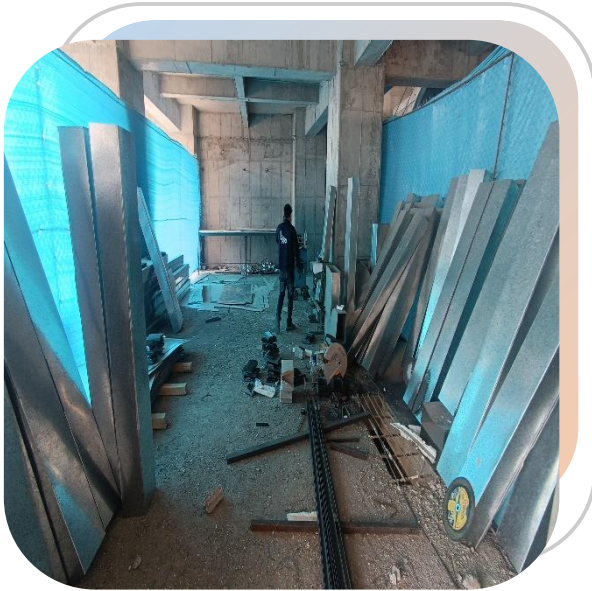
- جابجایی پنل پیش ساخته (ایزی وال) به طبقه +۶ جهت نصب در قسمت پیرامونی طبقات مسکونی
- **آغاز** نصب پنل پیش ساخته (ایزی وال) قسمت پیرامونی واحد های مسکونی طبقات +۵ و +۶
- **آغاز** نصب چهارچوب فرانسوی درب های واحد های مسکونی طبقه +۲ ضلع غربی
- **آغاز** اجرای یک رگه چینی دیوارهای واحدهای مسکونی طبقه +۶



شرح اجرا

- جابجایی پنل پیش ساخته (ایزی وال) به طبقه +۵ جهت نصب در قسمت پیرامونی طبقات مسکونی
- ادامه نصب پنل پیش ساخته (ایزی وال) قسمت پیرامونی واحد های مسکونی طبقه +۴
- ادامه نصب پنل پیش ساخته (ایزی وال) داخلی واحد های مسکونی طبقات +۲ ، +۳ و +۴



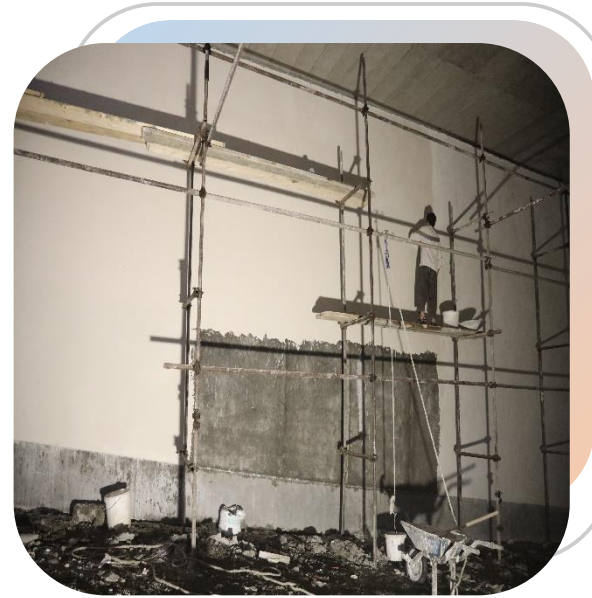
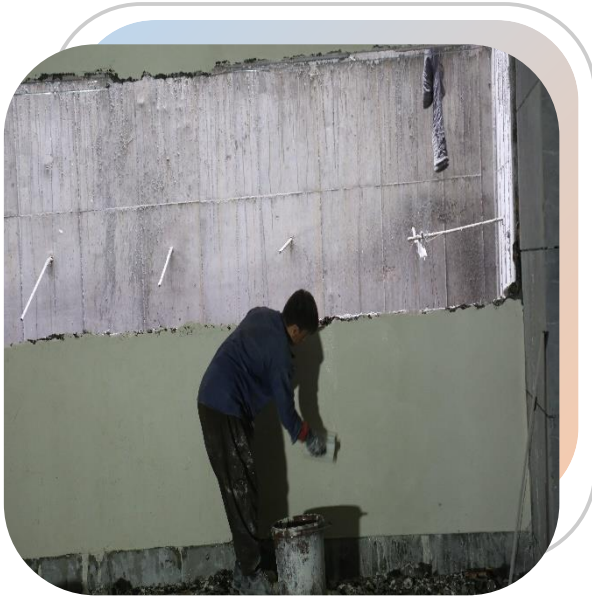


تاسیسات

○ ادامه نصب قوطی کلید و پریز و لوله برق واحد های مسکونی طبقات ۲+ و ۳+

○ ادامه اجرای تاسیسات لوله آب طبقه ۲+ **شرح اجرا** 

○ ادامه ساخت کانال های هواساز جهت اجرا در واحد های مسکونی



انباری ها و پارکینگ


- ادامه اجرای قرنیز خارجی انباری های طبقه ۴-
- ادامه اجرای قرنیز خارجی انباری های طبقه ۳-
- **آغاز** اجرای قرنیز داخلی انباری های طبقه ۳-
- **آغاز** اجرای قرنیز داخلی انباری های طبقه ۳-
- ادامه سیمان کاری دیوارهای بیرونی انباری های طبقه ۳-
- **اتمام** سرامیک کاری دیوارهای بیرونی طبقه ۴-
- **اتمام** سفید کاری دیوارهای بیرونی طبقه ۳-
- ادامه پلاستر داخلی انباری های طبقه ۴-
- **اتمام** سفید کاری و قرنیز دیوار رمپ طبقه ۱- به ۲- ضلع شرقی
- **آغاز** نصب موزائیک کف انباری های طبقه ۲- و ۳-

شرح اجرا



تخلیه بار

- ورود و تخلیه بار پنل پیش ساخته (ایزی وال) جهت نصب در قسمت پیرامونی واحدهای مسکونی
- ورود و تخلیه بار یلوک سیمانی (لیکا) جهت نصب در قسمت داخلی واحدهای مسکونی
- ورود و تخلیه بار موزائیک جهت اجرای کف انباری های طبقات منفی
- ورود و تخلیه بار مصالح (سیمان ، ماسه ، پودر سنگ ، گچ)

شرح اجرا 

۱۴۰۲.۶.۳۰

تصویر نقطه ای ضلع
جنوب (تصویر شماره یک)



۱۴۰۲.۷.۳۰

تصویر نقطه ای ضلع جنوب (تصویر شماره دو)



۱۴۰۲.۶.۳۰

تصویر نقطه ای ضلع
شمال (تصویر شماره یک)



۱۴۰۲.۷.۳۰

تصویر نقطه ای ضلع شمال (تصویر شماره دو)





مدیریت روابط عمومی پروژه مسکونی چیتگر
www.omranabshar-chitgar.com