

# بلوک N6

گزارش عملکرد ماهانه  
مهر ماه ۱۴۰۲



مجتمع  
مسکونی  
بزرگ چیتگر

امران  
آبشار  
اسیادانا



مدیریت روابط عمومی پروژه مسکونی چیتگر  
[www.omranabshar-chitgar.com](http://www.omranabshar-chitgar.com)





۱۴۰۲.۷.۳۰

## اجرای تیر سقف

۱۴۰۲.۶.۳۰



### شرح اجرا

- **اتمام** آرماتوربندی و **آغاز** قالب بندی تیرهای اصلی و فرعی سقف طبقه ۱۶+ (کف ۱۷+) ضلع شرقی
- **آغاز** آرماتوربندی و قالب بندی تیرهای اصلی و فرعی سقف طبقه ۱۶+ (کف ۱۷+) ضلع مرکزی
- **اتمام** آرماتوربندی و **آغاز** قالب بندی تیرهای اصلی و فرعی سقف طبقه ۱۵+ (کف ۱۶+) ضلع غربی
- اجرای سیستم ارت و هم بندی تیرهای اصلی و فرعی سقف طبقه ۱۶+ (کف ۱۷+) ضلع مرکزی



### شرح اجرا

- اجرای آرماتوربندی تیرهای اصلی و فرعی سقف طبقه ۱۶+ (کف ۱۷+) ضلع شرقی
- اجرای آرماتوربندی تیرهای اصلی و فرعی سقف طبقه ۱۵+ (کف ۱۶+) ضلع غربی





۱۴۰۲.۷.۳۰

## اجرای ستون

۱۴۰۲.۶.۳۰



### شرح اجرا



- **اتمام** آرماتوربندی و قالب بندی و بتن ریزی ستون های طبقه ۱۶+ ضلع مرکزی
- **اتمام** آرماتوربندی و قالب بندی و بتن ریزی ستون های طبقه ۱۶+ ضلع شرقی
- **آغاز** اجرای آرماتوربندی ستون های طبقه ۱۷+ ضلع شرقی
- **اتمام** آرماتوربندی ، قالب بندی و بتن ریزی ستون های طبقه ۱۵+ ضلع غربی



### شرح اجرا



- اجرای آرماتوربندی ستون های طبقه ۱۵+ ضلع غربی
- **آغاز** قالب بندی ستون های طبقه ۱۵+ ضلع غربی
- اجرای آرماتوربندی ، قالب بندی و بتن ریزی ستون های طبقه ۱۶+ ضلع شرقی
- **آغاز** آرماتوربندی و قالب بندی ستون های طبقه ۱۶+ ضلع مرکزی



۱۴۰۲.۷.۳۰

## نصب پنل

۱۴۰۲.۶.۳۰



- **اتمام** نصب پنل سقف طبقه ۱۵ + (کف ۱۶)
- ضلع مرکزی

شرح اجرا 

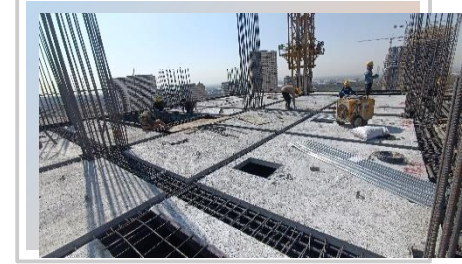


- **اتمام** نصب پنل سقف طبقه ۱۶ + (کف ۱۷)
- ضلع شرقی

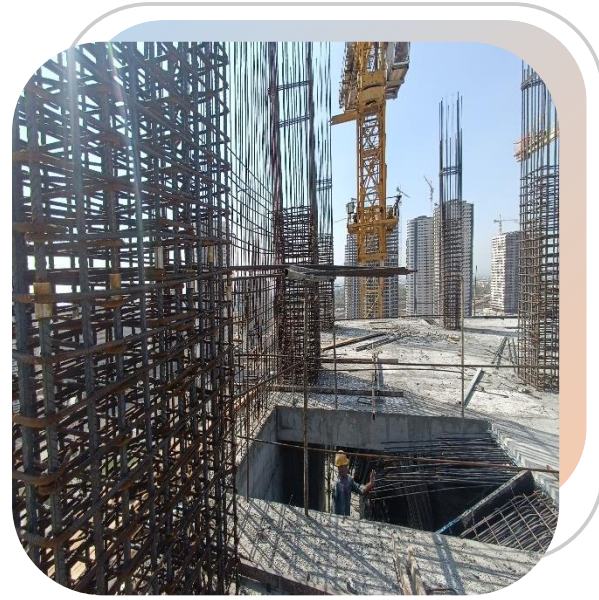
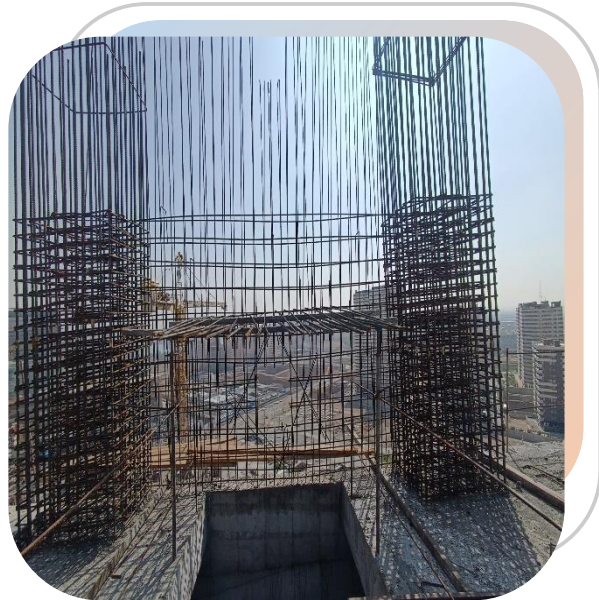


- اجرای نصب پنل سقف طبقه ۱۵ + (کف ۱۶)
- ضلع مرکزی

شرح اجرا 



- اجرای نصب پنل سقف طبقه ۱۶ + (کف ۱۷)
- ضلع شرقی

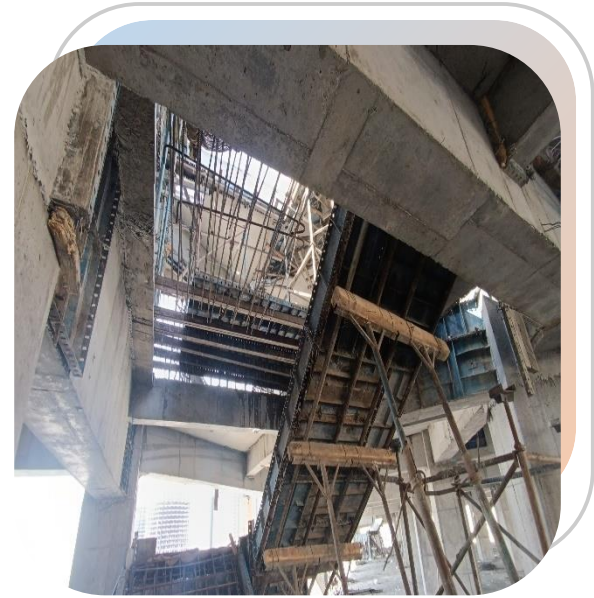


## دیوار برشی

○ **اتمام** آرماتوربندی ، قالب بندی و بتن ریزی دیوار برشی طبقه ۱۵+ ضلع غربی

○ **اتمام** آرماتوربندی دیوار برشی طبقه ۱۷+ ضلع شرقی

**شرح اجرا** ✎



# راه پله

○ **اتمام** آرماتوربندی ، قالب بندی و بتن ریزی راه پله طبقه ۱۵+ به ۱۶+ شماره ۱

○ **اتمام** آرماتوربندی ، قالب بندی راه پله طبقه ۱۶+ به ۱۷+ شماره ۱

○ **اتمام** آرماتوربندی ، قالب بندی و بتن ریزی راه پله طبقه ۱۵+ به ۱۶+ شماره ۲

✎ **شرح اجرا**



۱۴۰۲.۷.۳۰

## واحد های مسکونی

۱۴۰۲.۶.۳۰



### شرح اجرا

○ آغاز نصب پنل پیش ساخته (ایزی وال) قسمت پیرامونی واحد های مسکونی ضلع شمالی طبقه +۵

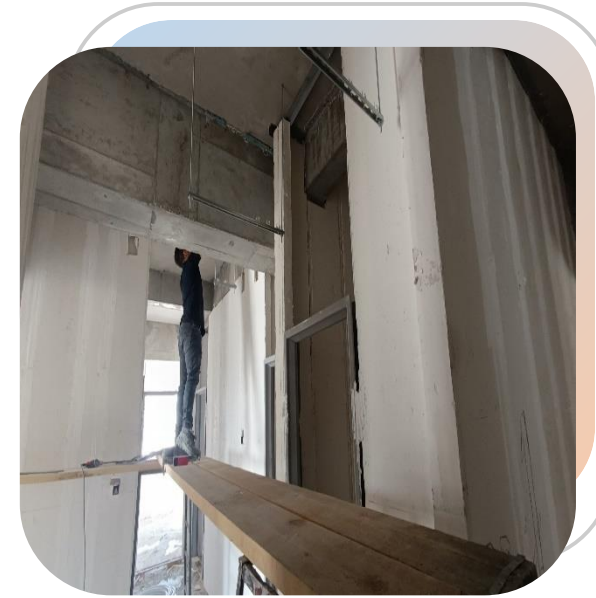
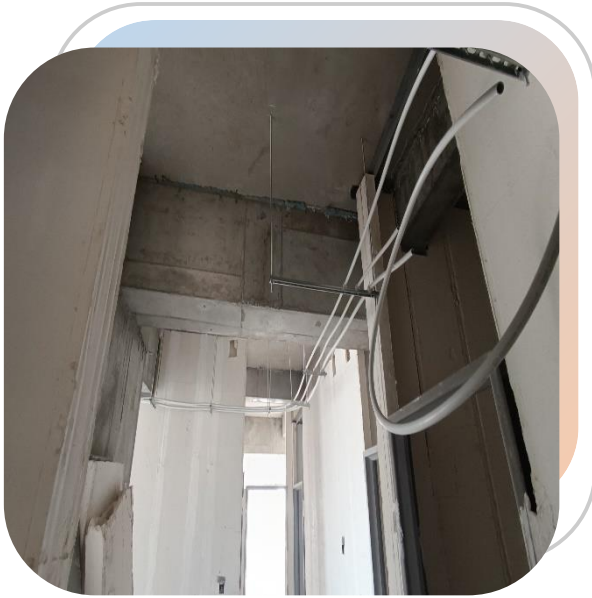
○ ادامه اجرای نصب پنل پیش ساخته (ایزی وال) قسمت داخلی واحد های مسکونی طبقه +۴



### شرح اجرا


○ اجرای نصب پنل پیش ساخته (ایزی وال) قسمت پیرامونی واحد های مسکونی ضلع شمالی طبقه +۴



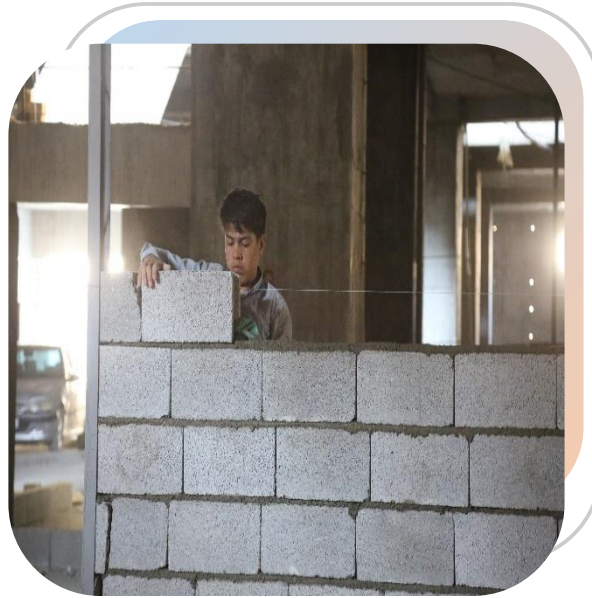


# تاسیسات

- ادامه نصب قوطی کلید و پریز و لوله برق در واحد های مسکونی طبقه ۲+
- ادامه اجرای نصب لوله آب واحد های مسکونی در طبقه ۲+

شرح اجرا 

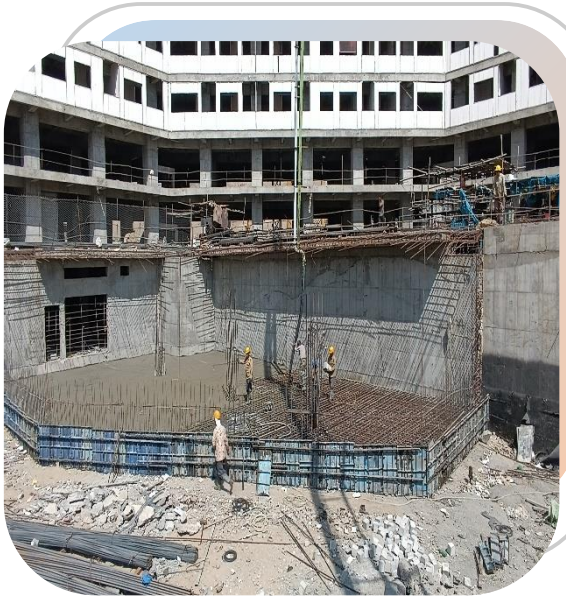




## انباری ها و پارکینگ

- ادامه سیمان کاری دیوار های بیرونی انباری های طبقه ۲-
- ادامه سفید کاری دیوارهای داخلی انباری های طبقه ۴-
- ادامه سیمان کاری دیوار های بیرونی انباری های طبقه ۴-
- ادامه پلاستر دیوارهای داخلی انباری های طبقه ۴-
- **آغاز** بتن ریزی کف پارکینگ طبقه ۳- **پارت اول**
- ادامه سیمان کاری دیوار های بیرونی انباری های طبقه ۳-
- **اتمام** بتن ریزی کف پارکینگ طبقه ۵- **پارت سوم و چهارم**
- ادامه ساخت و نصب وال پست دیوار های انباری های طبقه ۱-
- **اتمام** عملیات سیمان و سفید کاری رمپ شمالی پارکینگ طبقه ۱- به ۲-

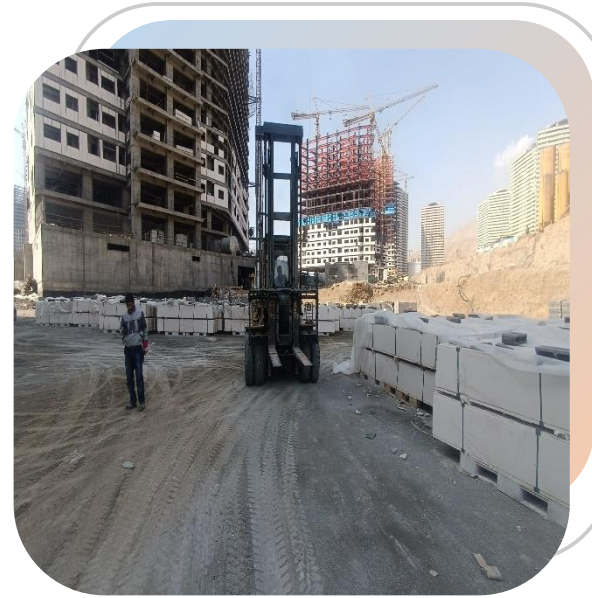
### شرح اجرا



# موتور خانه

- **اتمام** بتن ریزی کف موتورخانه ضلع جنوبی
- **آغاز** آرماتوربندی ، قالب بندی و بتن ریزی دیوار و ستون های موتور خانه ضلع جنوبی

## شرح اجرا



## تخلیه بار

○ ورود و تخلیه بار پنل پیش ساخته (ایزی وال) جهت نصب در قسمت پیرامونی واحدهای مسکونی

○ ورود و تخلیه بار یلوک سیمانی (لیکا) جهت نصب در قسمت داخلی واحدهای مسکونی **شرح اجرا** ✎

○ ورود و تخلیه بار مصالح (سیمان ، ماسه ، پودرسنگ ، گچ)

۱۴۰۲.۶.۳۰

تصویر نقطه ای ضلع  
جنوب (تصویر شماره یک)



۱۴۰۲.۷.۳۰

## تصویر نقطه ای ضلع جنوب (تصویر شماره دو)



۱۴۰۲.۰۶.۳۰

تصویر نقطه ای ضلع  
شمال (تصویر شماره یک)



۱۴۰۲.۷.۳۰

## تصویر نقطه ای ضلع شمال (تصویر شماره دو)



