

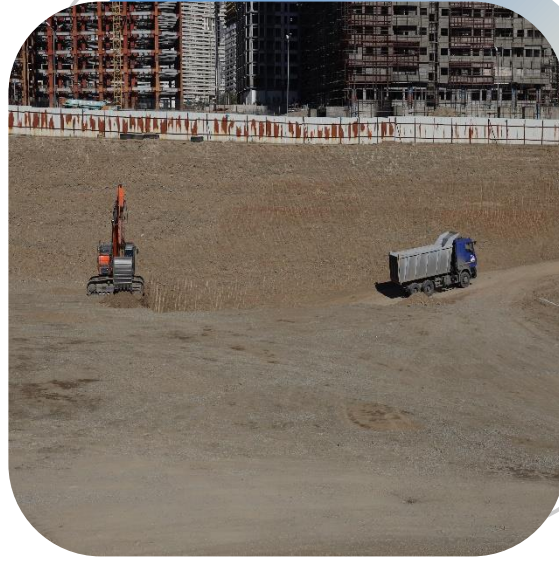
# پهنه D

گزارش عملکرد ماهانه  
آبان ماه ۱۴۰۲


عمران  
آبشار  
اسیادانا



مجتمع مسکونی بزرگ چیتگر



## قطعه A

شرح اجرا  ○ ادامه اجرای عملیات خاک برداری گود



## قطعه B

- جمع آوری خاک مازاد ضلع شمال غربی (بین قطعات A و B)
- پاکسازی فضای پشت دیوارهای فونداسیون و انتقال میلگرد های مازاد به سایر قطعات
- آغاز به کار کارگاه خم و برش و آماده سازی آرماتورهای پدستال طبقه ۴- مازول شرقی
- ورود و تخلیه میلگرد سایز ۱۶ انتقالی از قطعه E به مقدار شانزده بندیل
- ورود و تخلیه میلگرد سایز ۱۲ به مقدار سیصد و چهل و نه تن و سیصد کیلوگرم
- اجرای خم و برش و آماده سازی آرماتورهای پدستال و دیوار طبقه ۴- ماول شرقی
- بتن ریزی فونداسیون مازول غربی به مقدار دو هزار ششصد و پنجاه و هفت متر مکعب

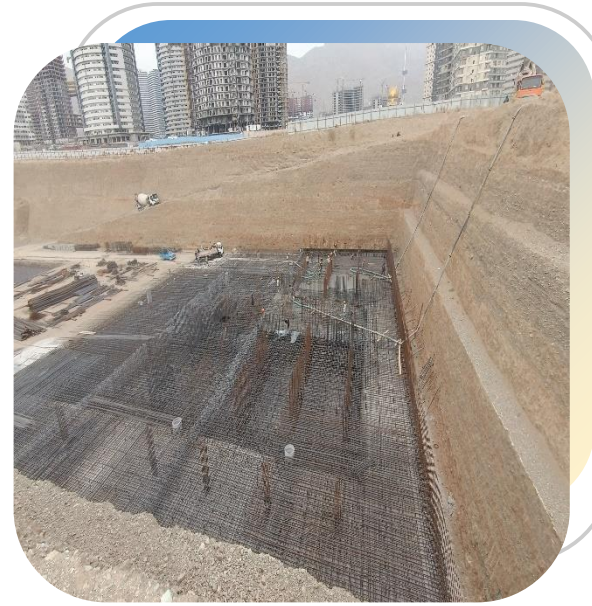
## شرح اجرا



## قطعه C

- خم و برش میلگرد جهت اجرای مش بندی فونداسیون
- شروع فعالیت مش بندی فونداسیون ماژول غربی و جنوبی
- اتمام آرماتوربندی فونداسیون چاله آسانسور ماژول غربی
- اجرای شبکه پایین فونداسیون ماژول جنوبی و غربی
- اجرای میلگردهای چاله آسانسور ماژول غربی و جنوبی
- خاک برداری ضلع شرقی دیوار جنوبی جهت جلوگیری از خطرات ناشی از ترک ترانشه دیوار گود
- ورود و تخلیه میلگرد سائزهای ۲۵ و ۳۲ مجموعاً به مقدار سیصد و هفتاد و یک تن و پانصد و سی کیلوگرم

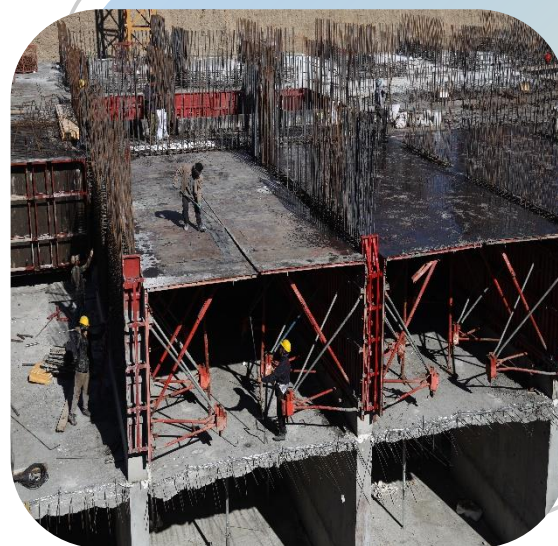
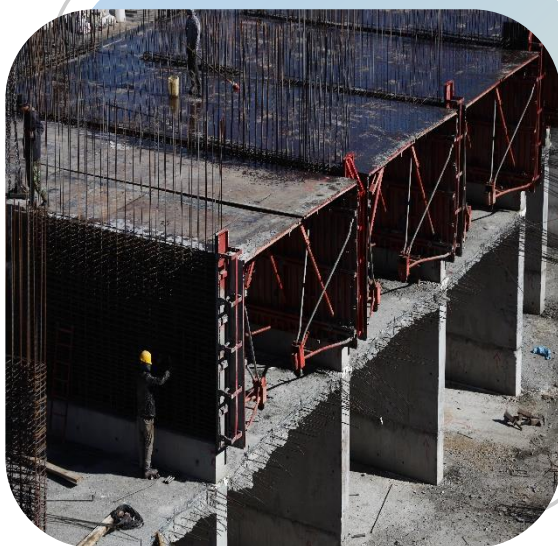
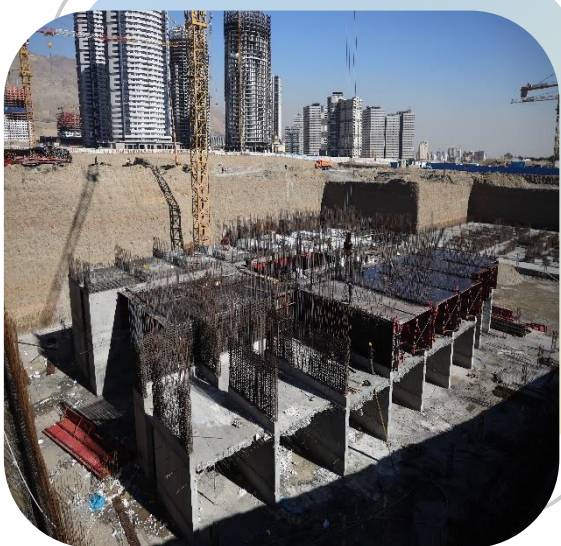
## شرح اجرا



## قطعه D

- بتن ریزی فونداسیون ماژول شرقی به مقدار دو هزار و سیصد و شصت و پنج متر مکعب
- بتن ریزی فونداسیون مگر ضلع شمالی گود به مقدار چهل و چهار متر مکعب
- ورود و تخلیه میلگرد سایزهای ۲۵، ۱۲، ۳۲، ۱۴ به مقدار دویست و دوازده تن و صد و پنجاه کیلوگرم
- اجرای شبکه بالای فونداسیون ماژول جنوبی و شرقی و غربی
- اجرای بخشی از میلگردهای U و سنجاقی ماژول غربی به همراه خم و برش مقادیر باقی مانده
- نصب پایه تثبیت تاورکرین ماژول شرقی به همراه آرماتوربندی شبکه روی پایه ها
- مونتاژ میلگردهای U و سنجاقی مورد نیاز ماژول شرقی
- جمع آوری و تسطیح خاک مازاد بالای گود (آماده سازی محل استقرار پمپ بتن)
- ورود و و تخلیه میلگرد سایز ۲۵ انتقالی از انبار به مقدار یک ظرفیت تریلی
- ورود و تخلیه میلگرد سایز ۱۶ انتقالی از قطعه E به مقدار شصت و یک بندیل

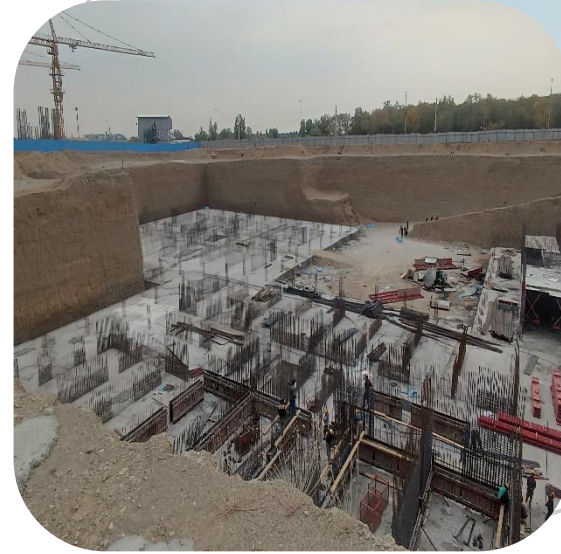
## شرح اجرا



## قطعه E

- اجرای آرماتوربندی ستون های الحاقی ضلع جنوب طبقه ۴-
- مونتاژ قالب طبقات مثبت
- آرماتوربندی دیوارهای نیم ست شمالی و جنوب تراز طبقه اول در برج غربی
- سوراخ کاری مقطع دیوارهای بتنی در تراز طبقه ۴- در برج غربی ، محل اتصال دال برج اصلی به الحاقی جهت کاشت میلگرد
- جانمایی و لوله گذاری برق در طبقه +۱
- عملیات قالب بندی ستون های طبقه ۴- ضلع جنوب (الحاقی)
- عملیات بتن ریزی ستون های طبقه ۴- ضلع جنوبی (الحاقی)
- عملیات قالب بندی دیوار حائل ضلع شرقی
- عملیات قالب بندی دیوارهای طبقه +۱
- اجرای عملیات سوراخ کاری جهت کاشت میلگرد رمپ طبقه ۴- غربی

## شرح اجرا



## قطعه F

- آرماتوربندی و قالب بندی سقف و دیوار پارکینگ طبقه ۴- ماژول غربی
- آرماتوربندی پدستال طبقه ۳- ماژول غربی
- آرماتوربندی پدستال و قالب بندی طبقه ۴- ماژول مرکزی و شرقی
- آرماتوربندی دیوار حائل پارکینگ طبقه ۴- ماژول غربی
- بتن ریزی ماژول غربی طبقه ۴- به مقدار بیست متر مکعب
- بتن ریزی دیوار و سقف طبقه ۴- ماژول غربی به مقدار دویست و پنجاه و دو متر مکعب
- بتن ریزی پدستال ماژول مرکزی طبقه ۴- به مقدار سی و دو متر مکعب
- بتن ریزی پدستال پارکینگ طبقه ۳- به مقدار هفتاد و شش متر مکعب
- بتن ریزی پدستال پارکینگ طبقه ۴- به مقدار سی و شش متر مکعب
- بتن ریزی دیوار و سقف پارکینگ طبقه ۳- ماژول غربی به مقدار دویست و بیست و پنج متر مکعب
- ورود و تخلیه میلگرد سایز ۲۵ و ۱۲ به ظرفیت بیست و چهار تریلی
- قالب بندی سقف و دیوار پارکینگ طبقه ۳- ماژول غربی

## شرح اجرا

