

بلوک D1

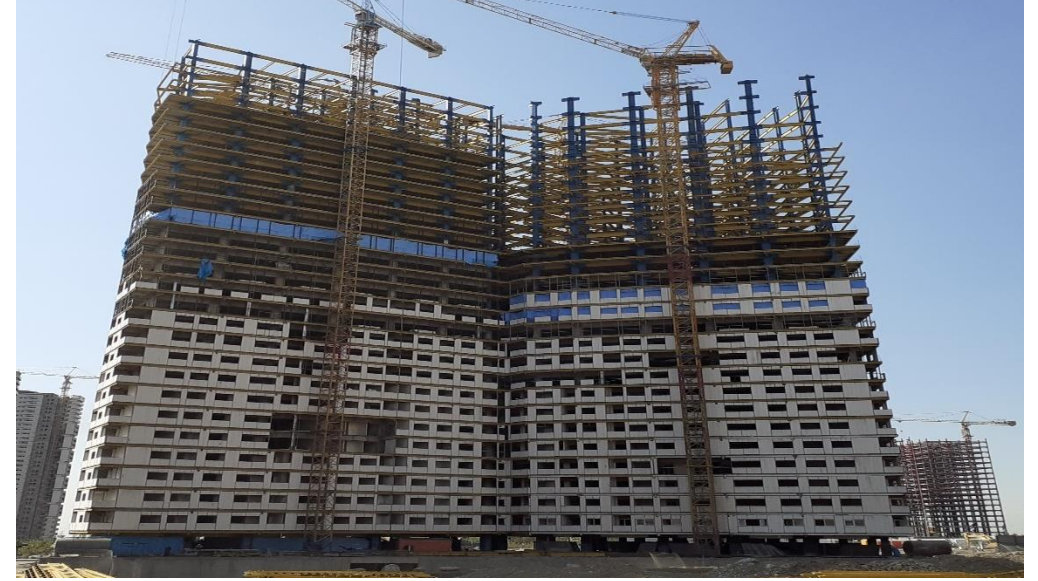
گزارش عملکرد ماهانه
آبان ماه ۱۴۰۲

عمران
آبشار
اسیادانا



مجتمع مسکونی
بزرگ چیتگر

مدیریت روابط عمومی پروژه مسکونی چیتگر
www.omranabshar-chitgar.com



۱۴۰۲.۸.۳۰

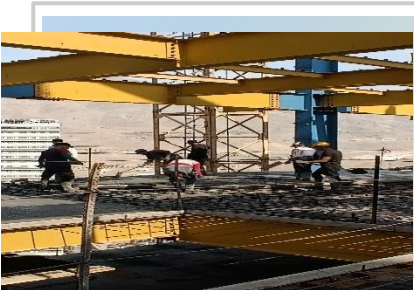
اجرای سقف

۱۴۰۲.۷.۳۰



- **اتمام** قالب بندی، آرماتور بندی و بتن ریزی سقف طبقه **+۲۶** بال شرقی
- **آغاز و اتمام** قالب بندی، آرماتور بندی و بتن ریزی سقف طبقه **+۲۷** بال شرقی

شرح اجرا

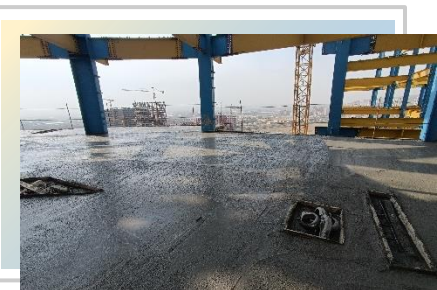


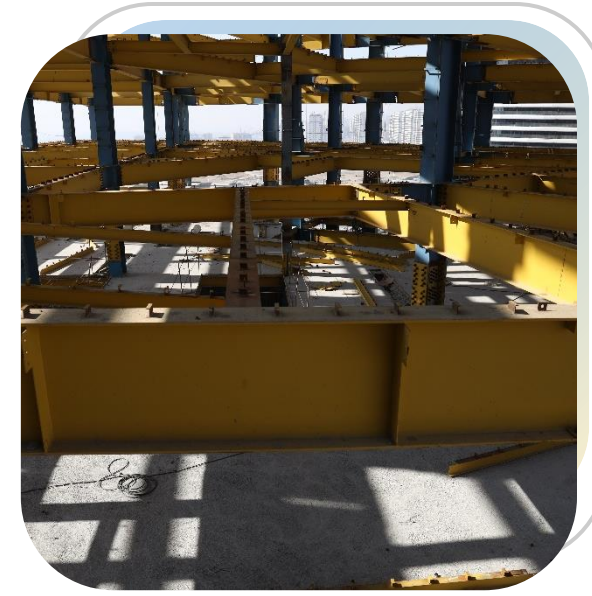
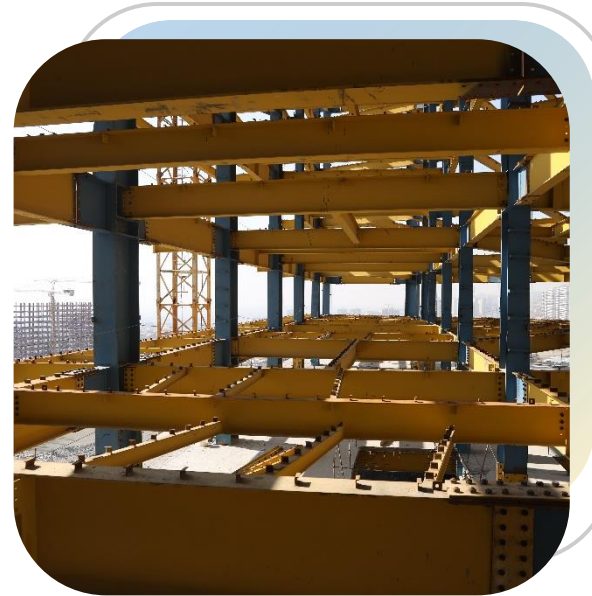
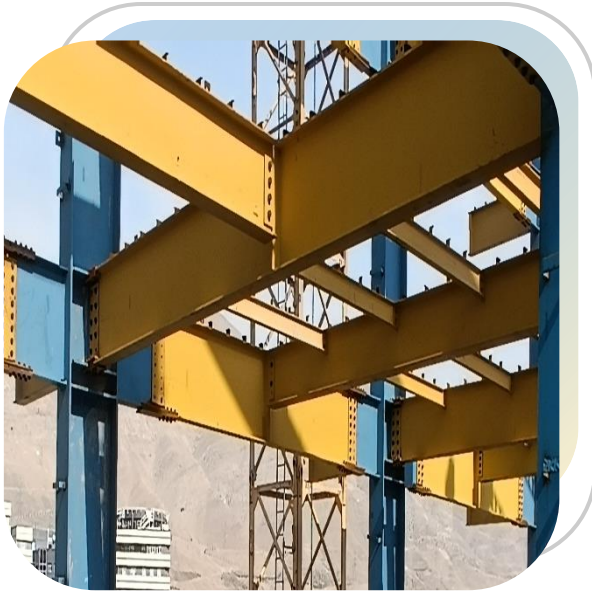
- تکمیل کاری اتصالات و پیچ ریزی سقف طبقه **+۲۸** بال شرقی



- **آغاز** زیر سازی و قالب بندی سقف طبقه **+۲۶** بال شرقی

شرح اجرا





نصب تیر و ستون

- ادامه پیچ ریزی و تکمیل کاری سقف طبقه ۲۸+ بال شرقی
- ادامه نصب تیرهای استیج پنجم بال غربی
- ادامه نصب تیرهای فرعی استیج پنجم بال شرقی

شرح اجرا 



۱۴۰۲.۸.۳۰

واحد های مسکونی

۱۴۰۲.۷.۳۰



شرح اجرا

- آغاز نصب داربست جهت اجرای نمای بلوک
- آغاز کفسازی واحدهای مسکونی طبقه ۵+ بال شرقی و بال غربی
- ادامه سرامیک کاری کف واحدهای مسکونی طبقه ۲+ و ۳+ بال شرقی و غربی
- آغاز سرامیک کاری کف واحدهای مسکونی طبقه ۴+ بال شرقی و بال غربی
- آغاز سرامیک کاری سرویس های بهداشتی و آشپزخانه های واحدهای مسکونی طبقات ۲+، ۳+ و ۴+ بال شرقی و بال غربی
- ادامه شیب بندی آشپزخانه و تراس های طبقه ۲+ و ۳+ و ۴+ بال شرقی و شرقی
- ادامه تیغه چینی داخلی طبقه ۸+ بال شرقی و بال غربی
- آغاز تیغه چینی داخلی واحدهای مسکونی طبقه ۹+، ۱۰+ و ۱۱+ بال شرقی و غربی
- اتمام تیغه چینی دیوارهای پیرامونی طبقه ۱۳+ بال شرقی
- آغاز و اتمام تیغه چینی دیوارهای پیرامونی طبقه ۱۴+ و ۱۵+ بال شرقی
- آغاز تیغه چینی دیوارهای پیرامونی طبقه ۱۶+ بال شرقی
- اتمام تیغه چینی دیوارهای پیرامونی طبقه ۱۳+ و ۱۴+ بال غربی
- آغاز و اتمام تیغه چینی دیوار های پیرامونی طبقه ۱۵+ بال غربی
- اتمام نصب وال پست پیرامونی طبقه ۲۰+ بال شرقی و طبقه ۱۵+ بال غربی
- اتمام نصب رانرهای طبقه ۸+ و ۹+ بال شرقی و بال غربی
- آغاز نصب رانرهای طبقه ۱۰+ و ۱۱+ بال غربی و بال شرقی
- ادامه نصب چار چوب های درب واحدهای مسکونی طبقه ۷+ بال شرقی و غربی
- اتمام نصب چار چوب های درب واحدهای مسکونی طبقه ۶+ بال غربی
- ادامه ساخت چارچوب ها(فرانسوی)درب واحدهای مسکونی

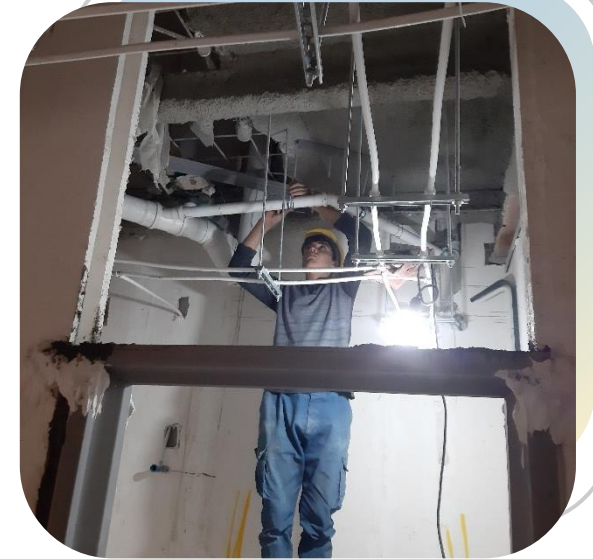
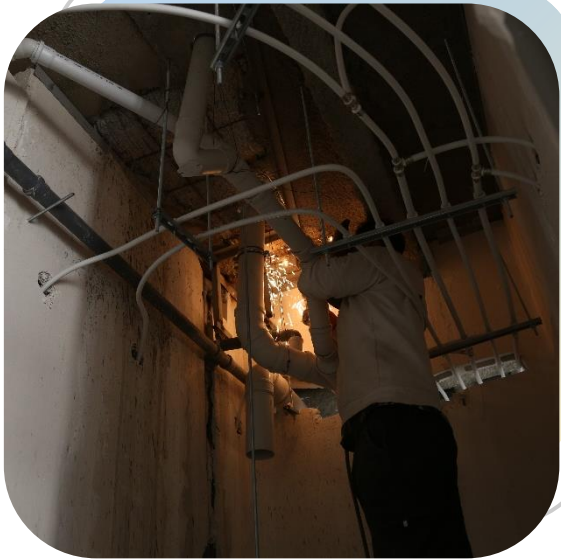


- آغاز سرامیک کاری کف واحدهای مسکونی طبقه ۲+ و ۳+ بال شرقی و غربی
- آغاز شیب بندی آشپزخانه و تراس های طبقه ۲+ و ۳+ بال غربی و بال شرقی
- آغاز تیغه چینی داخلی طبقه ۸+ بال شرقی و بال غربی
- ادامه اجرای تیغه چینی دیوارهای پیرامونی طبقه ۱۳+ بال شرقی
- آغاز و اجرای تیغه چینی دیوارهای پیرامونی طبقه ۱۳+ و ۱۴+ بال غربی
- آغاز نصب وال پست پیرامونی طبقه ۲۰+ بال شرقی
- آغاز نصب وال پست پیرامونی طبقه ۱۵+ بال غربی
- ادامه نصب رانرهای طبقه ۸+ بال شرقی و بال غربی
- آغاز نصب رانرهای طبقه ۹+ بال غربی و بال شرقی
- ادامه کروم بندی طبقه ۵+ بال شرقی و بال غربی جهت اجرای گچ کاری
- ادامه نصب چار چوب های درب واحدهای مسکونی طبقه ۷+ بال شرقی و غربی
- آغاز نصب چهار چوب های درب واحدهای مسکونی طبقه ۶+ بال غربی
- ادامه ساخت چهارچوب ها(فرانسوی)درب واحدهای مسکونی



شرح اجرا

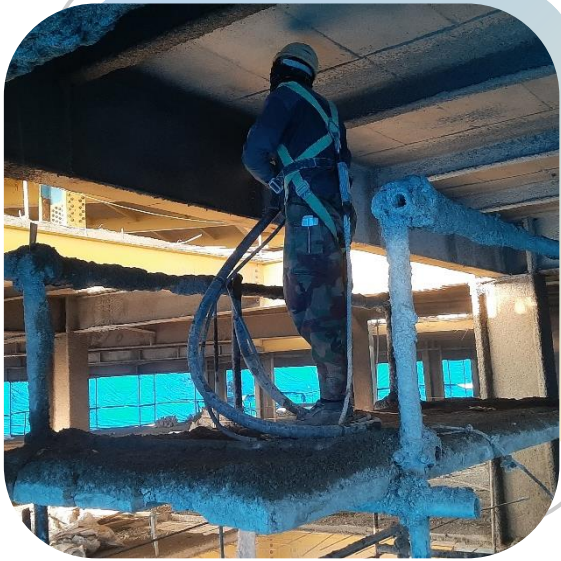




تاسیسات

- ادامه اجرای تاسیسات مکانیکال طبقات ۵+ الی ۱۴+
- ادامه اجرای تاسیسات مکانیکال و الکتریکال طبقات ۱- الی ۶-
- ادامه ساخت و نصب کانالهای تهویه در طبقات
- **اتمام** اجرای لوله کشی گاز طبقه ۲+ الی ۶+
- ادامه اجرای اسپرینگر طبقات ۱-، ۳-، ۴-

شرح اجرا



پاشش ضد حریق

○ **اتمام** زیر سازی و پاشش ضد حریق طبقه ۱۴+ بال غربی

○ **آغاز** پاشش ضد حریق طبقه ۱۵+ بال غربی

○ **اتمام** پاشش ضد حریق طبقه ۱۷+ بال شرقی


○ **آغاز** زیر سازی و نصب توری و پرایمر طبقه ۱۸+ بال شرقی

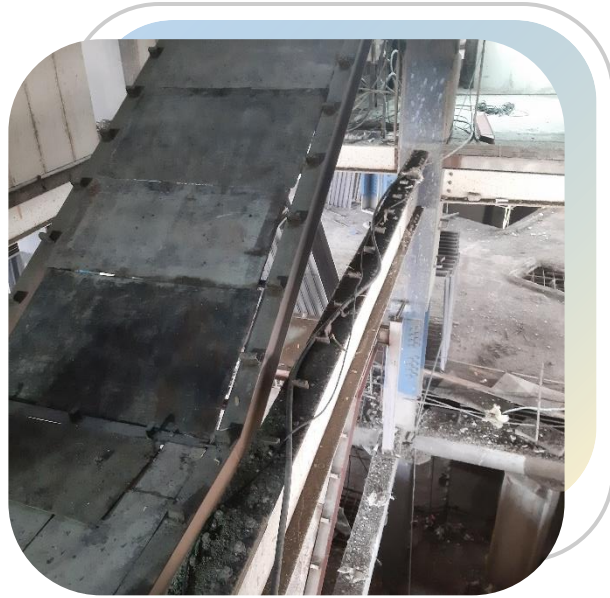
شرح اجرا



انباری ها و پارکینگ

- ادامه اجرای پلاستر طبقه ۵- و ۶-
- اجرای سرامیک کاری دیوارهای خارجی طبقه ۶-

شرح اجرا 



راه پله

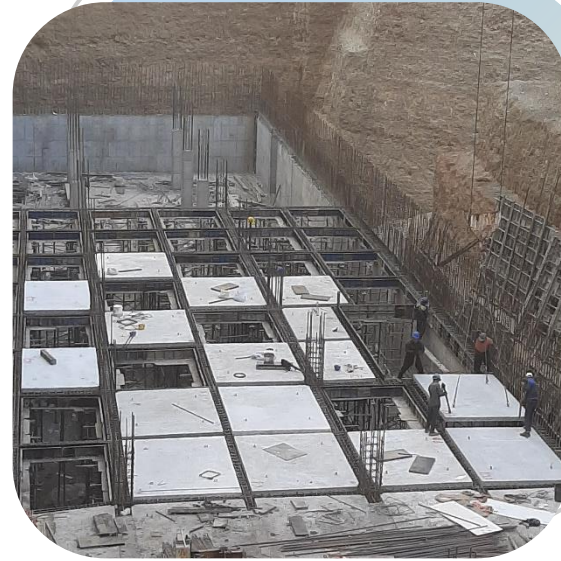
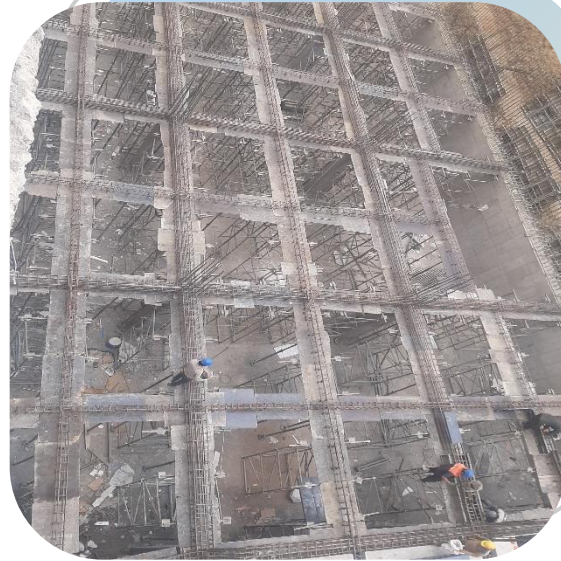


○ ادامه ساخت و نصب شمشیری های راه پله طبقات مثبت

○ اجرای قالب بندی و آرماتور بندی راه پله های بال شرقی و بال غربی

○ ادامه بتن ریزی راه پله های بال شرقی و بال غربی

✎ شرح اجرا




پارکینگ الحاقی

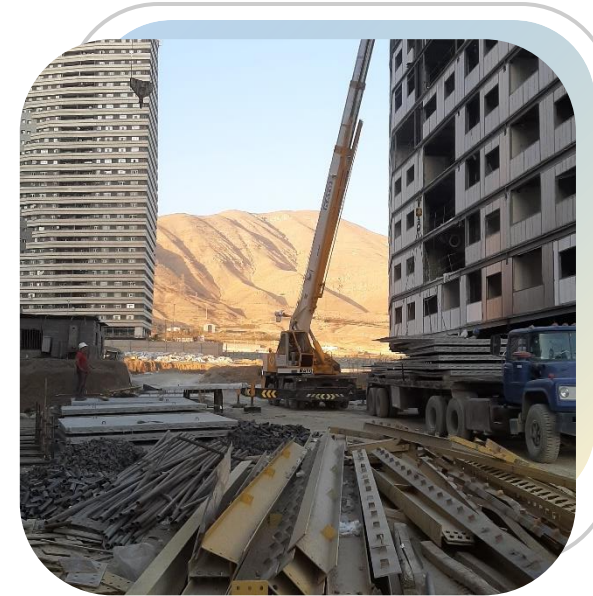
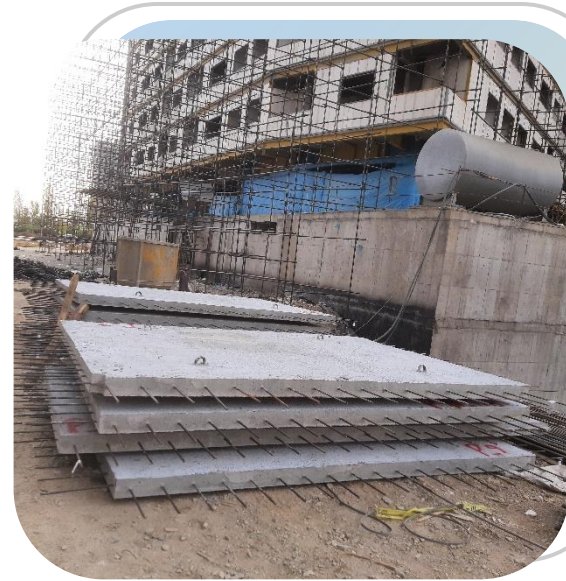
- کاشت میلگرد جهت اتصال ستون و تیر سازه الحاقی به سازه اصلی
- اجرای آرماتور بندی و قالب بندی دیوار حائل طبقه +۵ سازه الحاقی
- **اتمام** نصب پنل بتنی و بتن ریزی تیرهای سقف طبقه ۶- سازه الحاقی پارت دوم

شرح اجرا



موتورخانه

شرح اجرا  ○ اجرای خاک برداری ضلع غربی بلوک جهت احداث موتورخانه



تخلیه بار

- ورود و تخلیه لوله های داربست جهت نصب نمای بلوک
- ورود و تخلیه پنل های بتنی پیش ساخته جهت نصب در سقف طبقه ۶- پارکینگ الحاقی
- ورود و تخلیه پنل پیش ساخته (ایزی وال) جهت اجرا در طبقات مسکونی
- ورود و تخلیه سرامیک در محل پروژه
- ورود و تخلیه مصالح (سیمان، ماسه، سیمان سفید، گچ)
- ورود و تخلیه چسب ایزی وال و مواد ضد حریق در محل پروژه

شرح اجرا

۱۴۰۲.۷.۳۰

تصویر نقطه ای ضلع جنوب (تصویر شماره یک)



۱۴۰۲.۸.۳۰

تصویر نقطه ای ضلع جنوب (تصویر شماره دو)



۱۴۰۲.۷.۳۰

تصویر نقطه ای ضلع
شمال (تصویر شماره یک)



۱۴۰۲.۸.۳۰

تصویر نقطه ای ضلع شمال (تصویر شماره دو)

