

بلوک D2

گزارش عملکرد ماهانه
آبان ماه ۱۴۰۲

امران
آبشار
اسیادانا



مجتمع مسکونی
بزرگ چیتگر

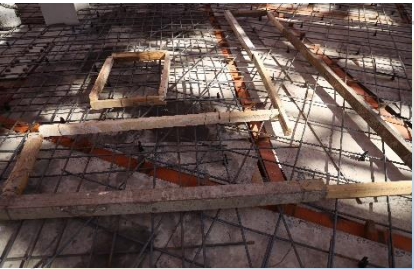
مدیریت روابط عمومی پروژه مسکونی چیتگر
www.omranabshar-chitgar.com



۱۴۰۲.۸.۳۰

اجرای سقف

۱۴۰۲.۷.۳۰



شرح اجرا

○ **اتمام** قالب بندی ، آرماتور بندی و بتن ریزی سقف طبقه ۱۹+بال شرقی

○ **آغاز** زیر سازی سقف طبقه ۲۰+بال شرقی جهت اجرای بتن ریزی

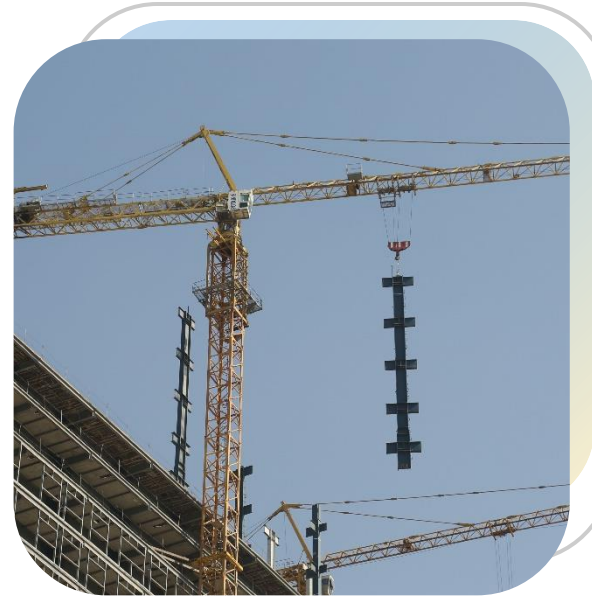


شرح اجرا

○ **اتمام** قالب بندی ، آرماتور بندی و بتن ریزی سقف طبقه ۱۸+بال شرقی

○ **آغاز** قالب بندی و آرماتور بندی سقف طبقه ۱۹+بال شرقی





نصب تیر و ستون



شرح اجرا

- آغاز نصب ستون های استیج پنجم بال غربی
- ادامه نصب تیرهای فرعی استیج چهارم بال شرقی
- اجرای فول پیچ کاری تیرهای استیج چهارم بال شرقی



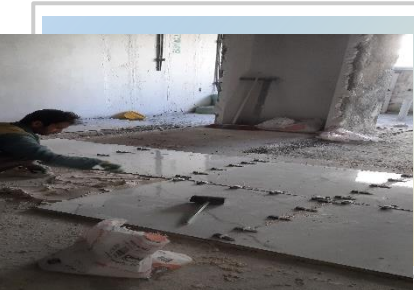
۱۴۰۲.۸.۳۰

واحدهای مسکونی

۱۴۰۲.۷.۳۰



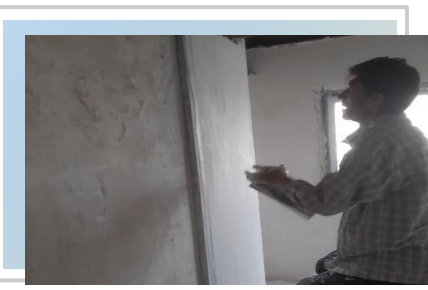
شرح اجرا



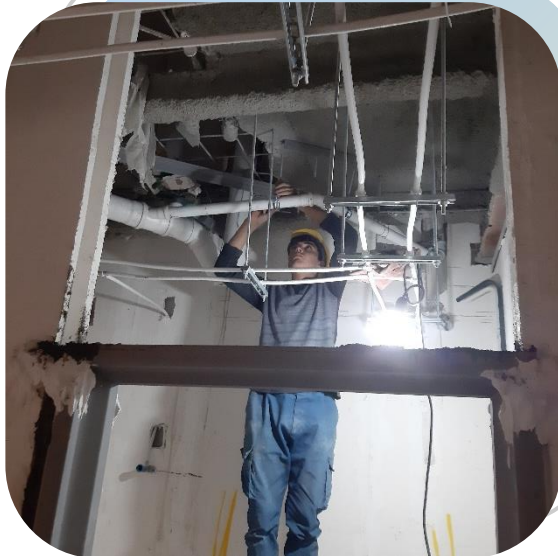
- ادامه سرامیک کاری کف واحدهای مسکونی طبقه ۲+ بال غربی
- آغاز سرامیک کاری کف واحدهای مسکونی طبقه ۳+ و ۴+ بال شرقی و بال غربی
- اتمام تیغه چینی دیوارهای پیرامونی طبقه ۸+ بال غربی
- آغاز و اتمام تیغه چینی دیوارهای پیرامونی طبقات ۹+، ۱۰+، ۱۱+ و ۱۲+ بال غربی
- اتمام تیغه چینی دیوارهای پیرامونی طبقه ۸+، ۹+ و ۱۰+ بال شرقی
- ادامه تکمیل کاری تیغه چینی داخلی واحدهای مسکونی طبقات ۴+، ۵+ و ۶+ بال شرقی و بال غربی
- آغاز تیغه چینی داخلی واحدهای مسکونی طبقه ۷+ و ۸+ بال شرقی و بال غربی
- آغاز گچکاری طبقه ۲+ بال شرقی
- ادامه اجرای گچ کاری (گچ زیر کار) طبقه ۳+ بال شرقی و بال غربی
- آغاز کروم گیری جهت اجرای گچ زیر کار طبقه ۴+ بال غربی و بال شرقی
- آغاز نصب چهارچوب های درب واحدهای مسکونی طبقه ۴+ بال شرقی و بال غربی
- آغاز اجرای سرامیک کاری کف سرویس های بهداشتی طبقه ۳+ بال شرقی و بال غربی
- آغاز عایق کاری سرویس های طبقه ۳+ بال غربی و بال شرقی



شرح اجرا



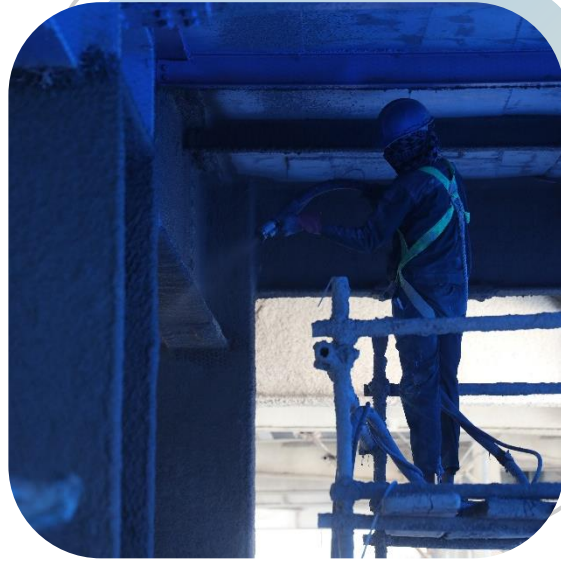
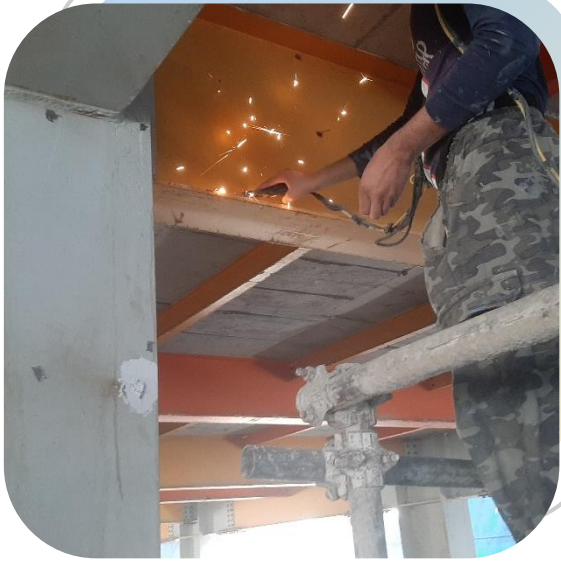
- آغاز سرامیک کاری کف واحدهای مسکونی طبقه ۲+ بال غربی
- آغاز تیغه چینی دیوارهای پیرامونی طبقه ۸+ بال غربی
- آغاز تیغه چینی دیوارهای پیرامونی طبقه ۸+، ۹+ و ۱۰+ بال شرقی
- ادامه اجرای رانرهای واحدهای مسکونی طبقه ۶+ و ۷+ بال غربی و اجرای رانر های طبقه ۶+ بال شرقی
- آغاز و اجرای گچ زیر کار طبقه ۳+ بال غربی و شرقی
- آغاز اجرای سرامیک کاری کفو دیوارهای سرویس های بهداشتی طبقه ۲+ بال شرقی و بال غربی



تاسیسات

- آغاز و اتمام لوله کشی گاز طبقات ۲+ و ۳+
- اجرای فریم داکت های تاسیساتی طبقه ۱۰+ بال شرقی و بال غربی
- اجرای رایزهای تاسیساتی طبقات ۷+الی ۹+بال غربی
- اجرای کانال های اگزاست طبقات ۴+ الی ۸+ بال شرقی و بال غربی
- اجرای لوله کشی و نصب قوطی های برق طبقه ۳+بال شرقی و بال غربی
- اجرای شیرار زنی و لوله کشی برق طبقه ۴+بال شرقی و بال غربی
- اجرای لوله کشی پوشفیت طبقه ۴+ و ۵+ بال غربی و بال شرقی
- اجرای کانالهای اگزاست طبقات ۴+ الی ۸+ بال شرقی و بال غربی

شرح اجرا



پاشش ضد حریق

- اتمام پاشش ضد حریق طبقه ۱۴+ بال شرقی و بال غربی
- آغاز زیر سازی و پاشش ضد حریق طبقه ۱۵+ بال شرقی و بال غربی

شرح اجرا



انباری ها و پارکینگ

- آغاز کفسازی و بتن ریزی کف پارکینگ طبقه ۲-
- ادامه اجرای سرامیک کاری دیوارهای خارجی طبقه ۲- و ۳-
- ادامه اجرای سفید کاری انباری های طبقه ۳- و ۴-
- ادامه اجرای موزائیک کاری کف انباری های طبقه ۵-
- ادامه سیمان کاری دیوارهای خارجی طبقات منفی

شرح اجرا



پارکینگ الحاقی

- **اتمام** زیر سازی ، نصب قالب کف تیر و آرماتور بندی سقف طبقه ۶- پارکینگ الحاقی پارت دوم
- **آغاز** نصب پنل های بنی سقف طبقه ۶- پارکینگ الحاقی
- **آغاز** آرماتور بندی و قالب بندی دیوار حائل شمالی طبقه ۵- پارکینگ الحاقی پارت اول

شرح اجرا



تخلیه بار

- ورود و تخلیه ستون ها و تیرهای اصلی و فرعی استیج پنجم در محل پروژه
- ورود و تخلیه پنل پیش ساخته (ایزی وال) جهت اجرا در طبقات مسکونی
- ورود و تخلیه سرامیک در محل پروژه
- ورود و تخلیه مصالح (سیمان، ماسه، سیمان سفید، گچ)

شرح اجرا

۱۴۰۲.۷.۳۰

تصویر نقطه ای ضلع جنوب (تصویر شماره یک)



۱۴۰۲.۸.۳۰

تصویر نقطه ای ضلع جنوب (تصویر شماره دو)



۱۴۰۲.۷.۳۰

تصویر نقطه ای ضلع شمال (تصویر شماره یک)



۱۴۰۲.۸.۳۰

تصویر نقطه ای ضلع شمال (تصویر شماره دو)



