

# بلوک D3

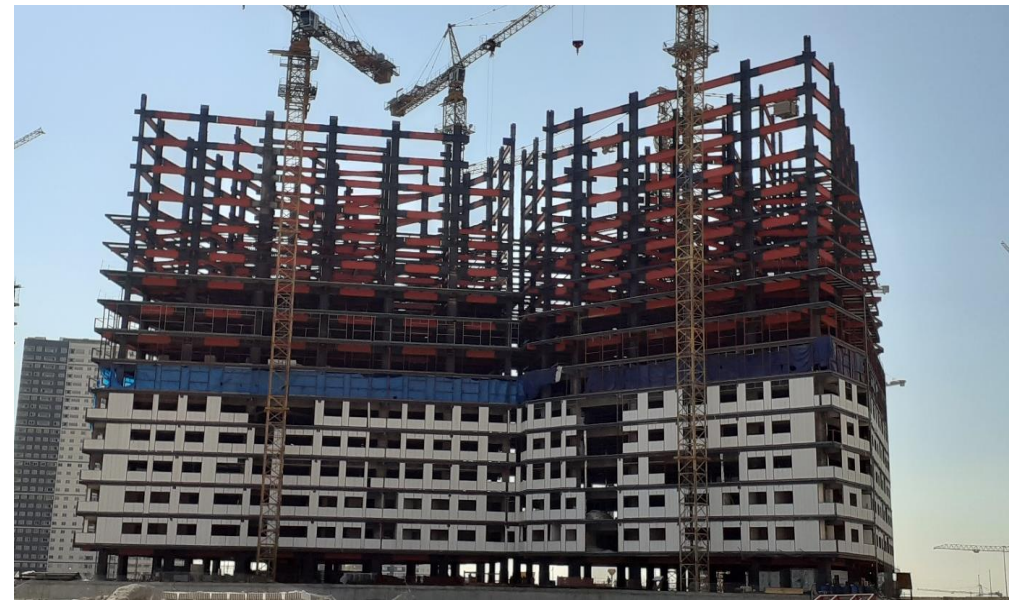
گزارش عملکرد ماهانه  
آبان ماه ۱۴۰۲

امران  
آبشار  
اسیادانا



مجتمع مسکونی  
بزرگ چیتگر

مدیریت روابط عمومی پروژه مسکونی چیتگر  
[www.omranabshar-chitgar.com](http://www.omranabshar-chitgar.com)



۱۴۰۲.۸.۳۰

## اجرای سقف

۱۴۰۲.۷.۳۰



### شرح اجرا

○ **اتمام** قالب بندی ، آرماتور بندی و بتن ریزی سقف طبقه +۱۰ بال غربی

○ **آغاز و اتمام** زیر سازی و قالب بندی سقف طبقه +۱۱ بال شرقی

○ **آغاز** زیر سازی و قالب بندی سقف طبقه +۱۱ بال غربی

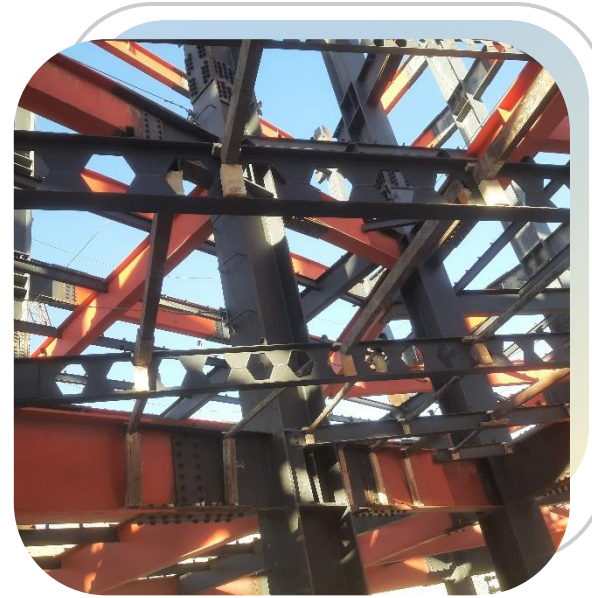
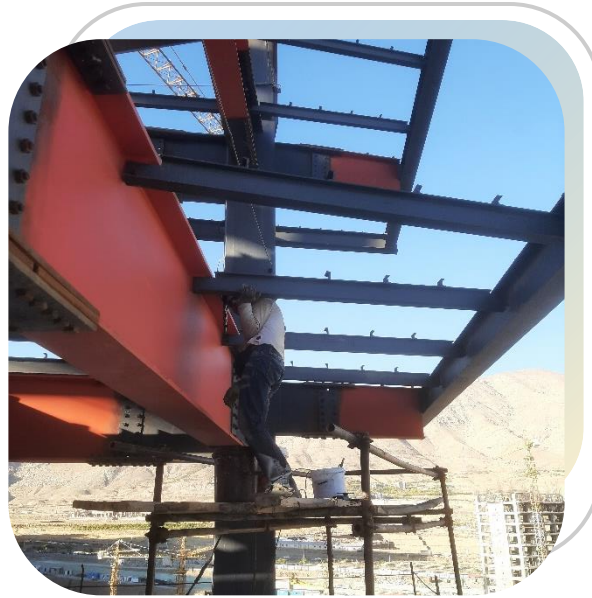


### شرح اجرا

○ **آغاز** زیر سازی و قالب بندی سقف طبقه +۱۰ بال غربی

○ **اتمام** قالب بندی ، آرماتور بندی و بتن ریزی طبقه +۱۰ بال شرقی





## نصب تیر و ستون

○ ادامه نصب تیرهای اصلی و فرعی پارت ۶ بال غربی و بال شرقی

○ پیچ ریزی تیرهای اصلی پارت ۶ بال غربی و بال شرقی

**شرح اجرا** 



۱۴۰۲.۸.۳۰

## واحدهای مسکونی

۱۴۰۲.۷.۳۰



### شرح اجرا

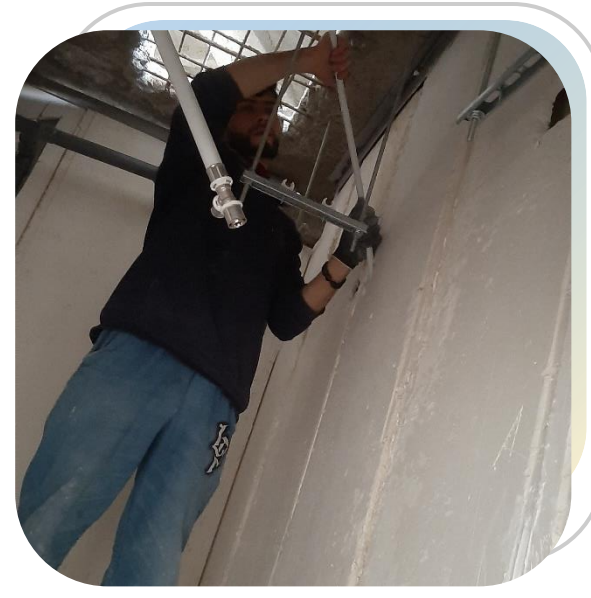
- **اتمام** تیغه چینی داخلی واحدهای مسکونی طبقه ۲+ بال غربی
- **آغاز** تیغه چینی داخلی واحدهای مسکونی طبقه ۳+
- **اتمام** تیغه چینی دیوارهای پیرامونی طبقه ۷+ بال شرقی و بال غربی
- **آغاز و اتمام** تیغه چینی دیوارهای پیرامونی طبقه ۸+ بال شرقی
- **ادامه** نصب چهار چوب های درب واحدهای مسکونی طبقه ۲+
- **آغاز** کروم گیری و گچ کاری (گچ زیر کار) طبقه ۱+
- **آغاز** کروم گیری جهت گچکاری (گچ زیر کار) واحدهای مسکونی طبقه ۲+



### شرح اجرا

- **آغاز** تیغه چینی داخلی واحدهای مسکونی طبقه ۲+ بال غربی
- **آغاز** تیغه چینی دیوارهای پیرامونی طبقه ۷+ بال شرقی و بال غربی
- **آغاز** نصب چهار چوب های درب واحدهای مسکونی طبقه ۲+ بال شرقی



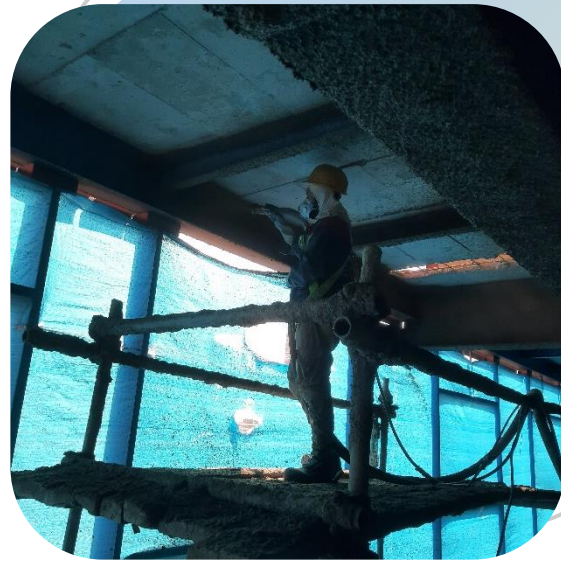
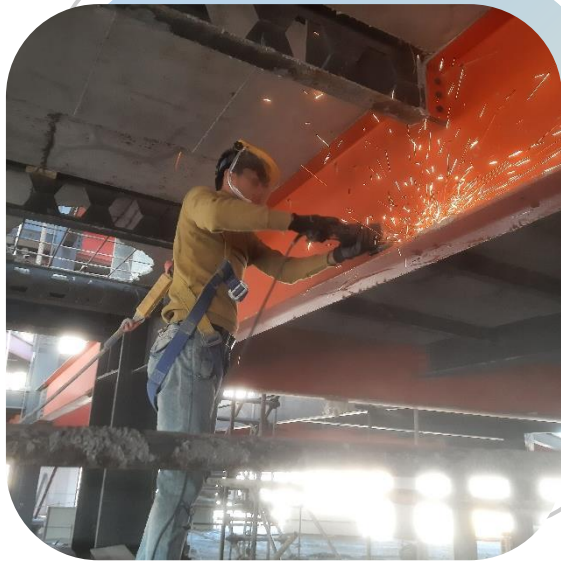


# تاسیسات

(مکانیکال و الکتریکال)

- ادامه ساخت و نصب کانال های تهویه در طبقات
- ادامه اجرای تاسیسات مکانیکال و الکتریکال طبقه +۱
- آغاز اجرای تاسیسات مکانیکال و الکتریکال طبقه +۲

شرح اجرا

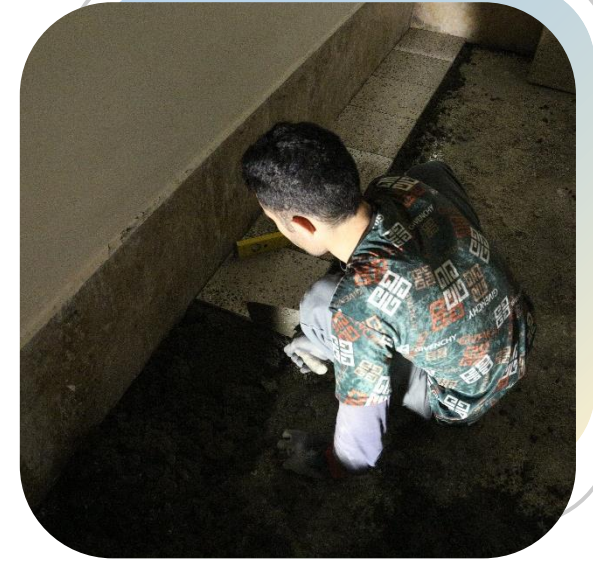


## پاشش ضد حریق

○ **اتمام** پاشش ضد حریق طبقه ۶+ شرقی

○ **اتمام** زیر سازی و پاشش ضد حریق طبقه ۷+ بال غربی **شرح اجرا**

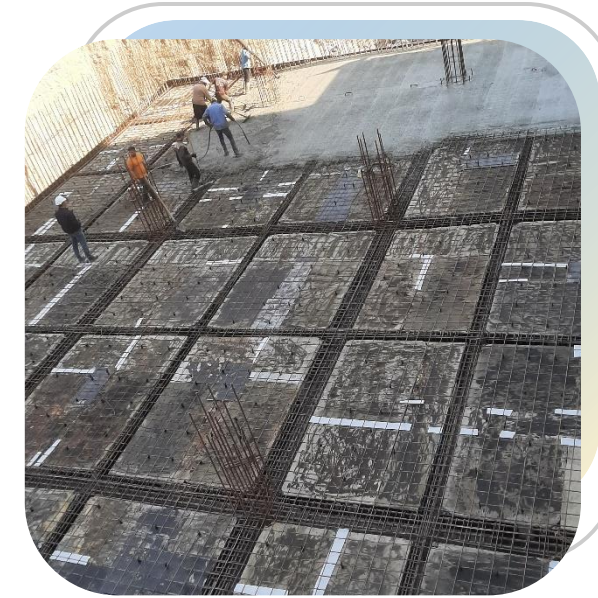
○ آغاز زیر سازی (نصب توری و پرایمر) طبقه ۷+ بال شرقی



## انباری ها و پارکینگ

### شرح اجرا

- آغاز کفسازی طبقه ۱-
- ادامه اجرای موزائیک کاری کف انباری های طبقه ۲- و ۳-
- اجرای سرامیک کاری دیوار های بیرونی انباری های طبقه ۴- و ۵-
- اجرای رابیتس و پلاستر دیوارهای رمپ ۱- به ۲-
- اجرای سقید کاری دیوارهای رمپ ۱- به ۲-
- **اتمام** اجرای قلوه ریزی و **آغاز** اجرای ماسه سیمان کف طبقه ۶-
- اجرای پلاستر طبقه ۱- و ۳- و ۵-

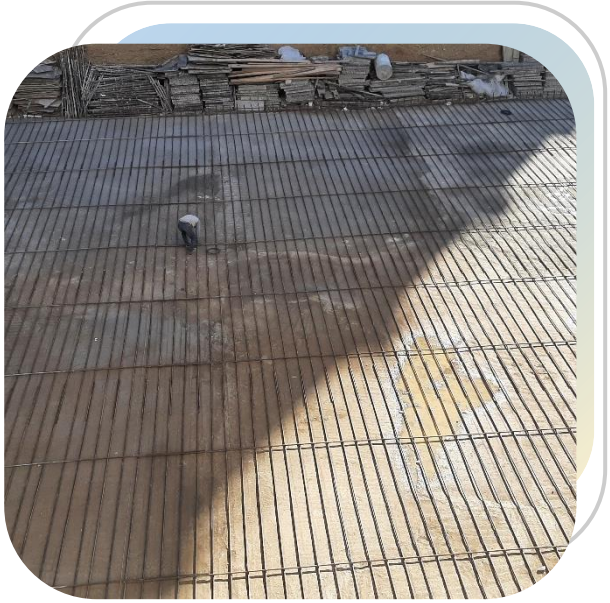


# پارکینگ الحاقی


- اجرای آرماتور بندی و قالب بندی دیوار حائل شمالی طبقه ۱- پارت دوم پارکینگ الحاقی
- قالب بندی و بتن ریزی دیوار حائل شمالی و ستون ها طبقه ۱- پارکینگ الحاقی
- سوراخ کاری و کاشت آرماتور دوخت ستون و سقف طبقه ۱- پارکینگ الحاقی
- اجرای آرماتور بندی و بتن ریزی سقف طبقه ۲- پارت سوم پارکینگ الحاقی

## شرح اجرا





## موتورخانه

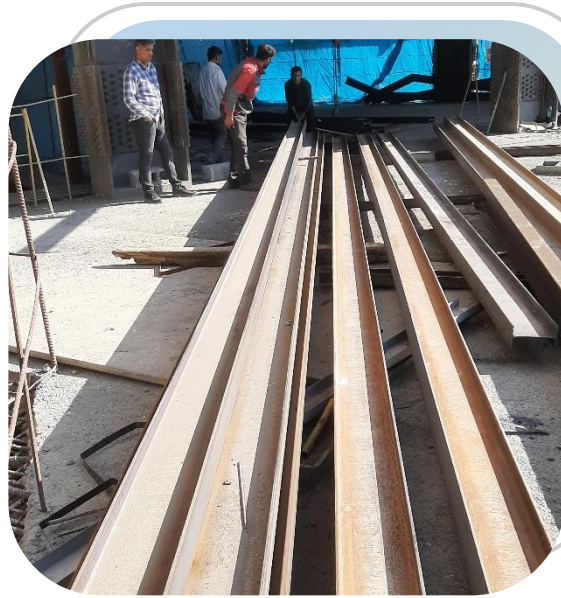
شرح اجرا  ○ آغاز آرماتور بندی فنداسیون موتورخانه (ضلع شرقی بلوک)



## راه پله ها



شرح اجرا  ○ آغاز ساخت ستونک ها و شمشیری های راه پله



# تخلیه بار

- ورود و تخلیه متریال جهت ساخت شمشیری های راه پله
- ورود و تخلیه سکشن های تاور جهت ارتفاع تاور ضلع جنوب شرقی
- ادامه ورود و تخلیه ستون های پارت هفتم در محل پروژه
- ورود و تخلیه تیرهای اصلی و فرعی پارت هفتم در محل پروژه
- ورود و تخلیه ایزی وال در محل پروژه
- ورود و تخلیه ماسه و سیمان در محل پروژه
- ورود و تخلیه موزائیک در محل پروژه
- ورود و تخلیه ورق های گالوانیزه در محل پروژه جهت ساخت کانالهای تهویه

## شرح اجرا

۱۴۰۲.۷.۳۰

## تصویر نقطه ای ضلع جنوب (تصویر شماره یک)



۱۴۰۲.۸.۳۰

## تصویر نقطه ای ضلع جنوب (تصویر شماره دو)



۱۴۰۲.۷.۳۰

تصویر نقطه ای ضلع  
شمال (تصویر شماره یک)



۱۴۰۲.۸.۳۰

## تصویر نقطه ای ضلع شمال (تصویر شماره دو)



