

# بلاک N3

گزارش عملکرد ماهانه  
آبان ماه ۱۴۰۲

عمران  
آبشار  
اسیادانا



مجتمع مسکونی  
بزرگ چیتگر

مدیریت روابط عمومی پروژه مسکونی چیتگر  
[www.omranabshar-chitgar.com](http://www.omranabshar-chitgar.com)



۱۴۰۲.۸.۳۰

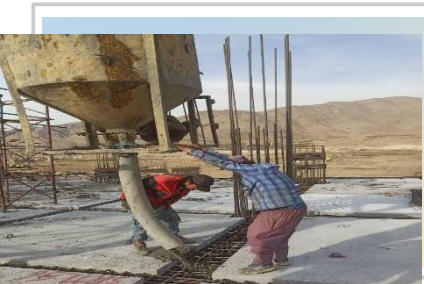
## اجرای تیر سقف

۱۴۰۲.۷.۳۰



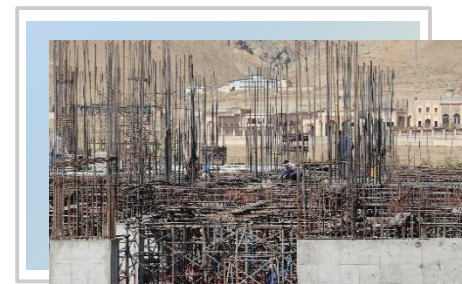
### شرح اجرا

- **اتمام** آرماتوربندی و قالب بندی تیرهای اصلی و فرعی سقف طبقه +۱۱ (کف +۱۲) ضلع غربی
- **آغاز** بتن ریزی تیرهای اصلی و فرعی سقف طبقه +۱۱ (کف +۱۲) ضلع غربی
- **اتمام** آرماتوربندی ، قالب بندی و بتن ریزی تیرهای اصلی و فرعی سقف طبقه +۱۰ (کف +۱۱) قسمت مرکزی
- **آغاز** و **اتمام** آرماتوربندی و **آغاز** قالب بندی تیرهای اصلی و فرعی سقف طبقه +۱۱ (کف +۱۲) قسمت مرکزی
- **اتمام** آرماتوربندی ، قالب بندی و بتن ریزی تیرهای اصلی و فرعی سقف طبقه +۱۰ (کف +۱۱) ضلع شرقی
- **آغاز** اجرای زیر سازی و نصب قالب کف تیرهای اصلی و فرعی سقف طبقه +۱۱ (کف +۱۲) ضلع شرقی



### شرح اجرا

- **آغاز** اجرای زیر سازی و نصب قالب کف تیرهای اصلی و فرعی سقف طبقه +۱۱ (کف +۱۲) ضلع غربی
- اجرای آرماتوربندی و قالب بندی تیرهای اصلی و فرعی سقف طبقه +۱۰ (کف +۱۱) قسمت مرکزی
- **آغاز** آرماتوربندی تیرهای اصلی و فرعی سقف طبقه +۱۰ (کف +۱۱) ضلع شرقی
- اجرای سیستم ارت و هم بندی تیرهای اصلی و فرعی سقف طبقه +۱۰ (کف +۱۱) قسمت مرکزی





۱۴۰۲.۸.۳۰

## اجرای ستون

۱۴۰۲.۷.۳۰



### شرح اجرا

- **اتمام** قالب بندی و بتن ریزی ستون های طبقه ۱۱ + ضلع غربی
- **آغاز و اتمام** آرماتوربندی، قالب بندی و بتن ریزی ستون های طبقه ۱۱ + قسمت مرکزی
- **اتمام** بتن ریزی ستون های طبقه ۱۰ + ضلع شرقی
- **آغاز** آرماتوربندی، قالب بندی و بتن ریزی ستون های طبقه ۱۱ + ضلع شرقی



### شرح اجرا

- اجرای قالب بندی ستون های طبقه ۱۱ + ضلع غربی
- اجرای بتن ریزی ستون های طبقه ۱۰ + ضلع شرقی
- اجرای سیستم ارت و هم بندی ستون های طبقه ۱۱ + ضلع غربی





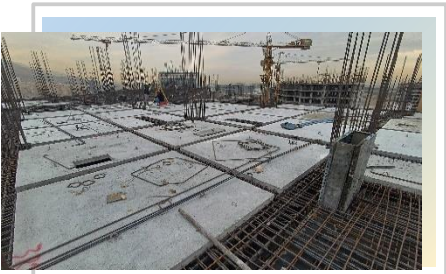
۱۴۰۲.۸.۳۰

## نصب پنل

۱۴۰۲.۷.۳۰



### شرح اجرا



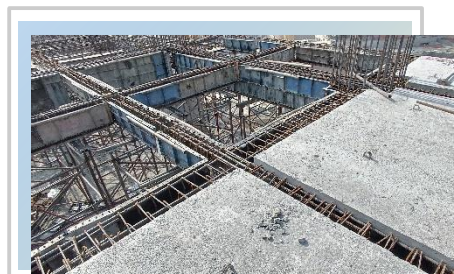
○ آغاز نصب پنل سقف طبقه ۱۱+ (کف ۱۲+)  
ضلع غربی

○ اتمام نصب پنل سقف طبقه ۱۰+ (کف ۱۱+)  
ضلع مرکزی

○ اتمام نصب پنل سقف طبقه ۱۰+ (کف ۱۱+)  
ضلع شرقی



### شرح اجرا




○ اجرای نصب پنل سقف طبقه ۱۰+ (کف ۱۱+)  
ضلع مرکزی

○ آغاز اجرای نصب پنل سقف طبقه ۱۰+ (کف ۱۱+)  
ضلع شرقی



# دیوار برشی

- **اتمام** آرماتوربندی ، قالب بندی و بتن ریزی دیوار برشی طبقه ۱۰+ ضلع شرقی
- **اتمام** آرماتوربندی ، قالب بندی و بتن ریزی دیوار برشی طبقه ۱۱+ ضلع غربی

**شرح اجرا** 



# راه پله

○ **اتمام** آرماتوربندی ، قالب بندی و بتن ریزی راه پله طبقه ۱۰+ به ۱۱+ شماره یک

○ **شرح اجرا** **اتمام** آرماتوربندی ، قالب بندی و بتن ریزی راه پله طبقه ۱۰+ به ۱۱+ شماره سه

○ **اتمام** آرماتوربندی و قالب بندی راه پله طبقه ۱۰+ به ۱۱+ شماره چهار



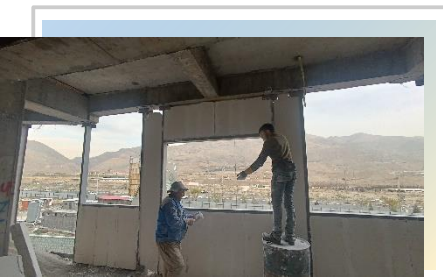
۱۴۰۲.۸.۳۰

## واحد های مسکونی

۱۴۰۲.۷.۳۰



### شرح اجرا



○ **اتمام** نصب پنل پیش ساخته (ایزی وال) در قسمت پیرامونی واحدهای مسکونی طبقات ۲+ و ۳+

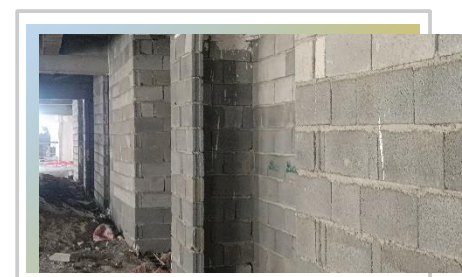
○ **آغاز** نصب پنل پیش ساخته (ایزی وال) در قسمت پیرامونی واحدهای مسکونی طبقات ۴+ و ۵+

○ **آغاز** تیغه چینی دیوارهای داخلی واحد های مسکونی طبقات ۳+ و ۴+

○ **آغاز** یک رگه چینی دیوارهای داخلی واحدهای مسکونی طبقه ۵+

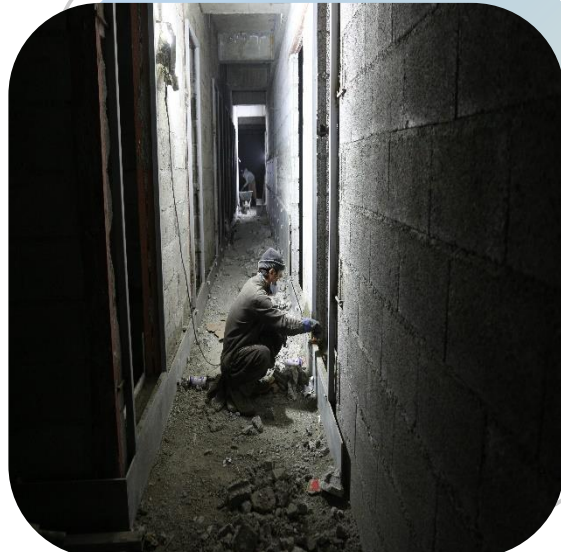
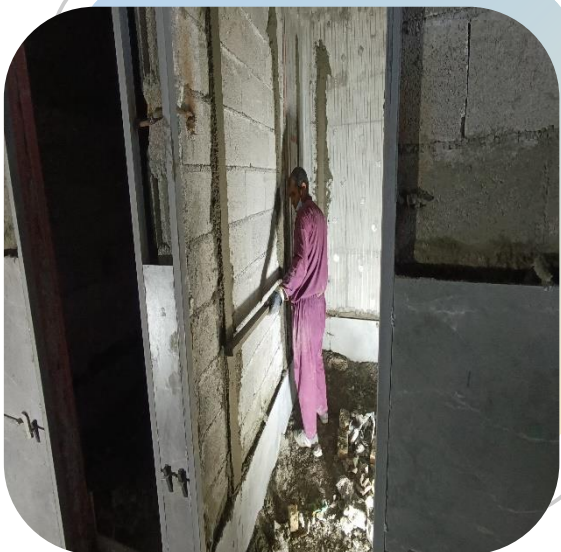


### شرح اجرا



○ اجرای نصب پنل پیش ساخته (ایزی وال) در قسمت پیرامونی واحدهای مسکونی طبقات ۲+ و ۳+

○ اجرای تیغه چینی دیوارهای داخلی واحد های مسکونی طبقه ۲+ ضلع شرقی



## انباری ها و پارکینگ

○ اجرای سیستم ارت و هم بندی کف طبقه ۳- و آماده سازی جهت بتن ریزی کف پارکینگ

○ آغاز موزائیک کاری کف انباری های طبقه ۳-

○ آغاز سفید کاری دیوارهای بیرونی پارکینگ طبقه ۳-

○ ادامه تیغه چینی دیوار انباری های طبقه ۱-

○ آغاز نصب چهارچوب انباری های طبقه ۲-


○ ادامه سرامیک کاری دیوارهای بیرونی انباری های طبقه ۲-

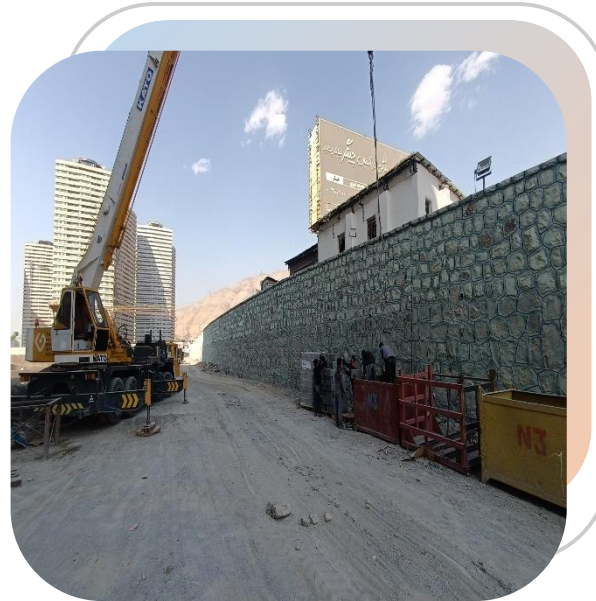
### شرح اجرا





# موتور خانه

شرح اجرا  ○ آغاز آرماتوربندی کف موتورخانه ضلع شمال غربی



## تخلیه بار

○ ورود و تخلیه بار پنل پیش ساخته (ایزی وال) جهت نصب در قسمت پیرامونی واحد های مسکونی

○ ورود و تخلیه بار بلوک سیمانی (لیکا) جهت نصب در قسمت داخلی واحد های مسکونی

✎ شرح اجرا

۱۴۰۲.۷.۳۰

تصویر نقطه ای ضلع  
جنوب (تصویر شماره یک)



۱۴۰۲.۸.۳۰

## تصویر نقطه ای ضلع جنوب (تصویر شماره دو)



۱۴۰۲.۷.۳۰

تصویر نقطه ای ضلع  
شمال (تصویر شماره یک)



۱۴۰۲.۸.۳۰

## تصویر نقطه ای ضلع شمال (تصویر شماره دو)



