

بلوک N4

گزارش عملکرد ماهانه
آبان ماه ۱۴۰۲

عمران
آبشار
اسیادانا



مجتمع مسکونی
بزرگ چیتگر

مدیریت روابط عمومی پروژه مسکونی چیتگر
www.omranabshar-chitgar.com



۱۴۰۲.۸.۳۰

اجرای تیر سقف

۱۴۰۲.۷.۳۰



○ **اتمام** آرماتوربندی ، قالب بندی و بتن ریزی تیرهای اصلی و فرعی سقف طبقه ۱۲+ (کف ۱۳+) ضلع غربی

○ **اتمام** آرماتوربندی و قالب بندی و بتن ریزی تیرهای اصلی و فرعی سقف طبقه ۱۱+ (کف ۱۲+) قسمت مرکزی

○ **آغاز** آرماتوربندی و قالب بندی تیرهای اصلی و فرعی سقف طبقه ۱۲+ (کف ۱۳+) قسمت مرکزی

○ **اتمام** آرماتوربندی و قالب بندی تیرهای اصلی و فرعی سقف طبقه ۱۱+ (کف ۱۲+) ضلع شرقی

○ **آغاز** بتن ریزی تیرهای اصلی و فرعی سقف طبقه ۱۱+ (کف ۱۲+) ضلع شرقی

شرح اجرا



شرح اجرا

○ **آغاز** آرماتوربندی تیرهای اصلی و فرعی سقف طبقه ۱۲+ (کف ۱۳+) ضلع غربی

○ اجرای آرماتوربندی و قالب بندی تیرهای اصلی و فرعی سقف طبقه ۱۱+ (کف ۱۲+) قسمت مرکزی و شرقی





۱۴۰۲.۸.۳۰

اجرای ستون

۱۴۰۲.۷.۳۰



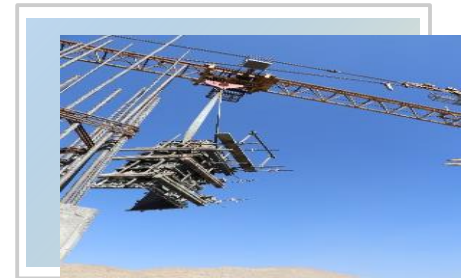
شرح اجرا

- **اتمام** آرماتوربندی ، قالب بندی و بتن ریزی ستون های طبقه ۱۲+ ضلع غربی
- **آغاز** آرماتوربندی و قالب بندی ستون های طبقه ۱۳+ ضلع غربی
- **آغاز و اتمام** آرماتوربندی و قالب بندی و آغاز بتن ریزی ستون های طبقه ۱۲+ قسمت مرکزی
- **اتمام** آرماتوربندی و **آغاز** قالب بندی و بتن ریزی ستون های طبقه ۱۲+ ضلع شرقی



شرح اجرا

- اجرای آرماتوربندی ، قالب بندی و بتن ریزی ستون های طبقه ۱۲+ ضلع غربی
- **اتمام** بتن ریزی ستون های طبقه ۱۱+ قسمت مرکزی
- اجرای سیستم ارت و هم بندی ستون های طبقه ۱۲+ ضلع غربی





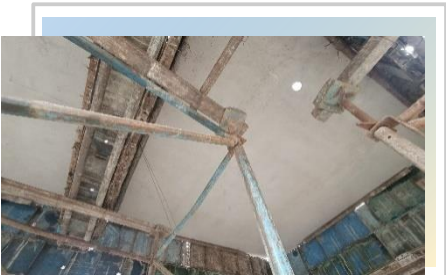
۱۴۰۲.۸.۳۰

نصب پنل

۱۴۰۲.۷.۳۰



شرح اجرا



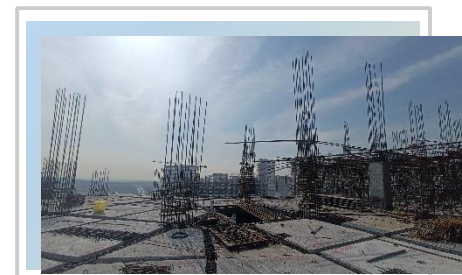
○ آغاز و اتمام نصب پنل سقف طبقه ۱۲+ (کف ۱۳+)
ضلع غربی

○ اتمام نصب پنل سقف طبقه ۱۱+ (کف ۱۲+)
قسمت مرکزی

○ آغاز نصب پنل سقف طبقه ۱۲+ (کف ۱۳+)
قسمت مرکزی



شرح اجرا



○ آغاز نصب پنل سقف طبقه ۱۱+ (کف ۱۲+)
ضلع شرقی



دیوار برشی

شرح اجرا ○ اتمام آرماتوربندی و آغاز قالب بندی دیوار برشی طبقه ۱۲ + ضلع شرقی



راه پله

○ **اتمام** آرماتوربندی ، قالب بندی و بتن ریزی راه پله طبقه ۱۱+ به ۱۲+ شماره سه

○ **شرح اجرا** آرماتوربندی ، قالب بندی و بتن ریزی راه پله طبقه ۱۱+ به ۱۲+ شماره دو

○ **اتمام** آرماتوربندی ، قالب بندی و بتن ریزی راه پله طبقه ۱۲+ به ۱۳+ شماره چهار



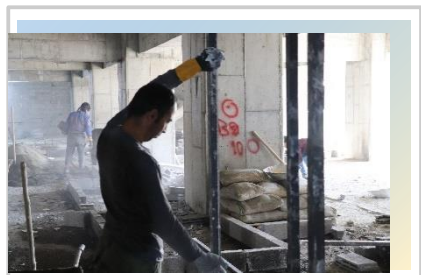
۱۴۰۲.۸.۳۰

واحد های مسکونی

۱۴۰۲.۷.۳۰



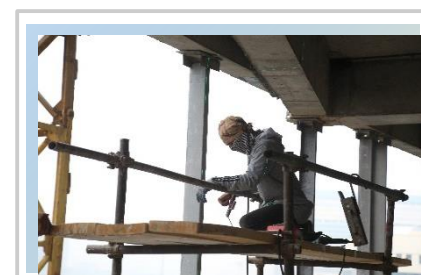
شرح اجرا



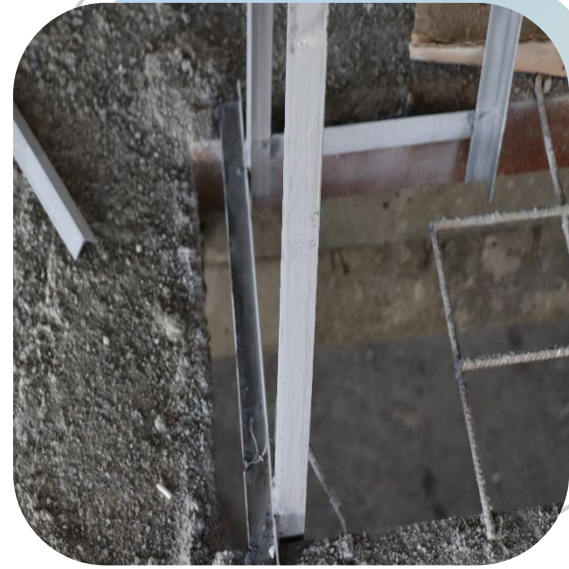
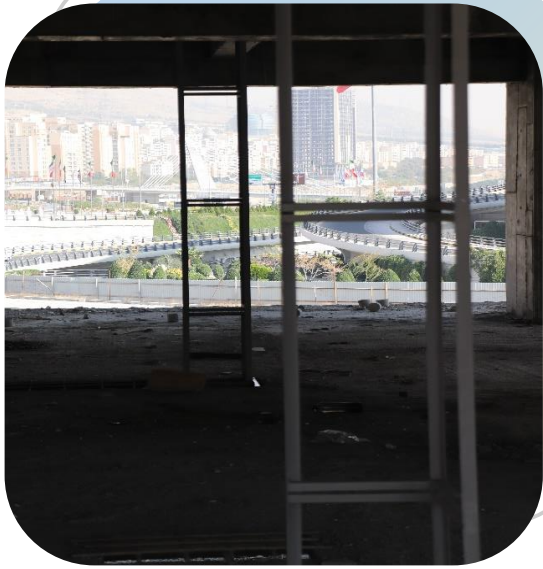
- آغاز اجرای نصب پنل پیش ساخته (ایزی وال) قسمت پیرامونی واحد های مسکونی طبقات +۴ و +۵
- اتمام نصب پنل پیش ساخته (ایزی وال) قسمت پیرامونی واحد های مسکونی طبقه +۳
- آغاز نصب وال پست قسمت پیرامونی واحدهای مسکونی طبقه +۶
- آغاز تیغه چینی دیوارهای داخلی واحدهای مسکونی طبقات +۳ و +۴



شرح اجرا

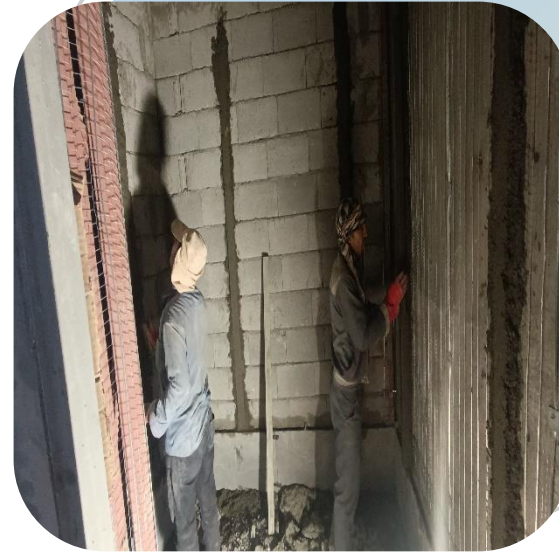
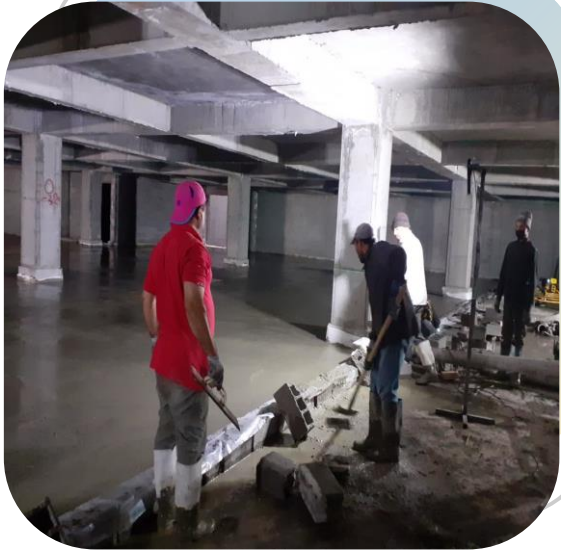


- اجرای نصب پنل پیش ساخته (ایزی وال) قسمت پیرامونی واحد های مسکونی ضلع جنوب طبقه +۳
- اجرای تیغه چینی دیوارهای داخلی واحدهای مسکونی طبقه +۲ ضلع غربی



تاسیسات

شرح اجرا ○ آغاز شاسی کشی رایزر تاسیسات جهت نصب لوله های فاضلاب طبقه +۲



انباری ها و پارکینگ

- آغاز موزائیک کاری کف انباری های طبقه ۲-
- ادامه سرامیک کاری دیوارهای بیرونی انباری های طبقه ۳-
- ادامه سرامیک کاری دیوارهای بیرونی انباری های طبقه ۲-
- آغاز عملیات بتن ریزی کف پارکینگ طبقه ۳- پارت اول الی چهارم
- ادامه پلاستر دیوارهای داخلی انباری های طبقه ۴-
- اتمام اجرای قرنیز داخلی و خارجی انباری های طبقه ۲-
- اتمام پلاستر دیوارهای داخلی انباری های طبقه ۲- ضلع غربی
- ادامه تیغه چینی دیوارهای انباری های طبقه ۵- ضلع شرقی

شرح اجرا



تخلیه بار

- ورود و تخلیه بار پنل پیش ساخته (ایزی وال) جهت نصب در قسمت پیرامونی واحد های مسکونی
- ورود و تخلیه بار بلوک سیمانی (لیکا) جهت نصب در قسمت داخلی واحد های مسکونی
- ورود و تخلیه بار موزائیک جهت نصب در کف انباری های طبقات منفی
- ورود و تخلیه بار مصالح (سیمان ، ماسه ، پودرسنگ ، گچ)

شرح اجرا

۱۴۰۲.۷.۳۰

تصویر نقطه ای ضلع
جنوب (تصویر شماره یک)



۱۴۰۲.۸.۳۰

تصویر نقطه ای ضلع جنوب (تصویر شماره دو)



۱۴۰۲.۷.۳۰

تصویر نقطه ای ضلع شمال (تصویر شماره یک)



۱۴۰۲.۸.۳۰

تصویر نقطه ای ضلع شمال (تصویر شماره دو)



