

بلوک N6

گزارش عملکرد ماهانه
آبان ماه ۱۴۰۲

عمران
آبشار
اسیادانا



مجتمع مسکونی
بزرگ چیتگر

مدیریت روابط عمومی پروژه مسکونی چیتگر
www.omranabshar-chitgar.com



۱۴۰۲.۸.۳۰

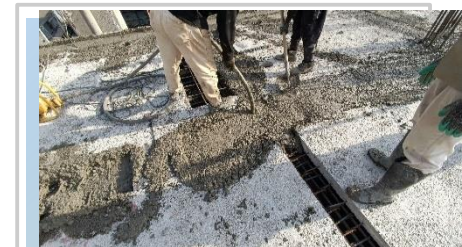
اجرای تیر سقف

۱۴۰۲.۷.۳۰



شرح اجرا

- **آغاز و اتمام** بتن ریزی تیرهای اصلی و فرعی سقف طبقه ۱۶ + (کف ۱۷) ضلع شرقی
- **آغاز** آرماتوربندی ، قالب بندی و **آغاز** بتن ریزی تیرهای اصلی و فرعی سقف طبقه ۱۷ + (کف ۱۸) ضلع شرقی
- **اتمام** قالب بندی و بتن ریزی تیرهای اصلی و فرعی سقف طبقه ۱۶ + (کف ۱۷) قسمت مرکزی
- **آغاز** اجرای آرماتوربندی تیرهای اصلی و فرعی سقف طبقه ۱۷ + (کف ۱۸) قسمت مرکزی
- **اتمام** قالب بندی و بتن ریزی تیرهای اصلی و فرعی سقف طبقه ۱۵ + (کف ۱۶) ضلع غربی
- **آغاز** قالب بندی تیرهای اصلی و فرعی سقف طبقه ۱۶ + (کف ۱۷) ضلع غربی



شرح اجرا

- **اتمام** قالب بندی تیرهای اصلی و فرعی سقف طبقه ۱۶ + (کف ۱۷) ضلع شرقی
- اجرای آرماتوربندی و قالب بندی تیرهای اصلی و فرعی سقف طبقه ۱۶ + (کف ۱۷) قسمت مرکزی
- اجرای قالب بندی تیرهای اصلی و فرعی سقف طبقه ۱۵ + (کف ۱۶) ضلع غربی





۱۴۰۲.۸.۳۰

اجرای ستون

۱۴۰۲.۷.۳۰



شرح اجرا

- **اتمام** آرماتوربندی ، قالب بندی و بتن ریزی ستون های طبقه ۱۷+ ضلع شرقی
- **آغاز و اتمام** آرماتوربندی و قالب بندی و **آغاز** بتن ریزی ستون های طبقه ۱۷+ قسمت مرکزی
- **آغاز و اتمام** آرماتوربندی ، قالب بندی و بتن ریزی ستون های طبقه ۱۶+ ضلع غربی



شرح اجرا

- اجرای آرماتوربندی ستون های طبقه ۱۷+ ضلع شرقی





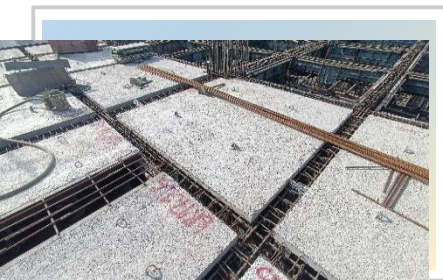
۱۴۰۲.۸.۳۰

نصب پنل

۱۴۰۲.۷.۳۰



شرح اجرا



○ آغاز نصب پنل سقف طبقه ۱۷ + (کف ۱۸) ضلع شرقی

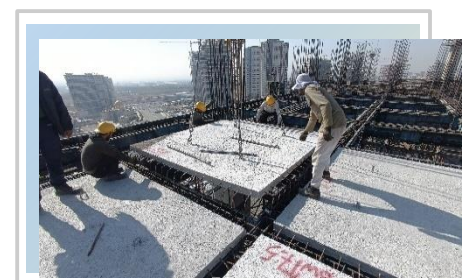
○ اتمام نصب پنل سقف طبقه ۱۶ + (کف ۱۷) قسمت مرکزی

○ اتمام نصب پنل سقف طبقه ۱۵ + (کف ۱۶) ضلع غربی

○ آغاز نصب پنل سقف طبقه ۱۶ + (کف ۱۷) ضلع غربی



شرح اجرا

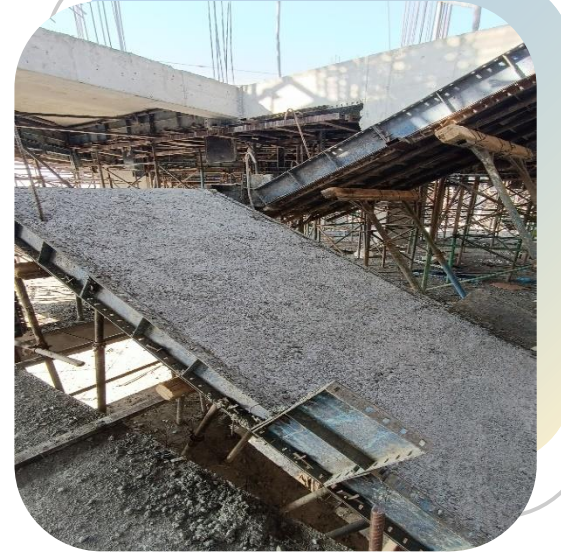
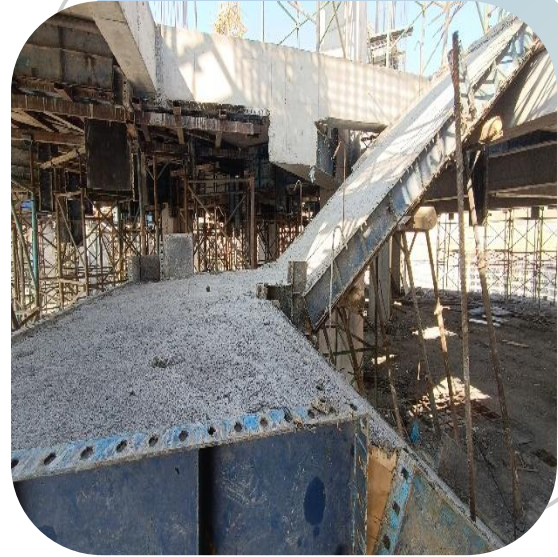


○ آغاز نصب پنل سقف طبقه ۱۶ + (کف ۱۷) قسمت مرکزی



دیوار برشی

شرح اجرا  **تمام** آرماتوربندی ، قالب بندی و بتن ریزی دیوار برشی طبقه ۱۶+ ضلع غربی



راه پله

- **اتمام** آرماتوربندی ، قالب بندی و بتن ریزی راه پله طبقه ۱۶+ به ۱۷+ شماره ۱
- **اتمام** آرماتوربندی ، قالب بندی و بتن ریزی راه پله طبقه ۱۷+ به ۱۸+ شماره ۱
- **اتمام** آرماتوربندی ، قالب بندی و بتن ریزی راه پله طبقه ۱۶+ به ۱۷+ شماره ۲ و ۳
- **آغاز** آرماتوربندی و قالب بندی راه پله طبقه ۱۵+ به ۱۶+ شماره ۴

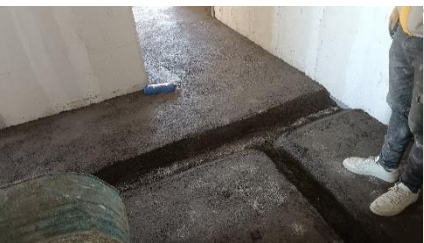
شرح اجرا



۱۴۰۲.۸.۳۰

واحد های مسکونی

۱۴۰۲.۷.۳۰



○ **اتمام** نصب پنل پیش ساخته (ایزی وال) قسمت پیرامونی واحد های مسکونی طبقه +۵

○ **آغاز** نصب پنل پیش ساخته (ایزی وال) قسمت پیرامونی واحد های مسکونی طبقه +۶

○ **آغاز** اجرای تیغه چینی دیوارهای داخلی واحدهای مسکونی طبقه +۶ و +۷

○ **آغاز** اجرای یک رگه چینی دیوارهای داخلی واحدهای مسکونی طبقه +۸

○ **آغاز** نصب چهارچوب فرانسوی درب واحدهای مسکونی طبقه +۳

○ **آغاز** عملیات کف سازی واحدهای مسکونی طبقه +۲

شرح اجرا



شرح اجرا



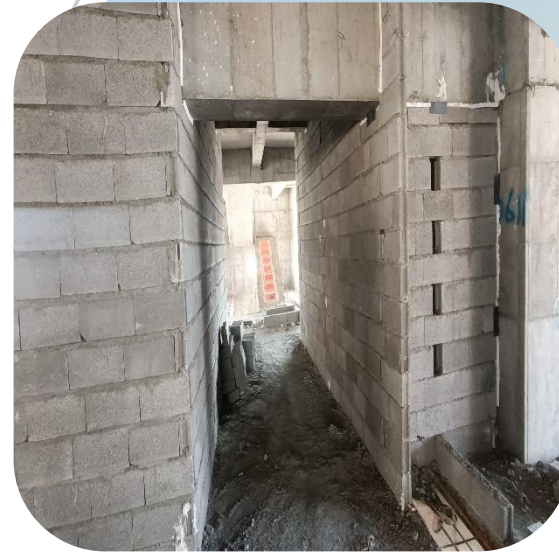
○ **اجرای نصب پنل پیش ساخته (ایزی وال) قسمت پیرامونی واحد های مسکونی ضلع شمالی طبقه +۵**



تاسیسات

- **اتمام** نصب قوطی کلید و پریز و لوله برق در واحد های مسکونی طبقه ۲+.
- **آغاز** شیار زنی دیوار واحد های مسکونی جهت نصب قوطی کلید پریز طبقه ۳+.
- ادامه اجرای نصب لوله آب واحد های مسکونی در طبقه ۲+.
- **آغاز** نصب لوله های فاضلاب واحد های مسکونی طبقه ۲+.
- **آغاز** نصب لوله دیواری برق راه پله های طبقات پارکینگ.

شرح اجرا



انباری ها و پارکینگ

- ادامه سفید کاری دیوارهای داخلی انباری های طبقه ۴-
- ادامه سیمان کاری دیوار های بیرونی انباری های طبقه ۴-
- **اتمام** بتن ریزی کف پارکینگ طبقه ۳-
- **آغاز** سرامیک کاری دیوارهای بیرونی انباری های طبقه ۱-
- **آغاز** بتن ریزی کف پارکینگ طبقه ۴-
- ادامه ساخت و نصب وال پست دیوار های انباری های طبقه ۱-
- ادامه تیغه چینی دیوار انباری های پارکینگ طبقه ۱-
- ادامه سیمان کاری دیوارهای بیرونی انباری های طبقه ۵-
- ادامه موزائیک کاری کف انباری های طبقه ۲-

شرح اجرا



تخلیه بار

○ ورود و تخلیه بار پنل پیش ساخته (ایزی وال) جهت نصب در قسمت پیرامونی واحدهای مسکونی

○ ورود و تخلیه بار یلوک سیمانی (لیکا) جهت نصب در قسمت داخلی واحدهای مسکونی **شرح اجرا** ✎

○ ورود و تخلیه بار مصالح (سیمان ، ماسه ، پودرسنگ ، گچ)

۱۴۰۲.۷.۳۰

تصویر نقطه ای ضلع
جنوب (تصویر شماره یک)



۱۴۰۲.۸.۳۰

تصویر نقطه ای ضلع جنوب (تصویر شماره دو)



۱۴۰۲.۷.۳۰

تصویر نقطه ای ضلع شمال (تصویر شماره یک)



۱۴۰۲.۸.۳۰

تصویر نقطه ای ضلع شمال (تصویر شماره دو)



