

# بلوک D1

گزارش عملکرد ماهانه  
آذر ماه ۱۴۰۲

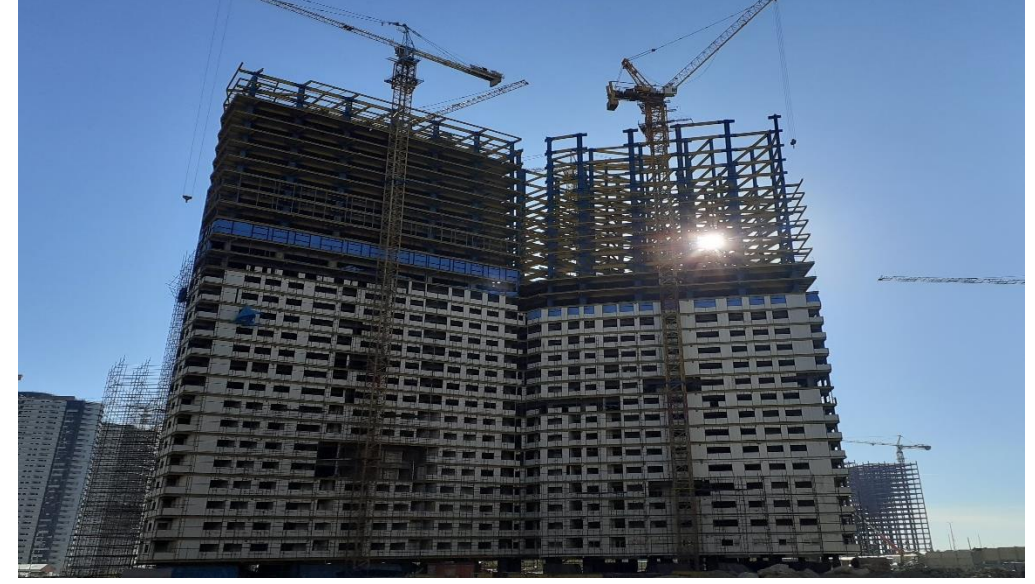
امران  
آبشار  
اسیادانا



مجتمع مسکونی  
بزرگ چیتگر

مدیریت روابط عمومی پروژه مسکونی چیتگر  
[www.omranabshar-chitgar.com](http://www.omranabshar-chitgar.com)





۱۴۰۲.۹.۳۰

## اجرای سقف

۱۴۰۲.۸.۳۰



○ **آغاز و اتمام** قالب بندی، آرماتور بندی و بتن ریزی سقف طبقه **+۲۸** بال شرقی

○ آغاز قالب بندی و آرماتور بندی سقف طبقه **+۲۹** بال شرقی

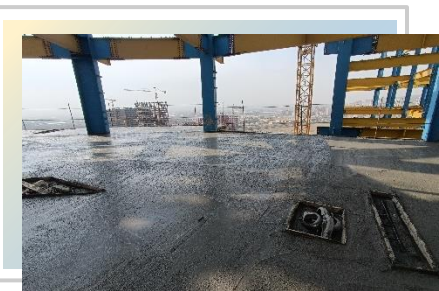
**شرح اجرا** 



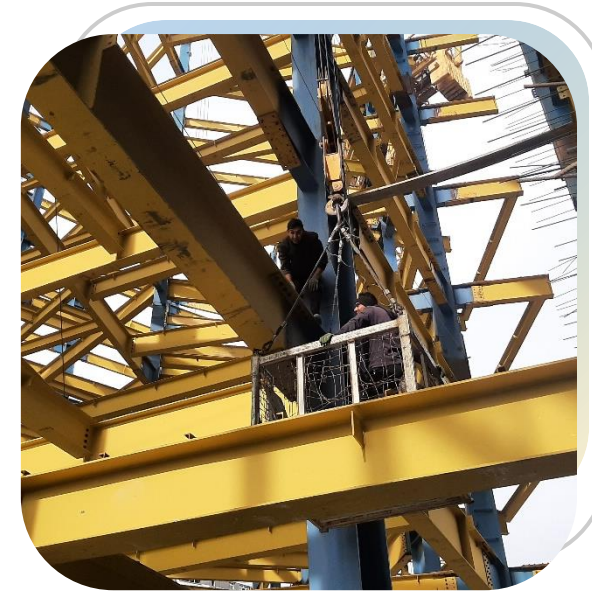
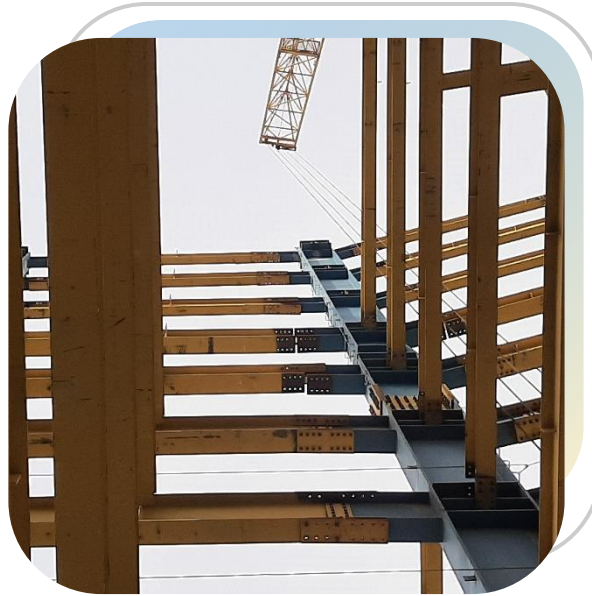
○ **اتمام** قالب بندی، آرماتور بندی و بتن ریزی سقف طبقه **+۲۷** بال شرقی

○ تکمیل کاری اتصالات و پیچ ریزی سقف طبقه **+۲۸** بال شرقی

**شرح اجرا** 







## نصب تیر و ستون

○ اجرای پیچ ریزی و تکمیل کاری سقف طبقه +۲۸ و +۲۹  
بال شرقی

○ ادامه نصب تیرهای اصلی و فرعی استیج پنجم بال غربی

○ ادامه نصب تیرهای فرعی استیج پنجم بال شرقی  
○ (سقف طبقه +۲۹)

شرح اجرا





۱۴۰۲.۹.۳۰

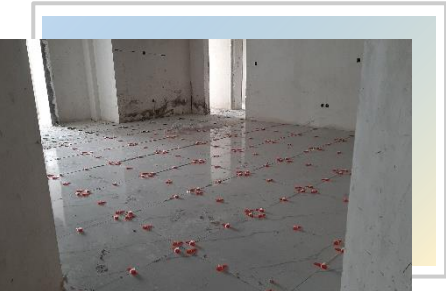
## واحد های مسکونی

۱۴۰۲.۸.۳۰



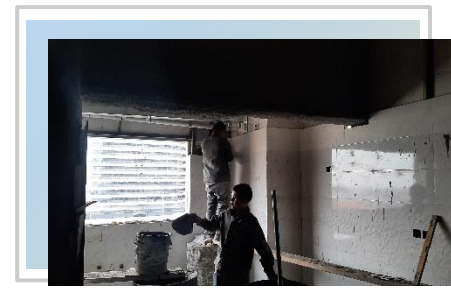
### شرح اجرا

- ادامه نصب داربست جهت اجرای نمای بلوک
- **آغاز** زیر سازی جهت اجرای نما
- ادامه کفسازی واحدهای مسکونی طبقه ۵+ بال شرقی و بال غربی
- **آغاز** کفسازی واحدهای مسکونی طبقه ۶+ بال شرقی و بال غربی
- ادامه سرامیک کاری کف واحدهای مسکونی طبقه ۲+، ۳+ و ۴+ بال شرقی و غربی
- ادامه سرامیک کاری سرویس های بهداشتی و آشپزخانه های واحدهای مسکونی طبقات ۲+، ۳+ و ۴+ بال شرقی و بال غربی
- **آغاز** سرامیک کاری آشپزخانه و سرویس های بهداشتی طبقه ۵+ بال شرقی و بال غربی
- **اتمام** شیب بندی آشپزخانه و تراس های طبقه ۲+ و ۳+ و ۴+ بال غربی و شرقی
- **آغاز** شیب بندی آشپزخانه، سرویس ها و تراس های طبقات ۵+ و ۶+ بال شرقی و بال غربی
- **آغاز** نصب فریم تراس های طبقه ۶+ بال شرقی و بال غربی
- ادامه تیغه چینی داخلی واحدهای مسکونی طبقه ۹+، ۱۰+ و ۱۱+ بال شرقی و غربی
- **آغاز** تیغه چینی داخلی طبقه ۱۲+ بال شرقی و بال غربی
- **اتمام** تیغه چینی دیوارهای پیرامونی طبقه ۱۶+ بال شرقی
- ادامه نصب رانرهای طبقه ۱۰+ و ۱۱+ بال غربی و بال شرقی
- **آغاز** نصب رانر های طبقه ۱۲+ بال شرقی و بال غربی
- **اتمام** نصب چار چوب های درب واحدهای مسکونی طبقه ۷+ بال شرقی و غربی
- **آغاز** نصب چهار چوب های درب واحد های مسکونی طبقه ۸+ بال شرقی و بال غربی
- ادامه ساخت چارچوب ها(فرانسوی)درب واحد های مسکونی



### شرح اجرا

- **آغاز** نصب داربست جهت اجرای نمای بلوک
- **آغاز** کفسازی واحدهای مسکونی طبقه ۵+ بال شرقی و بال غربی
- **ادامه** سرامیک کاری کف واحدهای مسکونی طبقه ۲+ و ۳+ بال شرقی و غربی
- **آغاز** سرامیک کاری کف واحدهای مسکونی طبقه ۴+ بال شرقی و بال غربی
- **آغاز** سرامیک کاری سرویس های بهداشتی و آشپزخانه های واحدهای مسکونی طبقات ۲+، ۳+ و ۴+ بال شرقی و بال غربی
- **ادامه** شیب بندی آشپزخانه و تراس های طبقه ۲+ و ۳+ و ۴+ بال غربی و شرقی
- **آغاز** تیغه چینی داخلی واحدهای مسکونی طبقه ۹+، ۱۰+ و ۱۱+ بال شرقی و غربی
- **آغاز** تیغه چینی دیوارهای پیرامونی طبقه ۱۶+ بال شرقی
- **آغاز** و **اتمام** تیغه چینی دیوار های پیرامونی طبقه ۱۵+ بال غربی
- **اتمام** نصب وال پست پیرامونی طبقه ۲۰+ بال شرقی و طبقه ۱۵+ بال غربی
- **اتمام** نصب رانرهای طبقه ۸+ و ۹+ بال شرقی و بال غربی
- **آغاز** نصب رانرهای طبقه ۱۰+ و ۱۱+ بال غربی و بال شرقی
- ادامه نصب چار چوب های درب واحدهای مسکونی طبقه ۷+ بال شرقی و غربی
- **اتمام** نصب چار چوب های درب واحدهای مسکونی طبقه ۶+ بال غربی
- ادامه ساخت چارچوب ها(فرانسوی)درب واحد های مسکونی



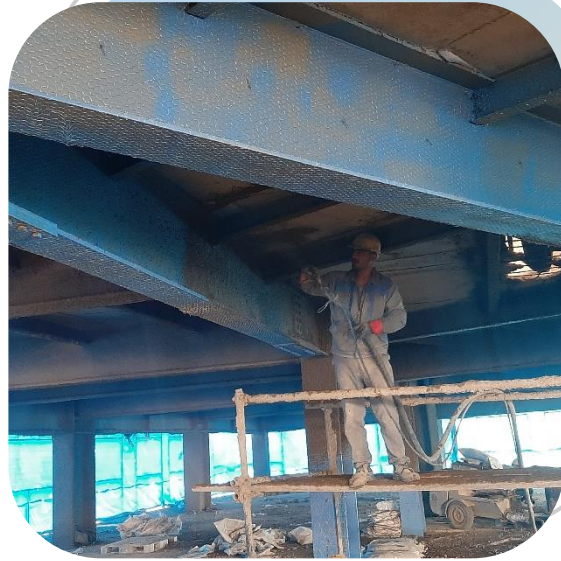




# تاسیسات

- ادامه اجرای تاسیسات مکانیکال و الکتریکال طبقات +۱ الی +۸
- ادامه اجرای تاسیسات مکانیکال طبقات -۱ الی -۶
- ادامه ساخت و نصب کانالهای تهویه در طبقات

## شرح اجرا



## پاشش ضد حریق

○ آغاز و اتمام زیر سازی و پاشش ضد حریق طبقه ۱۸+ بال شرقی

○ آغاز زیر سازی و پاشش ضد حریق طبقه ۱۹+ بال شرقی

○ آغاز زیر سازی و نصب توری و پرایمر طبقه ۲۰+ بال شرقی

شرح اجرا

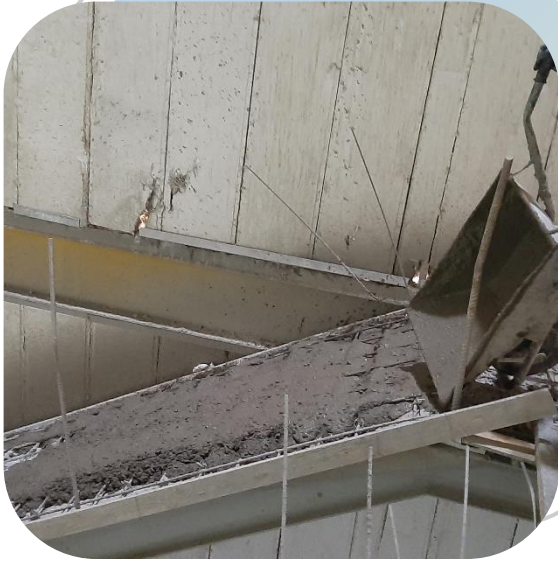




## انباری ها و پارکینگ

- ادامه اجرای پلاستر و سفید کاری طبقه ۵- و ۶-
- اجرای سرامیک کاری دیوارهای خارجی طبقه ۶-
- آغاز موزائیک کاری انباری های طبقه ۶-

### شرح اجرا



# راه پله



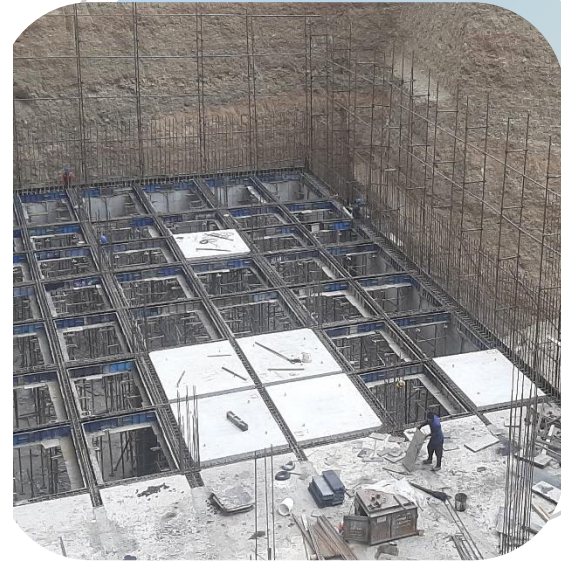
○ ادامه ساخت و نصب شمشیری های راه پله طبقات مثبت

○ اجرای قالب بندی و آرماتور بندی راه پله های بال شرقی و بال غربی

○ ادامه بتن ریزی راه پله های بال شرقی و بال غربی

**شرح اجرا** 





# پارکینگ الحاقی

- کاشت میلگرد جهت اتصال ستون و تیر سازه الحاقی به سازه اصلی
- اجرای قالب بندی و بتن ریزی دیوار حائل طبقه ۵- سازه الحاقی پارت اول
- اجرای نصب پنل های بتنی سقف طبقه ۶- پارکینگ الحاقی پارت سوم
- اجرای بتن ریزی تیرهای سقف طبقه ۶- پارکینگ الحاقی پارت سوم

## شرح اجرا





## موتورخانه



شرح اجرا  ○ اجرای بتن مکر کف موتورخانه





## تخلیه بار

- ورود و تخلیه لوله های داربست جهت نصب نمای بلوک
- ورود و تخلیه پنل های بتنی پیش ساخته جهت نصب در سقف طبقه ۶- پارکینگ الحاقی
- ورود و تخلیه پنل پیش ساخته (ایزی وال) جهت اجرا در طبقات مسکونی
- **ورود و تخلیه سکشن های آلیماک جهت نصب و راه اندازی در بال غربی**
- ورود و تخلیه مصالح (سیمان، ماسه، سیمان سفید، گچ )
- ورود و تخلیه چسب ایزی وال و مواد ضد حریق در محل پروژه

## شرح اجرا



۱۴۰۲.۸.۳۰

## تصویر نقطه ای ضلع جنوب (تصویر شماره یک)





۱۴۰۲.۹.۳۰

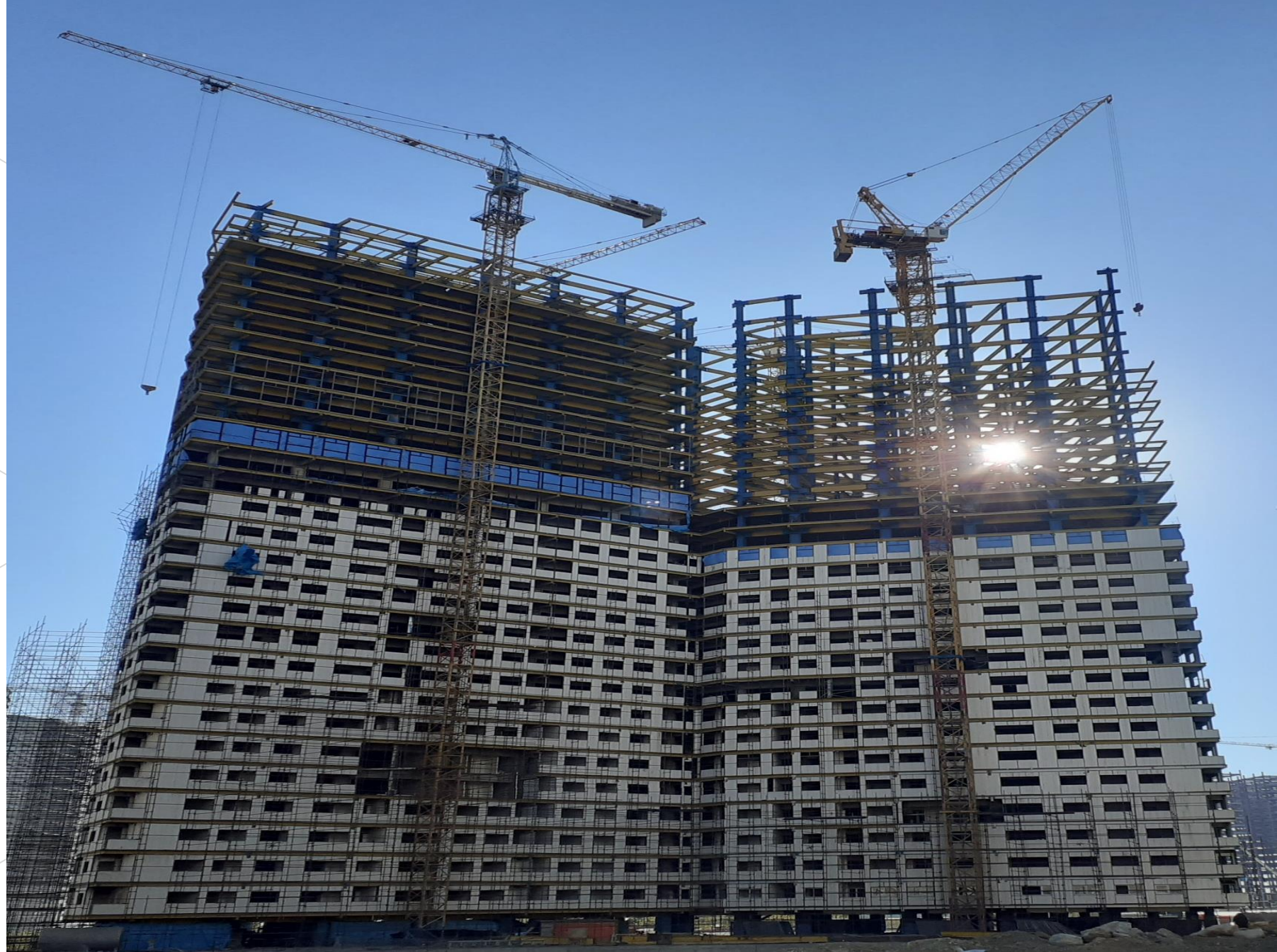
## تصویر نقطه ای ضلع جنوب (تصویر شماره دو)





۱۴۰۲.۸.۳۰

تصویر نقطه ای ضلع  
شمال (تصویر شماره یک)





۱۴۰۲.۹.۳۰

## تصویر نقطه ای ضلع شمال (تصویر شماره دو)





