

# بلوک D3

گزارش عملکرد ماهانه  
آذر ماه ۱۴۰۲

امران  
آبشار  
اسیادانا



مجتمع مسکونی  
بزرگ چیتگر

مدیریت روابط عمومی پروژه مسکونی چیتگر  
[www.omranabshar-chitgar.com](http://www.omranabshar-chitgar.com)



۱۴۰۲.۹.۳۰

## اجرای سقف



۱۴۰۲.۸.۳۰



### شرح اجرا

○ **اتمام** آرماتور بندی و بتن ریزی سقف طبقه **۱۱+** بال شرقی

○ **اتمام** قالب بندی ، آرماتور بندی و بتن ریزی سقف طبقه **۱۱+** بال غربی

○ **آغاز** زیر سازی و قالب بندی سقف طبقه **۱۲+** بال شرقی



### شرح اجرا

○ **اتمام** قالب بندی ، آرماتور بندی و بتن ریزی سقف طبقه **۱۰+** بال غربی

○ **آغاز و اتمام** زیر سازی و قالب بندی سقف طبقه **۱۱+** بال شرقی

○ **آغاز** زیر سازی و قالب بندی سقف طبقه **۱۱+** بال غربی





## نصب تیر و ستون

○ آغاز نصب ستون های پارت ۷ بال شرقی

○ ادامه نصب تیرهای اصلی و فرعی پارت ۶ بال غربی و بال شرقی

○ پیچ ریزی تیرهای اصلی و فرعی پارت ۶ بال غربی و بال شرقی

**شرح اجرا** ✎



۱۴۰۲.۹.۳۰

## واحدهای مسکونی

۱۴۰۲.۸.۳۰



### شرح اجرا

- ادامه تیغه چینی داخلی واحدهای مسکونی طبقه +۳
- **اتمام** نصب چهار چوب های درب واحدهای مسکونی طبقه +۲
- **اتمام** کروم گیری و اجرای گچ کاری (گچ زیر کار) طبقه +۱
- **اتمام** کروم گیری جهت گچکاری (گچ زیر کار) واحدهای مسکونی طبقه +۲
- **آغاز** گچ کاری (گچ زیر کار) واحدهای مسکونی طبقه +۲
- **آغاز** نصب رانر های کف واحدهای مسکونی در طبقات +۴، +۵، +۶ و +۷
- **آغاز** نصب استناد دیوار های داخلی واحدهای مسکونی در طبقات +۴ و +۵



### شرح اجرا

- **اتمام** تیغه چینی داخلی واحدهای مسکونی طبقه +۲ بال غربی
- **آغاز** تیغه چینی داخلی واحدهای مسکونی طبقه +۳
- **اتمام** تیغه چینی دیوارهای پیرامونی طبقه +۷ بال شرقی و بال غربی
- **آغاز و اتمام** تیغه چینی دیوارهای پیرامونی طبقه +۸ بال شرقی
- **ادامه** نصب چهار چوب های درب واحدهای مسکونی طبقه +۲
- **آغاز** کروم گیری و گچ کاری (گچ زیر کار) طبقه +۱
- **آغاز** کروم گیری جهت گچکاری (گچ زیر کار) واحدهای مسکونی طبقه +۲





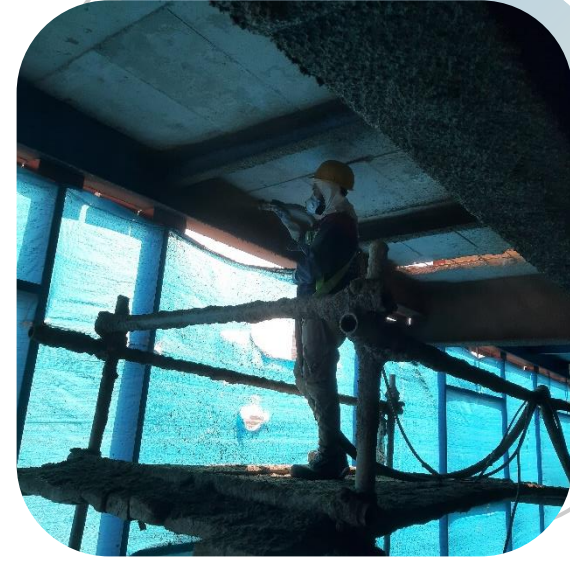
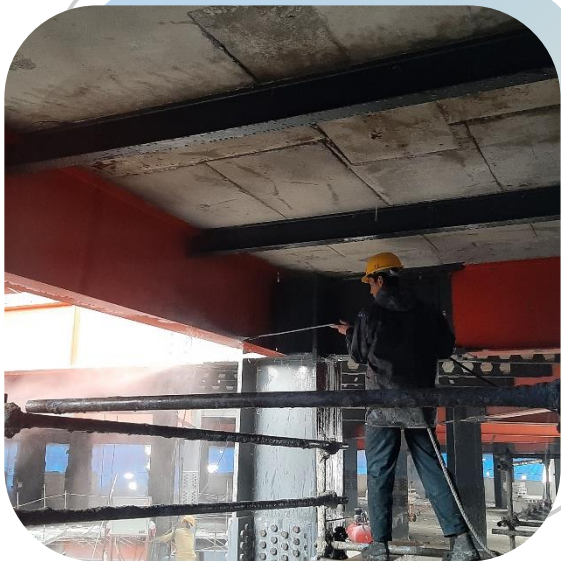
## تاسیسات (مکانیکال و الکتریکال)

○ ادامه ساخت و نصب کانال های تهویه در طبقات

○ ادامه اجرای تاسیسات مکانیکال و الکتریکال طبقه +۱ و +۲

○ آغاز اجرای تاسیسات مکانیکال در طبقه +۳

شرح اجرا



## پاشش ضد حریق

- **اتمام** زیر سازی و پاشش ضد حریق طبقه ۷+ بال غربی
- **آغاز و اتمام** زیر سازی و پاشش ضد حریق طبقه ۷+ بال شرقی
- **آغاز** زیر سازی و پاشش ضد حریق طبقه ۸+ بال غربی و بال شرقی

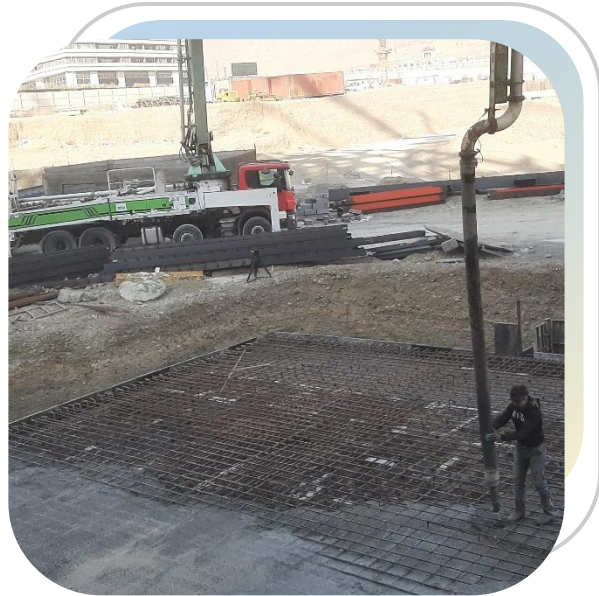
شرح اجرا



## انباری ها و پارکینگ

- اجرای کفسازی و بتن ریزی پارکینگ طبقه ۱- پارت دوم
- ادامه اجرای موزائیک کاری کف انباری های طبقه ۴- و ۵-
- اجرای سرامیک کاری دیوار های بیرونی انباری های طبقه ۴- و ۵-
- اجرای سفید کاری دیوارهای رمپ ۱- به ۲-
- اجرای پلاستر و سفید کاری دیوارهای پارکینگ طبقات ۲-، ۳-، ۴- و ۵-
- آغاز نصب و اجرای سنگ قرنیز داخل انباری های طبقه ۶-

## شرح اجرا

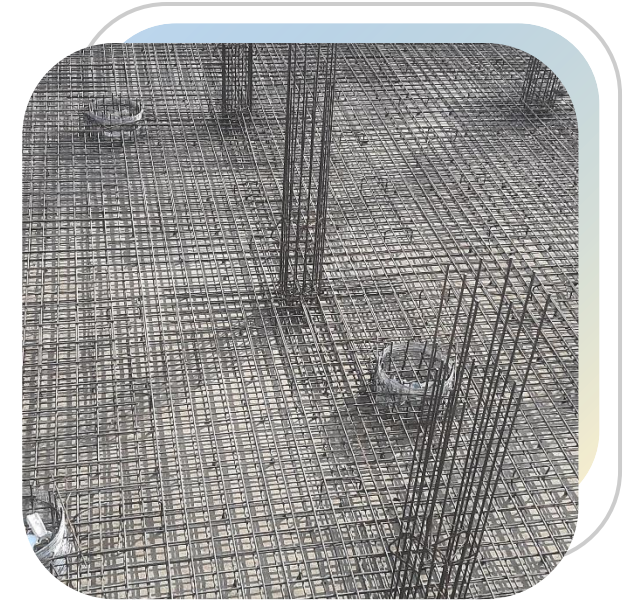
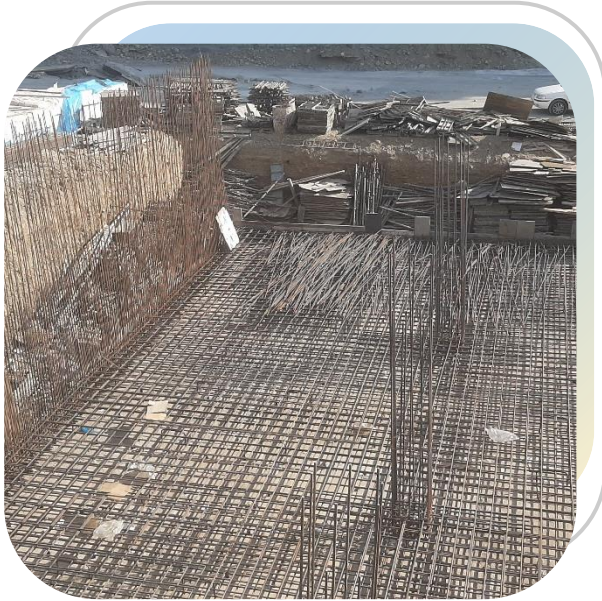


# پارکینگ الحاقی

- اجرای بتن ریزی سقف طبقه ۱- پارکینگ الحاقی **پارت اول**
- اجرای بتن ریزی دیوار حائل شمالی طبقه ۱- پارکینگ الحاقی **پارت دوم**
- اجرای آرماتور بندی و قالب بندی دیوار حائل شمالی طبقه ۱- پارکینگ الحاقی **پارت سوم**
- سوراخ کاری و کاشت آرماتور دوخت ستون و سقف طبقه ۱- پارکینگ الحاقی

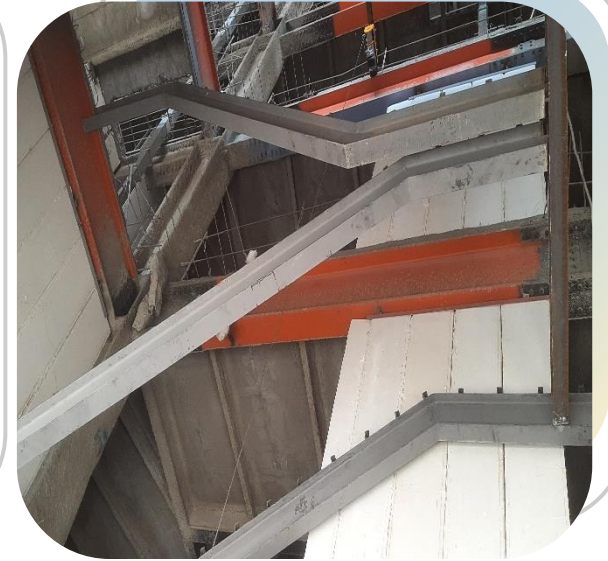
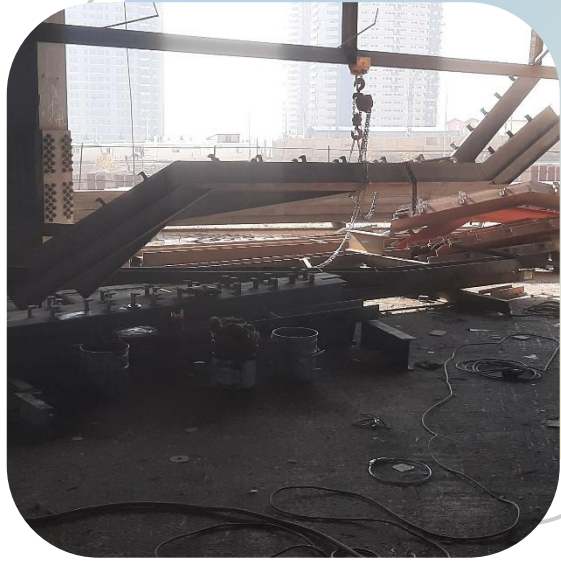
## شرح اجرا





# موتورخانه

شرح اجرا  ○ آغاز آرماتور بندی فنداسیون موتورخانه

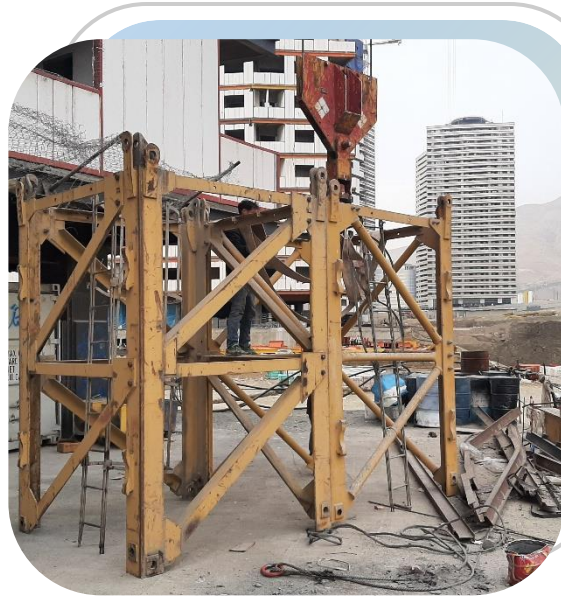


## راه پله ها



شرح اجرا  ○ ادامه ساخت ستونک ها و شمشیری های راه پله

○ آغاز نصب شمشیری های راه پله



# تخلیه بار

- ورود و تخلیه متریال جهت ساخت شمشیری های راه پله
- **ورود و تخلیه سکشن های تاور جهت ارتفاع تاور ضلع شمال غربی**
- ادامه ورود و تخلیه ستون های پارت **هفتم** در محل پروژه
- ورود و تخلیه تیرهای اصلی و فرعی پارت **هفتم** در محل پروژه
- ورود و تخلیه ایزی وال و پنل های پیش ساخته در محل پروژه
- ورود و تخلیه ماسه ، سیمان و مواد ضد حریق در محل پروژه
- ورود و تخلیه موزائیک در محل پروژه
- ورود و تخلیه ورق های گالوانیزه در محل پروژه جهت ساخت کانالهای تهویه

## شرح اجرا

۱۴۰۲.۸.۳۰

## تصویر نقطه ای ضلع جنوب (تصویر شماره یک)



۱۴۰۲.۹.۳۰

## تصویر نقطه ای ضلع جنوب (تصویر شماره دو)



۱۴۰۲.۸.۳۰

تصویر نقطه ای ضلع  
شمال (تصویر شماره یک)



۱۴۰۲.۹.۳۰

## تصویر نقطه ای ضلع شمال (تصویر شماره دو)



