

بلوک N4

گزارش عملکرد ماهانه
آذر ماه ۱۴۰۲

عمران
آبشار
اسیادانا



مجتمع مسکونی
بزرگ چیتگر

مدیریت روابط عمومی پروژه مسکونی چیتگر
www.omranabshar-chitgar.com



۱۴۰۲.۹.۳۰

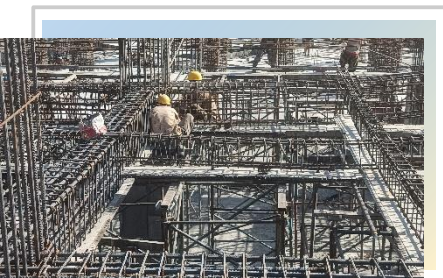
اجرای تیر سقف

۱۴۰۲.۸.۳۰



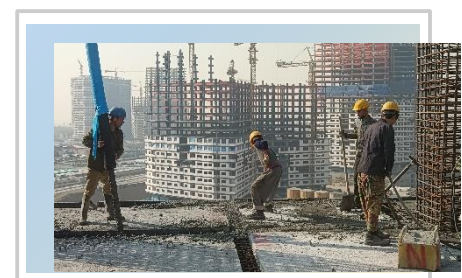
شرح اجرا

- **آغاز** آرماتوربندی و قالب بندی تیرهای اصلی و فرعی سقف طبقه ۱۳+ (کف ۱۴+) ضلع غربی
- **آغاز** بتن ریزی تیرهای اصلی و فرعی سقف طبقه ۱۲+ (کف ۱۳+) قسمت مرکزی
- **اتمام** بتن ریزی تیرهای اصلی و فرعی سقف طبقه ۱۱+ (کف ۱۲+) ضلع شرقی
- **آغاز** آرماتوربندی تیرهای اصلی و فرعی سقف طبقه ۱۲+ (کف ۱۳+) ضلع شرقی



شرح اجرا

- **آغاز** اجرای زیرسازی ، نصب قالب کف تیر تیرهای اصلی و فرعی سقف طبقه ۱۳+ (کف ۱۴+) ضلع غربی
- اجرای آرماتوربندی و قالب بندی تیرهای اصلی و فرعی سقف طبقه ۱۲+ (کف ۱۳+) قسمت مرکزی
- **اجرای** بتن ریزی تیرهای اصلی و فرعی سقف طبقه ۱۱+ (کف ۱۲+) ضلع شرقی





۱۴۰۲.۹.۳۰

اجرای ستون

۱۴۰۲.۸.۳۰



○ **اتمام** آرماتوربندی ، قالب بندی و بتن ریزی ستون های طبقه ۱۳+
ضلع غربی

○ **اتمام** بتن ریزی ستون های طبقه ۱۲+ قسمت مرکزی

○ **آغاز** آرماتوربندی ، قالب بندی و بتن ریزی ستون های طبقه ۱۳+
هسته مرکزی

○ **اتمام** قالب بندی و بتن ریزی ستون های طبقه ۱۲+ ضلع شرقی

شرح اجرا

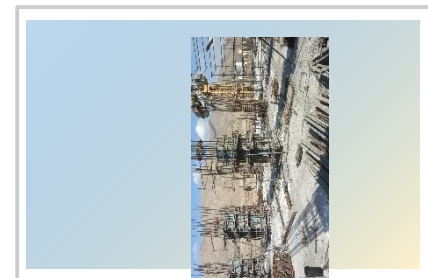


○ اجرای آرماتوربندی و قالب بندی ستون های طبقه ۱۳+ ضلع غربی

○ اجرای بتن ریزی ستون های طبقه ۱۲+ قسمت مرکزی

○ اجرای قالب بندی و بتن ریزی ستون های طبقه ۱۲+
ضلع شرقی

شرح اجرا





۱۴۰۲.۹.۳۰

نصب پنل

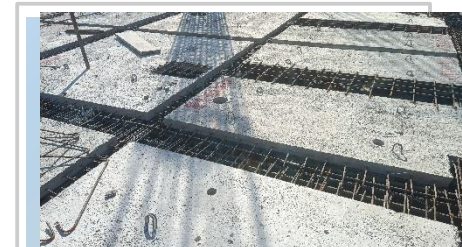
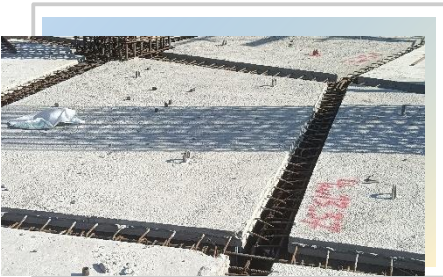
۱۴۰۲.۸.۳۰



شرح اجرا

- ادامه نصب پنل سقف طبقه ۱۲ (+ کف ۱۳) قسمت مرکزی

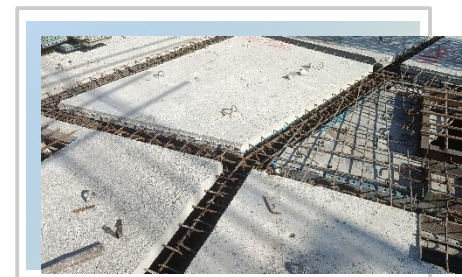
- **اتمام** نصب پنل سقف طبقه ۱۱ (+ کف ۱۲) ضلع شرقی

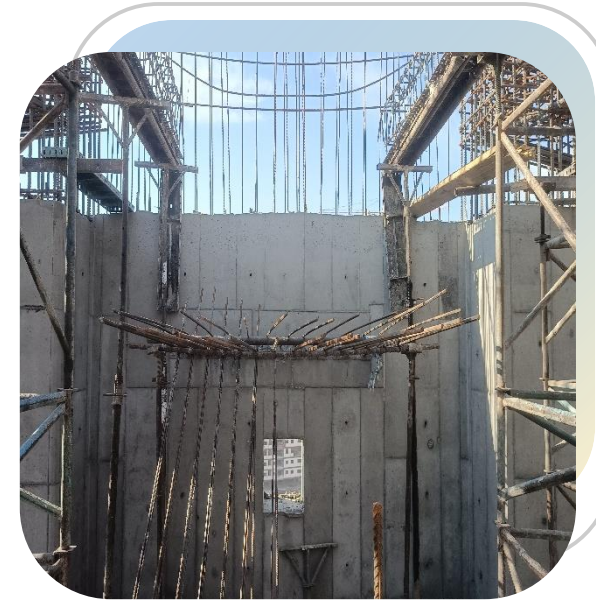
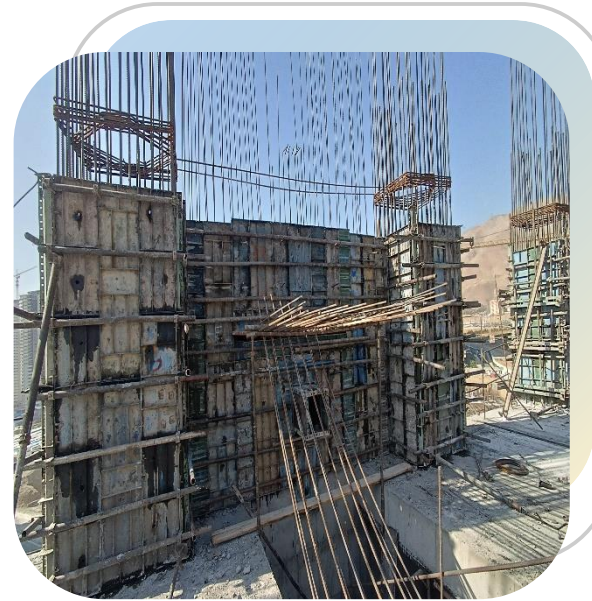
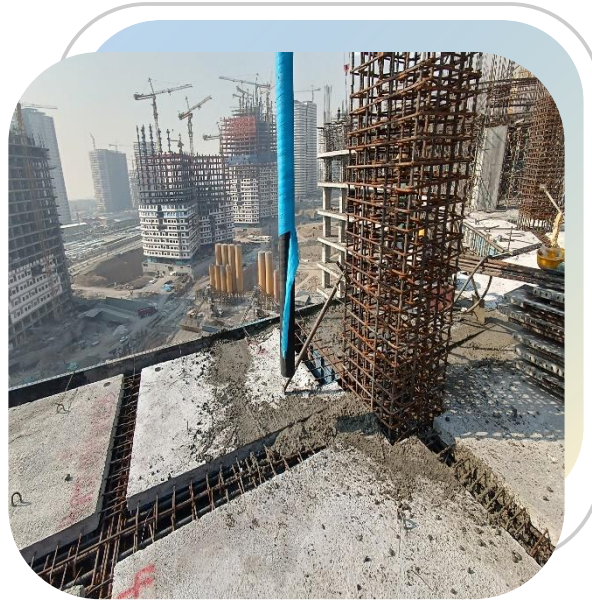


شرح اجرا

- اجرای نصب پنل سقف طبقه ۱۲ (+ کف ۱۳) قسمت مرکزی


- اجرای نصب پنل سقف طبقه ۱۱ (+ کف ۱۲) ضلع شرقی

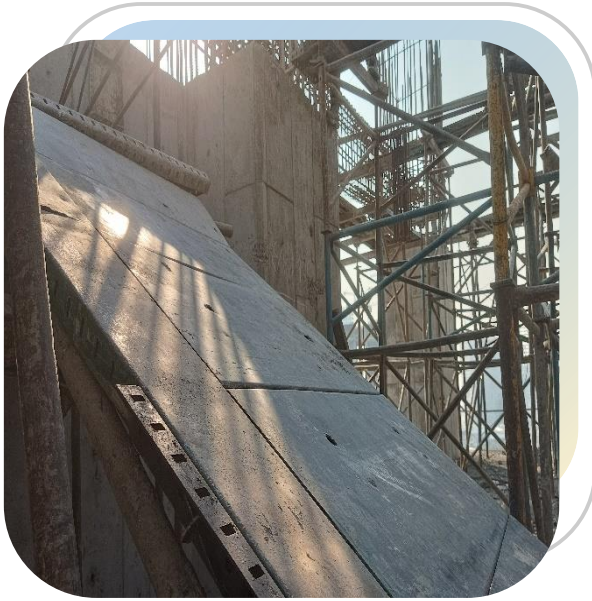




دیوار برشی

- **اتمام** قالب بندی و بتن ریزی دیوار برشی طبقه ۱۲ + ضلع شرقی
- **اتمام** بتن ریزی دیوار برشی طبقه ۱۳ + ضلع غربی

شرح اجرا 



راه پله

○ **اتمام** آرماتوربندی ، قالب بندی و بتن ریزی راه پله طبقه ۱۲+ به ۱۳+ شماره سه

○ **شرح اجرا** آرماتوربندی ، قالب بندی و بتن ریزی راه پله طبقه ۱۲+ به ۱۳+ شماره دو

○ **اتمام** آرماتوربندی ، قالب بندی و بتن ریزی راه پله طبقه ۱۲+ به ۱۳+ شماره یک



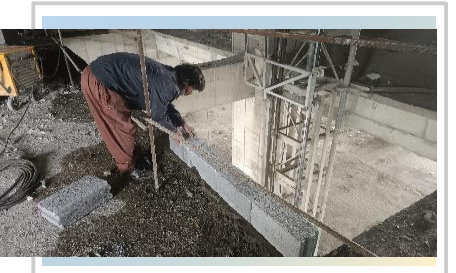
۱۴۰۲.۹.۳۰

واحد های مسکونی

۱۴۰۲.۸.۳۰



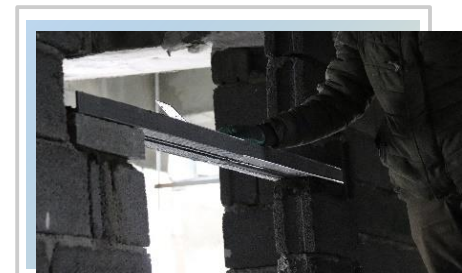
شرح اجرا



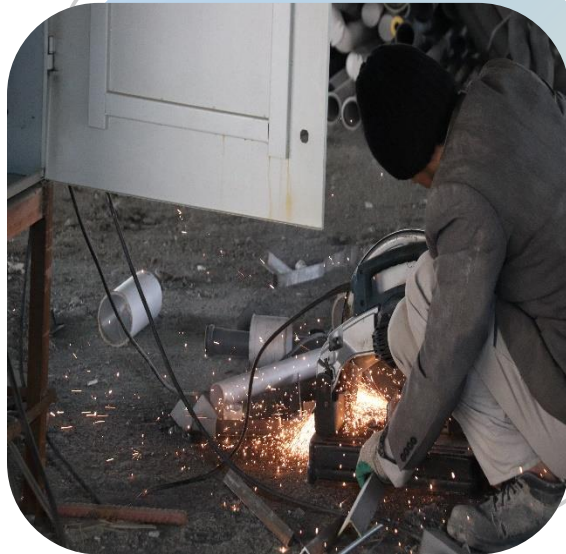
- **اتمام** نصب پنل پیش ساخته (ایزی وال) قسمت پیرامونی واحدهای مسکونی طبقه ۵+
- **آغاز** نصب پنل پیش ساخته (ایزی وال) قسمت پیرامونی واحدهای مسکونی طبقه ۶+
- **آغاز** نصب اجرای نعل درگاه درب اتاق و سرویس های واحدهای مسکونی طبقات ۲+ و ۳+



شرح اجرا



- اجرای نصب پنل پیش ساخته (ایزی وال) قسمت پیرامونی واحدهای مسکونی طبقه ۵+
- اجرای نصب وال پست قسمت پیرامونی واحدهای مسکونی طبقه ۶+
- ادامه دیوار چینی دیوار داخلی واحدهای مسکونی طبقه ۲+، ۳+، ۴+

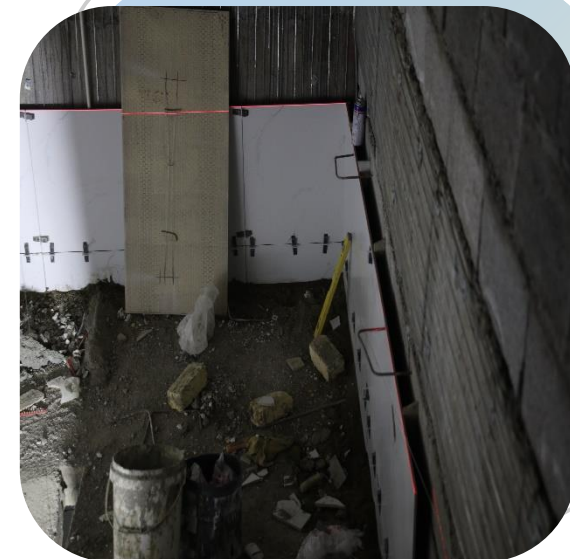


تاسیسات

○ آغاز شاسی کشی رایزر تاسیسات جهت نصب لوله های فاضلاب طبقه ۲+

✎ شرح اجرا ○ آغاز نصب لوله های تاسیساتی فاضلاب طبقه ۲+

○ آغاز نصب کانال های تهویه در واحدهای مسکونی طبقه ۲+



انباری ها و پارکینگ

- آغاز موزائیک کاری کف انباری های طبقه ۲-
- ادامه سرامیک کاری دیوارهای بیرونی انباری های طبقه ۳-
- آغاز سرامیک کاری دیوارهای بیرونی انباری های طبقه ۴-
- آغاز عملیات بتن ریزی کف پارکینگ طبقه ۳- پارت چهارم الی هفتم
- ادامه پلاستر دیوارهای داخلی انباری های طبقه ۴-
- ادامه تیغه چینی دیوارهای انباری های طبقه ۵-
- آغاز سرامیک کاری دیوار راه پله های پارکینگ
- آغاز سفید کاری دیوارهای پارکینگ طبقه ۳-

شرح اجرا



تخلیه بار

○ ورود و تخلیه بار پنل پیش ساخته (ایزی وال) جهت نصب در قسمت پیرامونی واحد های مسکونی

○ ورود و تخلیه بار بلوک سیمانی (لیکا) جهت نصب در قسمت داخلی واحد های مسکونی

○ ورود و تخلیه بار مصالح (سیمان ، ماسه ، پودرسنگ ، گچ)

✎ شرح اجرا

۱۴۰۲.۸.۳۰

تصویر نقطه ای ضلع
جنوب (تصویر شماره یک)



۱۴۰۲.۹.۳۰

تصویر نقطه ای ضلع جنوب (تصویر شماره دو)



۱۴۰۲.۸.۳۰

تصویر نقطه ای ضلع شمال (تصویر شماره یک)



۱۴۰۲.۹.۳۰

تصویر نقطه ای ضلع شمال (تصویر شماره دو)



