

بلوک N5

گزارش عملکرد ماهانه
آذر ماه ۱۴۰۲

عمران
آبشار
اسیادانا



مجتمع مسکونی
بزرگ چیتگر

مدیریت روابط عمومی پروژه مسکونی چیتگر
www.omranabshar-chitgar.com



۱۴۰۲.۹.۳۰

اجرای تیر سقف

۱۴۰۲.۸.۳۰



شرح اجرا

- **اتمام** آرماتوربندی و قالب بندی و **آغاز** بتن ریزی تیرهای اصلی و فرعی سقف طبقه ۱۴+ (کف ۱۵+) ضلع غربی
- **آغاز** آرماتوربندی و قالب بندی تیرهای اصلی و فرعی سقف طبقه ۱۴+ (کف ۱۵+) قسمت مرکزی
- **اتمام** آرماتوربندی ، قالب بندی و بتن ریزی تیرهای اصلی و فرعی سقف طبقه ۱۳+ (کف ۱۴+) ضلع شرقی



شرح اجرا

- **آغاز** آرماتوربندی تیرهای اصلی و فرعی سقف طبقه ۱۴+ (کف ۱۵+) ضلع غربی
- اجرای آرماتوربندی و قالب بندی تیرهای اصلی و فرعی سقف طبقه ۱۳+ (کف ۱۴+) ضلع شرقی

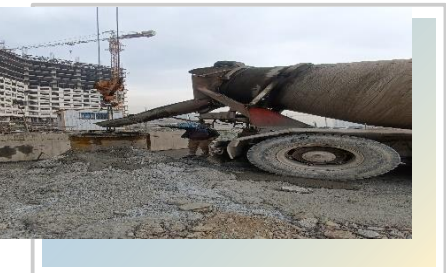




۱۴۰۲.۹.۳۰

اجرای ستون

۱۴۰۲.۸.۳۰



شرح اجرا

○ **اتمام** آرماتوربندی ، قالب بندی و بتن ریزی ستون های طبقه ۱۴+ ضلع غربی

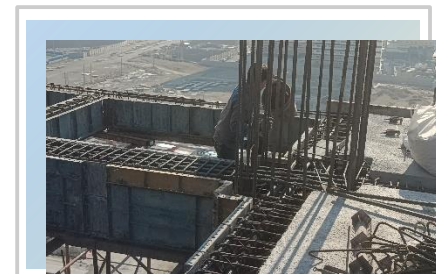
○ **آغاز** آرماتوربندی ، قالب بندی و بتن ریزی ستون های طبقه ۱۵+ هسته مرکزی

○ **آغاز** آرماتوربندی و قالب بندی ستون های طبقه ۱۳+ ضلع شرقی



شرح اجرا

○ اجرای آرماتوربندی ، قالب بندی و بتن ریزی ستون های طبقه ۱۴+ ضلع غربی





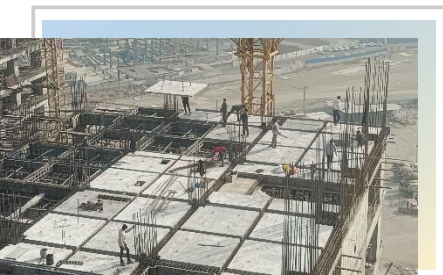
۱۴۰۲.۹.۳۰

نصب پنل

۱۴۰۲.۸.۳۰



شرح اجرا



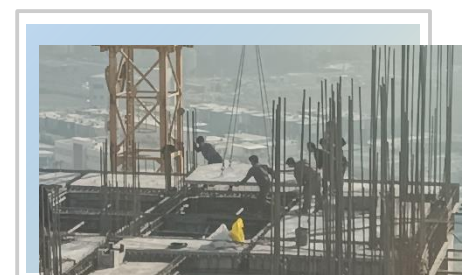
○ آغاز و اتمام نصب پنل سقف طبقه ۱۴+ (کف)
۱۵+ (ضلع غربی)

○ ادامه نصب پنل سقف طبقه ۱۳+ (کف ۱۴+)
قسمت مرکزی

○ آغاز و اتمام نصب پنل سقف طبقه ۱۳+ (کف)
۱۴+ (ضلع شرقی)



شرح اجرا



○ اجرای نصب پنل سقف طبقه ۱۳+ (کف ۱۴+)
قسمت مرکزی

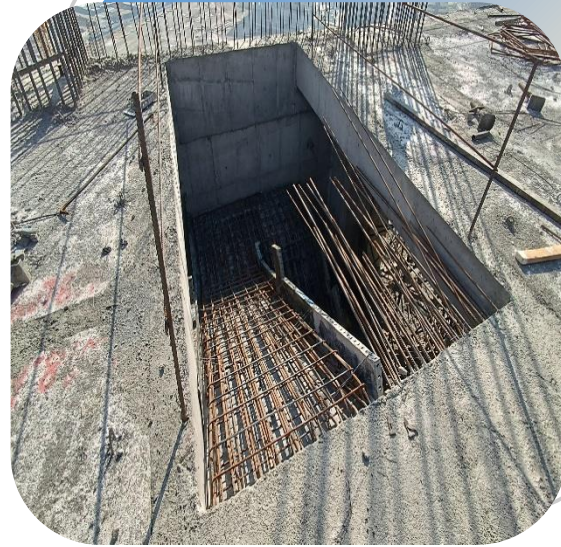


دیوار برشی

○ **اتمام** آرماتوربندی ، قالب بندی و بتن ریزی دیوار برشی طبقه ۱۴+ ضلع غربی

○ **آغاز** آرماتوربندی دیوار برشی طبقه ۱۵+ ضلع غربی

شرح اجرا ✎



راه پله

○ **اتمام** آرماتوربندی ، قالب بندی و بتن ریزی راه پله طبقه ۱۴+ به ۱۵+ شماره چهار

✎ **شرح اجرا** ○ **اتمام** آرماتوربندی ، قالب بندی و بتن ریزی راه پله طبقه ۱۴+ به ۱۵+ شماره سه

○ **اتمام** آرماتوربندی ، قالب بندی و بتن ریزی راه پله طبقه ۱۳+ به ۱۴+ شماره دو



۱۴۰۲.۹.۳۰

واحد های مسکونی

۱۴۰۲.۸.۳۰



○ **آغاز** نصب پنل پیش ساخته (ایزی وال) قسمت پیرامونی واحدهای مسکونی طبقه +۸

○ **آغاز** اجرای تیغه چینی دیوارهای داخلی واحدهای مسکونی طبقات +۱۰ و +۱۱

○ **آغاز** کف سازی واحدهای مسکونی طبقه +۲

○ **اتمام** نصب چهارچوب فرانسوی درب واحدهای مسکونی طبقه +۳

شرح اجرا



○ اجرای نصب وال پست قسمت پیرامونی واحدهای مسکونی طبقه +۸

○ اجرای نصب پنل پیش ساخته (ایزی وال) قسمت پیرامونی واحد های مسکونی طبقات +۷

○ اجرای تیغه چینی دیوارهای داخلی واحدهای مسکونی طبقه +۹

○ اجرای عملیات کف سازی واحدهای مسکونی طبقه +۲

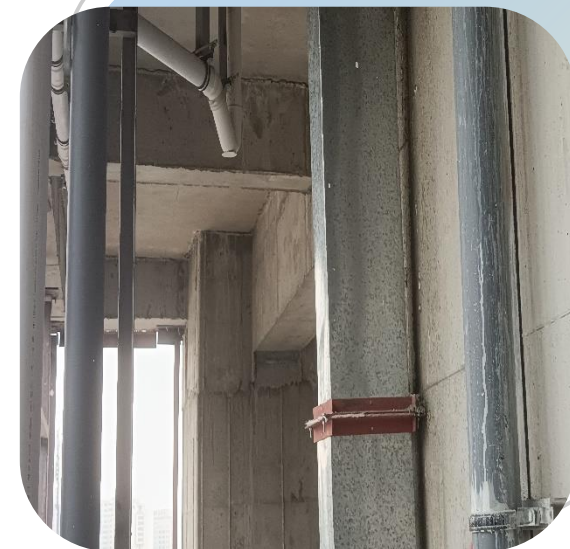
○ اجرای اجرای عایق بندی ، قیرگونی و کاشی سرامیک دیوار و کف سرویس ، آشپز خانه و اتاق های واحدهای مسکونی طبقه +۲

○ اجرای گچ کاری دیوار داخلی واحدهای مسکونی طبقه +۲



شرح اجرا

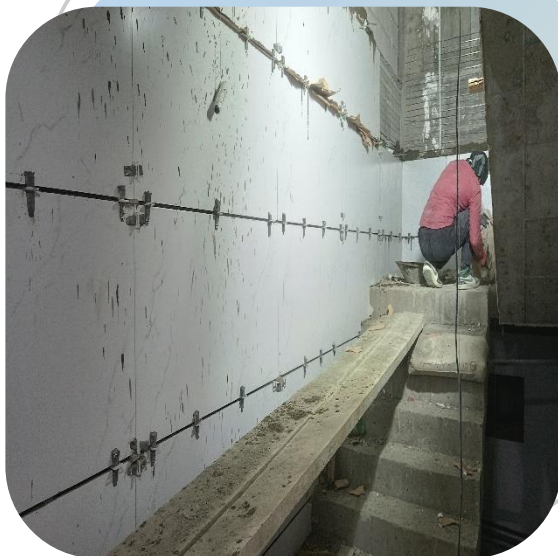




تاسیسات

- ادامه نصب قوطی کلید و پریز و لوله برق واحد های مسکونی طبقات ۲+ و ۳+
- ادامه اجرای تاسیسات لوله آب طبقه ۲+
- ادامه ساخت کانال های هواساز جهت اجرا در واحد های مسکونی
- اجرای نصب لوله دیواری برق راه پله های طبقات پارکینگ
- **آغاز** نصب کانال های تهویه در واحدهای مسکونی طبقه ۲+
- **ورود و نصب** کمپرسور داکت اسپیلیت جهت اجرای واحدهای مسکونی نمونه طبقه ۲+

شرح اجرا



انباری ها و پارکینگ

- اجرای سفید کاری دیوارهای داخلی انباری های طبقه ۴-
- **اتمام** نصب موزائیک کف انباری های طبقه ۴-
- **اتمام** عملیات بتن ریزی کف پارکینگ طبقه ۲- **پارت چهارم و پنجم**
- اجرای سرامیک کاری دیوارهای بیرونی انباری های طبقه ۵-
- ادامه پلاستر داخلی انباری های طبقه ۴-
- آماده سازی سقف و دیوار جهت اجرای رنگ پارکینگ طبقه ۲+
- **آغاز** بتونه کاری دیوارهای پارکینگ طبقات ۲- و ۳- جهت اجرای رنگ
- **آغاز** سرامیک راه پله های طبقات پارکینگ

شرح اجرا



تخلیه بار

○ ورود و تخلیه بار پنل پیش ساخته (ایزی وال) جهت نصب در قسمت پیرامونی واحد های مسکونی

○ ورود و تخلیه بار بلوک سیمانی (لیکا) جهت نصب در قسمت داخلی واحدهای مسکونی

○ ورود و تخلیه بار سنگ راه پله های طبقات مسکونی

شرح اجرا 

۱۴۰۲.۸.۳۰

تصویر نقطه ای ضلع
جنوب (تصویر شماره یک)



۱۴۰۲.۹.۳۰

تصویر نقطه ای ضلع جنوب (تصویر شماره دو)



۱۴۰۲.۸.۳۰

تصویر نقطه ای ضلع شمال (تصویر شماره یک)



۱۴۰۲.۹.۳۰

تصویر نقطه ای ضلع شمال (تصویر شماره دو)



