

بلوک N6

گزارش عملکرد ماهانه
آذر ماه ۱۴۰۲

امران
آبشار
اسیادانا



مجتمع مسکونی
بزرگ چیتگر

مدیریت روابط عمومی پروژه مسکونی چیتگر
www.omranabshar-chitgar.com



۱۴۰۲.۹.۳۰

اجرای تیر سقف

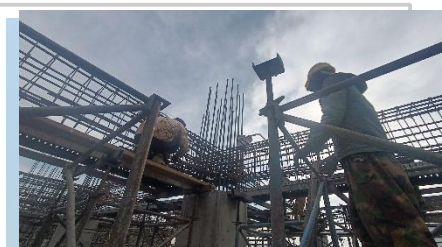
۱۴۰۲.۸.۳۰

- **اتمام** آرماتوربندی ، قالب بندی و بتن ریزی تیرهای اصلی و فرعی سقف طبقه ۱۷+ (کف ۱۸+) ضلع شرقی
- **اتمام** آرماتوربندی و قالب بندی تیرهای اصلی و فرعی سقف طبقه ۱۷+ (کف ۱۸+) هسته مرکزی
- **اتمام** قالب بندی و بتن ریزی تیرهای اصلی و فرعی سقف طبقه ۱۶+ (کف ۱۷+) ضلع غربی
- **آغاز** آرماتوربندی و قالب بندی تیرهای اصلی و فرعی سقف طبقه ۱۷+ (کف ۱۸+) ضلع غربی

- اجرای آرماتوربندی ، قالب بندی و بتن ریزی تیرهای اصلی و فرعی سقف طبقه ۱۷+ (کف ۱۸+) ضلع شرقی
- اجرای آرماتوربندی تیرهای اصلی و فرعی سقف طبقه ۱۷+ (کف ۱۸+) قسمت مرکزی
- اجرای قالب بندی تیرهای اصلی و فرعی سقف طبقه ۱۶+ (کف ۱۷+) ضلع غربی



شرح اجرا 



شرح اجرا 





۱۴۰۲.۹.۳۰

اجرای ستون

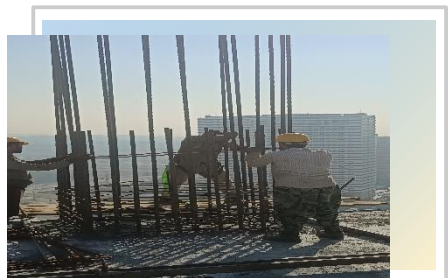
۱۴۰۲.۸.۳۰



شرح اجرا

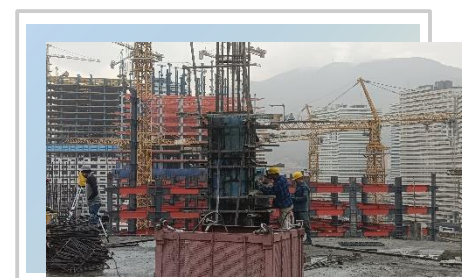
○ اتمام آرماتوربندی و آغاز قالب بندی ستون های طبقه ۱۸+
ضلع شرقی

○ آغاز آرماتوربندی ستون های طبقه ۱۸+ قسمت مرکزی



شرح اجرا

○ آغاز آرماتوربندی ، قالب بندی و بتن ریزی ستون های
طبقه ۱۸+ ضلع شرقی





۱۴۰۲.۹.۳۰

نصب پنل

۱۴۰۲.۸.۳۰

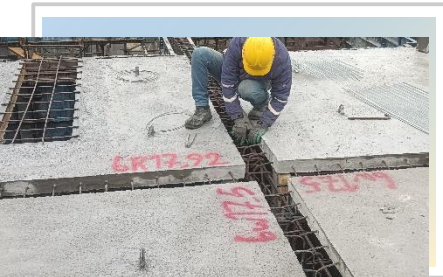


○ **اتمام** نصب پنل سقف طبقه ۱۷ + (کف ۱۸) ضلع شرقی

○ **آغاز** نصب پنل سقف طبقه ۱۷ + (کف ۱۸) هسته مرکزی

○ **اتمام** نصب پنل سقف طبقه ۱۶ + (کف ۱۷) ضلع غربی

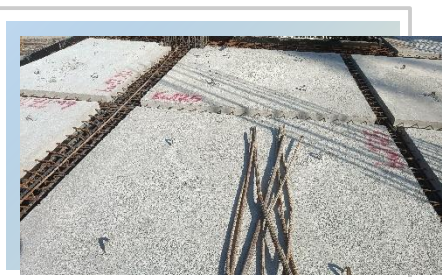
شرح اجرا 

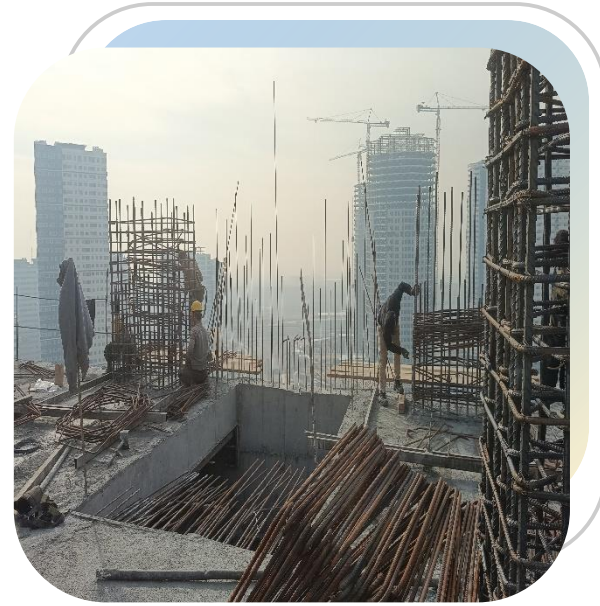
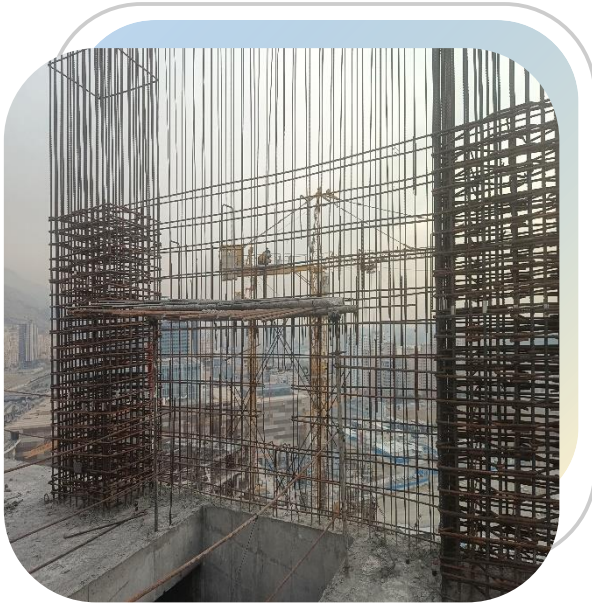


○ **اجرای** نصب پنل سقف طبقه ۱۷ + (کف ۱۸) ضلع شرقی

○ **اجرای** نصب پنل سقف طبقه ۱۶ + (کف ۱۷) ضلع غربی

شرح اجرا 



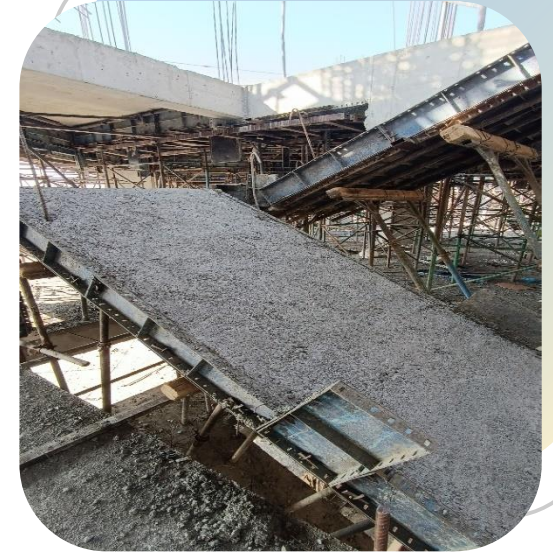


دیوار برشی

○ **اتمام** آرماتوربندی ، قالب بندی و بتن ریزی دیوار برشی طبقه ۱۷ + ضلع غربی

○ **شرح اجرا**  **اتمام** آرماتوربندی ، قالب بندی و بتن ریزی دیوار برشی طبقه ۱۷ + ضلع شرقی

○ **آغاز** آرماتوربندی دیوار برشی طبقه ۱۸ + ضلع شرقی



راه پله

○ **اتمام** آرماتوربندی ، قالب بندی و بتن ریزی راه پله طبقه ۱۷ + به ۱۸ + شماره ۲

○ **اتمام** آرماتوربندی ، قالب بندی و بتن ریزی راه پله طبقه ۱۷ + به ۱۸ + شماره ۳

○ **اتمام** آرماتوربندی و قالب بندی و بتن ریزی راه پله طبقه ۱۵ + به ۱۶ + شماره ۴

✎ **شرح اجرا**



۱۴۰۲.۹.۳۰

واحد های مسکونی

۱۴۰۲.۸.۳۰



○ **آغاز** نصب پنل پیش ساخته (ایزی وال) قسمت پیرامونی واحد های مسکونی طبقه +۷

○ **اتمام** نصب پنل پیش ساخته (ایزی وال) قسمت پیرامونی واحد های مسکونی طبقه +۶

○ **آغاز** اجرای عایق بندی و قیرگونی آشپزخانه و سرویس واحدهای مسکونی طبقه +۲

○ **آغاز** اجرای تیغه چینی دیوارهای داخلی واحدهای مسکونی طبقه +۹

○ **آغاز** اجرای نصب سرامیک کف اتاق واحدهای مسکونی طبقه +۲

○ **آغاز** نصب کاشی سرامیک کف و دیوار سرویس و آشپزخانه های واحدهای مسکونی طبقه +۲

○ **آغاز** گچ کاری دیوارهای واحدهای مسکونی طبقه +۲

شرح اجرا



شرح اجرا

○ اجرای نصب پنل پیش ساخته (ایزی وال) قسمت پیرامونی واحد های مسکونی طبقه +۶

○ اجرای تیغه چینی دیوارهای داخلی واحدهای مسکونی طبقات +۶ ، +۷ و +۸

○ اجرای نصب چهارچوب فرانسوی درب واحدهای مسکونی طبقه +۳

○ اجرای عملیات کف سازی واحدهای مسکونی طبقه +۲





تاسیسات

- **آغاز** اجرای کرگیری لوله های کف آشپزخانه واحدهای مسکونی طبقه ۲+
- اجرای شیار زنی دیوار واحدهای مسکونی جهت نصب قوطی کلید پرز طبقه ۳+
- ادامه اجرای نصب لوله آب واحدهای مسکونی در طبقه ۲+
- ادامه نصب لوله های فاضلاب واحدهای مسکونی طبقه ۲+
- ادامه نصب لوله دیواری برق راه پله های طبقات پارکینگ

شرح اجرا



انباری ها و پارکینگ

- آغاز سرامیک کاری دیوارهای بیرونی انباری های طبقه ۱-۱
- اتمام بتن ریزی کف پارکینگ طبقه ۴- پارت سوم و چهارم
- اتمام تیغه چینی دیوار انباری های پارکینگ طبقه ۱-۱
- ادامه سیمان کاری دیوارهای بیرونی انباری های طبقه ۵-۱
- اتمام موزائیک کاری کف انباری های طبقه ۲-۱
- آغاز بتونه کاری دیوارهای پارکینگ طبقات ۴- و ۵- جهت اجرای رنگ

شرح اجرا



تخلیه بار

○ ورود و تخلیه بار پنل پیش ساخته (ایزی وال) جهت نصب در قسمت پیرامونی واحدهای مسکونی

○ ورود و تخلیه بار یلوک سیمانی (لیکا) جهت نصب در قسمت داخلی واحدهای مسکونی **شرح اجرا** ✎

○ ورود و تخلیه بار مصالح (سیمان ، ماسه ، پودرسنگ ، گچ)

۱۴۰۲.۸.۳۰

تصویر نقطه ای ضلع
جنوب (تصویر شماره یک)



۱۴۰۲.۹.۳۰

تصویر نقطه ای ضلع جنوب (تصویر شماره دو)



۱۴۰۲.۸.۳۰

تصویر نقطه ای ضلع شمال (تصویر شماره یک)



۱۴۰۲.۹.۳۰

تصویر نقطه ای ضلع شمال (تصویر شماره دو)



