

# بلوک N3

گزارش عملکرد ماهانه  
آذر ماه ۱۴۰۲

امران  
آبشار  
اسیادانا



مجتمع مسکونی  
بزرگ چیتگر

مدیریت روابط عمومی پروژه مسکونی چیتگر  
[www.omranabshar-chitgar.com](http://www.omranabshar-chitgar.com)



۱۴۰۲.۹.۳۰

## اجرای تیر سقف

۱۴۰۲.۸.۳۰



### شرح اجرا

- **اتمام** بتن ریزی تیرهای اصلی و فرعی سقف طبقه ۱۱+ (کف ۱۲+) ضلع غربی
- **آغاز** آرماتوربندی و قالب بندی تیرهای اصلی و فرعی سقف طبقه ۱۲+ (کف ۱۳+) ضلع غربی
- **اتمام** قالب بندی و بتن ریزی تیرهای اصلی و فرعی سقف طبقه ۱۱+ (کف ۱۲+) قسمت مرکزی
- **اتمام** آرماتوربندی ، قالب بندی و **آغاز** بتن ریزی تیرهای اصلی و فرعی سقف طبقه ۱۱+ (کف ۱۲+) ضلع شرقی



### شرح اجرا

- **آغاز** بتن ریزی تیرهای اصلی و فرعی سقف طبقه ۱۱+ (کف ۱۲+) ضلع غربی
- **آغاز و اتمام** آرماتوربندی و **آغاز** قالب بندی تیرهای اصلی و فرعی سقف طبقه ۱۱+ (کف ۱۲+) قسمت مرکزی
- **آغاز** اجرای زیر سازی و نصب قالب کف تیرهای اصلی و فرعی سقف طبقه ۱۱+ (کف ۱۲+) ضلع شرقی





۱۴۰۲.۹.۳۰

## اجرای ستون

۱۴۰۲.۸.۳۰

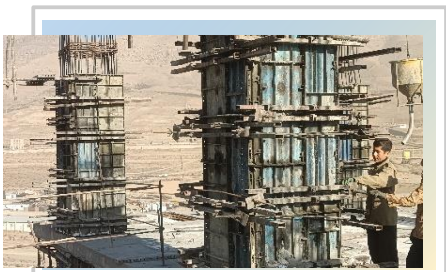


- **اتمام** قالب بندی و بتن ریزی ستون های طبقه ۱۲+ ضلع غربی

- **آغاز و اتمام** آرماتوربندی ، قالب بندی و بتن ریزی ستون های طبقه ۱۲+ قسمت مرکزی

- اتمام آرماتوربندی ، قالب بندی و بتن ریزی ستون های طبقه ۱۱+ ضلع شرقی

### شرح اجرا



- اجرای قالب بندی ستون های طبقه ۱۲+ ضلع غربی

- اجرای آرماتوربندی ، قالب بندی و بتن ریزی ستون های طبقه ۱۱+ ضلع شرقی

### شرح اجرا





۱۴۰۲.۹.۳۰

## نصب پنل

۱۴۰۲.۸.۳۰

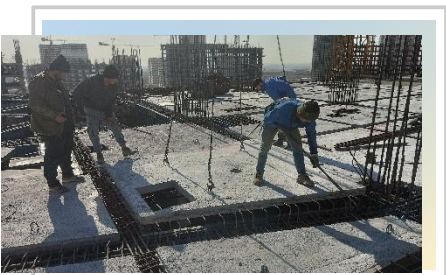


○ اتمام نصب پنل سقف طبقه ۱۱+ (کف ۱۲+)  
ضلع غربی

○ اتمام نصب پنل سقف طبقه ۱۱+ (کف ۱۲+)  
ضلع مرکزی

○ آغاز نصب پنل سقف طبقه ۱۱+ (کف ۱۲+)  
ضلع شرقی

شرح اجرا



○ اجرای نصب پنل سقف طبقه ۱۱+ (کف ۱۲+)  
ضلع غربی

○ آغاز نصب پنل سقف طبقه ۱۱+ (کف ۱۲+)  
ضلع مرکزی



شرح اجرا



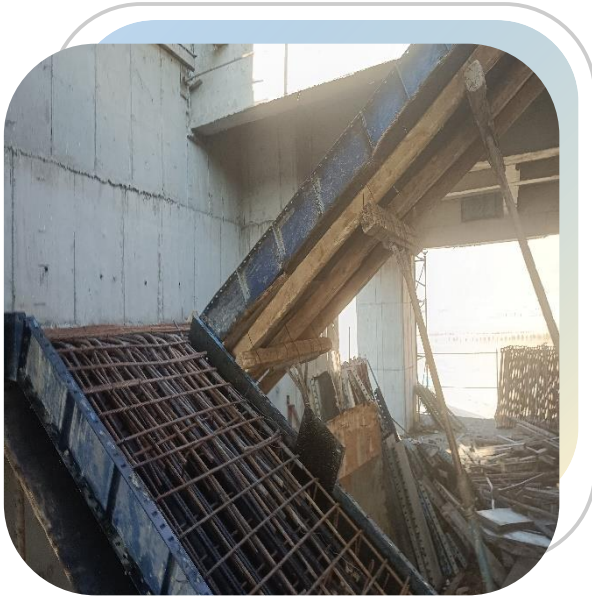


# دیوار برشی

○ **اتمام** آرماتوربندی ، قالب بندی و بتن ریزی دیوار برشی طبقه ۱۱+ ضلع شرقی


○ **اتمام** آرماتوربندی ، قالب بندی و بتن ریزی دیوار برشی طبقه ۱۲+ ضلع غربی

**شرح اجرا** ✎



# راه پله

○ **اتمام** آرماتوربندی ، قالب بندی و بتن ریزی راه پله طبقه ۱۱+ به ۱۲+ شماره یک

○ **شرح اجرا**  **اتمام** آرماتوربندی ، قالب بندی و بتن ریزی راه پله طبقه ۱۱+ به ۱۲+ شماره سه

○ **اتمام** آرماتوربندی و قالب بندی راه پله طبقه ۱۱+ به ۱۲+ شماره چهار



۱۴۰۲.۹.۳۰

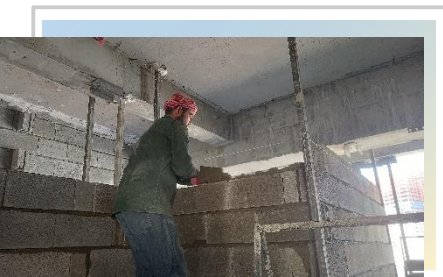
## واحد های مسکونی

۱۴۰۲.۸.۳۰



- ادامه تیغه چینی دیوارهای داخلی واحدهای مسکونی طبقات ۳، ۴ و ۵+

### شرح اجرا



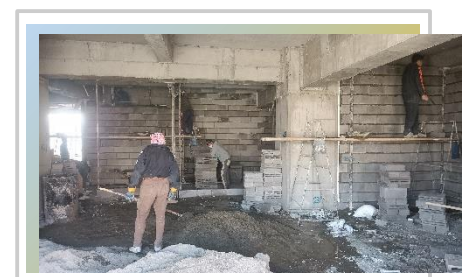
- آغاز تیغه چینی دیوارهای داخلی واحدهای مسکونی طبقه ۶+



- اجرای نصب پنل پیش ساخته (ایزی وال) در قسمت پیرامونی واحدهای مسکونی طبقات ۴ و ۵+

### شرح اجرا

- اجرای تیغه چینی دیوارهای داخلی واحدهای مسکونی طبقات ۳ و ۴+



- آغاز تیغه چینی دیوارهای داخلی واحدهای مسکونی طبقه ۵+

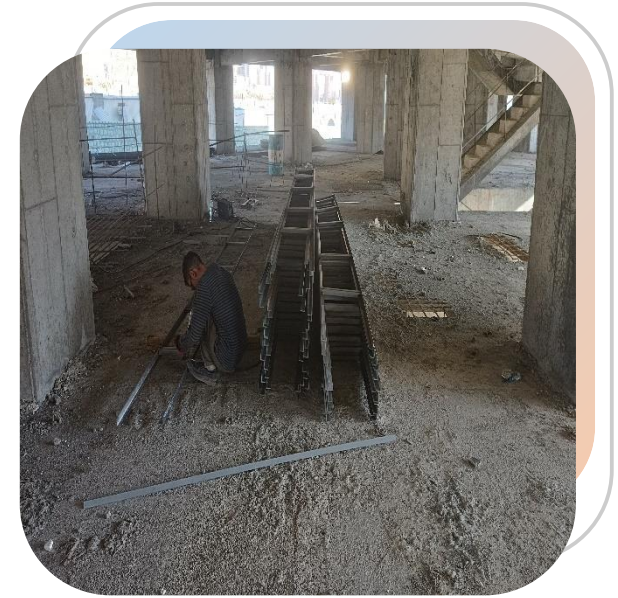
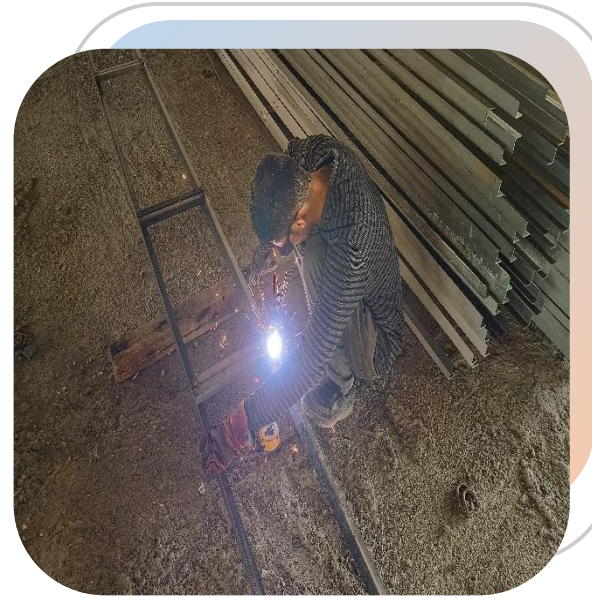


## انباری ها و پارکینگ

- **اتمام** سفید کاری دیوارهای بیرونی و داخلی انباری ها و سرامیک کاری دیوارهای بیرونی انباری های پارکینگ طبقه ۳-
- اجرای موزائیک کاری کف انباری های طبقه ۳-
- **اتمام** سفید کاری دیوارهای بیرونی پارکینگ طبقه ۲-
- **آغاز** سرامیک کاری دیوارهای بیرونی انباری های طبقه ۴-
- **آغاز** نصب چهارچوب درب انباری های طبقه ۲-
- **آغاز** سفید کاری دیوارهای داخلی انباری های طبقه ۲-
- **آغاز** سرامیک کاری دیوار راه پله های طبقات پارکینگ
- **آغاز** بتن ریزی کف پارکینگ طبقه ۳- **پارت اول و دوم**
- **آغاز** نصب چهارچوب درب انباری های طبقه ۴-

## شرح اجرا

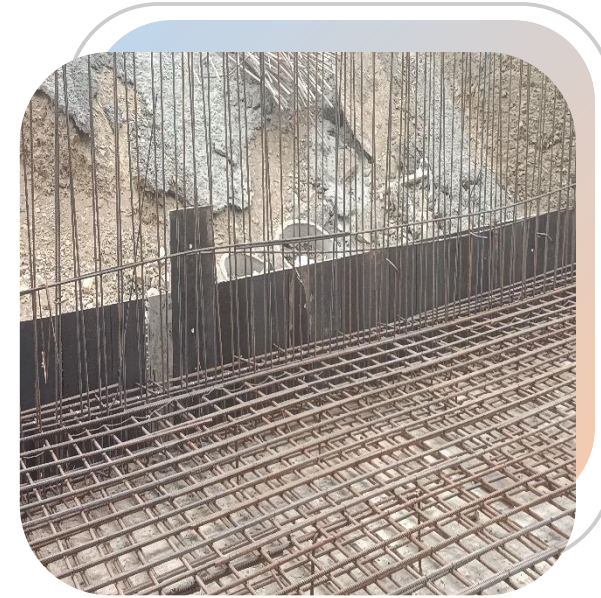




# تاسیسات

○ **آغاز** ساخت شاسی رایزر تاسیسات لوله های فاضلاب جهت نصب در واحدهای مسکونی طبقه ۲+

**شرح اجرا** ✎



# موتورخانه

- اتمام آرماتوربندی و آغاز قالب بندی کف موتورخانه ضلع شمال غربی
- آغاز آرماتوربندی و قالب بندی دیوار و ستون های موتورخانه ضلع شمال غربی
- اتمام بتن ریزی کف موتورخانه ضلع شمال غربی

## شرح اجرا



## تخلیه بار

○ ورود و تخلیه بار پنل پیش ساخته (ایزی وال) جهت نصب در قسمت پیرامونی واحد های مسکونی

✎ شرح اجرا ○ ورود و تخلیه بار بلوک سیمانی (لیکا) جهت نصب در قسمت داخلی واحد های مسکونی

○ ورود و نصب دستگاه پلیسینگ بوم جهت نصب بر روی سقف ضلع شرقی

۱۴۰۲.۸.۳۰

## تصویر نقطه ای ضلع جنوب (تصویر شماره یک)



۱۴۰۲.۹.۳۰

## تصویر نقطه ای ضلع جنوب (تصویر شماره دو)



۱۴۰۲.۸.۳۰

## تصویر نقطه ای ضلع شمال (تصویر شماره یک)



۱۴۰۲.۹.۳۰

## تصویر نقطه ای ضلع شمال (تصویر شماره دو)



