

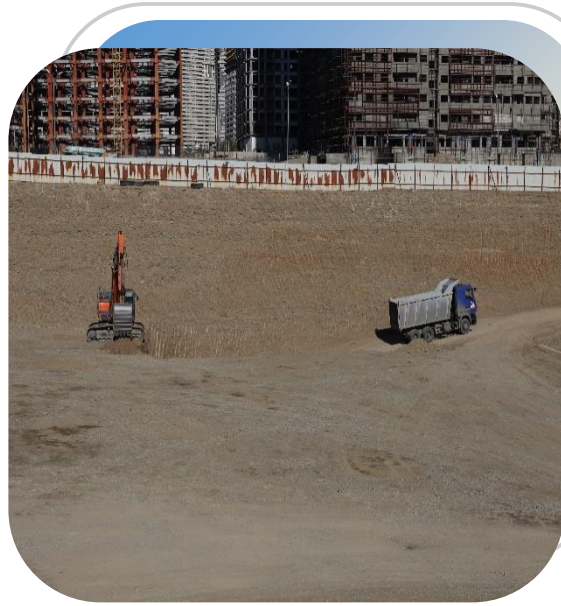
پهنه D

گزارش عملکرد ماهانه
آذر ماه ۱۴۰۲


عمران
آبشار
اسیادانا



مجتمع مسکونی بزرگ چیتگر



قطعه A

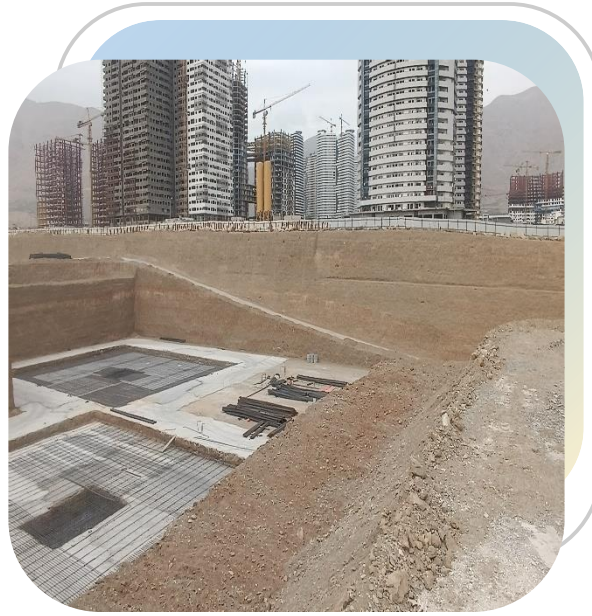
شرح اجرا  ○ ادامه اجرای عملیات خاک برداری گود



قطعه B

- بتن ریزی پدستال ماژول شرقی نیم ست جنوبی و شمالی طبقه ۴- به مقدار هشتاد و پنج متر مکعب
- اجرای آرماتوربندی پدستال ماژول غربی در طبقه ۴-
- تکمیل عملیات خم و برش و آماده سازی آرماتورهای پدستال و دیوار طبقه ۴- ماژول شرقی
- اجرای آرماتوربندی و پدستال طبقه ۴- ماژول شرقی
- شروع خم و برش میلگردهای پدستال طبقه ۳-

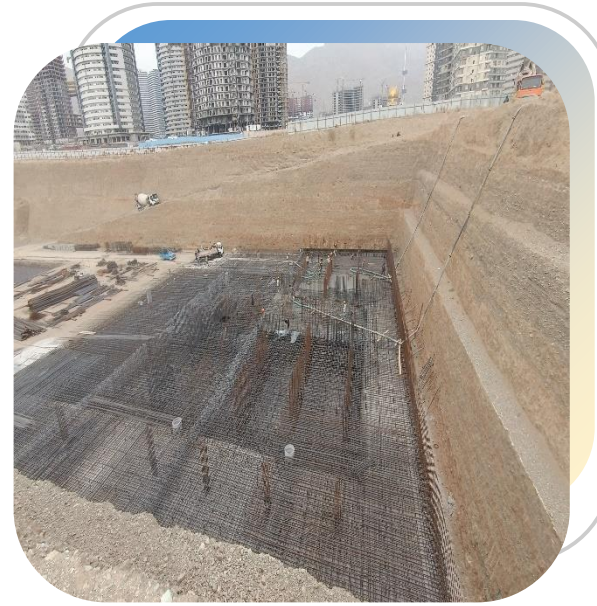
شرح اجرا



قطعه C

- خم و برش میلگرد جهت اجرای مش بندی فونداسیون
- **آغاز** فعالیت مش بندی فونداسیون ماژول **جنوبی**
- **اتمام** آرماتوربندی فونداسیون چاله آسانسور **ماژول غربی**
- اجرای شبکه پایین فونداسیون ماژول جنوبی و غربی
- **اتمام** مش بندی شبکه بالای فونداسیون **ماژول جنوبی و غربی**
- **آغاز** مش بندی فونداسیون **ماژول شرقی**
- تکمیل عملیات خم و برش و آماده سازی آرماتورهای پدستال و دیوار طبقه ۴-
ماژول شرقی
- اجرای آرماتوربندی و پدستال طبقه ۴- ماژول شرقی
- شروع خم و برش میلگردهای پدستال طبقه ۳-

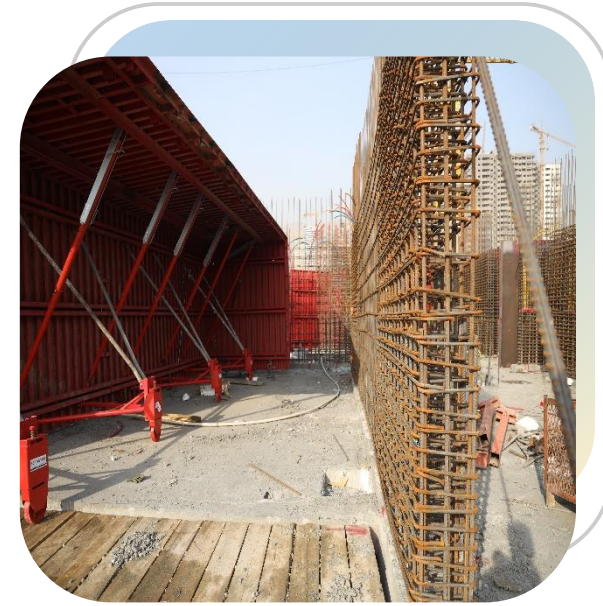
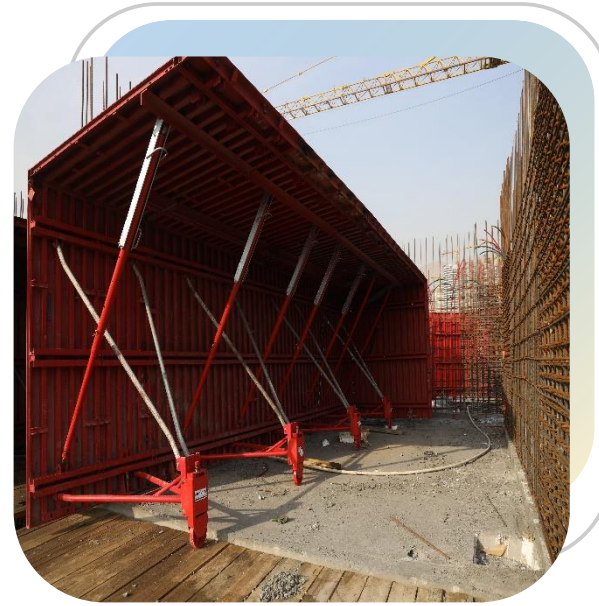
شرح اجرا



قطعه D

- بتن ریزی فونداسیون ماژول جنوبی طی چهار مرحله
- آرماتوربندی شبکه بالای فونداسیون ماژول غربی
- بتن ریزی فونداسیون ماژول شرقی به مقدار نهصد و پانزده متر مکعب
- بتن ریزی فونداسیون ماژول جنوبی به مقدار هشتصد و پنجاه و شش متر مکعب
- تکمیل آرماتوربندی و آماده سازی فونداسیون پارت پنج و شش ماژول شرقی
- اجرای آرماتورهای ریشه دیوار حائل تراز فونداسیون ماژول جنوبی
- جانمایی و کول گذاری چاه جذبی و چاه ارت ماژول غربی
- اجرای آرماتوربندی قسمت الحاقی فونداسیون ماژول شرقی و جنوبی
- ورود میلگرد سایز ۲۵ به مقدار چهل و پنج تن

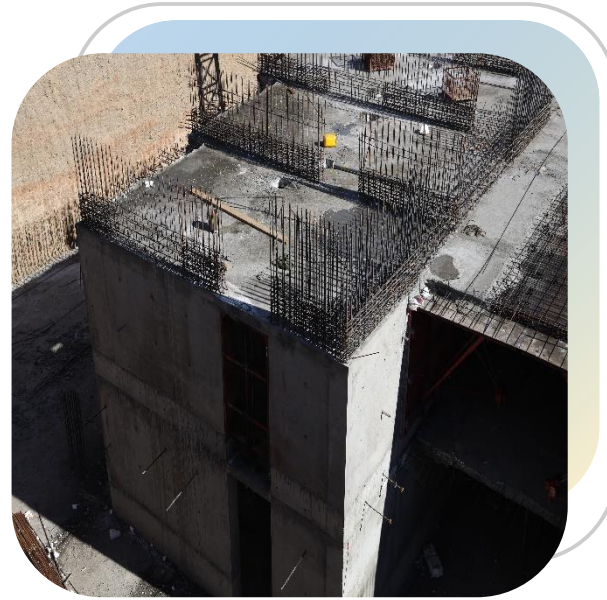
شرح اجرا



قطعه E

- آرماتوربندی و قالب بندی سقف و دیوار طبقات ۲+ و ۳+ نیم ست شمالی و جنوبی
- قالب بندی دیوار حائل ضلع شرقی
- آرماتوربندی دیوار طبقه ۴+ نیم ست جنوبی
- لوله گذاری و جانمایی برق طبقه ۳+ نیم ست شمالی و جنوبی
- آرماتوربندی و قالب بندی سقف و دیوار نیم ست جنوبی تراز ۱+
- آرماتوربندی و قالب بندی سقف و دیوار نیم ست شمالی تراز ۱+
- آرماتوربندی دیوارهای ۲+ نیم ست شمالی و جنوبی
- بتن ریزی دیوار و سقف تراز ۱+ نیم ست جنوبی برج غربی به مقدار دویست و سی متر مکعب
- بتن ریزی دیوار حائل ضلع شرقی برج شرقی به مقدار صد و یک متر مکعب
- بتن ریزی دیوار و سقف تراز ۱+ نیم ست شمالی برج غربی به مقدار سیصد و سی و یک متر مکعب
- لوله گذاری و جانمایی برق نیم ست جنوبی و شمالی تراز ۱+ و ۲+ برج غربی

شرح اجرا



قطعه F



- بتن ریزی سقف و دیوار پارکینگ طبقه ۲- نیم ست شمالی برج غربی به مقدار سیصد و بیست متر مکعب
- آرماتوربندی سقف و دیوار پارکینگ طبقه ۲-
- قالب بندی سقف و دیوار پارکینگ طبقه ۲- نیم ست شمالی و جنوبی
- آرماتوربندی پدستال پارکینگ طبقه ۱- نیم ست شمالی برج غربی
- آرماتوربندی و قالب بندی پدستال پارکینگ طبقه ۴- برج شمالی
- آرماتوربندی و قالب بندی سقف دیوار پارکینگ طبقه ۳- برج غربی
- آرماتوربندی و قالب بندی پدستال پارکینگ طبقه ۲- برج غربی
- آرماتوربندی دیوار پارکینگ طبقه ۲- برج غربی
- شروع قالب بندی سقف و دیوار پارکینگ طبقه ۲- برج غربی
- بتن ریزی پدستال پارکینگ طبقه ۲- نیم ست جنوبی برج غربی به مقدار چهل و هفت متر مکعب
- بتن ریزی پدستال پارکینگ طبقه ۲- نیم ست شمالی برج غربی به مقدار سی متر مکعب
- بتن ریزی سقف و دیوار پارکینگ طبقه ۳- برج غربی به مقدار سیصد و چهل و دو متر مکعب
- بتن ریزی پدستال پارکینگ طبقه ۴- برج شمالی به مقدار چهل و دو متر مکعب

شرح اجرا

