

بلوک N3

گزارش عملکرد ماهانه
دی ماه ۱۴۰۲

امران
آبشار
اسیادانا



مجتمع مسکونی
بزرگ چیتگر

مدیریت روابط عمومی پروژه مسکونی چیتگر
www.omranabshar-chitgar.com



۱۴۰۲.۱۰.۳۰

اجرای تیر سقف

۱۴۰۲.۹.۳۰



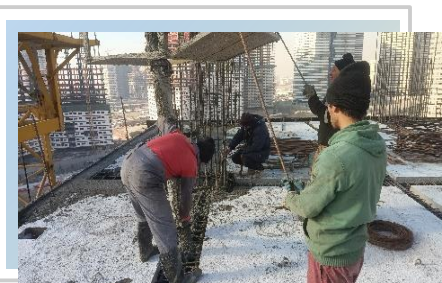
شرح اجرا

- **اتمام** آرماتوربندی و قالب بندی تیرهای اصلی و فرعی سقف طبقه ۱۲+ (کف ۱۳+) ضلع غربی
- **آغاز و اتمام** بتن ریزی تیرهای اصلی و فرعی سقف طبقه ۱۲+ (کف ۱۳+) ضلع غربی
- **آغاز و اتمام** آرماتوربندی و قالب بندی تیرهای اصلی و فرعی سقف طبقه ۱۲+ (کف ۱۳+) ضلع مرکزی
- **آغاز** بتن ریزی تیرهای اصلی و فرعی سقف طبقه ۱۲+ (کف ۱۳+) قسمت مرکزی
- **آغاز** آرماتوربندی و قالب بندی تیرهای اصلی و فرعی سقف طبقه ۱۲+ (کف ۱۳+) ضلع شرقی



شرح اجرا

- اجرای آرماتوربندی و قالب بندی تیرهای اصلی و فرعی سقف طبقه ۱۲+ (کف ۱۳+) ضلع غربی
- **آغاز** اجرای زیرسازی و نصب قالب کف تیر تیرهای اصلی و فرعی سقف طبقه ۱۲+ (کف ۱۳+) قسمت مرکزی
- **اتمام** بتن ریزی تیرهای اصلی و فرعی سقف طبقه ۱۱+ (کف ۱۲+) ضلع شرقی





۱۴۰۲.۱۰.۳۰

اجرای ستون

۱۴۰۲.۹.۳۰



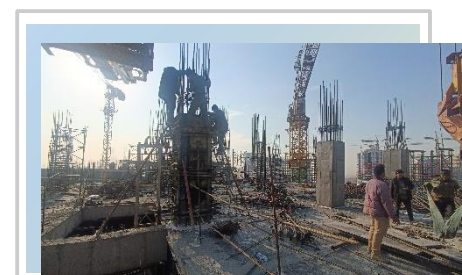
شرح اجرا



- **اتمام** آرماتوربندی ستون های طبقه ۱۳ + ضلع غربی
- **آغاز** قالب بندی و بتن ریزی ستون های طبقه ۱۳ + ضلع غربی
- **اتمام** آرماتوربندی ستون های طبقه ۱۲ + ضلع شرقی
- **آغاز و اتمام** قالب بندی و بتن ریزی ستون های طبقه ۱۲ + ضلع شرقی



شرح اجرا



- **آغاز** آرماتوربندی ستون های طبقه ۱۳ + ضلع غربی
- **اتمام** آرماتوربندی ، قالب بندی و بتن ریزی ستون های طبقه ۱۲ + قسمت مرکزی
- **آغاز** آرماتوربندی ستون های طبقه ۱۲ + ضلع شرقی



۱۴۰۲.۱۰.۳۰

نصب پنل

۱۴۰۲.۹.۳۰



○ **اتمام** نصب پنل سقف طبقه ۱۲ + (کف ۱۳)
ضلع غربی

شرح اجرا ✎

○ **آغاز** نصب پنل سقف طبقه ۱۲ + (کف ۱۳)
هسته مرکزی

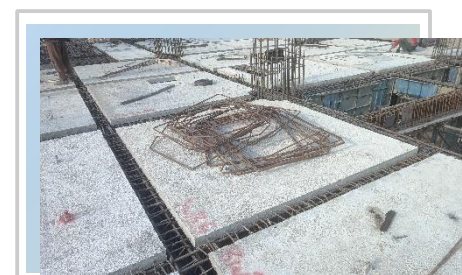
○ **اتمام** نصب پنل سقف طبقه ۱۱ + (کف ۱۲)
ضلع شرقی

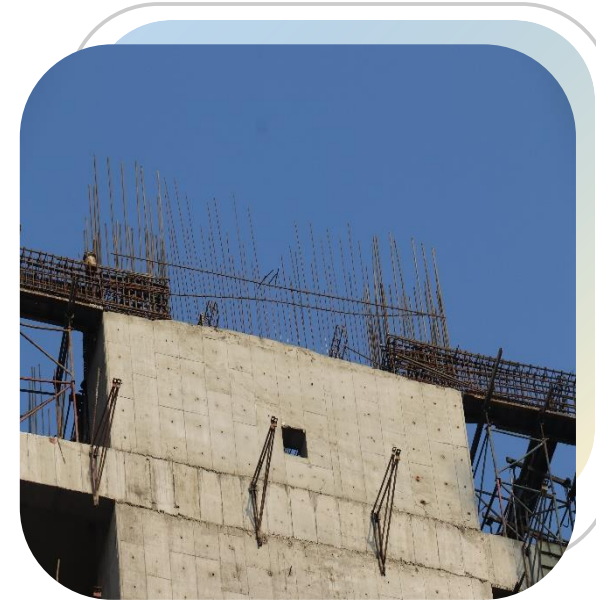
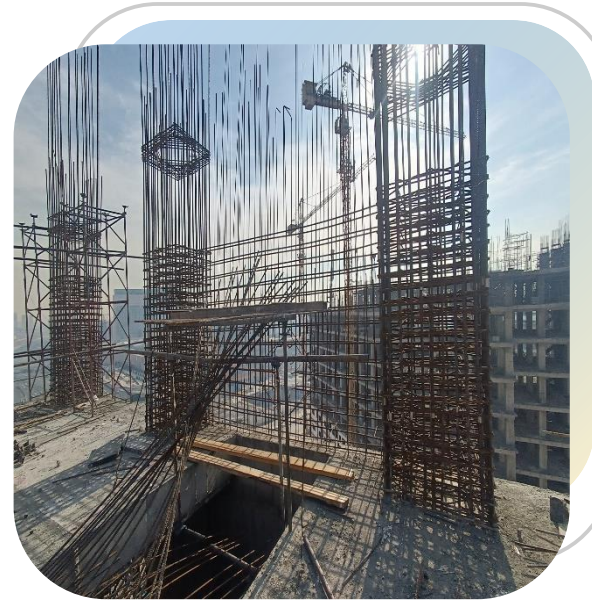
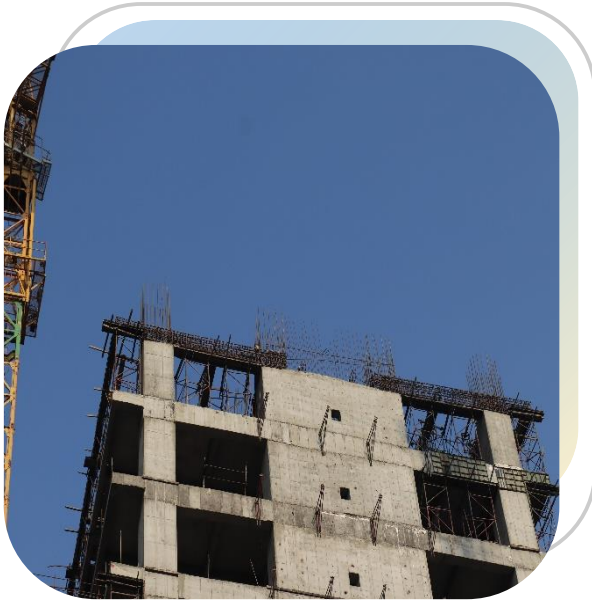


○ **آغاز** نصب پنل سقف طبقه ۱۲ + (کف ۱۳)
ضلع غربی

شرح اجرا ✎

○ اجرای نصب پنل سقف طبقه ۱۱ + (کف ۱۲)
ضلع شرقی

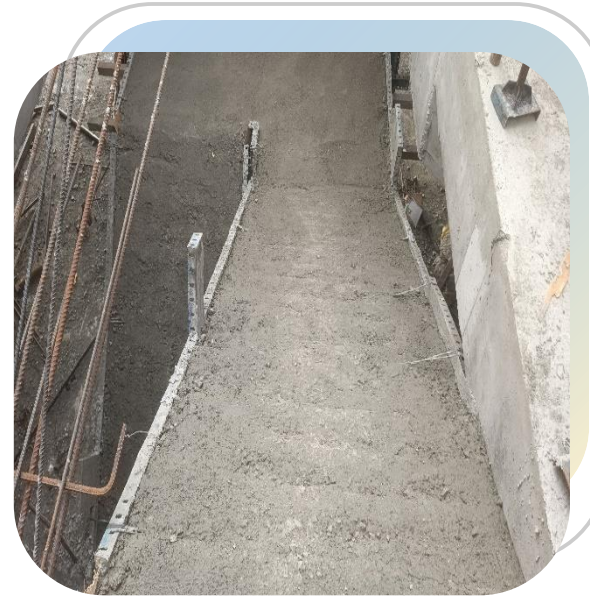
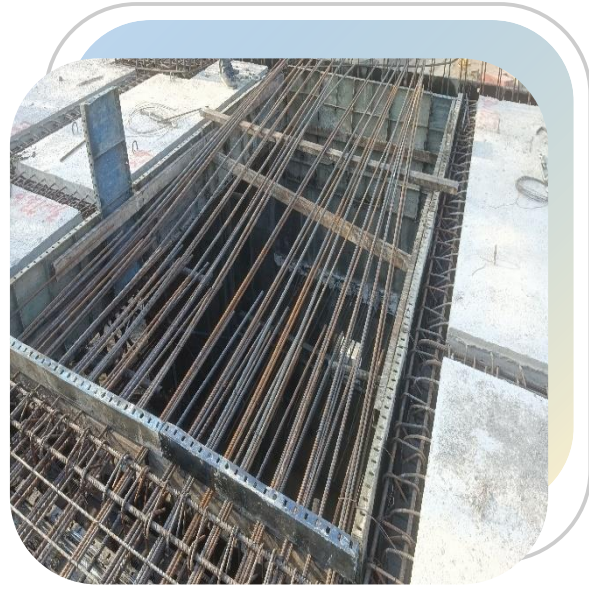




دیوار برشی

- آغاز و اتمام آرماتوربندی ، قالب بندی و بتن ریزی دیوار برشی طبقه ۱۲+ ضلع شرقی
- آغاز و اتمام آرماتوربندی و قالب بندی دیوار برشی طبقه ۱۳+ ضلع غربی

شرح اجرا



راه پله

○ **اتمام** آرماتوربندی راه پله طبقه ۱۱+ به ۱۲+ شماره دو

✎ **شرح اجرا** ○ **اتمام** آرماتوربندی ، قالب بندی و بتن ریزی راه پله طبقه ۱۲+ به ۱۳+ شماره سه

○ **اتمام** آرماتوربندی ، قالب بندی و بتن ریزی راه پله طبقه ۱۲+ به ۱۳+ شماره چهار



۱۴۰۲.۱۰.۳۰

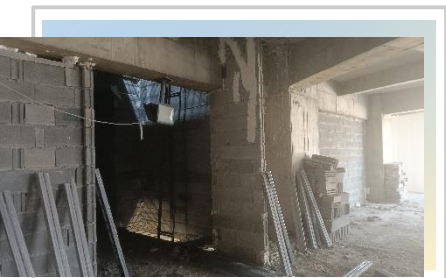
واحد های مسکونی

۱۴۰۲.۹.۳۰



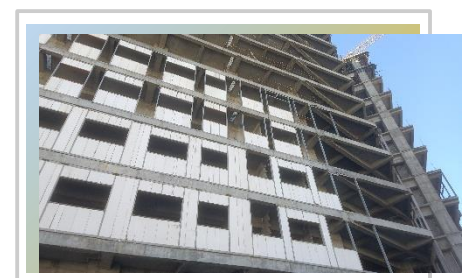
شرح اجرا

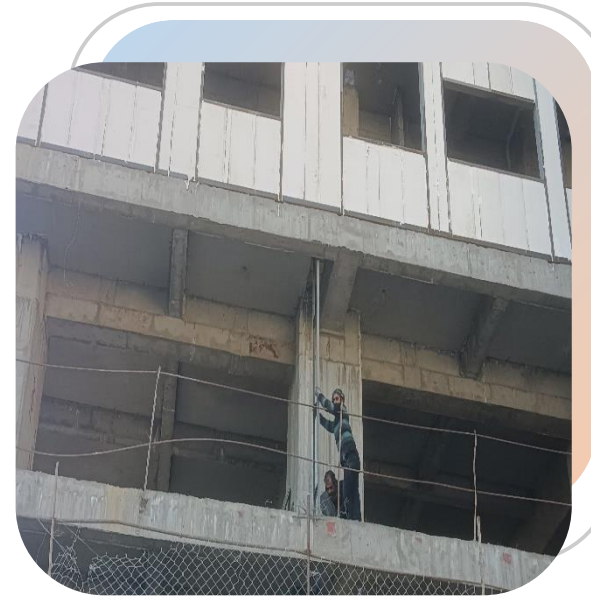
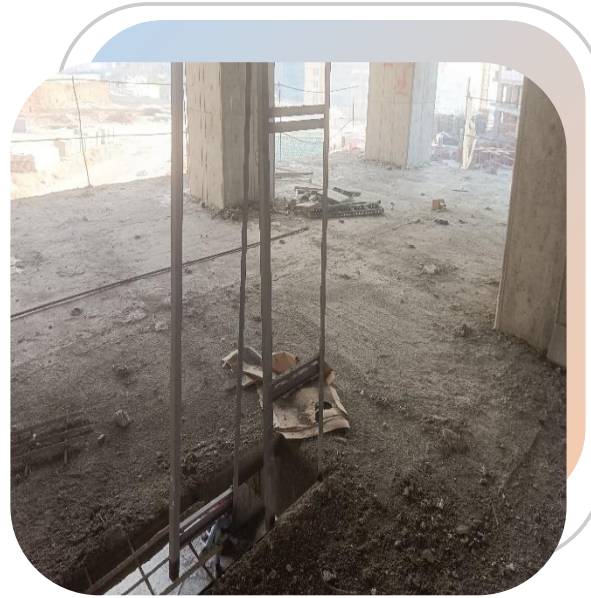
○ آغاز تیغه چینی دیوارهای داخلی واحدهای مسکونی طبقه +۷



شرح اجرا

○ ادامه تیغه چینی دیوارهای داخلی واحدهای مسکونی طبقات +۴، +۵ و +۶

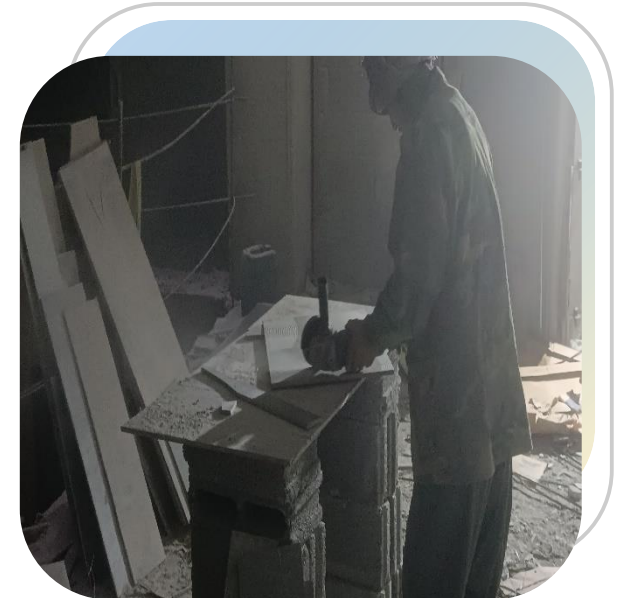




تاسیسات

○ آغاز نصب شاسی رایزر تاسیسات لوله های فاضلاب جهت نصب در واحدهای مسکونی طبقه ۲+

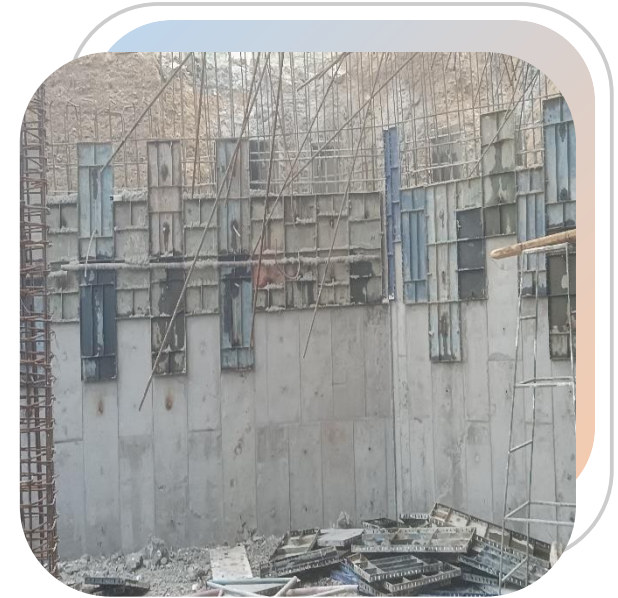
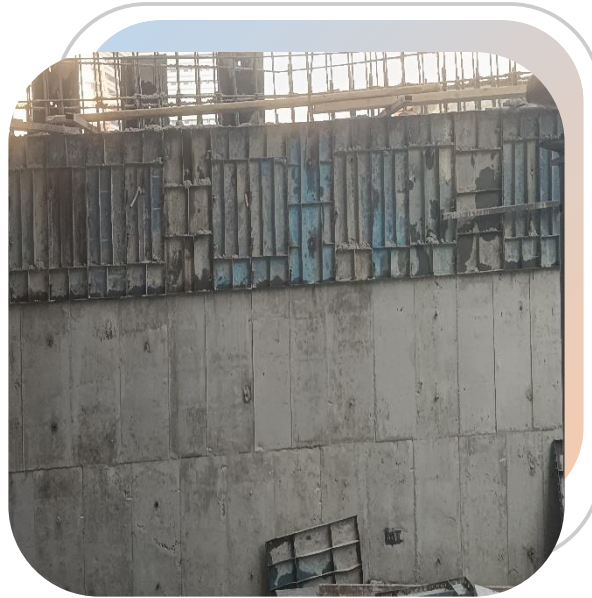
شرح اجرا




انباری ها و پارکینگ

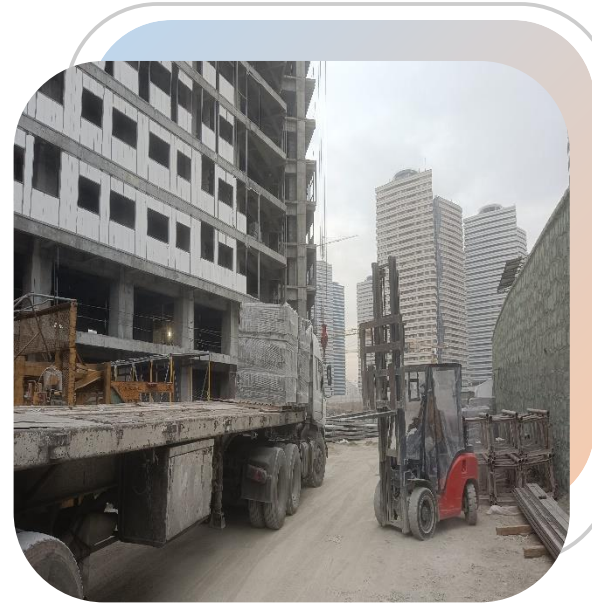
- **اتمام** موزائیک کاری کف انباری های طبقه ۳-
- اجرای موزائیک کاری کف انباری های طبقه ۲-
- ادامه سرامیک کاری دیوارهای بیرونی انباری های طبقه ۴-
- **اتمام** نصب چهارچوب درب انباری های طبقه ۲-
- **آغاز** سفید کاری دیوارهای داخلی انباری های طبقه ۲-
- **آغاز** سیمان کاری دیوار رمپ پارکینگ طبقه ۳- به ۴-
- ادامه سرامیک کاری دیوار راه پله های طبقات پارکینگ
- **آغاز و اتمام** بتن ریزی کف پارکینگ طبقه ۳- پارت سوم ، چهارم و پنجم
- ادامه نصب چهارچوب درب انباری های طبقه ۴-

شرح اجرا



موتورخانه

- شرح اجرا 
- **اتمام** قالب بندی کف موتورخانه ضلع شمال غربی
 - **اتمام** آرماتوربندی و قالب بندی دیوار و ستون های موتورخانه ضلع شمال غربی
 - **آغاز** و اتمام بتن ریزی دیوارهای موتورخانه ضلع شمال غربی



تخلیه بار

○ ورود و تخلیه بار پنل پیش ساخته (ایزی وال) جهت نصب در قسمت پیرامونی واحد های مسکونی

✎ شرح اجرا ○ ورود و تخلیه بار بلوک سیمانی (لیکا) جهت نصب در قسمت داخلی واحد های مسکونی

○ ورود و تخلیه سنگ راه پله جهت نصب بر روی پله های طبقات پارکینگ

۱۴۰۲.۹.۳۰

تصویر نقطه ای ضلع
جنوب (تصویر شماره یک)



۱۴۰۲.۱۰.۳۰

تصویر نقطه ای ضلع جنوب (تصویر شماره دو)



۱۴۰۲.۹.۳۰

تصویر نقطه ای ضلع شمال (تصویر شماره یک)



۱۴۰۲.۱۰.۳۰

تصویر نقطه ای ضلع شمال (تصویر شماره دو)

