

# بلوک D2

گزارش عملکرد ماهانه  
دی ماه ۱۴۰۲



امران  
آبشار  
اسیادانا



مجتمع مسکونی  
بزرگ چیتگر

مدیریت روابط عمومی پروژه مسکونی چیتگر  
[www.omranabshar-chitgar.com](http://www.omranabshar-chitgar.com)





۱۴۰۲.۱۰.۳۰

## اجرای سقف

۱۴۰۲.۹.۳۰



### شرح اجرا

○ **اتمام** قالب بندی ، آرماتور بندی و بتن ریزی سقف طبقه **+۲۱** بال شرقی

○ **آغاز و اتمام** قالب بندی، آرماتور بندی و بتن ریزی سقف طبقه **+۲۲** بال شرقی



### شرح اجرا

○ **آغاز** قالب بندی و آرماتور بندی سقف طبقه **+۲۱** بال شرقی







## نصب تیر و ستون

### شرح اجرا

- ادامه نصب ستون های استیج پنجم بال غربی
- ادامه نصب تیرهای اصلی استیج پنجم بال غربی
- ادامه نصب تیرهای اصلی و فرعی استیج چهارم بال شرقی
- اجرای تکمیل کاری و پیچ ریزی تیرهای استیج چهارم بال شرقی





۱۴۰۲.۱۰.۳۰

## واحدهای مسکونی

۱۴۰۲.۹.۳۰



### شرح اجرا

- ادامه سرامیک کاری کف واحدهای مسکونی ، آشپزخانه و سرویس های بهداشتی طبقه ۲، ۳، ۴+ بال شرقی و بال غربی
- **آغاز و اتمام** تیغه چینی دیوارهای پیرامونی طبقات ۱۵+ بال غربی
- **آغاز** تیغه چینی دیوارهای پیرامونی طبقه ۲۰+ بال غربی
- ادامه تکمیل کاری تیغه چینی داخلی واحدهای مسکونی طبقات ۵+ و ۶+ بال شرقی و بال غربی
- ادامه تیغه چینی داخلی واحدهای مسکونی طبقه ۷+ و ۸+ بال شرقی و بال غربی
- اجرای گچ کاری (گچ زیر کار) طبقه ۱+
- ادامه اجرای گچ کاری (گچ زیر کار) طبقه ۳+ بال شرقی و بال غربی
- **اتمام** نصب چهارچوب های درب واحدهای مسکونی طبقه ۵+ بال شرقی و بال غربی
- **آغاز** نصب چهارچوب های طبقه ۶+ بال شرقی و غربی
- ادامه عایق کاری سرویس های طبقه ۲+ و ۳+ بال غربی و بال شرقی
- اجرای تکمیل کاری کف سازی واحدهای مسکونی طبقات ۲، ۳، ۴+ و ۴+
- ادامه تکمیل کاری کف سازی واحدهای مسکونی طبقه ۱+ الی ۴+
- ادامه ساخت چهارچوب های (فرانسوی) درب واحدهای مسکونی

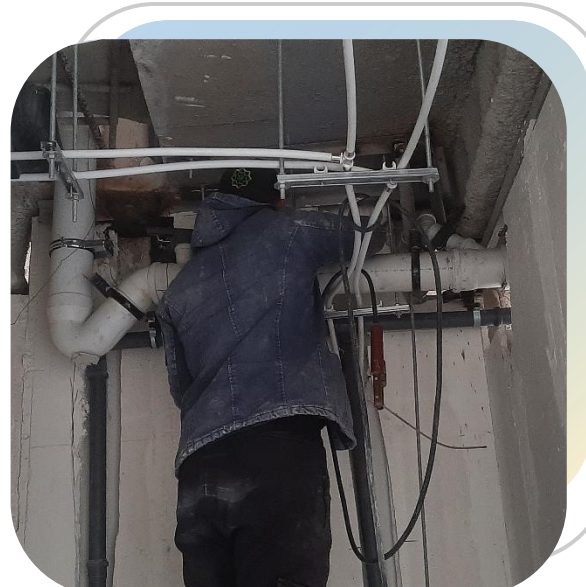


### شرح اجرا

- اجرای سرامیک کاری کف واحدهای مسکونی ، آشپزخانه و سرویس های بهداشتی طبقه ۲، ۳، ۴+ بال شرقی و بال غربی
- ادامه تکمیل کاری تیغه چینی داخلی واحدهای مسکونی طبقات ۵+ و ۶+ بال شرقی و بال غربی
- اجرای تیغه چینی داخلی واحدهای مسکونی طبقه ۷+ و ۸+ بال شرقی و بال غربی
- اجرای گچ کاری (گچ زیر کار) طبقه ۳+ بال شرقی و بال غربی
- **آغاز** نصب چهارچوب های درب واحدهای مسکونی طبقه ۵+ بال شرقی و بال غربی
- ادامه ساخت چهارچوب های (فرانسوی) درب واحدهای مسکونی



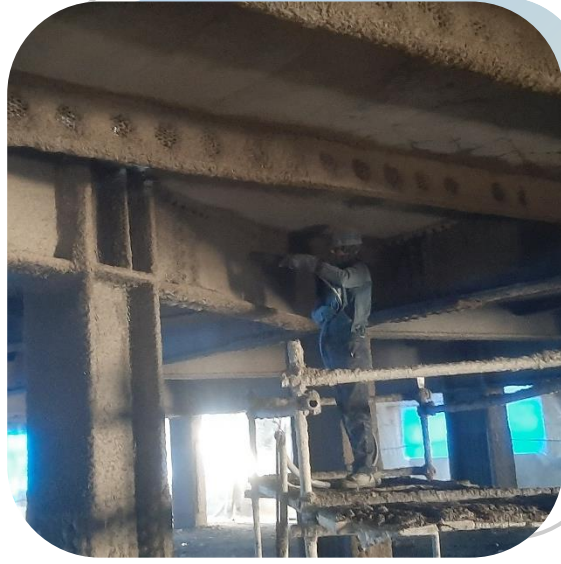




# تاسیسات

- اجرای لوله کشی گاز طبقه ۴+ بال شرقی و بال غربی
- اجرای تاسیسات مکانیکال و الکتریکال از طبقه ۴+ الی ۱۰+ بال شرقی و غربی
- اجرای لوله کشی و نصب قوطی های برق طبقه ۵+ بال شرقی و بال غربی
- اجرای لوله کشی پوشفیت طبقه ۵+ بال شرقی و بال غربی
- اجرای لوله کشی پنج لایه (آبرسانی) طبقه ۶+ بال غربی و بال شرقی

## شرح اجرا



## پاشش ضد حریق

○ اتمام زیر سازی و پاشش ضد حریق طبقه ۱۷+ بال شرقی و بال غربی

○ اجرای زیر سازی و پاشش ضد حریق طبقه ۱۸+ بال غربی شرح اجرا

○ آغاز زیر سازی جهت پاشش ضد حریق طبقه ۱۹+ بال غربی





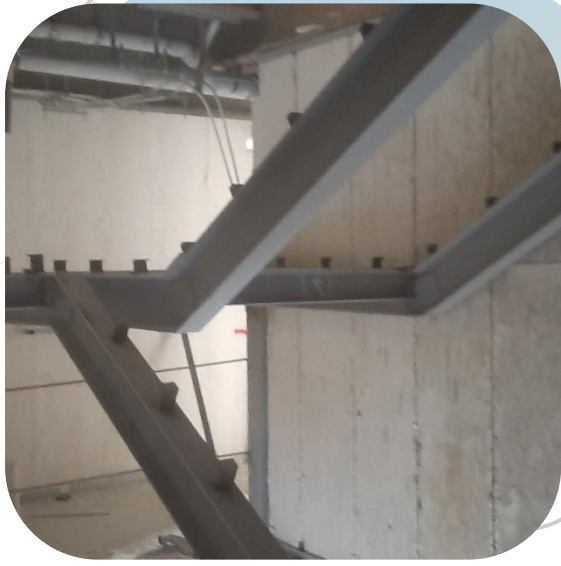
## انباری ها و پارکینگ

○ اجرای کفسازی و بتن ریزی کف پارکینگ طبقه ۲- (پارت سوم)

○ ادامه اجرای پلاستر و سفید کاری رمپ طبقه ۱- به ۲-

○ اجرای پاشش ضد حریق ستون های طبقات منفی

شرح اجرا



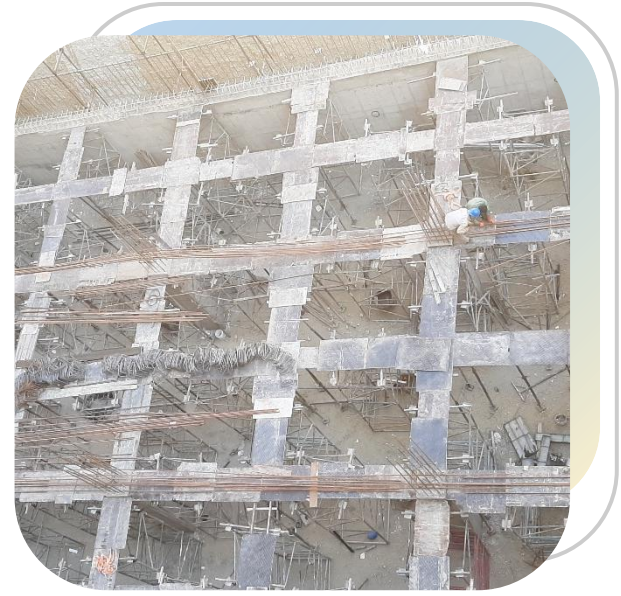
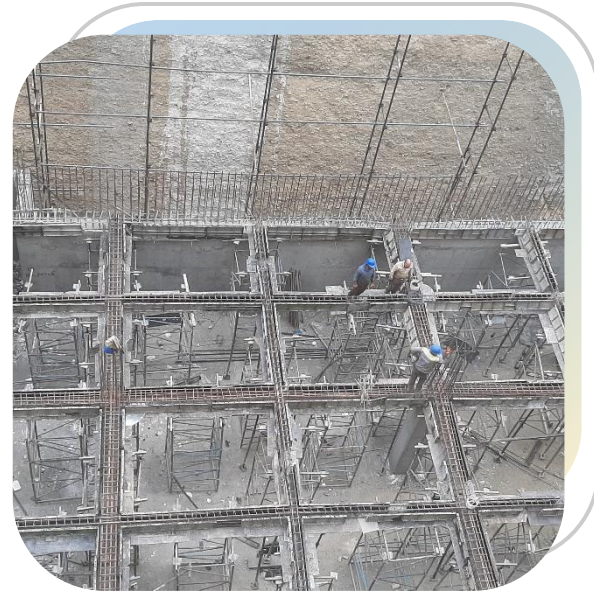
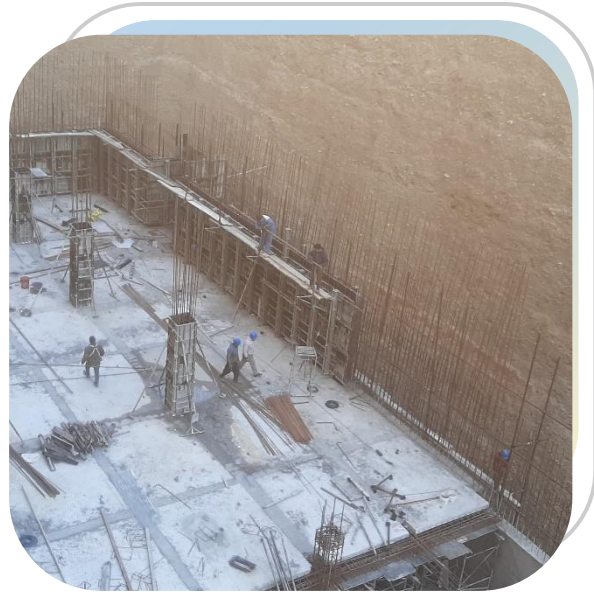
## راه پله



### شرح اجرا

- ادامه ساخت شمشیری های راه پله
- آغاز نصب شمشیری راه پله بال شرقی





# پارکینگ الحاقی

- اجرای بتن ریزی تیرهای اصلی سقف طبقه ۵+ پارت اول
- اجرای آرماتور بندی و قالب بندی دیوار حائل شمالی و غربی طبقه ۴- پارت اول
- اجرای قالب بندی و آرماتور بندی سقف طبقه ۶- پارت سوم
- اجرای نصب پنل های پیش ساخته بتنی در سقف طبقه ۶- پارت سوم

## شرح اجرا





# تخلیه بار

- ورود و تخلیه ستون ها و تیرهای اصلی و فرعی استیج پنجم در محل پروژه
- ورود و تخلیه آهن آلات جهت ساخت شمشیری های راه پله ها
- ورود و تخلیه پنل پیش ساخته (ایزی وال) جهت اجرا در طبقات مسکونی
- ورود و تخلیه سرامیک در محل پروژه
- ورود و تخلیه مصالح (سیمان، ماسه ، سیمان سفید ، گچ ، مواد ضدحریق )

## شرح اجرا



۱۴۰۲.۹.۳۰

## تصویر نقطه ای ضلع جنوب (تصویر شماره یک)





۱۴۰۲.۱۰.۳۰

## تصویر نقطه ای ضلع جنوب (تصویر شماره دو)





۱۴۰۲.۹.۳۰

تصویر نقطه ای ضلع  
شمال (تصویر شماره یک)







۱۴۰۲.۱۰.۳۰

## تصویر نقطه ای ضلع شمال (تصویر شماره دو)





