

# بلاک N4

گزارش عملکرد ماهانه  
دی ماه ۱۴۰۲

امران  
آبشار  
اسیادانا



مجتمع مسکونی  
بزرگ چیتگر

مدیریت روابط عمومی پروژه مسکونی چیتگر  
[www.omranabshar-chitgar.com](http://www.omranabshar-chitgar.com)



۱۴۰۲.۱۰.۳۰

## اجرای تیر سقف

۱۴۰۲.۹.۳۰

○ **اتمام** آرماتوربندی و قالب بندی تیرهای اصلی و فرعی سقف طبقه ۱۳+ (کف ۱۴+) ضلع غربی

○ **آغاز و اتمام** بتن ریزی تیرهای اصلی و فرعی سقف طبقه ۱۳+ (کف ۱۴+) ضلع غربی

○ **اتمام** بتن ریزی تیرهای اصلی و فرعی سقف طبقه ۱۲+ (کف ۱۳+) هسته مرکزی

○ **اتمام** قالب بندی و بتن ریزی تیرهای اصلی و فرعی سقف طبقه ۱۲+ (کف ۱۳+) ضلع شرقی

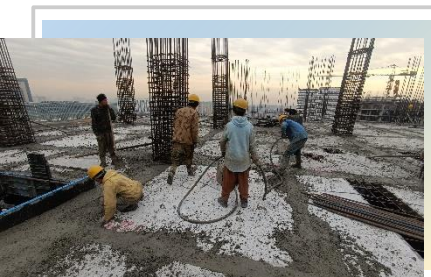
○ اجرای آرماتوربندی و قالب بندی تیرهای اصلی و فرعی سقف طبقه ۱۳+ (کف ۱۴+) ضلع غربی

○ اجرای بتن ریزی تیرهای اصلی و فرعی سقف طبقه ۱۲+ (کف ۱۳+) قسمت مرکزی

○ **آغاز** قالب بندی تیرهای اصلی و فرعی سقف طبقه ۱۲+ (کف ۱۳+) ضلع شرقی



### شرح اجرا



### شرح اجرا





۱۴۰۲.۱۰.۳۰

## اجرای ستون

۱۴۰۲.۹.۳۰



- **آغاز** آرماتوربندی ، قالب بندی و بتن ریزی ستون های طبقه ۱۴ + ضلع غربی

### شرح اجرا



- **اتمام** آرماتوربندی ، قالب بندی و بتن ریزی ستون های طبقه ۱۳ + هسته مرکزی

- **آغاز** آرماتوربندی ، قالب بندی و بتن ریزی ستون های طبقه ۱۲ + ضلع شرقی



### شرح اجرا



- اجرای آرماتوربندی ، قالب بندی و بتن ریزی ستون های طبقه ۱۳ + هسته مرکزی



۱۴۰۲.۱۰.۳۰

## نصب پنل

۱۴۰۲.۹.۳۰



### شرح اجرا



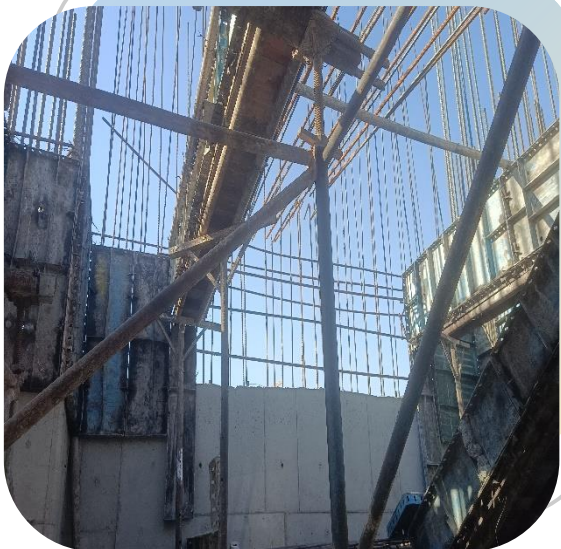
- آغاز و اتمام نصب پنل سقف طبقه ۱۳ (کف ۱۴) ضلع غربی
- اتمام نصب پنل سقف طبقه ۱۲ (کف ۱۳) قسمت مرکزی
- آغاز نصب پنل سقف طبقه ۱۳ (کف ۱۴) قسمت مرکزی
- آغاز و اتمام نصب پنل سقف طبقه ۱۲ (کف ۱۳) ضلع شرقی



### شرح اجرا



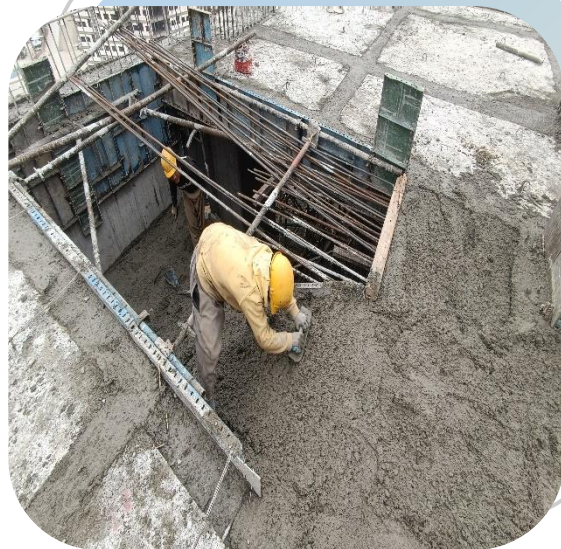
- ادامه نصب پنل سقف طبقه ۱۲ (کف ۱۳) قسمت مرکزی



# دیوار برشی

- آغاز و اتمام آرماتوربندی ، قالب بندی و بتن ریزی دیوار برشی طبقه ۱۳+ ضلع شرقی
- آغاز و اتمام آرماتوربندی ، قالب بندی و بتن ریزی دیوار برشی طبقه ۱۴+ ضلع غربی

شرح اجرا 



# راه پله

شرح اجرا ○ اتمام آرماتوربندی ، قالب بندی و بتن ریزی راه پله طبقه ۱۳+ به ۱۴+ شماره چهار



۱۴۰۲.۱۰.۳۰

## واحد های مسکونی

۱۴۰۲.۹.۳۰



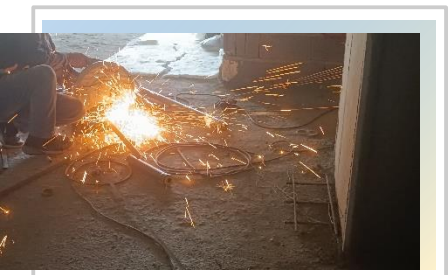
○ **آغاز** تیغه چینی دیوار واحد های مسکونی طبقه +۵

○ **آغاز** نصب چهارچوب فرانسوی درب اتاق و سرویس های واحدهای مسکونی طبقه +۲

○ **آغاز** کروم بندی گچ کاری دیوار واحدهای مسکونی طبقه +۲

○ **آغاز** شیب بندی کف سرویس واحدهای مسکونی طبقه +۲

**شرح اجرا** ✎

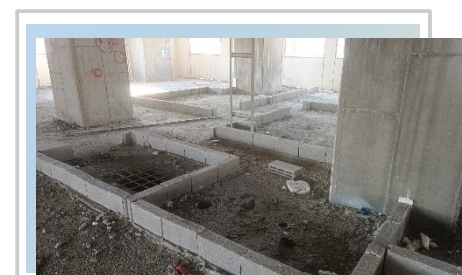


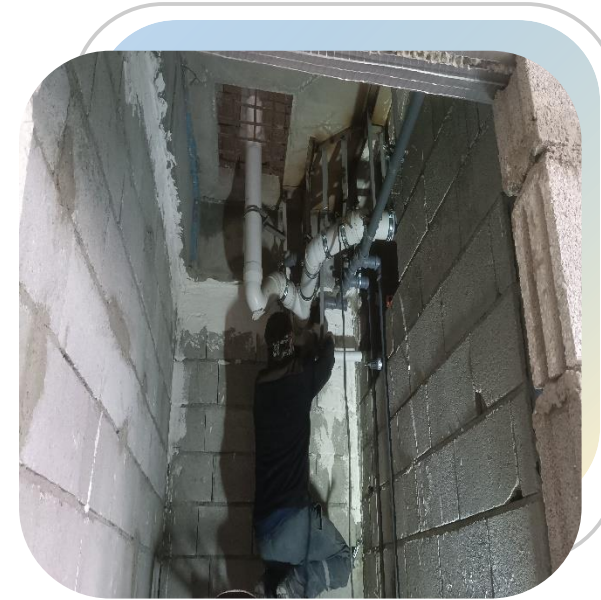
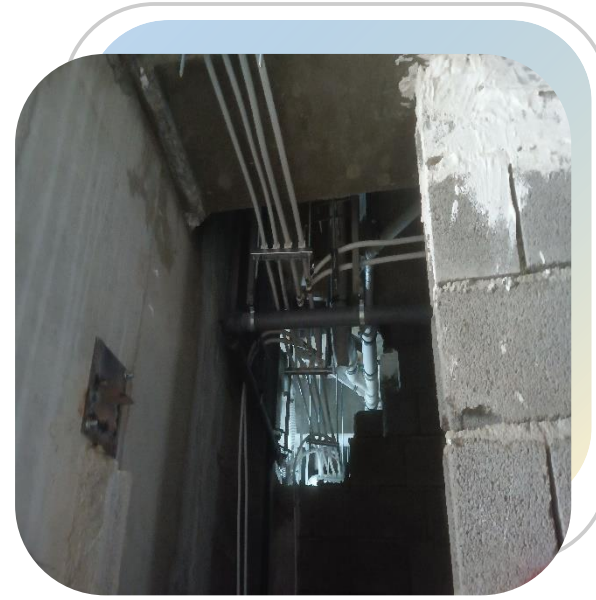
○ ادامه تیغه چینی دیوار واحدهای مسکونی طبقات +۳ و +۴

○ ادامه نصب پنل پیش ساخته (ایزی وال) قسمت پیرامونی واحدهای مسکونی طبقه +۶

○ **اتمام** نصب اجرای نعل درگاه درب اتاق و سرویس های واحدهای مسکونی طبقه +۲

**شرح اجرا** ✎





# تاسیسات

○ آغاز شاسی کشی رایزر تاسیسات جهت نصب لوله های فاضلاب طبقات ۳+ الی ۵+

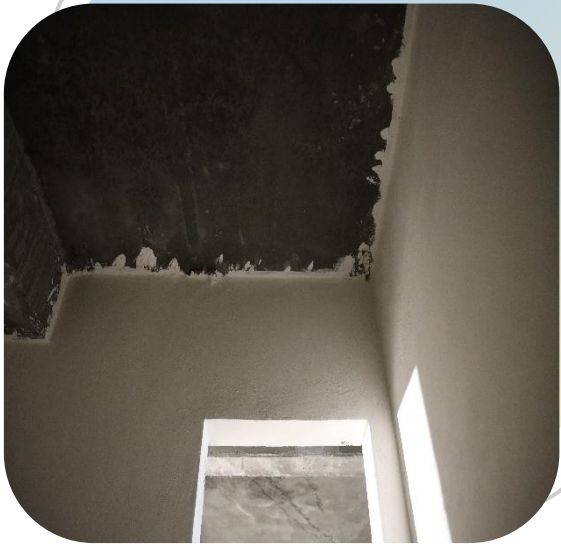
○ ادامه نصب لوله های تاسیساتی فاضلاب طبقه ۲+

○ ادامه نصب کانال های تهویه در واحدهای مسکونی طبقه ۲+

○ آغاز نصب لوله های تاسیساتی آب گرم و سرد واحدهای مسکونی طبقه ۲+

شرح اجرا 





## انباری ها و پارکینگ

- **اتمام** موزائیک کاری کف انباری های طبقه ۲-
- **آغاز** اجرای قرنیز دیوار داخل انباری ها و سرامیک کاری دیوار بیرونی انباری های طبقه ۵-
- **اتمام** سفید کاری دیوار رمپ طبقه ۲-
- ادامه سرامیک کاری دیوارهای بیرونی انباری های طبقه ۳-
- ادامه سرامیک کاری دیوارهای بیرونی انباری های طبقه ۴-
- **آغاز و اتمام** عملیات بتن ریزی کف پارکینگ طبقه ۳- **پارت هشتم و نهم**
- ادامه پلاستر دیوارهای داخلی انباری های طبقه ۴-
- **اتمام** تیغه چینی دیوارهای انباری های طبقه ۵-
- ادامه سرامیک کاری بدنه دیوار راه پله های پارکینگ
- ادامه سفید کاری دیوارهای پارکینگ طبقه ۳-

## شرح اجرا



## تخلیه بار

○ ورود و تخلیه بار بلوک سیمانی (لیکا) جهت نصب در قسمت داخلی واحد های مسکونی

○ ورود و تخلیه سنگ راه پله جهت نصب بر روی پله های طبقات پارکینگ

○ ورود و تخلیه سیمان ، پودر سنگ و...

✎ شرح اجرا

۱۴۰۲.۹.۳۰

تصویر نقطه ای ضلع  
جنوب (تصویر شماره یک)



۱۴۰۲.۱۰.۳۰

## تصویر نقطه ای ضلع جنوب (تصویر شماره دو)



۱۴۰۲.۹.۳۰

تصویر نقطه ای ضلع  
شمال (تصویر شماره یک)



۱۴۰۲.۱۰.۳۰

## تصویر نقطه ای ضلع شمال (تصویر شماره دو)



