

بلوک N5

گزارش عملکرد ماهانه
دی ماه ۱۴۰۲

امران
آبشار
اسیادانا



مجتمع مسکونی
بزرگ چیتگر

مدیریت روابط عمومی پروژه مسکونی چیتگر
www.omranabshar-chitgar.com



۱۴۰۲.۱۰.۳۰

اجرای تیر سقف

۱۴۰۲.۹.۳۰

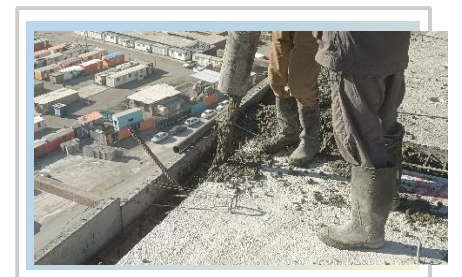
- **آغاز و اتمام** آرماتوربندی و قالب بندی و **آغاز** بتن ریزی تیرهای اصلی و فرعی سقف طبقه **۱۵+** (کف **۱۶+**) ضلع غربی
- **اتمام** آرماتوربندی و قالب بندی و **آغاز** بتن ریزی تیرهای اصلی و فرعی سقف طبقه **۱۴+** (کف **۱۵+**) هسته مرکزی
- **آغاز** اجرای زیرسازی و نصب قالب کف تیرهای اصلی و فرعی سقف طبقه **۱۵+** (کف **۱۶+**) هسته مرکزی
- **آغاز و اتمام** آرماتوربندی و قالب بندی و **آغاز** بتن ریزی تیرهای اصلی و فرعی سقف طبقه **۱۴+** (کف **۱۵+**) ضلع شرقی
- **آغاز** اجرای زیرسازی و نصب قالب کف تیرهای اصلی و فرعی سقف طبقه **۱۵+** (کف **۱۶+**) ضلع شرقی

- **اتمام** بتن ریزی تیرهای اصلی و فرعی سقف طبقه **۱۴+** (کف **۱۵+**) ضلع غربی
- **آغاز** اجرای زیرسازی و نصب قالب کف تیرهای اصلی و فرعی سقف طبقه **۱۵+** (کف **۱۶+**) ضلع غربی
- **اتمام** بتن ریزی تیرهای اصلی و فرعی سقف طبقه **۱۳+** (کف **۱۴+**) قسمت مرکزی
- اجرای آرماتوربندی و قالب بندی تیرهای اصلی و فرعی سقف طبقه **۱۴+** (کف **۱۵+**) قسمت مرکزی
- **آغاز** اجرای زیرسازی و نصب قالب کف تیرهای اصلی و فرعی سقف طبقه **۱۴+** (کف **۱۵+**) ضلع شرقی

شرح اجرا



شرح اجرا





۱۴۰۲.۱۰.۳۰

اجرای ستون

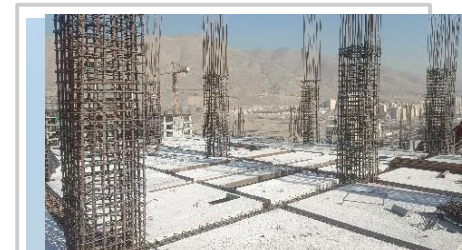
۱۴۰۲.۹.۳۰



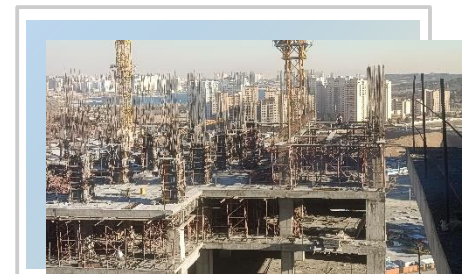
شرح اجرا



- **اتمام** آرماتوربندی ، قالب بندی و بتن ریزی ستون های طبقه ۱۴ + ضلع غربی
- **اتمام** آرماتوربندی ، قالب بندی و بتن ریزی ستون های طبقه ۱۵ + ضلع غربی
- **آغاز** آرماتوربندی ستون های طبقه ۱۶ + ضلع غربی
- **اتمام** آرماتوربندی و قالب بندی و **آغاز** بتن ریزی ستون های طبقه ۱۵ + هسته مرکزی
- **اتمام** آرماتوربندی ، قالب بندی و بتن ریزی ستون های طبقه ۱۴ + ضلع شرقی
- **آغاز** آرماتوربندی ، قالب بندی و بتن ریزی ستون های طبقه ۱۵ + ضلع شرقی



شرح اجرا



- **آغاز** آرماتوربندی ستون های طبقه ۱۵ + هسته مرکزی



۱۴۰۲.۱۰.۳۰

نصب پنل

۱۴۰۲.۹.۳۰



○ آغاز نصب پنل سقف طبقه ۱۵ + (کف ۱۶) ضلع غربی

شرح اجرا ✎



○ آغاز و اتمام نصب پنل سقف طبقه ۱۴ + (کف ۱۵) ضلع شرقی

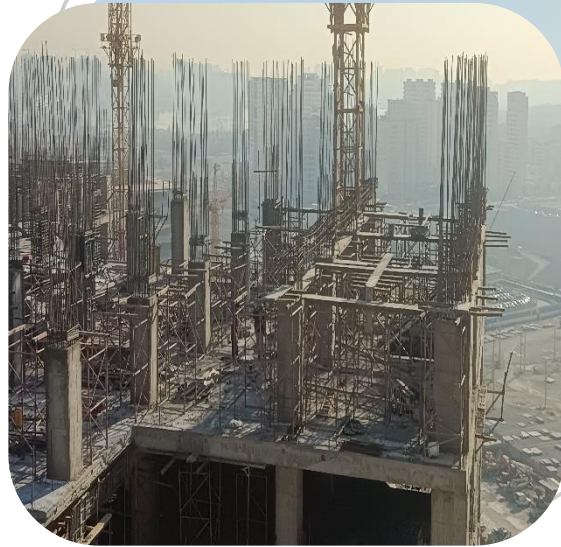


○ اتمام نصب پنل سقف طبقه ۱۳ + (کف ۱۴) قسمت مرکزی

شرح اجرا ✎




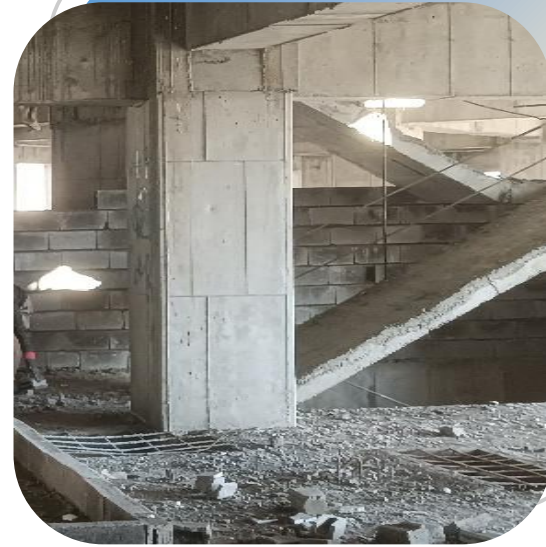
○ آغاز نصب پنل سقف طبقه ۱۴ + (کف ۱۵) قسمت مرکزی



دیوار برشی

- **اتمام** آرماتوربندی ، قالب بندی و بتن ریزی دیوار برشی طبقه ۱۵+ ضلع غربی
- **اتمام** آرماتوربندی ، قالب بندی و بتن ریزی دیوار برشی طبقه ۱۵+ ضلع شرقی

شرح اجرا 



راه پله

- **اتمام** آرماتوربندی ، قالب بندی و بتن ریزی راه پله طبقه **۱۵+** به **۱۶+** شماره چهار
- **اتمام** آرماتوربندی ، قالب بندی و بتن ریزی راه پله طبقه **۱۴+** به **۱۵+** شماره دو

شرح اجرا



۱۴۰۲.۱۰.۳۰

واحد های مسکونی

۱۴۰۲.۹.۳۰



○ **آغاز** اجرای تیغه چینی دیوارهای داخلی واحدهای مسکونی طبقات +۱۲ و +۱۳

○ **اتمام** کف سازی واحدهای مسکونی طبقات +۳

○ **آغاز** کف سازی واحدهای مسکونی طبقه +۴

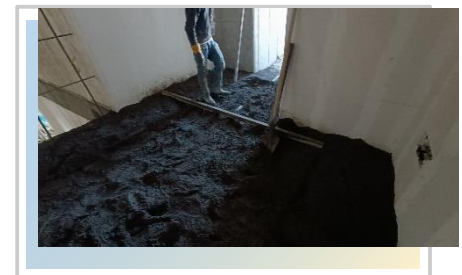
○ **آغاز** کروم بندی جهت گچ کاری دیوار واحدهای مسکونی طبقه +۳

○ **آغاز** نصب چهارچوب فرانسوی درب واحدهای مسکونی طبقه +۴

○ **آغاز** نصب فریم درب بالکن واحدهای مسکونی طبقه +۲

○ **آغاز** ساخت فریم درب ورودی راه پله های طبقات مسکونی

شرح اجرا



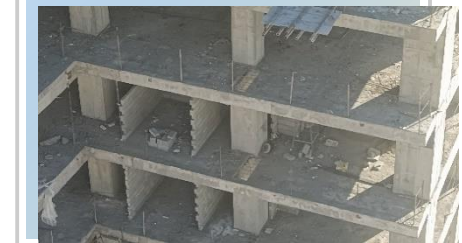
○ اجرای نصب پنل پیش ساخته (ایزی وال) قسمت پیرامونی واحد های مسکونی طبقات +۸

○ اجرای تیغه چینی دیوارهای داخلی واحدهای مسکونی طبقات +۱۰ و +۱۱

○ ادامه اجرای عایق بندی ، قیرگونی و کاشی سرامیک دیوار و کف سرویس ، آشپز خانه و اتاق های واحدهای مسکونی طبقه +۲

○ ادامه اجرای گچ کاری دیوار داخلی واحدهای مسکونی طبقه +۲

شرح اجرا

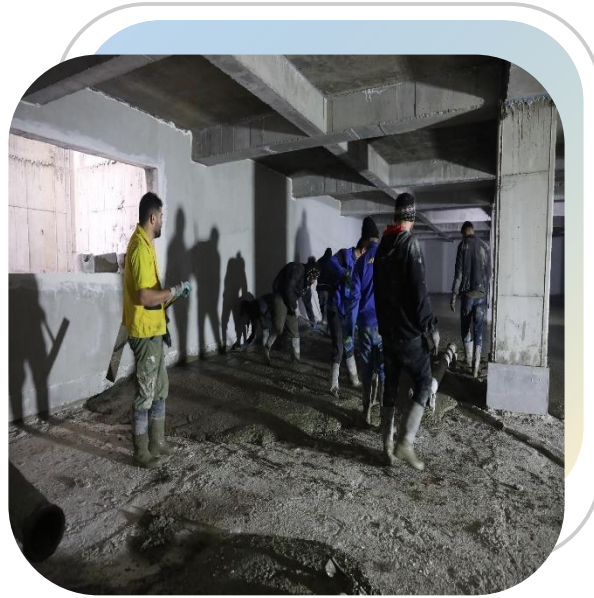




تاسیسات

شرح اجرا

- ادامه لوله های برق سقفی واحد های مسکونی طبقات ۲+
- **اتمام** نصب لوله های تاسیساتی فاضلاب و آب گرم و سرد طبقه ۲+
- **آغاز و اتمام** نصب لوله های تاسیساتی آب گرم و سرد واحدهای مسکونی طبقه ۳+
- **آغاز** نصب کانال های تهویه در واحدهای مسکونی طبقه ۳+
- **آغاز** شاسی کشی رایزر تاسیساتی لوله های فاضلاب واحدهای مسکونی طبقه ۴+
- **اتمام** نصب لوله های دیواری و قوطی های کلید و پریز برق طبقات ۲+ و ۳+



انباری ها و پارکینگ

- **آغاز** تیغه چینی دیوار رمپ طبقه ۵-
- **اتمام** عملیات بتن ریزی کف پارکینگ طبقه ۲- **پارت آخر**
- اجرای سرامیک کاری دیوارهای بیرونی انباری های طبقه ۵-
- ادامه سفید کاری بیرونی انباری های طبقه ۳-
- **آغاز** اجرای عملیات بتن ریزی کف پارکینگ طبقه ۳- **پارت اول**
- **اتمام** بتونه کاری دیوارهای پارکینگ طبقات ۲- و ۳-
- ادامه بتونه کاری دیوارهای پارکینگ طبقه ۴-
- ادامه سرامیک راه پله های طبقات پارکینگ
- آماده سازی و برش سنگ گرانیته جهت نصب بر روی پله های طبقات پارکینگ

شرح اجرا



تخلیه بار

○ ورود و تخلیه بار پنل پیش ساخته (ایزی وال) جهت نصب در قسمت پیرامونی واحدهای مسکونی

○ ورود و تخلیه بار بلوک سیمانی (لیکا) جهت نصب در قسمت داخلی واحدهای مسکونی

○ ورود و نصب دستگاه پلیسینگ بوم دوم بر روی سقف ضلع غربی

○ ورود و تخلیه بار سنگ جهت نصب بر روی پله های طبقات پارکینگ

شرح اجرا 

۱۴۰۲.۹.۳۰

تصویر نقطه ای ضلع
جنوب (تصویر شماره یک)



۱۴۰۲.۱۰.۳۰

تصویر نقطه ای ضلع جنوب (تصویر شماره دو)



۱۴۰۲.۹.۳۰

تصویر نقطه ای ضلع
شمال (تصویر شماره یک)



۱۴۰۲.۱۰.۳۰

تصویر نقطه ای ضلع شمال (تصویر شماره دو)



