

بلوک N6

گزارش عملکرد ماهانه
دی ماه ۱۴۰۲

امران
آبشار
اسیادانا



مجتمع مسکونی
بزرگ چیتگر

مدیریت روابط عمومی پروژه مسکونی چیتگر
www.omranabshar-chitgar.com



۱۴۰۲.۱۰.۳۰

اجرای تیر سقف

۱۴۰۲.۹.۳۰

- **اتمام** آرماتوربندی و قالب بندی تیرهای اصلی و فرعی سقف طبقه ۱۸+ (کف ۱۹+) ضلع شرقی
- **آغاز** بتن ریزی تیرهای اصلی و فرعی سقف طبقه ۱۸+ (کف ۱۹+) ضلع شرقی
- **اتمام بتن ریزی** تیرهای اصلی و فرعی سقف طبقه ۱۷+ (کف ۱۸+) هسته مرکزی
- **آغاز** آرماتوربندی و قالب بندی تیرهای اصلی و فرعی سقف طبقه ۱۸+ (کف ۱۹+) هسته مرکزی
- **اتمام** قالب بندی و بتن ریزی تیرهای اصلی و فرعی سقف طبقه ۱۷+ (کف ۱۸+) ضلع غربی

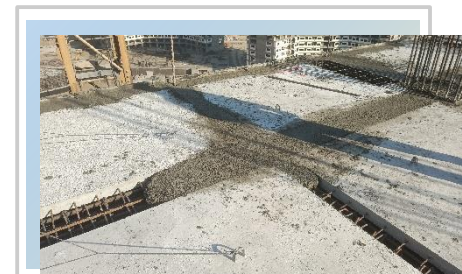
- **آغاز** اجرای زیرسازی ، نصب قالب کف تیر و آرماتوربندی تیرهای اصلی و فرعی سقف طبقه ۱۸+ (کف ۱۹+) ضلع شرقی
- **آغاز بتن ریزی** تیرهای اصلی و فرعی سقف طبقه ۱۷+ (کف ۱۸+) هسته مرکزی
- **اتمام** آرماتوربندی تیرهای اصلی و فرعی سقف طبقه ۱۷+ (کف ۱۸+) ضلع غربی
- **آغاز** قالب بندی تیرهای اصلی و فرعی سقف طبقه ۱۷+ (کف ۱۸+) ضلع غربی



شرح اجرا



شرح اجرا





۱۴۰۲.۱۰.۳۰

اجرای ستون

۱۴۰۲.۹.۳۰



○ **اتمام** قالب بندی و بتن ریزی ستون های طبقه ۱۸+ ضلع شرقی

○ **آغاز** آرماتوربندی ستون های طبقه ۱۹+ ضلع شرقی

○ **اتمام** قالب بندی و بتن ریزی ستون های طبقه ۱۸+ قسمت مرکزی

○ **آغاز** آرماتوربندی ، قالب بندی و بتن ریزی ستون های طبقه ۱۸+ ضلع غربی



○ **آغاز** قالب بندی ستون های طبقه ۱۸+ هسته مرکزی

شرح اجرا



شرح اجرا





۱۴۰۲.۱۰.۳۰

نصب پنل

۱۴۰۲.۹.۳۰

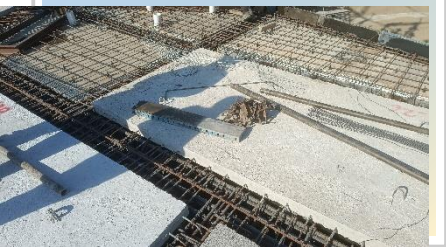


شرح اجرا 

○ آغاز نصب پنل سقف طبقه ۱۸+ (کف ۱۹+) ضلع شرقی

○ اتمام نصب پنل سقف طبقه ۱۷+ (کف ۱۸+) هسته مرکزی

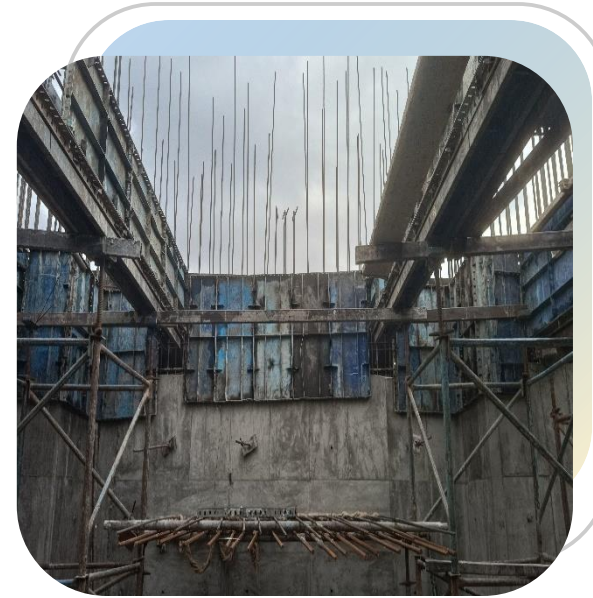
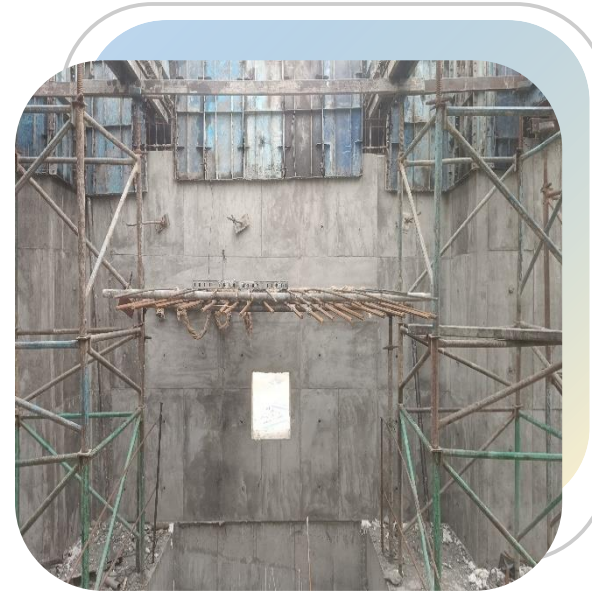
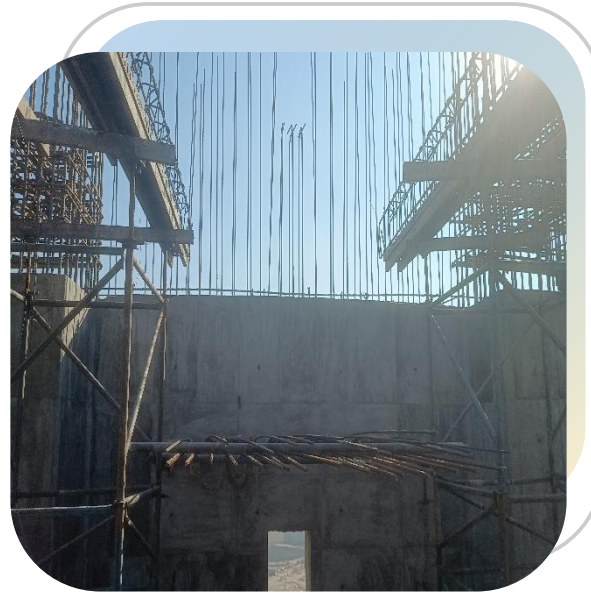
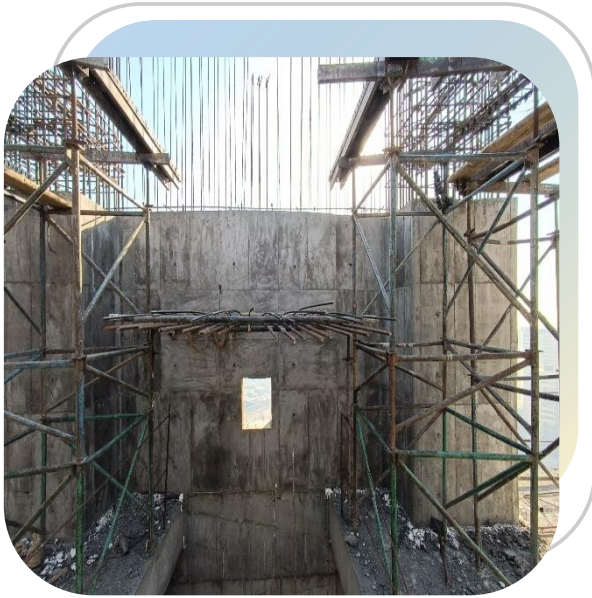
○ آغاز و اتمام نصب پنل سقف طبقه ۱۷+ (کف ۱۸+) ضلع غربی



شرح اجرا 

○ اجرای نصب پنل سقف طبقه ۱۷+ (کف ۱۸+) هسته مرکزی



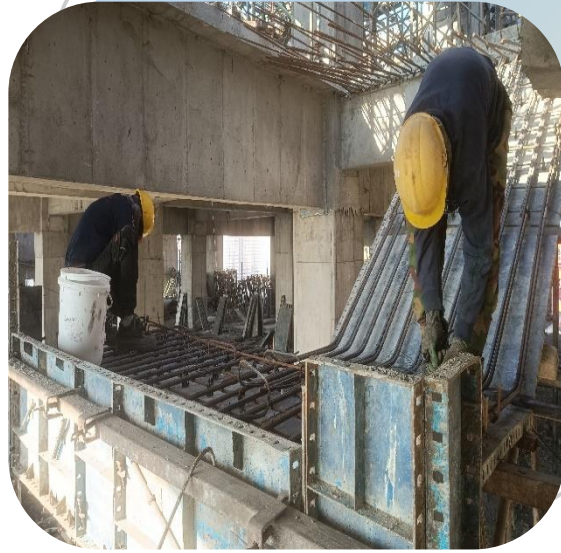
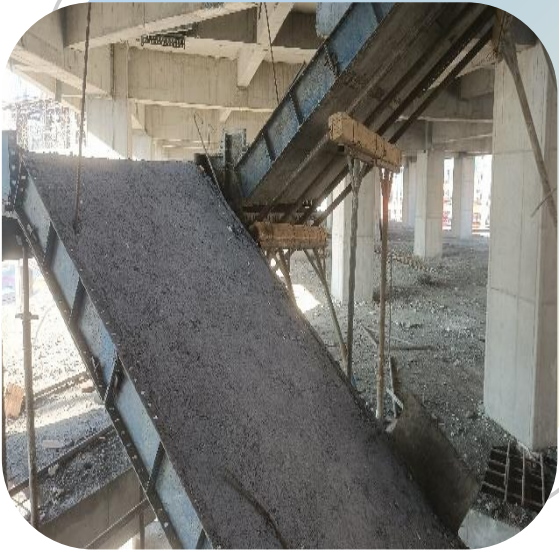


دیوار برشی

○ **اتمام** آرماتوربندی ، قالب بندی و بتن ریزی دیوار برشی طبقه ۱۸+ ضلع غربی

○ **شرح اجرا** **اتمام** آرماتوربندی ، قالب بندی و بتن ریزی دیوار برشی طبقه ۱۸+ ضلع شرقی

○ **اتمام** آرماتوربندی دیوار برشی طبقه ۱۹+ ضلع شرقی



راه پله

○ **اتمام** آرماتوربندی ، قالب بندی و بتن ریزی راه پله طبقه ۱۷+ به ۱۸+ شماره ۱

✎ **شرح اجرا**

○ **اتمام** آرماتوربندی و قالب بندی و بتن ریزی راه پله طبقه ۱۶+ به ۱۷+ شماره ۴



۱۴۰۲.۱۰.۳۰

واحد های مسکونی

۱۴۰۲.۹.۳۰



- **آغاز** نصب پنل پیش ساخته (ایزی وال) قسمت پیرامونی واحد های مسکونی طبقه +۸
- **اتمام** نصب پنل پیش ساخته (ایزی وال) قسمت پیرامونی واحد های مسکونی طبقه +۵
- **آغاز** اجرای تیغه چینی دیوارهای داخلی واحدهای مسکونی طبقات +۱۰ الی +۱۴
- **اتمام** نصب چهارچوب فرانسوی درب واحدهای مسکونی طبقه +۳
- **اتمام** کف سازی واحدهای مسکونی طبقه +۲
- **آغاز** کف سازی واحدهای مسکونی طبقه +۳

شرح اجرا

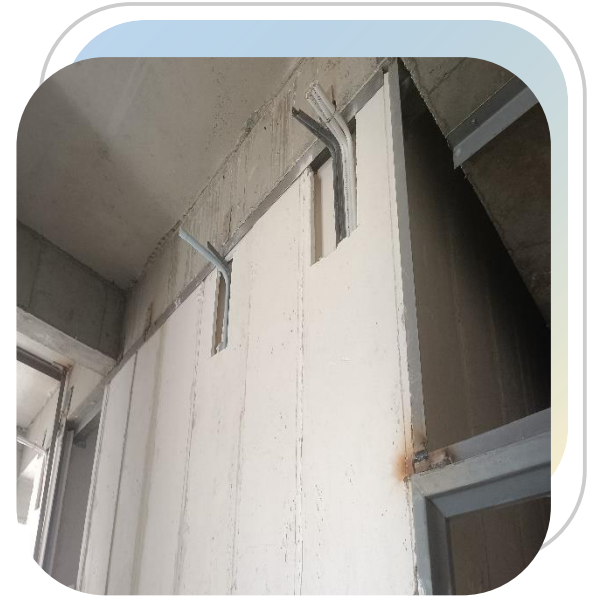
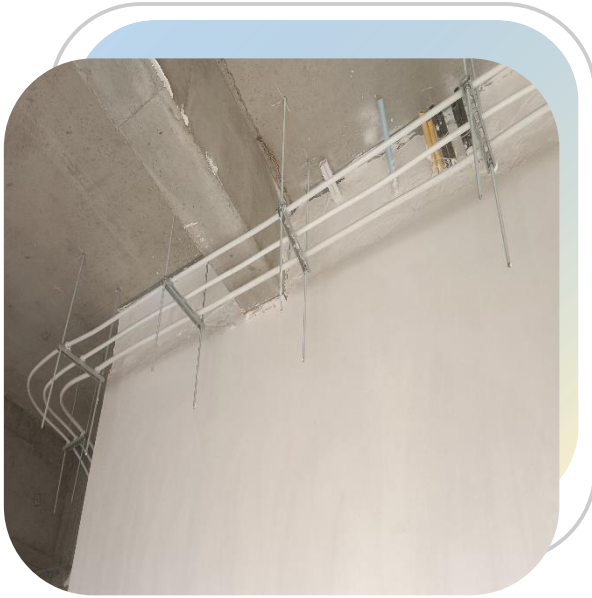


- ادامه نصب پنل پیش ساخته (ایزی وال) قسمت پیرامونی واحد های مسکونی طبقه +۷
- **اتمام** نصب پنل پیش ساخته (ایزی وال) قسمت پیرامونی واحد های مسکونی طبقه +۳
- ادامه اجرای عایق بندی و قیرگونی آشپزخانه و سرویس واحدهای مسکونی طبقه +۲
- ادامه اجرای تیغه چینی دیوارهای داخلی واحدهای مسکونی طبقه +۹
- ادامه اجرای نصب سرامیک کف اتاق واحدهای مسکونی طبقه +۲
- ادامه نصب کاشی سرامیک کف و دیوار سرویس و آشپزخانه های واحدهای مسکونی طبقه +۲
- اجرای گچ کاری دیوارهای واحدهای مسکونی طبقه +۲



شرح اجرا





تاسیسات

- **اتمام** کرگیری لوله های کف آشپزخانه واحدهای مسکونی طبقه ۲+.
- **آغاز** شاسی کشی رایزر تاسیساتی لوله های فاضلاب واحدهای مسکونی طبقات ۳+ الی ۵+.
- **آغاز** نصب لوله های تاسیساتی برق دیواری واحدهای مسکونی طبقه ۳+.
- ادامه اجرای نصب لوله آب گرم و سرد واحد های مسکونی در طبقه ۲+.
- **آغاز** نصب لوله های تاسیساتی آب گرم و سرد واحدهای مسکونی طبقه ۳+.

شرح اجرا



انباری ها و پارکینگ

- ادامه سرامیک کاری دیوارهای بیرونی انباری های طبقه ۱-
○ **تمام** بتن ریزی کف پارکینگ طبقه ۴- **پارت یکی مانده به آخر**
○ ادامه سیمان کاری دیوارهای بیرونی انباری های طبقه ۵-
○ آماده سازی طبقه ۲- جهت بتن ریزی کف پارکینگ
○ اجرای بتونه کاری دیوارهای پارکینگ طبقات ۴- و ۵- جهت اجرای رنگ
○ **آغاز** بتونه کاری دیوارهای پارکینگ طبقات ۲- و ۳- جهت اجرای رنگ

شرح اجرا 



تخلیه بار

○ ورود و تخلیه بار پنل پیش ساخته (ایزی وال) جهت نصب در قسمت پیرامونی واحد های مسکونی

○ آغاز نصب شاسی و ستون های پلیسینگ بوم دوم بر روی سقف ضلع شرقی

○ ورود و تخلیه بار یلوک سیمانی (لیکا) جهت نصب در قسمت داخلی واحدهای مسکونی

○ ورود و تخلیه بار مصالح (سیمان ، ماسه ، پودر سنگ ، گچ)

شرح اجرا

۱۴۰۲.۹.۳۰

تصویر نقطه ای ضلع
جنوب (تصویر شماره یک)



۱۴۰۲.۱۰.۳۰

تصویر نقطه ای ضلع جنوب (تصویر شماره دو)



۱۴۰۲.۹.۳۰

تصویر نقطه ای ضلع
شمال (تصویر شماره یک)



۱۴۰۲.۱۰.۳۰

تصویر نقطه ای ضلع شمال (تصویر شماره دو)



