

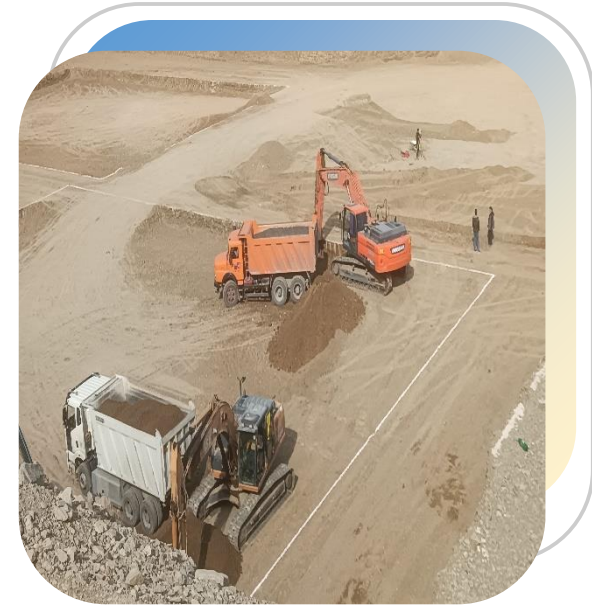
پهنه D

گزارش عملکرد ماهانه
دی ماه ۱۴۰۲

عمران
آبشار
اسیادانا




مجتمع مسکونی بزرگ چیتگر



قطعه A

- ادامه اجرای عملیات خاک برداری گود (مراحل پایانی)
- آغاز اجرای جانمایی و درآوردن جای برج های قطعه

شرح اجرا 



قطعه B

- بتن ریزی پدستال نیم ست شمالی طبقه ۴- مازول شرقی به مقدار سی و سه متر مکعب
- ورود و تخلیه بار میلگرد سائز ۱۴ و ۲۰ مجموعاً به مقدار هفت ظرفیت
- اجرای آرماتوربندی دیوار طبقه ۴- مازول شرقی
- خم و برش میلگردهای دیوار طبقه ۴- و پدستال طبقه ۳-
- دمونتاز و انتقال قالب های پدستال

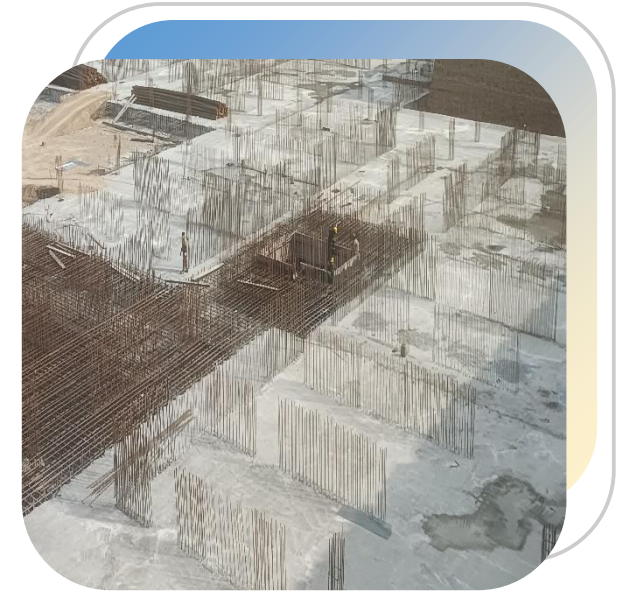
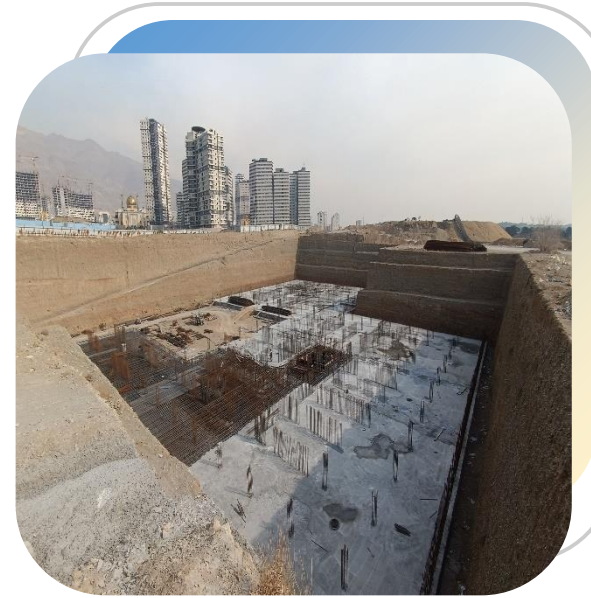
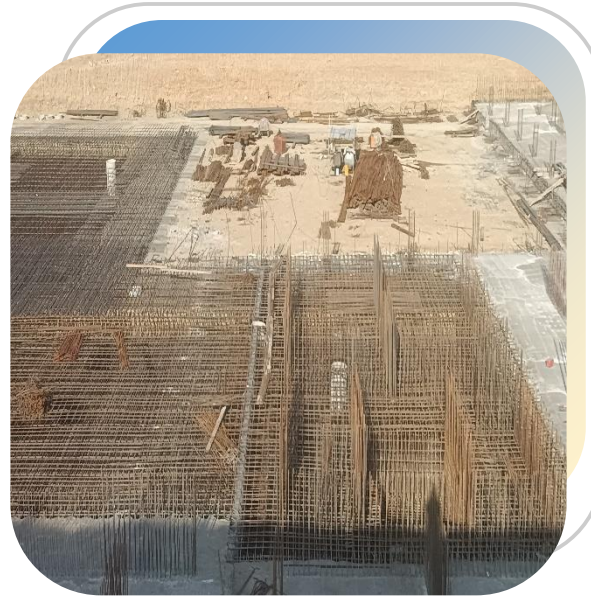
شرح اجرا



قطعه C

- ورود و تخلیه بار میلگرد سایز ۲۰ ، ۲۵ و ۱۴ مجموعاً به مقدار صد و شصت و نه تن و هشتصد و هشتاد کیلو گرم
- ریشه بندی میلگرد برای دیوار حائل ماژول غربی
- اتمام مش بندی چاله آسانسور ماژول شرقی
- اتمام مش بندی شبکه بالایی فونداسیون جنوبی
- بتن ریزی فونداسیون برج غربی پارت اول به مترای هفتصد و پنجاه و چهار متر مکعب
- ورود و تخلیه میلگرد سایزهای ۲۰، ۲۵، ۱۴ مجموعاً به مقدار بیست و یک ظرفیت
- آرماتوربندی شبکه بالای فونداسیون ، ریشه ستون ها و دیوار برشی تراز طبقه ۴- برج غربی

شرح اجرا



قطعه D

- اتمام آرماتوربندی شبکه بالای فونداسیون ماژول غربی
- اجرای سیستم ارت و هم بندی فونداسیون ماژول جنوبی و غربی
- خم و برش آرماتوربندی ریشه دیوار حائل طبقه ۴- ماژول جنوبی و غربی
- بتن ریزی فونداسیون برج جنوبی به مقدار چهارصد و پنجاه متر مکعب
- آرماتوربندی ریشه دیوارهای برج جنوبی

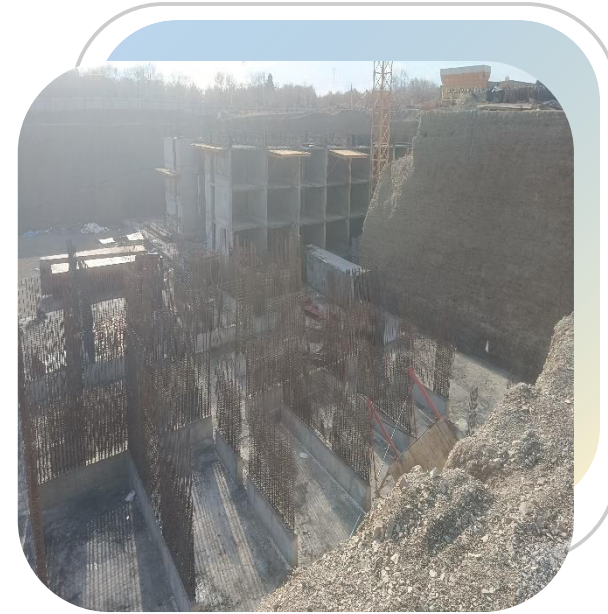
شرح اجرا



قطعه E

- اجرای آرماتوربندی دیوار نیم ست جنوبی طبقه +۴
- اجرای آرماتوربندی و قالب بندی سقف و دیوار طبقات +۴ و +۳ نیم ست شمالی و جنوبی
- اجرای آرماتوربندی دیوار نیم ست شمالی طبقه +۴
- اتمام قالب بندی راه پله طبقه -۴
- ورود و تخلیه بار میلگرد سایز ۲۰ به مقدار پنج ظرفیت
- اجرای لوله گذاری و جانمایی برق طبقه +۴ و +۵ نیم ست جنوبی و شمالی
- بتن ریزی سقف و دیوار طبقه +۳ نیم ست شمالی به مقدار دویست و بیست و هشت متر مکعب
- بتن ریزی سقف و دیوار طبقه +۴ نیم ست شمالی و جنوبی مجموعا به مقدار پانصد و سی و هشت متر مکعب
- آرماتوربندی و قالب بندی ستون های الحاقی طبقه -۴ ضلع شمالی برج غربی
- آرماتوربندی دیوارهای طبقه +۵ نیم ست جنوبی و شمالی

شرح اجرا



قطعه F

- بتن ریزی سقف و دیوار پارکینگ طبقه ۲- نیم ست جنوبی برج غربی به مقدار دوپست و بیست و یک متر مکعب
- ورود و تخلیه بار میلگرد سائزهای ۱۴ و ۲۰ مجموعاً به مقدار شانزده ظرفیت
- آرماتوربندی پدستال پارکینگ طبقه ۱- برج غربی
- آرماتوربندی دیوار پارکینگ طبقه ۱- نیم ست شمالی و جنوبی برج غربی
- قالب بندی پدستال پارکینگ طبقه ۱- نیم ست شمالی و جنوبی برج غربی
- بتن ریزی پدستال پارکینگ طبقه ۱- نیم ست شمالی و جنوبی برج غربی مجموعاً به مقدار هشتاد و چهار متر مکعب

شرح اجرا

