

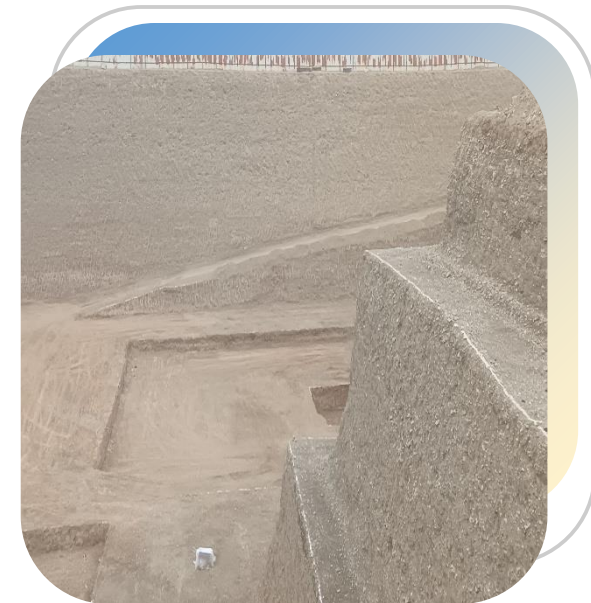
پهنه D

گزارش عملکرد ماهانه
بهمن ۱۴۰۲

عمران
آبشار
اسیادانا



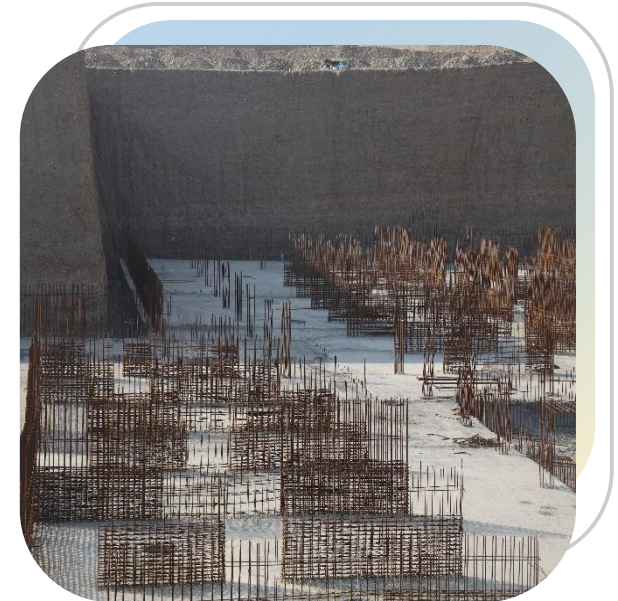
مجتمع مسکونی بزرگ چیتگر



قطعه A

- آماده سازی جهت بتن ریزی مگر فونداسیون
- اتمام جانمایی برج های قطعه

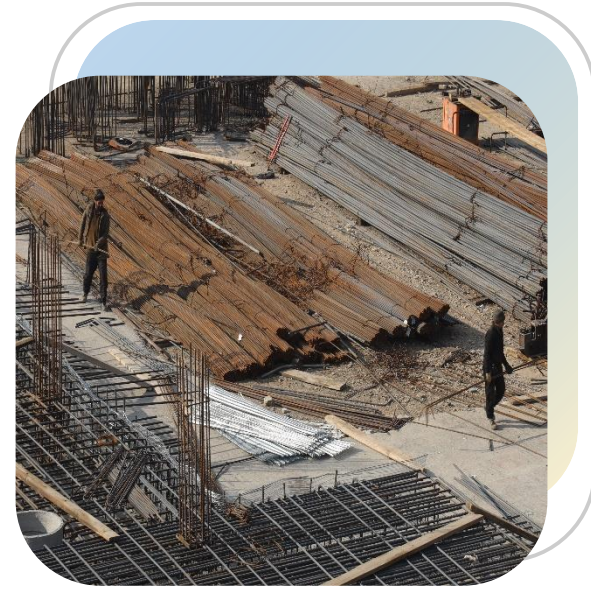
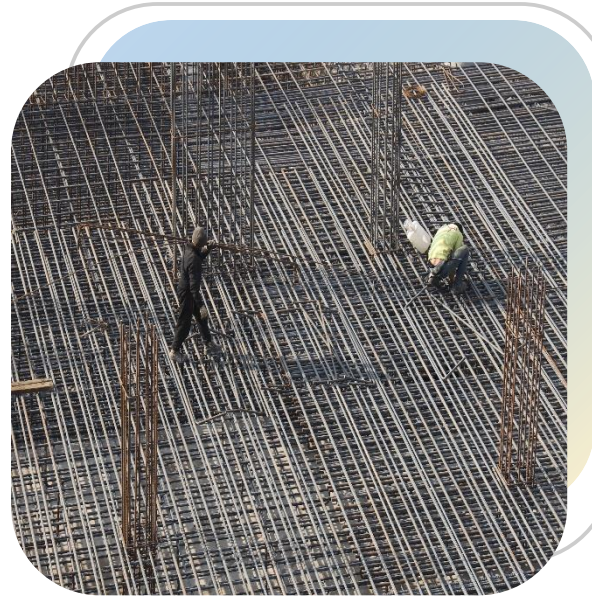
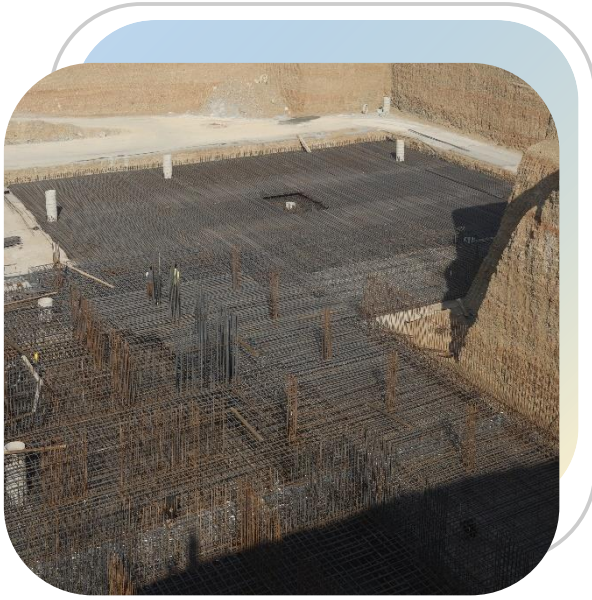
شرح اجرا 



قطعه B

- اجرای آرماتوربندی دیوار طبقه ۴- ماژول شرقی نیم ست شمالی و جنوبی
- ادامه خم و برش میلگردهای دیوار طبقه ۴- و پدستال طبقه ۳-
- دمونتاز و انتقال قالب های پدستال
- اتمام آرماتوربندی پدستال طبقه ۴- ماژول های جنوبی و غربی
- قالب بندی پدستال طبقه ۴- ماژول جنوبی

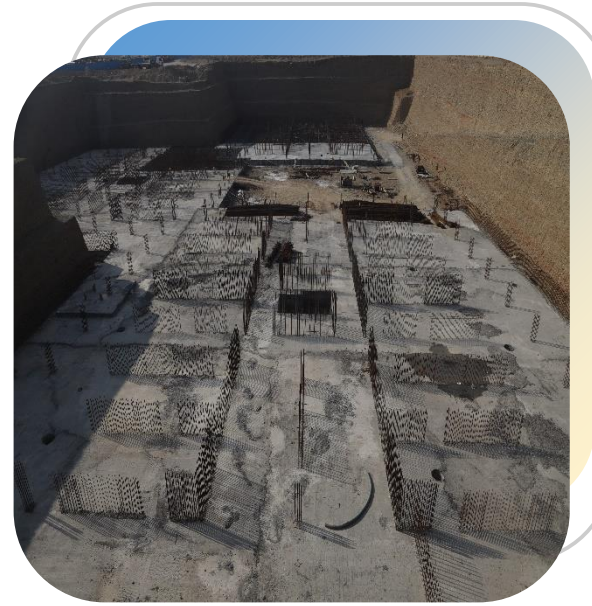
شرح اجرا



قطعه C

- بتن ریزی فونداسیون برج غربی پارت دوم مجموعا به مقدار نهصد و هشتاد و پنج متر مکعب
- آرماتوربندی میلگردهای U شکل و سنجاقی فونداسیون برج غربی و دیوارهای برج جنوبی
- اجرای هم بندی برج غربی
- آرماتوربندی شبکه پایین برج شرقی
- آرماتوربندی ریشه ستون (ضلع غرب)
- آرماتوربندی ریشه دیوار و ستون های برج جنوبی
- قالب بندی دور فونداسیون و اجرای قطع بتن برج جنوبی
- اجرای سیستم ارت و هم بندی
- آرماتوربندی شبکه پایین ضلع جنوبی فونداسیون سازه الحاقی برج شرقی و دیوار حائل ضلع شرقی برج جنوبی
- بتن ریزی فونداسیون برج غربی مجموعا به مقدار دو هزار و صد و پنج متر مکعب
- ورود و تخلیه میلگرد سایز ۲۵ و ۲۰ مجموعا به مقدار چهار ظرفیت

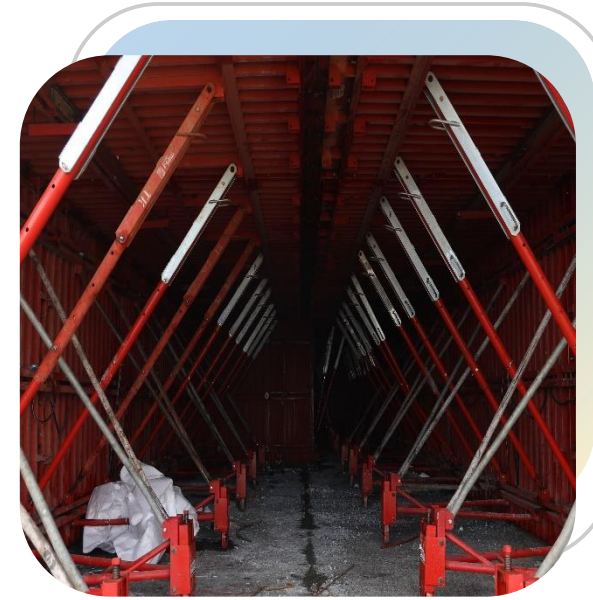
شرح اجرا



قطعه D

- ادامه خم و برش آرماتوربندی ریشه دیوار حائل طبقه ۴- ماژول جنوبی و غربی
- ادامه آرماتوربندی ریشه دیوارهای برج جنوبی
- آرماتوربندی ریشه و دیوار و ستون های برج غربی
- اجرای میلگردهای U شکل و سنجاقی دیوارهای برج غربی خم و برش میلگرد
- قالب بندی دور فونداسیون و اجرای قطع بتن برج غربی
- اجرای سیستم ارت و همبندی
- آرماتوربندی دیوار حائل برج غربی
- اجرای خرک های سازه الحاقی برج غربی
- بتن ریزی فونداسیون برج غربی مجموعا به مقدار دو هزار و پانصد و هشتاد و شش متر مکعب

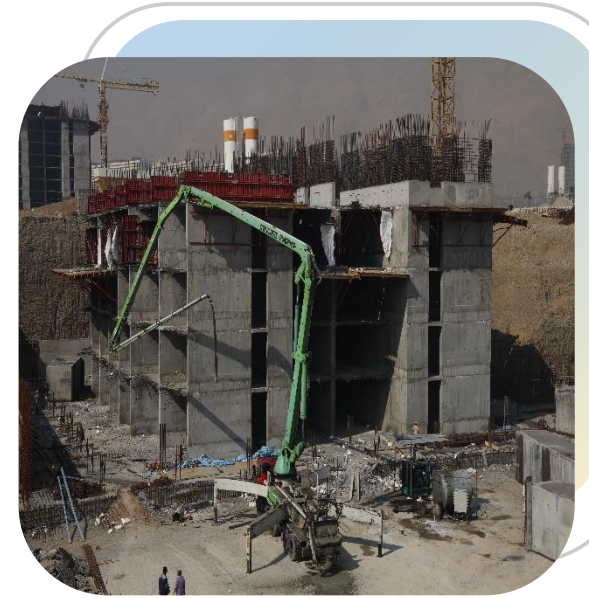
شرح اجرا



قطعه E

- بتن ریزی سقف و دیوار طبقه ۵+ نیم ست شمالی و جنوبی مجموعا به مقدار پانصد و سی و سه متر مکعب
- بتن ریزی سقف و دیوار طبقه ۶+ نیم ست شمالی و جنوبی مجموعا به مقدار پانصد و سی متر مکعب
- آرماتوربندی و قالب بندی سقف و دیوار طبقات ۶+ و ۵+ نیم ست شمالی و جنوبی
- آرماتوربندی دیوارهای طبقه ۷+ نیم ست جنوبی
- لوله گذاری و جانمایی برق طبقه ۵+ نیم ست شمالی
- لوله گذاری و جانمایی برق طبقه ۶+ نیم ست شمالی و جنوبی
- آرماتوربندی و قالب بندی دیوار و سقف طبقات ۷+ و ۸+ نیم ست شمالی و جنوبی
- آرماتوربندی دیوارهای طبقه ۹+ نیم ست جنوبی
- لوله گذاری و جانمایی برق طبقات ۷+ و ۸+ نیم ست جنوبی و شمالی
- لوله گذاری و جانمایی برق طبقه ۹+ نیم ست جنوبی
- قالب بندی ستون ها و سقف های الحاقی طبقه ۴- ضلع شمالی و جنوبی برج غربی
- آرماتوربندی راه پله های طبقه ۴- برج غربی
- بتن ریزی دیوار و سقف طبقات ۷+ و ۸+ نیم ست شمالی و جنوبی مجموعا به مقدار هزار و پنجاه و یک متر مکعب
- بتن ریزی ستون های الحاقی طبقه ۴- ضلع شمالی برج غربی به مقدار ده متر مکعب
- ورود و تخلیه میلگرد سایز ۲۵ و ۲۰ به مقدار شش ظرفیت

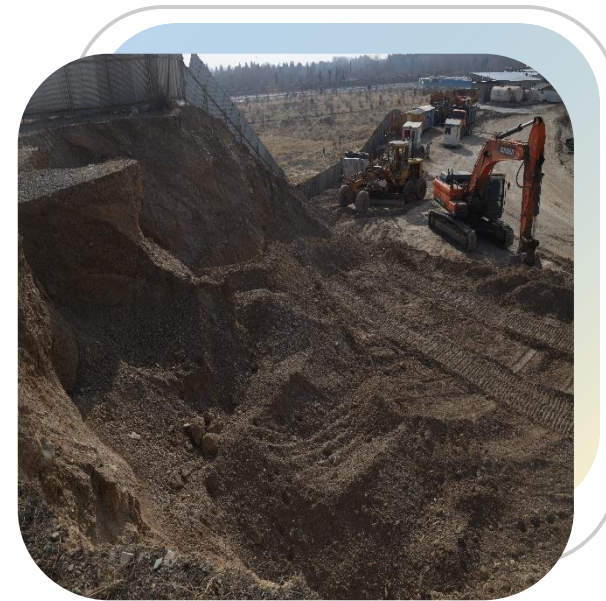
شرح اجرا



قطعه F

- بتن ریزی سقف و پدستال پارکینگ طبقه ۱- نیم ست جنوبی و شمالی مجموعا به مقدار پانصد و هشتاد و دو متر مکعب
- بتن ریزی پدستال پارکینگ طبقه ۴- برج شرقی نیم ست شمالی مجموعا به مقدار شصت و یک متر مکعب
- آرماتوربندی پدستال پارکینگ طبقه همکف برج غربی نیم ست شمالی
- قالب بندی و بتن ریزی پدستال پارکینگ طبقه ۴- نیم ست شمالی و جنوبی برج شرقی
- آرماتوربندی و قالب بندی سقف و دیوار پارکینگ طبقه ۱- برج غربی
- قالب بندی پدستال طبقه ۴- برج شرقی
- قالب بندی پدستال طبقه همکف نیم ست شمالی و جنوبی برج غربی
- قالب بندی دیوار حائل برج غربی
- آرماتوربندی و قالب بندی دیوار و سقف طبقه همکف
- بتن ریزی پدستال برج غربی ، پدستال همکف نیم ست شمالی ، دیوار حائل برج غربی و طبقه همکف نیم ست جنوبی مجموعا به مقدار سیصد و شصت و نه متر مکعب
- ورود و تخلیه میلگرد سایز ۲۵ به مقدار پنج ظرفیت

شرح اجرا



قطعات

G و H

○ اجرای عملیات خاک برداری گود

✎ شرح اجرا

