

بلوک D1

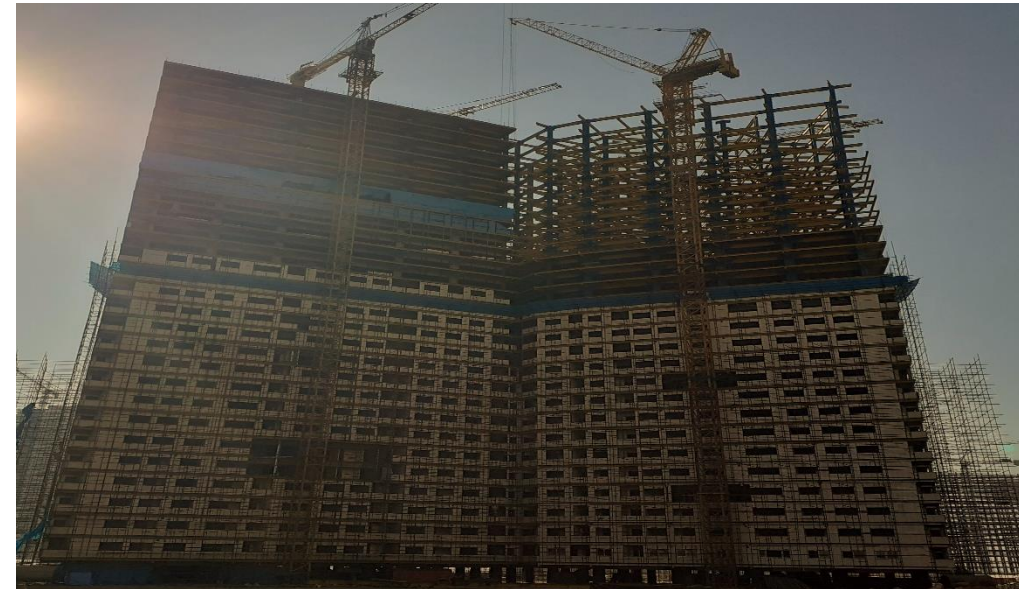
گزارش عملکرد ماهانه
بهمن ماه ۱۴۰۲

امران
آبشار
اسیادانا



مجتمع مسکونی
بزرگ چیتگر

مدیریت روابط عمومی پروژه مسکونی چیتگر
www.omranabshar-chitgar.com



۱۴۰۲.۱۱.۳۰

اجرای سقف

۱۴۰۲.۱۰.۳۰



- آغاز و اتمام قالب بندی، آرماتور بندی و بتن ریزی سقف طبقه +۲۰ بال غربی

- آغاز و اتمام قالب بندی و آرماتور بندی و بتن ریزی سقف طبقه +۲۱ بال غربی

شرح اجرا



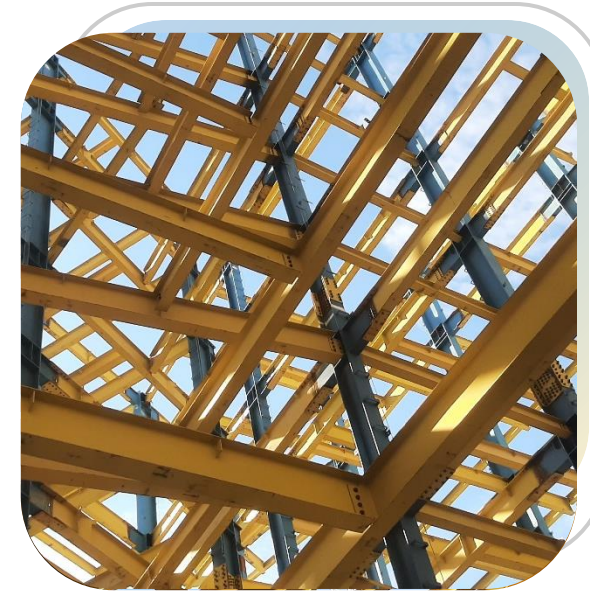
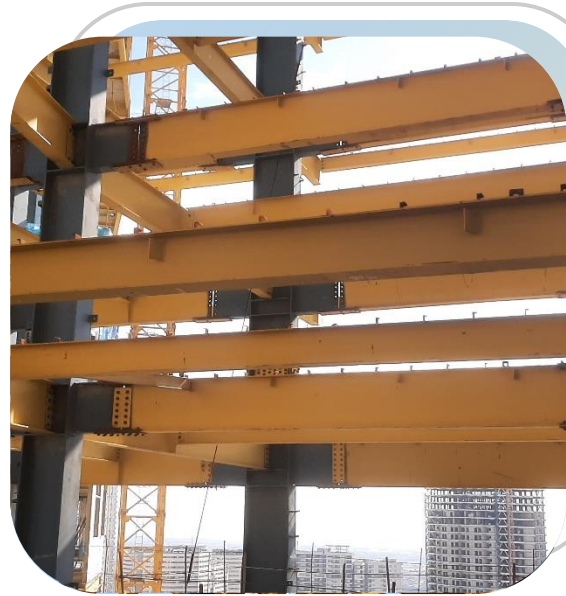
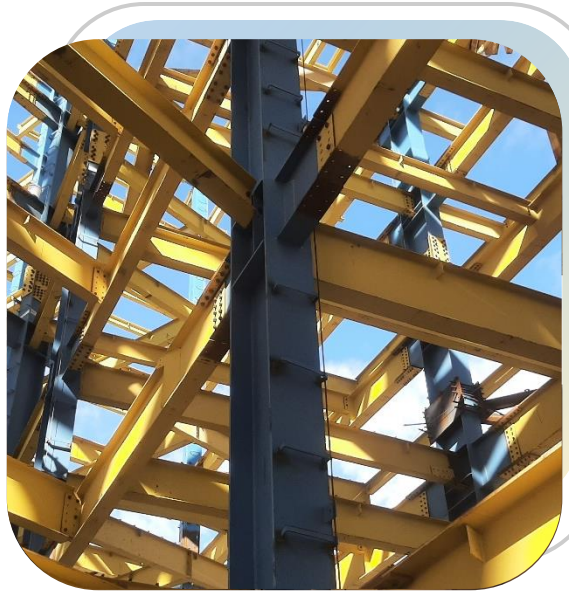
- اتمام قالب بندی، آرماتور بندی و بتن ریزی سقف طبقه +۲۹ (آخرین سقف) بال شرقی

- آغاز و اتمام قالب بندی، آرماتور بندی و بتن ریزی سقف طبقه +۱۹ بال غربی



شرح اجرا





نصب تیر و ستون

- ادامه نصب تیرهای اصلی و فرعی استیج **چهارم** و **پنجم** بال غربی
- اجرای تکمیل کاری و فول پیچ طبقه **۲۲+** بال غربی

شرح اجرا 



۱۴۰۲.۱۱.۳۰

واحدهای مسکونی

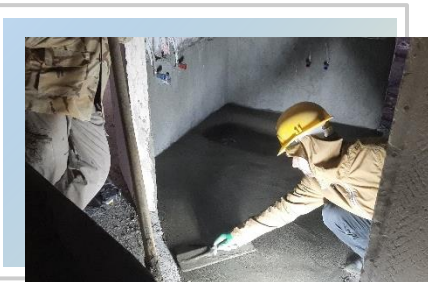
۱۴۰۲.۱۰.۳۰

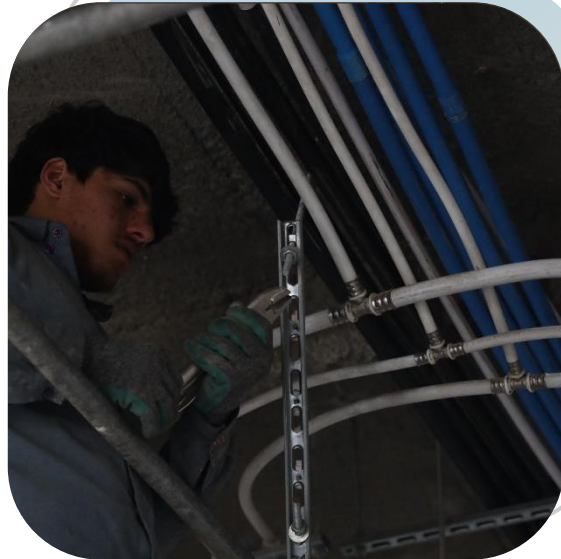
- **اتمام** زیر سازی جهت اجرای نما در بال شرقی (تا طبقه ۱۴+)
- **ادامه** زیر سازی جهت اجرای نما در بال غربی
- **اجرای** زیر سازی جهت نصب کناف سقف (**واحد نمونه**) طبقه دوم بال غربی
- **آغاز** گچکاری (گچ زیرکار) در طبقه ۵+ و ۶+ بال شرقی و بال غربی
- **اتمام** تیغه چینی دیوارهای پیرامونی طبقه ۱۸+ بال شرقی
- **آغاز** و **اتمام** تیغه چینی دیوارهای پیرامونی طبقه ۱۹+ و ۲۰+ بال شرقی
- **ادامه** نصب رانر و استاد دیوارهای داخلی واحدهای مسکونی طبقه ۱۳+ بال شرقی و بال غربی
- **آغاز** نصب رانر و استاد دیوارهای داخلی واحدهای مسکونی طبقه ۱۴+، ۱۵+ و ۱۶+ بال غربی و بال شرقی
- **آغاز** نصب پنل دیوارهای داخلی در طبقات ۱۳+ الی ۱۶+ بال شرقی و بال غربی
- **اتمام** کفسازی واحدهای مسکونی طبقه ۶+ و ۷+ بال شرقی و بال غربی
- **آغاز** کفسازی واحدهای مسکونی طبقه ۸+ بال شرقی
- **ادامه** سرامیک کاری کف واحدها ، سرویس های بهداشتی و آشپزخانه های واحدهای مسکونی طبقات ۲+ الی ۵+ بال شرقی و بال غربی
- **آغاز** سرامیک کاری کف واحدها ، سرویس ها و آشپزخانه های واحدهای مسکونی طبقه ۶+ بال شرقی و بال غربی
- **اتمام** شیب بندی آشپزخانه، سرویس ها و تراس های طبقه ۶+ بال شرقی و بال غربی
- **آغاز** شیب بندی آشپزخانه و سرویس های و تراس های طبقه ۷+ بال شرقی و غربی
- **اتمام** نصب فریم تراس های طبقه ۶+ بال شرقی و بال غربی
- **اجرای** تکمیل کاری تیغه چینی داخلی واحدهای مسکونی طبقه ۹+، ۱۰+، ۱۱+
- **ادامه** تیغه چینی داخلی واحدهای مسکونی ۱۲+ بال شرقی و غربی
- **اتمام** نصب رانر های طبقه ۱۲+ بال شرقی و بال غربی
- **اتمام** نصب چهار چوب درب واحدهای مسکونی طبقه ۸+ بال شرقی و بال غربی
- **آغاز** نصب چهار چوب درب واحدهای مسکونی طبقه ۹+ بال شرقی و بال غربی
- **اجرای** نصب وال پست دیوارهای پیرامونی طبقه ۱۷+ بال غربی
- **اجرای** سرامیک کاری دیوارهای داخلی و کف تراس ها در طبقات ۲+ الی ۵+
- **ادامه** ساخت چارچوب ها (فرانسوی) درب واحدهای مسکونی

- **ادامه** زیر سازی جهت اجرای نما
- **آغاز** تیغه چینی دیوارهای پیرامونی طبقه ۱۸+ بال شرقی
- **آغاز** نصب رانر و استاد دیوارهای داخلی واحدهای مسکونی طبقه ۱۳+ بال شرقی و بال غربی
- **ادامه** کفسازی واحدهای مسکونی طبقه ۶+ بال شرقی و بال غربی
- **آغاز** کفسازی واحدهای مسکونی طبقه ۷+ بال غربی
- **ادامه** سرامیک کاری کف واحدهای مسکونی طبقه ۲+، ۳+ و ۴+ بال شرقی و غربی
- **ادامه** سرامیک کاری سرویس های بهداشتی و آشپزخانه های واحدهای مسکونی طبقات ۲+، ۳+ و ۴+ بال شرقی و بال غربی
- **ادامه** سرامیک کاری کف واحدهای مسکونی ، آشپزخانه و سرویس های بهداشتی
- **طبقه ۵+ بال شرقی و بال غربی**
- **ادامه** شیب بندی آشپزخانه، سرویس ها و تراس های طبقات ۶+ بال شرقی و بال غربی
- **ادامه** نصب فریم تراس های طبقه ۶+ بال شرقی و بال غربی
- **ادامه** تیغه چینی داخلی واحدهای مسکونی طبقه ۹+، ۱۰+، ۱۱+ و ۱۲+ بال شرقی و غربی
- **ادامه** نصب رانر های طبقه ۱۰+ و ۱۱+ بال غربی و بال شرقی
- **ادامه** نصب رانر های طبقه ۱۲+ بال شرقی و بال غربی
- **ادامه** نصب چهار چوب درب واحدهای مسکونی طبقه ۸+ بال شرقی و بال غربی
- **ادامه** ساخت چارچوب ها (فرانسوی) درب واحدهای مسکونی



شرح اجرا





تاسیسات

شرح اجرا

- اجرای لوله کشی گاز طبقه ۷+ و ۸+ بال شرقی و بال غربی
- اجرای تاسیسات الکتریکال در طبقات ۲+ الی ۸+
- ادامه اجرای تاسیسات مکانیکال در ۷+ الی ۱۰+
- ادامه اجرای تاسیسات مکانیکال طبقات ۱- الی ۶-
- اجرای لوله کشی آتش نشانی در طبقات ۲+ و ۳+
- ادامه ساخت و نصب کانالهای تهویه در طبقات



پاشش ضد حریق

○ اتمام زیر سازی و و پاشش ضد حریق طبقه ۲۰+ و ۲۱+ بال شرقی

○ اجرای زیر سازی و پاشش ضد حریق طبقه ۲۲+ بال شرقی

○ اجرای زیر سازی جهت پاشش ضد حریق طبقه ۲۳+ بال شرقی

○ اجرای زیر سازی جهت پاشش ضد حریق طبقه ۱۶+ بال غربی

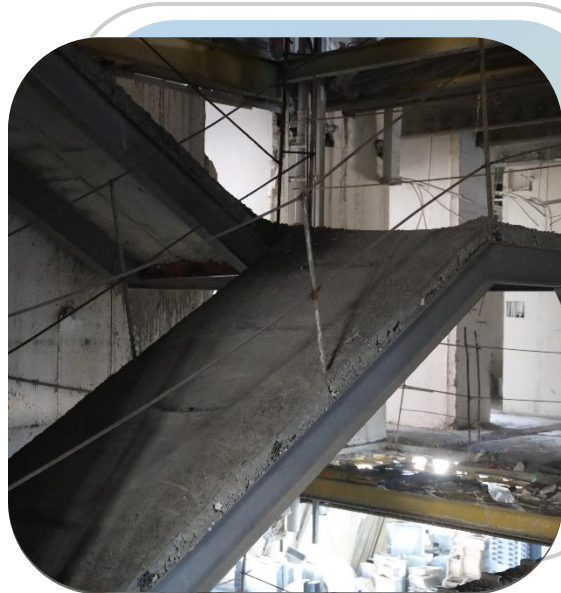
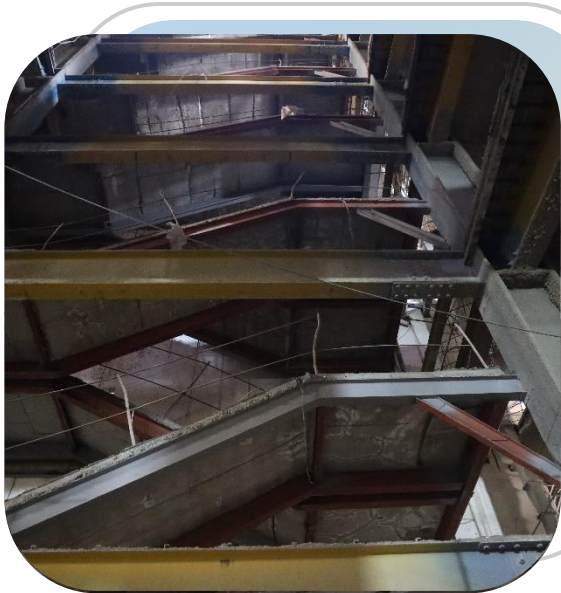
شرح اجرا



انباری ها و پارکینگ

- ادامه اجرای پلاستر و سفید کاری طبقه ۶-
- آغاز ساب زنی و بتونه کاری سقف پارکینگ طبقه ۲- و ۳- جهت پاشش رنگ و اپوکسی
- اجرای لوله کشی آتش نشانی در طبقه ۵-

شرح اجرا

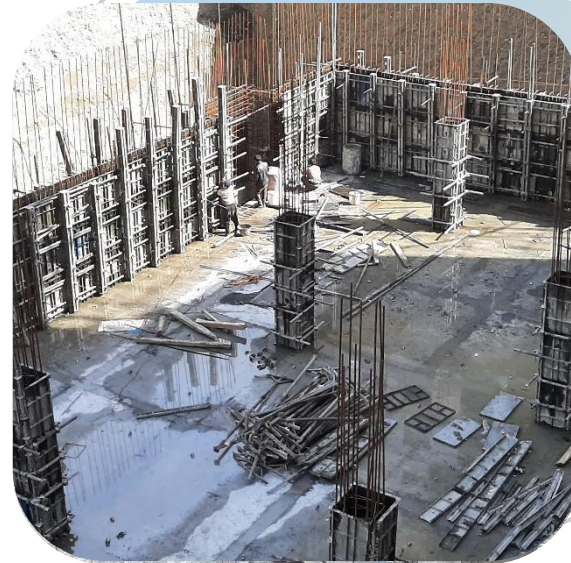


راه پله



- ادامه ساخت و نصب شمشیری های راه پله طبقات مثبت
- اجرای نصب شمشیری های راه پله در طبقات منفی
- اجرای قالب بندی و آرماتور بندی راه پله های بال شرقی و بال غربی
- ادامه بتن ریزی راه پله های بال شرقی و بال غربی

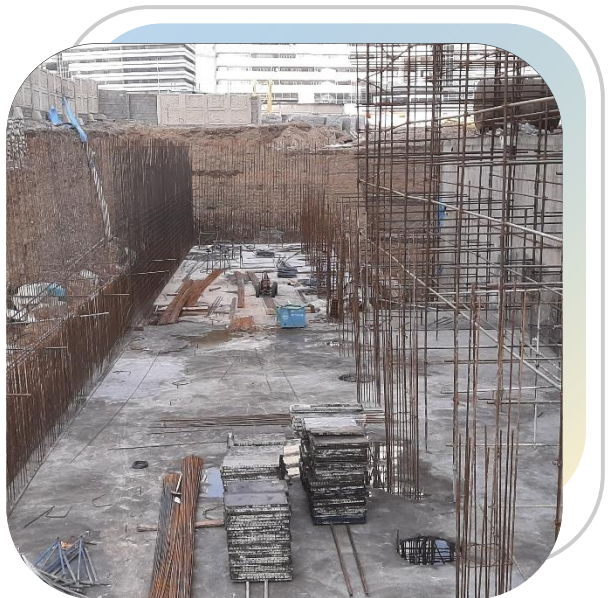
شرح اجرا



پارکینگ الحاقی

- کاشت میلگرد جهت اتصال ستون و تیر سازه الحاقی به سازه اصلی
- اجرای آرماتور بندی و قالب بندی ستون ها و دیوار حائل شمالی و شرقی طبقه ۴-
پارت اول
- اجرای قالب بندی و بتن ریزی دیوار حائل طبقه ۵- سازه الحاقی **پارت دوم**
- اجرای نصب پنل های بتنی سقف طبقه ۵- پارکینگ الحاقی **پارت دوم**
- اجرای بتن ریزی تیرهای اصلی سقف طبقه ۵- پارکینگ الحاقی **پارت دوم**
- اجرای بتن ریزی ستون ها و دیوار حائل شمالی و دیوار حائل غربی طبقه ۵- **پارت دوم**

شرح اجرا



موتورخانه

شرح اجرا

- اجرای بتن ریزی فنداسیون
- آغاز آرماتور بندی دیوار حائل غربی و ستون ها



پست برق



شرح اجرا  ○ اجرای بتن ریزی کف پست برق



تخلیه بار

- ورود و تخلیه پنل های بتنی پیش ساخته جهت نصب در سقف طبقه ۵- پارکینگ الحاقی
- ورود و تخلیه پنل پیش ساخته (ایزی وال) جهت اجرا در طبقات مسکونی
- ورود و تخلیه رانر و استاد جهت استفاده در طبقات مسکونی
- ورود و تخلیه پنل های پیش ساخته جهت استفاده در دیوارهای داخلی طبقات مسکونی
- ورود و تخلیه مصالح (سیمان، ماسه، سیمان سفید، گچ و...)
- ورود و تخلیه چسب ایزی وال و مواد ضد حریق در محل پروژه

شرح اجرا

۱۴۰۲.۱۰.۳۰

تصویر نقطه ای ضلع جنوب (تصویر شماره یک)



۱۴۰۲.۱۱.۳۰

تصویر نقطه ای ضلع جنوب (تصویر شماره دو)



۱۴۰۲.۱۰.۳۰

تصویر نقطه ای ضلع شمال (تصویر شماره یک)



۱۴۰۲.۱۱.۳۰

تصویر نقطه ای ضلع شمال (تصویر شماره دو)



