

# بلاک D2

گزارش عملکرد ماهانه  
بهمن ماه ۱۴۰۲



امران  
آبشار  
اسیادانا



مجتمع مسکونی  
بزرگ چیتگر

مدیریت روابط عمومی پروژه مسکونی چیتگر  
[www.omranabshar-chitgar.com](http://www.omranabshar-chitgar.com)



۱۴۰۲.۱۱.۳۰

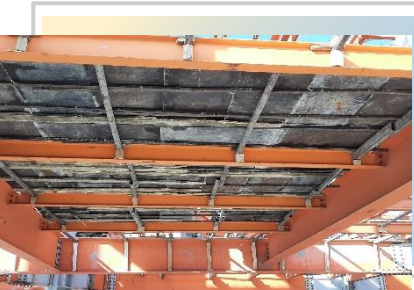
## اجرای سقف

۱۴۰۲.۱۰.۳۰



شرح اجرا 

آغاز قالب بندی و آرماتور بندی سقف طبقه ۲۳+ بال شرقی

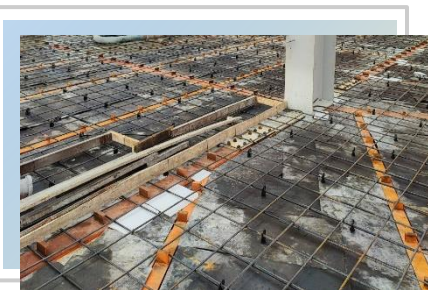


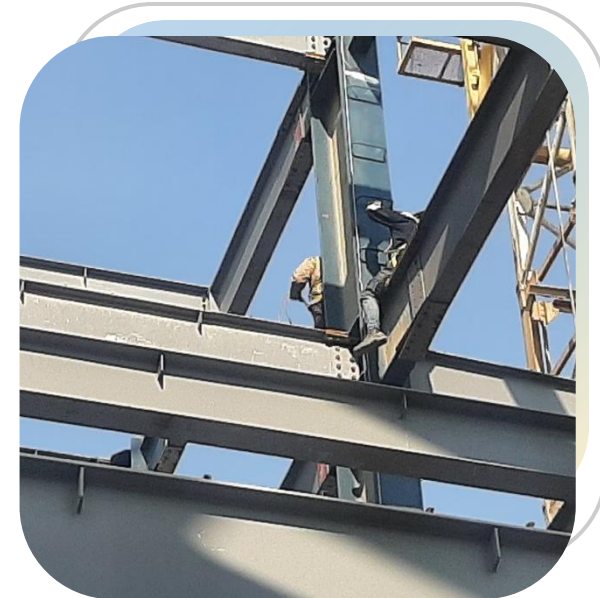
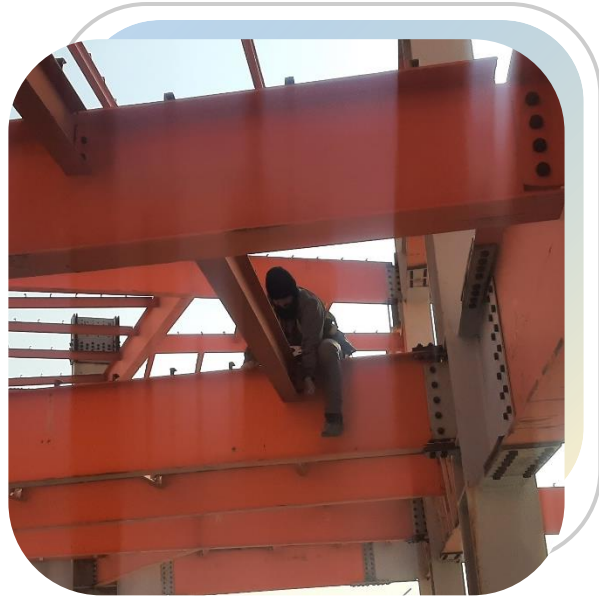
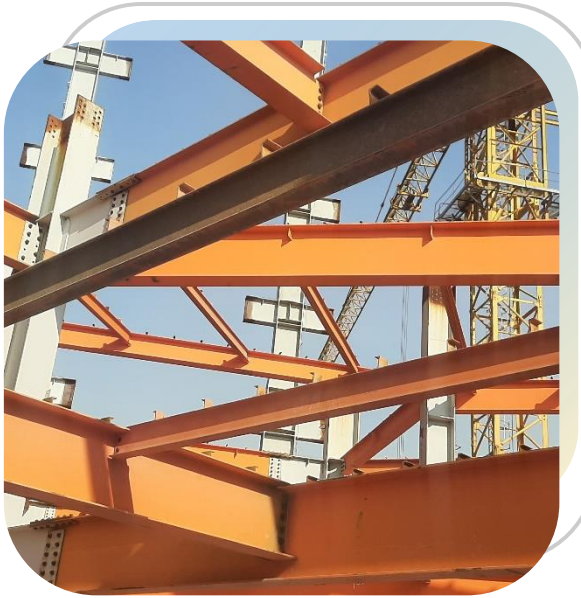
○ **اتمام** قالب بندی ، آرماتور بندی و بتن ریزی سقف طبقه ۲۱+ بال شرقی

○ **آغاز و اتمام** قالب بندی، آرماتور بندی و بتن ریزی سقف طبقه ۲۲+ بال شرقی



شرح اجرا 

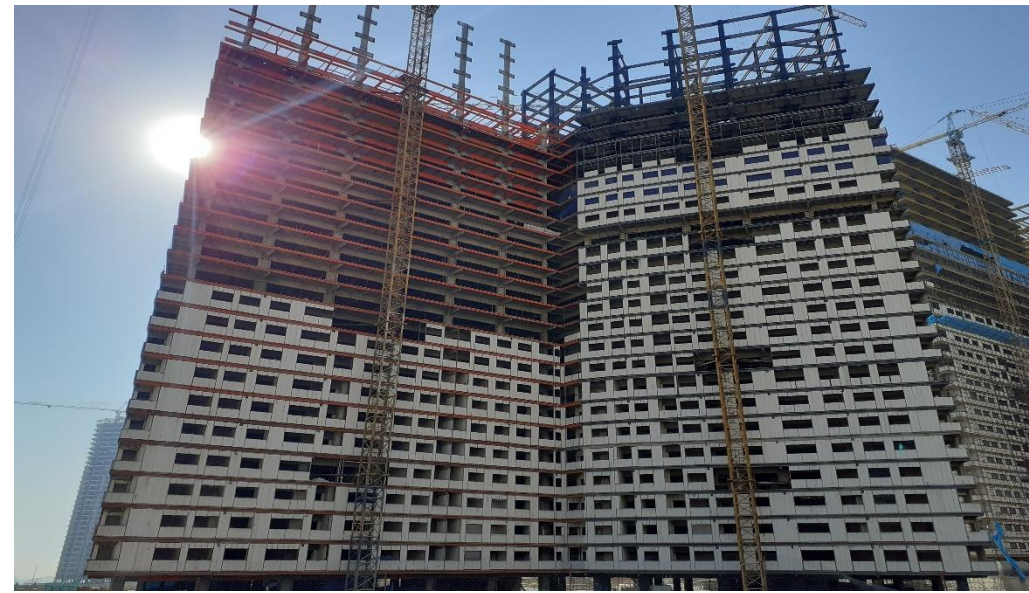
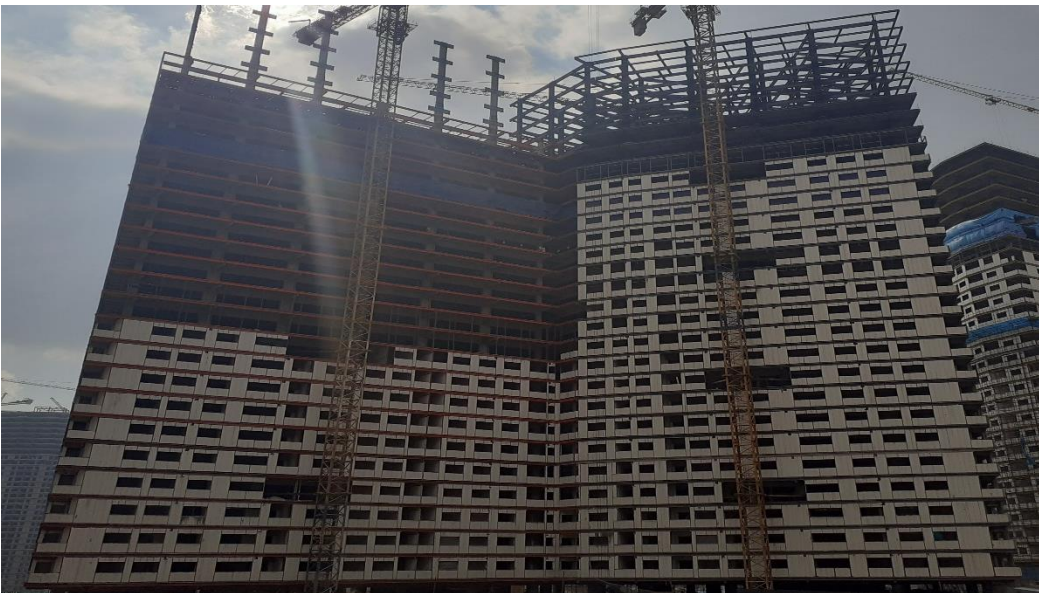




## نصب تیر و ستون

### شرح اجرا

- اتمام نصب ستون های استیج پنجم بال غربی
- ادامه نصب تیرهای اصلی استیج پنجم بال غربی
- ادامه نصب تیرهای فرعی استیج چهارم بال شرقی
- اجرای تکمیل کاری و پیچ ریزی تیرهای استیج چهارم بال شرقی



۱۴۰۲.۱۱.۳۰

## واحدهای مسکونی

۱۴۰۲.۱۰.۳۰



- ادامه اجرای سرامیک کاری کف واحدهای مسکونی ، آشپزخانه و سرویس های بهداشتی طبقه ۲ و ۳+۴ بال شرقی و بال غربی
- **اتمام** اجرای تیغه چینی دیوارهای پیرامونی طبقات ۱۶+ الی ۲۰+ بال غربی
- ادامه تکمیل کاری تیغه چینی داخلی واحدهای مسکونی طبقات ۵+ الی ۹+ بال شرقی و بال غربی
- ادامه اجرای گچ کاری (گچ زیر کار) طبقه ۳+ بال شرقی و بال غربی
- **آغاز** کروم گیری گچ کاری طبقه ۵+ بال غربی و بال شرقی
- **اتمام** نصب چهار چوب های طبقه ۶+ بال شرقی و غربی
- ادامه عایق کاری سرویس های طبقه ۲+ و ۳+ بال غربی و بال شرقی
- **آغاز** شیب بندی و عایق کاری سرویس ها ، آشپزخانه و تراس ها طبقه ۵+ بال شرقی و بال غربی
- **اتمام** تکمیل کاری کفسازی واحدهای مسکونی طبقه ۱+ الی ۴+
- **آغاز** کفسازی واحدهای مسکونی طبقه ۵+ بال غربی
- **آغاز** نصب وال پست طبقه ۱۱+ و ۱۲+ بال شرقی
- ادامه ساخت چهار چوب های (فرانسوی) درب واحدهای مسکونی

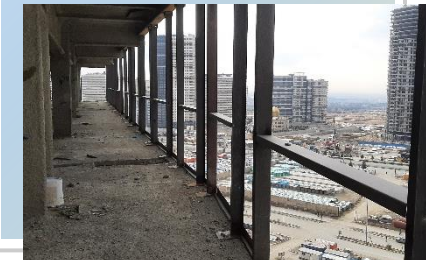
### شرح اجرا

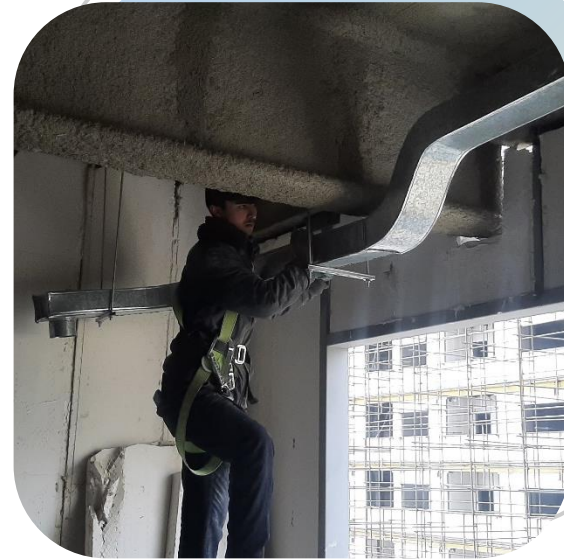
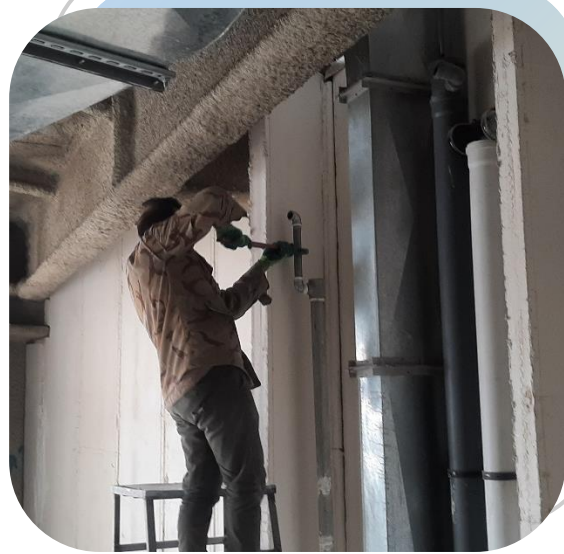
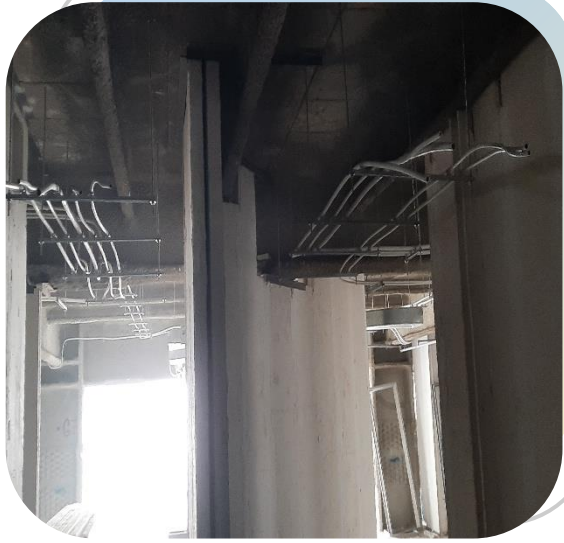


- ادامه سرامیک کاری کف واحدهای مسکونی ، آشپزخانه و سرویس های بهداشتی طبقه ۲+، ۳+ و ۴+ بال شرقی و بال غربی
- **آغاز** و **اتمام** تیغه چینی دیوارهای پیرامونی طبقات ۱۵+ بال غربی
- **آغاز** تیغه چینی دیوارهای پیرامونی طبقه ۲۰+ بال غربی
- ادامه تکمیل کاری تیغه چینی داخلی واحدهای مسکونی طبقات ۵+ و ۶+ بال شرقی و بال غربی
- ادامه تیغه چینی داخلی واحدهای مسکونی طبقه ۷+ و ۸+ بال شرقی و بال غربی
- ادامه اجرای گچ کاری (گچ زیر کار) طبقه ۳+ بال شرقی و بال غربی
- **آغاز** نصب چهار چوب های طبقه ۶+ بال شرقی و غربی
- ادامه عایق کاری سرویس های طبقه ۲+ و ۳+ بال غربی و بال شرقی
- ادامه تکمیل کاری کفسازی واحدهای مسکونی طبقه ۱+ الی ۴+
- ادامه ساخت چهار چوب های (فرانسوی) درب واحدهای مسکونی



### شرح اجرا

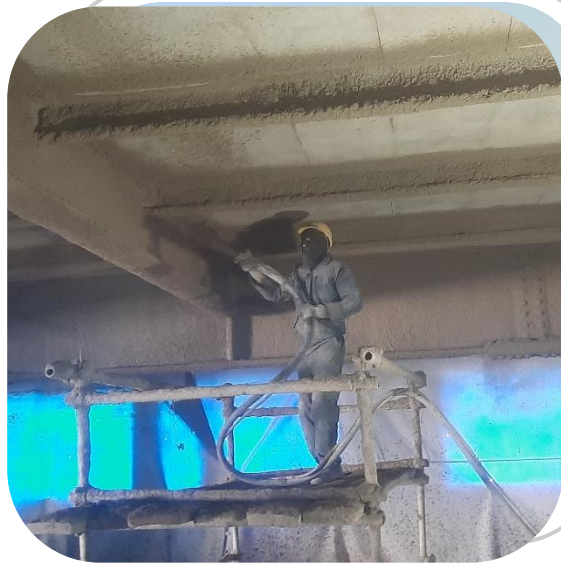




# تاسیسات

- اجرای تاسیسات الکتریکال طبقه ۲+الی ۵+بال شرقی و غربی
- اجرای لوله کشی پوشفیت طبقه ۵+و ۶+بال شرقی و بال غربی
- اجرای لوله کشی پنج لایه (آبرسانی) طبقه ۵+ و ۶+بال غربی و بال شرقی
- اجرای تاسیسات مکانیکال طبقه ۵+ الی ۹+بال شرقی و بال غربی

## شرح اجرا



## پاشش ضد حریق

- **اتمام** اجرای زیر سازی و پاشش ضد حریق طبقه ۱۸+ بال غربی
- **اتمام** زیر سازی جهت پاشش ضد حریق طبقه ۱۹+ بال غربی

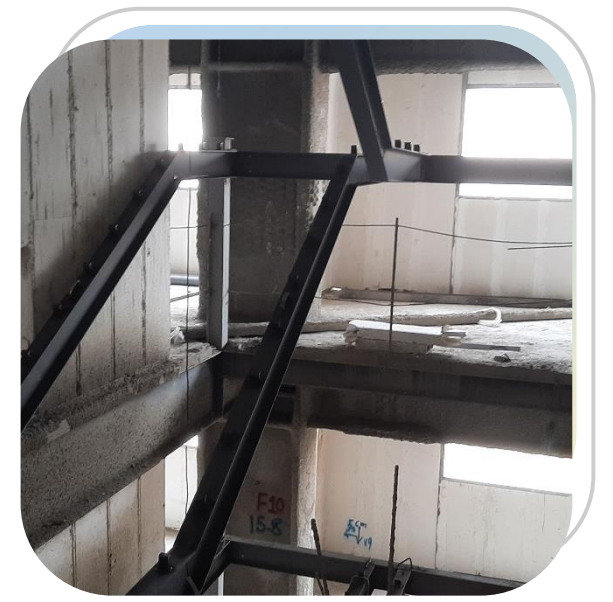
## شرح اجرا



## انباری ها و پارکینگ


- اتمام کفسازی و بتن ریزی کف پارکینگ طبقه ۲- (پارت چهارم)
- اجرای زیر سازی دیوارهای پارکینگ طبقه ۲- و ۳- جهت رنگکاری
- اجرای ساب زنی سقف پارکینگ طبقه ۲- و ۳- جهت رنگکاری
- ادامه اجرای پلاستر و سفید کاری رمپ طبقه ۱- به ۲-
- اجرای سرامیک کاری و پلاستر دیوار های پارکینگ طبقه ۱-

### شرح اجرا



## راه پله

○ ادامه ساخت و نصب شمشیری ها در راه پله های بال غربی و بال شرقی

شرح اجرا 

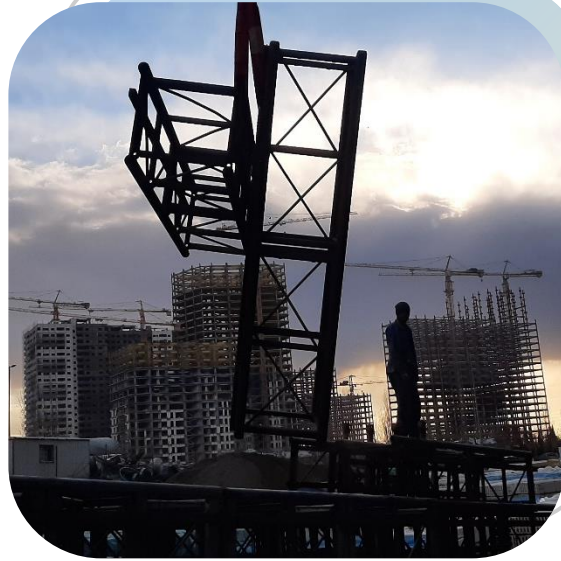




# پارکینگ الحاقی

- اجرای بتن ریزی دیوار حائل شمالی و ستون های طبقه ۵- (پارت سوم)
- اجرای بتن ریزی دیوار حائل شمالی و غربی طبقه ۴- پارت اول
- اجرای بتن ریزی تیرهای سقف طبقه ۶- پارت سوم
- اجرای زیر سازی ، آرماتور بندی و نصب پنل های پیش ساخته بتنی در سقف طبقه ۵- (پارت دوم)

## شرح اجرا



## تخلیه بار

- ورود و تخلیه تیرهای اصلی و فرعی استیج پنجم در محل پروژه
- ورود و تخلیه سکشن های آلیماک جهت نصب و راه اندازی در بال شرقی
- ورود و تخلیه آهن آلات جهت ساخت شمشیری های راه پله ها
- ورود و تخلیه پنل پیش ساخته (ایزی وال) جهت اجرا در طبقات مسکونی
- ورود و تخلیه سرامیک در محل پروژه
- ورود و تخلیه مصالح (سیمان، ماسه ، سیمان سفید ، گچ ، مواد ضدحریق )

### شرح اجرا

۱۴۰۲.۱۰.۳۰

تصویر نقطه ای ضلع  
جنوب (تصویر شماره یک)



۱۴۰۲.۱۱.۳۰

## تصویر نقطه ای ضلع جنوب (تصویر شماره دو)



۱۴۰۲.۱۰.۳۰

تصویر نقطه ای ضلع  
شمال (تصویر شماره یک)



۱۴۰۲.۱۱.۳۰

## تصویر نقطه ای ضلع شمال (تصویر شماره دو)



