

بلوک D3

گزارش عملکرد ماهانه
بهمن ماه ۱۴۰۲

عمران
آبشار
اسیادانا



مجتمع مسکونی
بزرگ چیتگر

مدیریت روابط عمومی پروژه مسکونی چیتگر
www.omranabshar-chitgar.com



۱۴۰۲.۱۱.۳۰

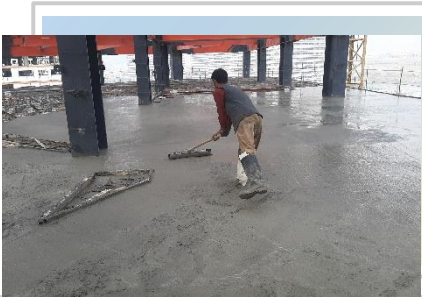
اجرای سقف

۱۴۰۲.۱۰.۳۰



○ **اتمام** قالب بندی ، آرماتور بندی و بتن ریزی سقف طبقه
+۱۲ بال غربی

شرح اجرا



○ **اتمام** قالب بندی ، آرماتور بندی و بتن ریزی سقف طبقه
+۱۲ بال شرقی

○ **آغاز** قالب بندی و آرماتور بندی سقف طبقه +۱۲ بال
غربی

شرح اجرا





نصب تیر و ستون

○ **اتمام** نصب ستون های پارت **هفتم** بال غربی و بال شرقی

○ **آغاز** نصب تیرهای اصلی پارت **هفتم** بال غربی و بال شرقی

○ **آغاز** نصب تیرهای فرعی پارت **هفتم** بال شرقی **شرح اجرا**

○ ادامه نصب تیر های اصلی و فرعی پارت **ششم** بال غربی و بال شرقی

○ پیچ ریزی تیرهای اصلی و فرعی پارت **ششم** بال غربی و بال شرقی



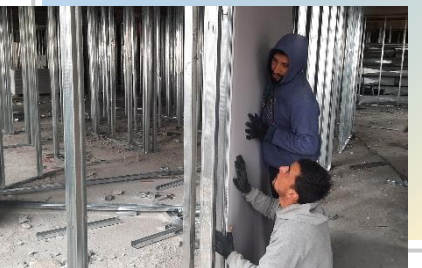
۱۴۰۲.۱۱.۳۰

واحد‌های مسکونی

۱۴۰۲.۱۰.۳۰



شرح اجرا



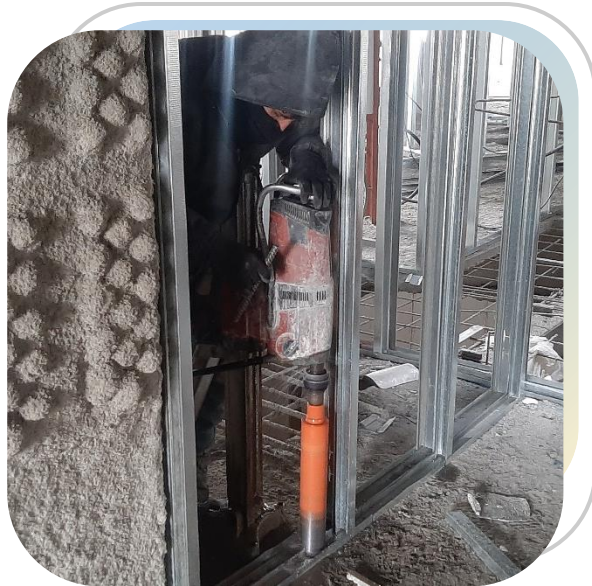
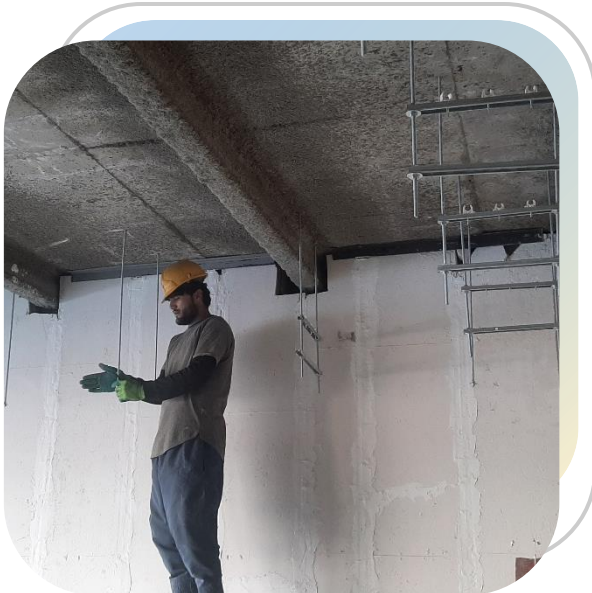
- تمام تیغه چینی داخلی واحدهای مسکونی طبقه ۳+
- اجرای گچ کاری (گچ زیر چکار) واحدهای مسکونی طبقه ۲+
- ادامه نصب رانر های کف و سقف و استاد های دیوارهای داخلی در طبقات ۴+ الی ۷+
- ادامه نصب پنل های پیش ساخته در دیوارهای داخلی واحدهای مسکونی در طبقات ۴+ الی ۷+
- ادامه اجرای شیب بندی و عایق بندی آشپزخانه ، سرویس ها و تراس های واحدهای مسکونی در طبقه ۱+ بال شرقی
- ادامه سرا میک کاری کف و سرویس های بهداشتی واحد های مسکونی در طبقه ۱+ بال شرقی
- آغاز شیب بندی و عایق کاری سرویس های بهداشتی طبقه ۲+ بال شرقی
- اجرای نصب چهار چوب درب واحدهای مسکونی طبقه ۳+ بال شرقی و بال غربی
- اجرای کفسازی واحدهای مسکونی طبقه ۲+ بال شرقی و بال غربی
- اجرای کفسازی واحدهای مسکونی طبقه ۳+ بال غربی



شرح اجرا



- ادامه تیغه چینی داخلی واحدهای مسکونی طبقه ۳+
- ادامه گچ کاری (گچ زیر چکار) واحدهای مسکونی طبقه ۲+
- ادامه نصب رانر های کف و سقف در طبقات ۴+ الی ۷+
- ادامه نصب استاد دیوار های داخلی واحدهای مسکونی در طبقات ۴+ و ۵+
- آغاز نصب استاد دیوارهای داخلی واحد های مسکونی در طبقات ۶+ و ۷+
- آغاز نصب پنل های پیش ساخته در دیوارهای داخلی واحدهای مسکونی در طبقات ۴+ الی ۷+
- آغاز شیب بندی آشپزخانه ، سرویس ها و تراس های واحدهای مسکونی در طبقه ۱+ بال شرقی
- آغاز سرا میک کاری کف اتاق های واحد های مسکونی در طبقه ۱+ بال شرقی
- آغاز عایق بندی کف سرویس های و تراس های واحد های مسکونی در طبقه ۱+ بال شرقی
- آغاز سرامیک کاری سرویس های بهداشتی در طبقه ۱+ بال شرقی
- آغاز کف سازی واحد های مسکونی طبقه ۱+ بال شرقی



تاسیسات (مکانیکال و الکتریکال)



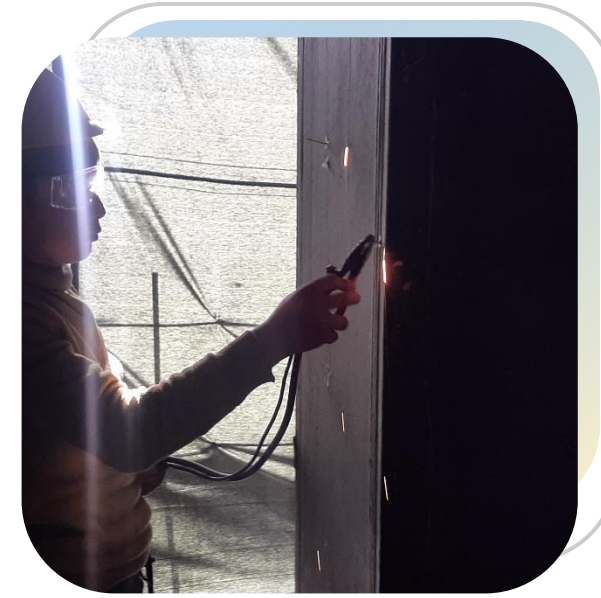
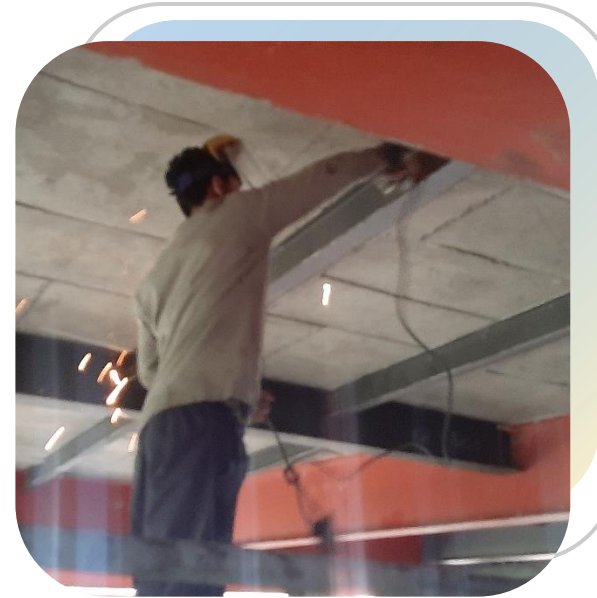
○ ادامه ساخت و نصب کانال های تهویه در طبقات

○ ادامه اجرای تاسیسات مکانیکال و الکتریکال در طبقه +۱ و +۲

○ ادامه اجرای تاسیسات مکانیکال در طبقه +۳

○ آغاز کرگیری واحدهای مسکونی طبقه +۴

✎ شرح اجرا



پاشش ضد حریق



- **اتمام** زیر سازی و پاشش ضد حریق طبقه ۹+ بال شرقی
- **اتمام** زیر سازی و پاشش ضد حریق در طبقه ۹+ بال غربی

شرح اجرا



انباری ها و پارکینگ

شرح اجرا

- اجرای ساب زنی و بتونه کاری سقف پارکینگ طبقه ۲- جهت پاشش رنگ و اپوکسی
- آغاز ساب زنی سقف پارکینگ طبقه ۳- جهت پاشش رنگ و اپوکسی
- اجرای کف سازی و بتن ریزی کف پارکینگ طبقه ۵- پارت دوم و پارت سوم
- ادامه اجرای موزائیک کاری کف انباری های طبقه ۴- و ۵-
- ادامه اجرای سرامیک کاری دیوار های بیرونی انباری های طبقه ۴- و ۵-
- ادامه اجرای پلاستر و سفید کاری دیوارهای پارکینگ طبقات ۴- و ۵-
- ادامه نصب و اجرای سنگ قرنیز داخل انباری های طبقه ۶-
- اجرای بلوک چینی گاتر پارکینگ طبقه ۶-



پارکینگ الحاقی

- اجرای قالب بندی، آرماتور بندی و بتن ریزی سقف طبقه ۱- پارت دوم
- اجرای بتن ریزی دیوار حائل ضلع شرقی و ستون های پارت سوم طبقه ۱-
- اجرای زیر سازی و قالب بندی سقف طبقه ۱- پارت سوم

✎ شرح اجرا



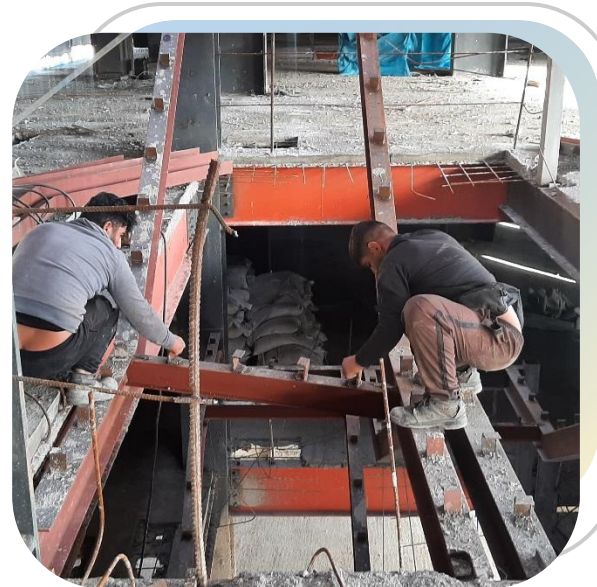
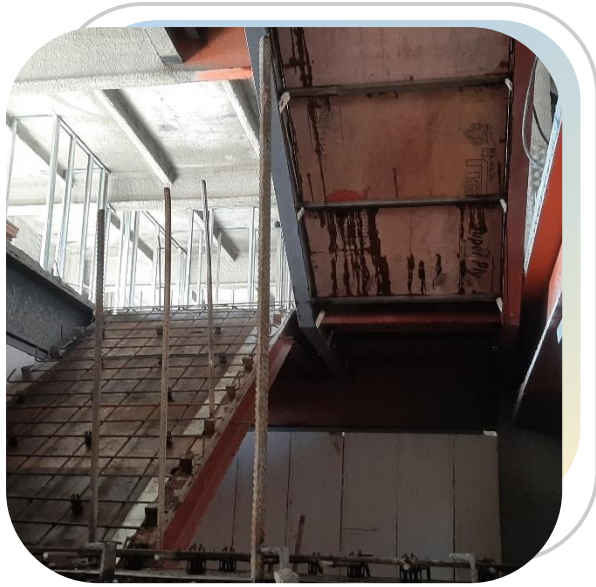
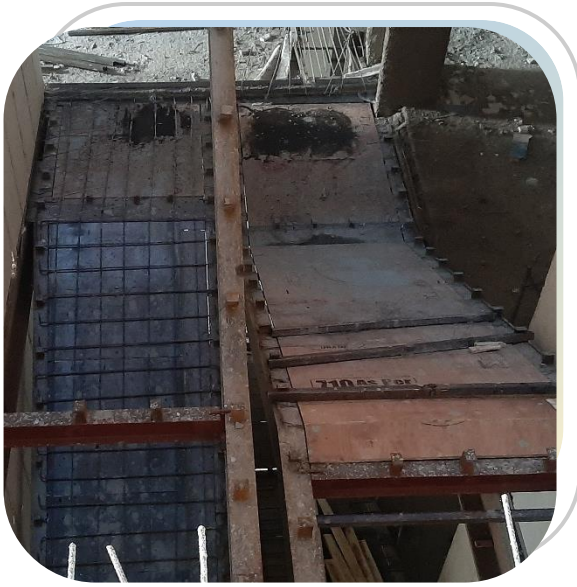
موتورخانه



○ اتمام آرماتور بندی ، قالب بندی و بتن ریزی دیوارها و ستون های **تراز اول**

○ آغاز آرماتور بندی دیوار ها و ستونهای **تراز دوم**

✎ **شرح اجرا**



راه پله ها



○ ادامه ساخت ستونک و شمشیری های راه پله

✎ شرح اجرا ○ اجرای قالب بندی، آرماتور بندی و بتن ریزی راه پله بال غربی

○ آغاز نصب ستونک و شمشیری های راه پله بال شرقی



تخلیه بار

- ورود و تخلیه متریال جهت ساخت شمشیری های راه پله
- **ورود و تخلیه سکشن های آلیماک و کابین جهت نصب و راه اندازی در بال غربی**
- ورود و تخلیه تیرهای اصلی و فرعی پارت **هفتم** در محل پروژه
- ورود و تخلیه ایزی وال و پنل های پیش ساخته (کناف) در محل پروژه
- ورود و تخلیه ماسه ، سیمان، سیمان سفید و مواد ضد حریق در محل پروژه
- ورود و تخلیه موزائیک در محل پروژه
- ورود و تخلیه ورق های گالوانیزه در محل پروژه جهت ساخت کانالهای تهویه

✎ شرح اجرا

۱۴۰۲.۱۰.۳۰

تصویر نقطه ای ضلع جنوب (تصویر شماره یک)



۱۴۰۲.۱۱.۳۰

تصویر نقطه ای ضلع جنوب (تصویر شماره دو)



۱۴۰۲.۱۰.۳۰

تصویر نقطه ای ضلع شمال (تصویر شماره یک)



۱۴۰۲.۱۱.۳۰

تصویر نقطه ای ضلع شمال (تصویر شماره دو)



