

# بلاک N3

گزارش عملکرد ماهانه  
بهمن ماه ۱۴۰۲

امران  
آبشار  
اسیادانا



مجتمع مسکونی  
بزرگ چیتگر

مدیریت روابط عمومی پروژه مسکونی چیتگر  
[www.omranabshar-chitgar.com](http://www.omranabshar-chitgar.com)





۱۴۰۲.۱۱.۳۰

## اجرای تیر سقف

۱۴۰۲.۱۰.۳۰



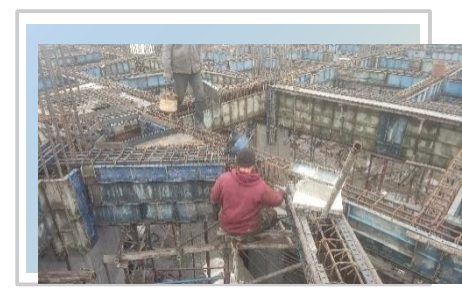
### شرح اجرا



- **اتمام** آرماتوربندی تیرهای اصلی و فرعی سقف طبقه ۱۳+ (کف ۱۴+) ضلع غربی
- **آغاز قالب بندی** تیرهای اصلی و فرعی سقف طبقه ۱۳+ (کف ۱۴+) ضلع غربی
- **اتمام** بتن ریزی تیرهای اصلی و فرعی سقف طبقه ۱۲+ (کف ۱۳+) قسمت مرکزی
- **آغاز** اجرای آرماتوربندی تیرهای اصلی و فرعی سقف طبقه ۱۳+ (کف ۱۴+) هسته مرکزی
- **آغاز و اتمام** بتن ریزی تیرهای اصلی و فرعی سقف طبقه ۱۲+ (کف ۱۳+) ضلع شرقی
- **آغاز** اجرای زیرسازی ، نصب قالب کف تیر و آرماتوربندی تیرهای اصلی و فرعی سقف طبقه ۱۳+ (کف ۱۴+) ضلع شرقی



### شرح اجرا



- **آغاز** اجرای زیرسازی ، نصب قالب کف تیر و آرماتوربندی تیرهای اصلی و فرعی سقف طبقه ۱۳+ (کف ۱۴+) ضلع غربی
- **اتمام** آرماتوربندی و قالب بندی تیرهای اصلی و فرعی سقف طبقه ۱۲+ (کف ۱۳+) ضلع شرقی





۱۴۰۲.۱۱.۳۰

## اجرای ستون

۱۴۰۲.۱۰.۳۰

○ **اتمام** قالب بندی و بتن ریزی ستون های طبقه ۱۳+  
ضلع غربی

○ **اتمام** آرماتوربندی ستون های طبقه ۱۳+ هسته  
مرکزی

○ **آغاز** قالب بندی و بتن ریزی ستون های طبقه ۱۳+  
هسته مرکزی

○ **آغاز** آرماتوربندی و قالب بندی ستون های طبقه ۱۳+  
ضلع شرقی

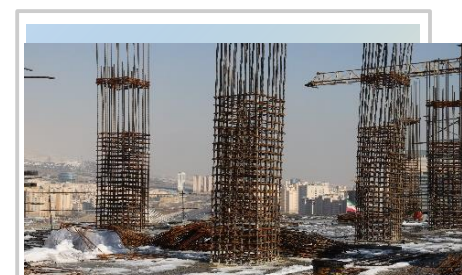


شرح اجرا 



شرح اجرا 

○ **آغاز** آرماتوربندی ستون های طبقه ۱۳+ هسته مرکزی



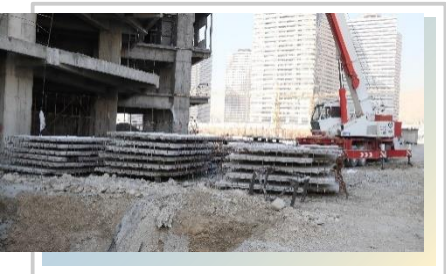




۱۴۰۲.۱۱.۳۰

## نصب پنل

۱۴۰۲.۱۰.۳۰



### شرح اجرا

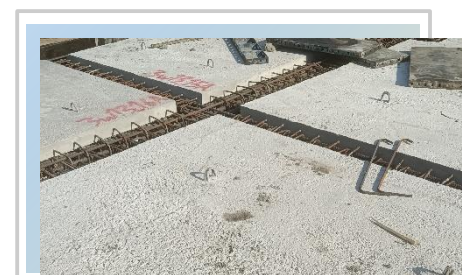


○ آغاز نصب پنل سقف طبقه ۱۳+ (کف ۱۴+)  
ضلع غربی

○ آغاز نصب پنل سقف طبقه ۱۲+ (کف ۱۳+)  
ضلع شرقی



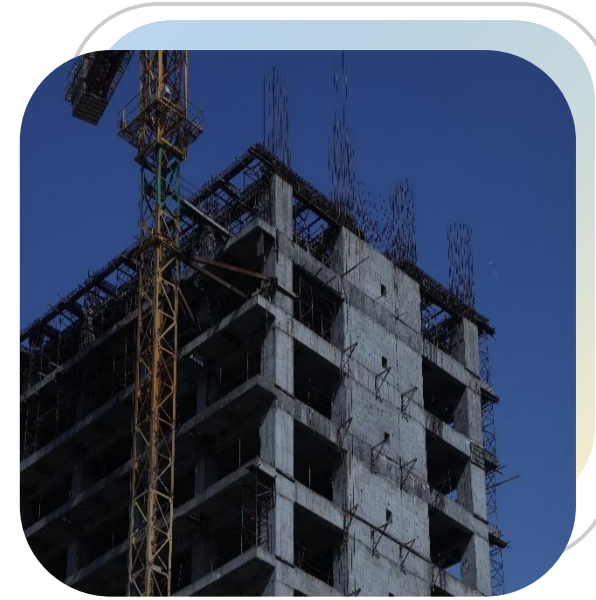
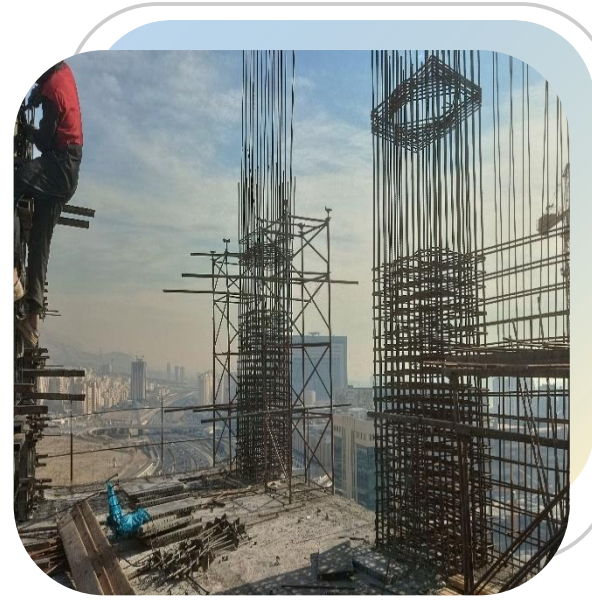
### شرح اجرا



○ اتمام نصب پنل سقف طبقه ۱۲+ (کف ۱۳+)  
هسته مرکزی

○ اتمام نصب پنل سقف طبقه ۱۱+ (کف ۱۲+)  
ضلع شرقی

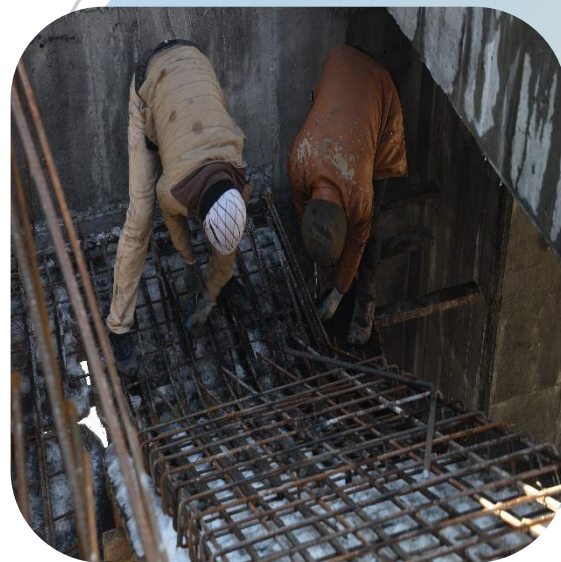




# دیوار برشی

شرح اجرا ✎ ○ آغاز و اتمام بتن ریزی دیوار برشی طبقه ۱۳ + ضلع غربی





# راه پله

○ **اتمام** قالب بندی و بتن ریزی راه پله طبقه ۱۱ + به ۱۲ + شماره دو

○ **اتمام** آرماتوربندی راه پله طبقه ۱۳ + به ۱۴ + شماره یک

✎ **شرح اجرا**





۱۴۰۲.۱۱.۳۰

## واحد های مسکونی

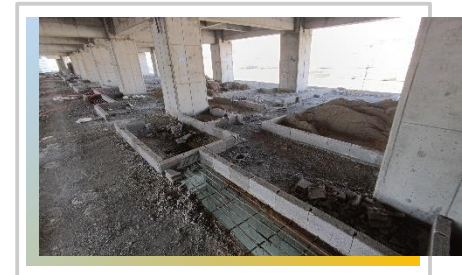
۱۴۰۲.۱۰.۳۰



شرح اجرا 

○ آغاز تیغه چینی دیوارهای داخلی واحدهای مسکونی طبقه +۸

○ آغاز گچ کاری دیوار واحدهای مسکونی طبقه +۲

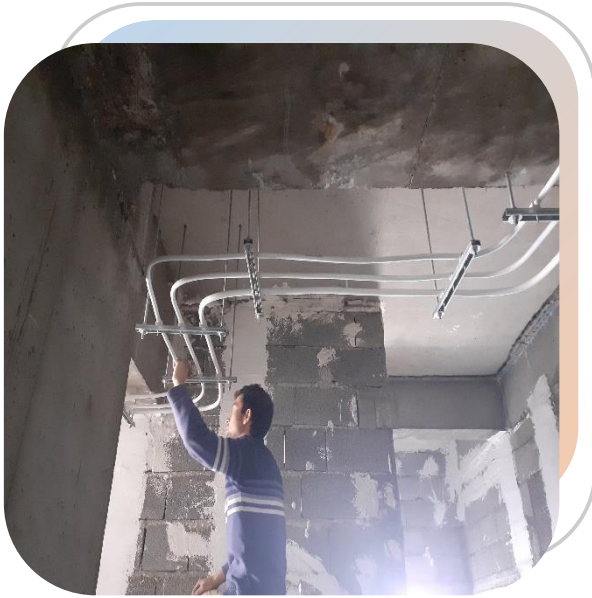


شرح اجرا 

○ ادامه تیغه چینی دیوارهای داخلی واحدهای مسکونی طبقات +۷ و +۶







# تاسیسات

○ **اتمام نصب** شاسی رایزر تاسیسات لوله های فاضلاب جهت نصب در واحدهای مسکونی طبقه ۲+

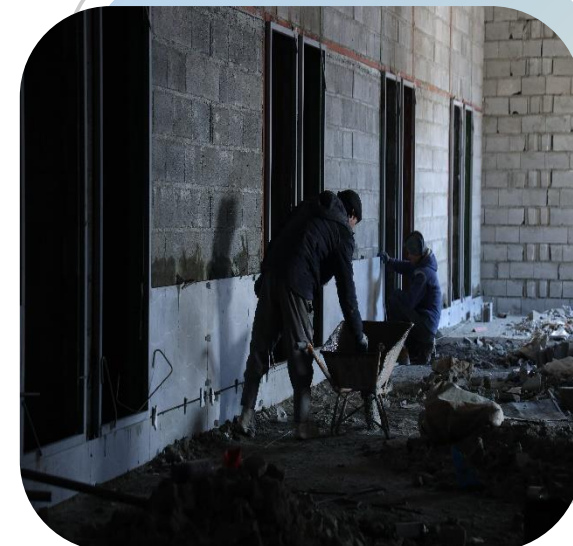
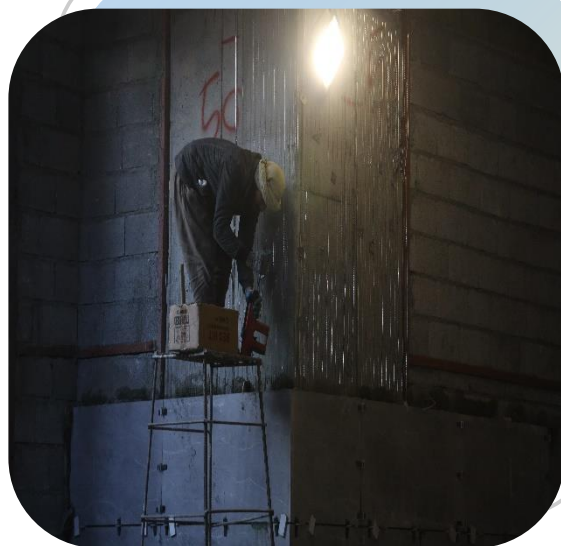
○ **آغاز نصب** شاسی رایزر تاسیسات لوله های فاضلاب جهت نصب در واحدهای مسکونی طبقات ۳+ و ۴+

○ **آغاز نصب** لوله های تاسیساتی فاضلاب واحدهای مسکونی طبقه ۲+

○ **آغاز نصب** لوله های آب گرم و سرد واحدهای مسکونی طبقه ۲+

**شرح اجرا** ✎



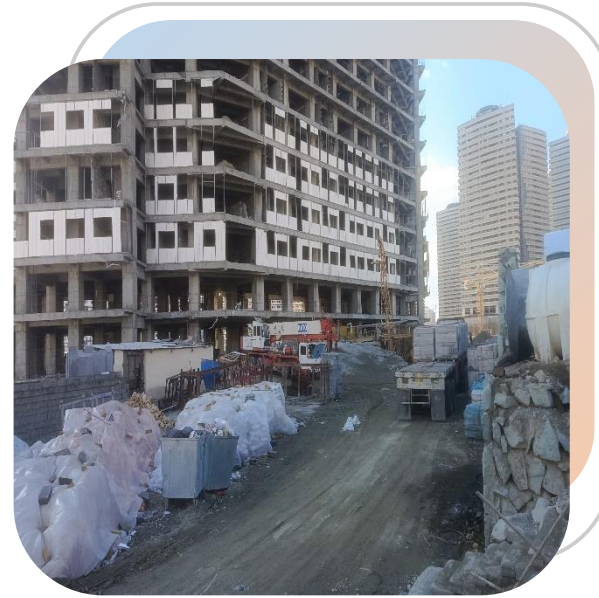


## انباری ها و پارکینگ

- ادامه سرامیک کاری دیوارهای بیرونی انباری های طبقه ۴-
- **آغاز** سرامیک کاری دیوارهای بیرونی انباری های طبقه ۱-
- اجرای سفید کاری دیوارهای داخلی انباری های طبقه ۲-
- **اتمام** سیمان کاری دیوار رمپ پارکینگ طبقه ۳- به ۴-
- ادامه سرامیک کاری دیوار راه پله های طبقات پارکینگ
- **آغاز و اتمام** بتن ریزی کف پارکینگ طبقه ۳- **پارت ششم**
- اجرای سفید کاری دیوارهای داخلی انباری های طبقه ۲+

### شرح اجرا





## تخلیه بار

○ ورود و تخلیه بار پنل پیش ساخته (ایزی وال) جهت نصب در قسمت پیرامونی واحد های مسکونی

✎ شرح اجرا ○ ورود و تخلیه بار بلوک سیمانی (لیکا) جهت نصب در قسمت داخلی واحد های مسکونی

○ ورود و تخلیه سنگ راه پله جهت نصب بر روی پله های طبقات پارکینگ



۱۴۰۲.۱۰.۳۰

تصویر نقطه ای ضلع  
جنوب (تصویر شماره یک)





۱۴۰۲.۱۱.۳۰

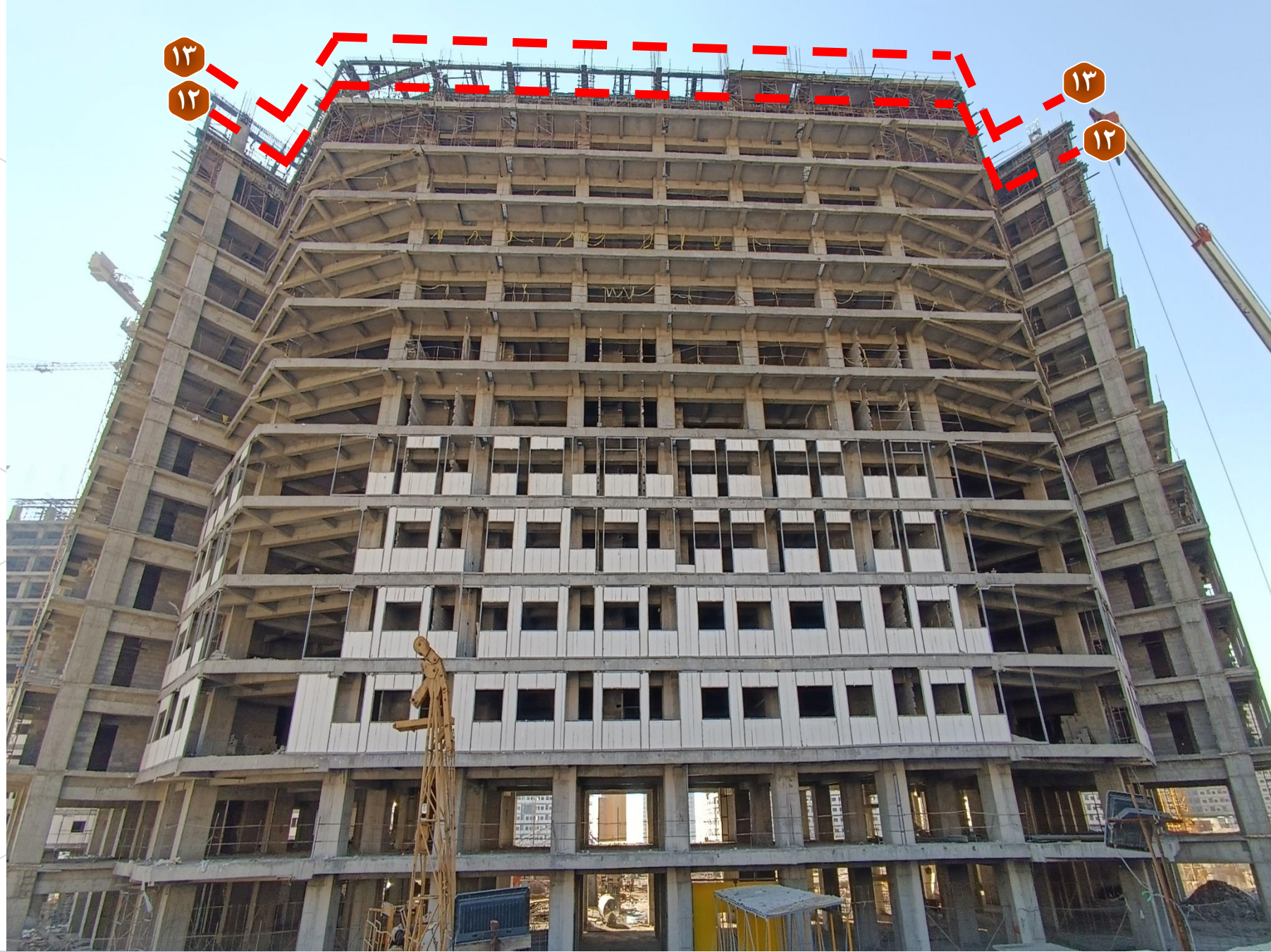
## تصویر نقطه ای ضلع جنوب (تصویر شماره دو)





۱۴۰۲.۱۰.۳۰

## تصویر نقطه ای ضلع شمال (تصویر شماره یک)





۱۴۰۲.۱۱.۳۰

## تصویر نقطه ای ضلع شمال (تصویر شماره دو)





